



© SMLN

Restitution du diagnostic écologique

Habitats naturels

Natura 2000 en mer
ZSC « Chausey » - FR2500079
ZPS « Chausey » - FR2510037

Granville, 21 Mars 2025



Introduction et ordre du jour

- Présentation de la démarche Natura 2000 et de la méthode d'élaboration du DOCOB
- Diagnostic écologique
 - Habitats marins
 - Habitats terrestres
- Calendrier et questions diverses



Tour de table

- 
- **Présentation de la démarche N2000 et de la méthode d'élaboration du DOCOB**
 - Diagnostic écologique
 - Habitats marins
 - Habitats terrestres
 - Calendrier et questions diverses

Présentation de la démarche Natura 2000 et de la méthode d'élaboration du DOCOB

- Assurer le maintien ou le rétablissement, dans un état de conservation favorable, des habitats naturels et des espèces de faune et de flore sauvages d'intérêt européen



+



- Désignation du site de Chausey au titre de ces deux Directives
- Prise en compte des exigences économiques, sociales et culturelles, ainsi que des particularités locales et régionales, avec **obligation de résultats**

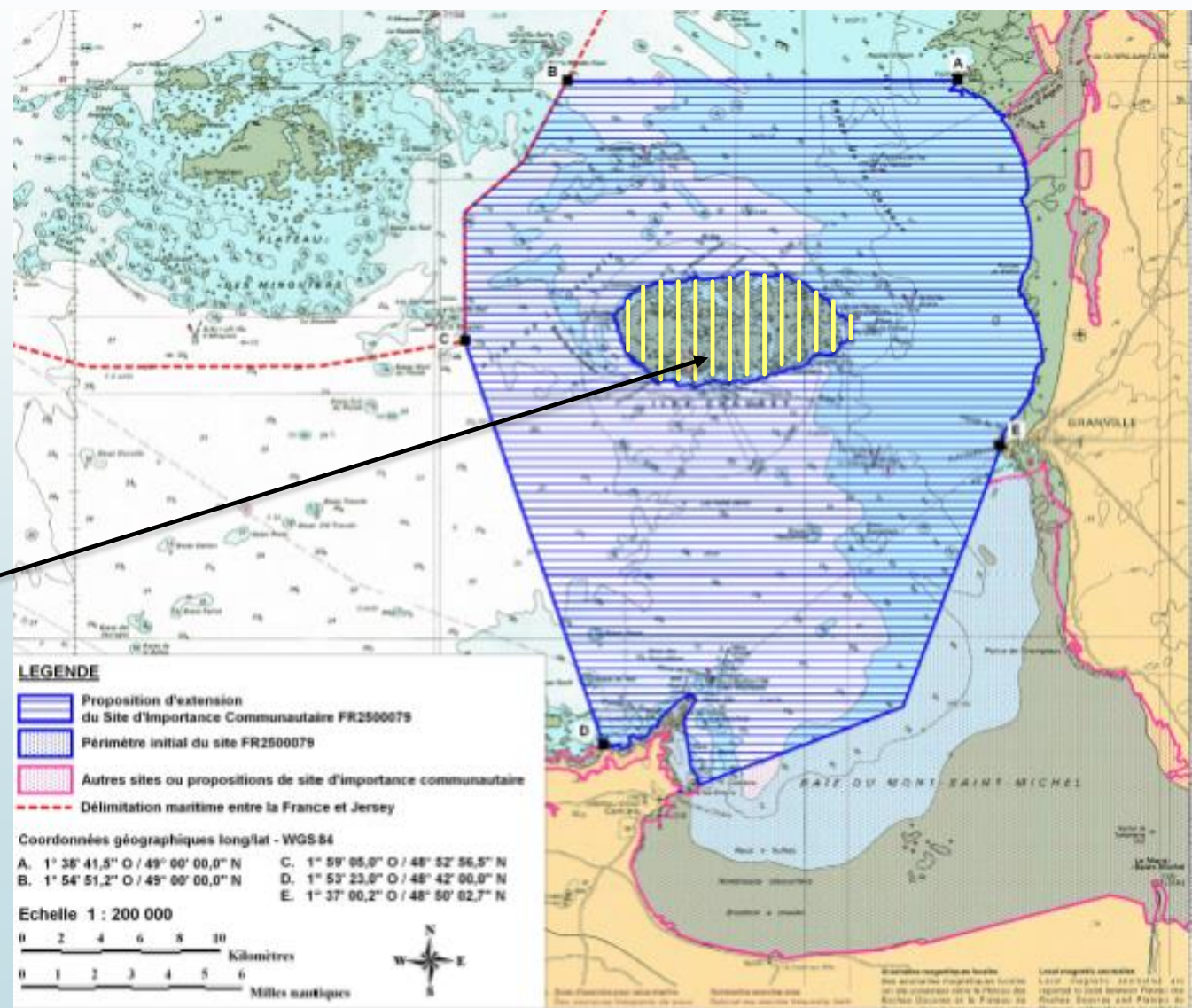
Présentation de la démarche Natura 2000 et de la méthode d'élaboration du DOCOB

Natura 2000 en mer en 2008 :

extension significative des
ZSC et ZPS de Chausey

||||| ZSC initiale

Document d'objectifs (Cdl)
validé le 15/11/2002



Présentation de la démarche Natura 2000 et de la méthode d'élaboration du DOCOB

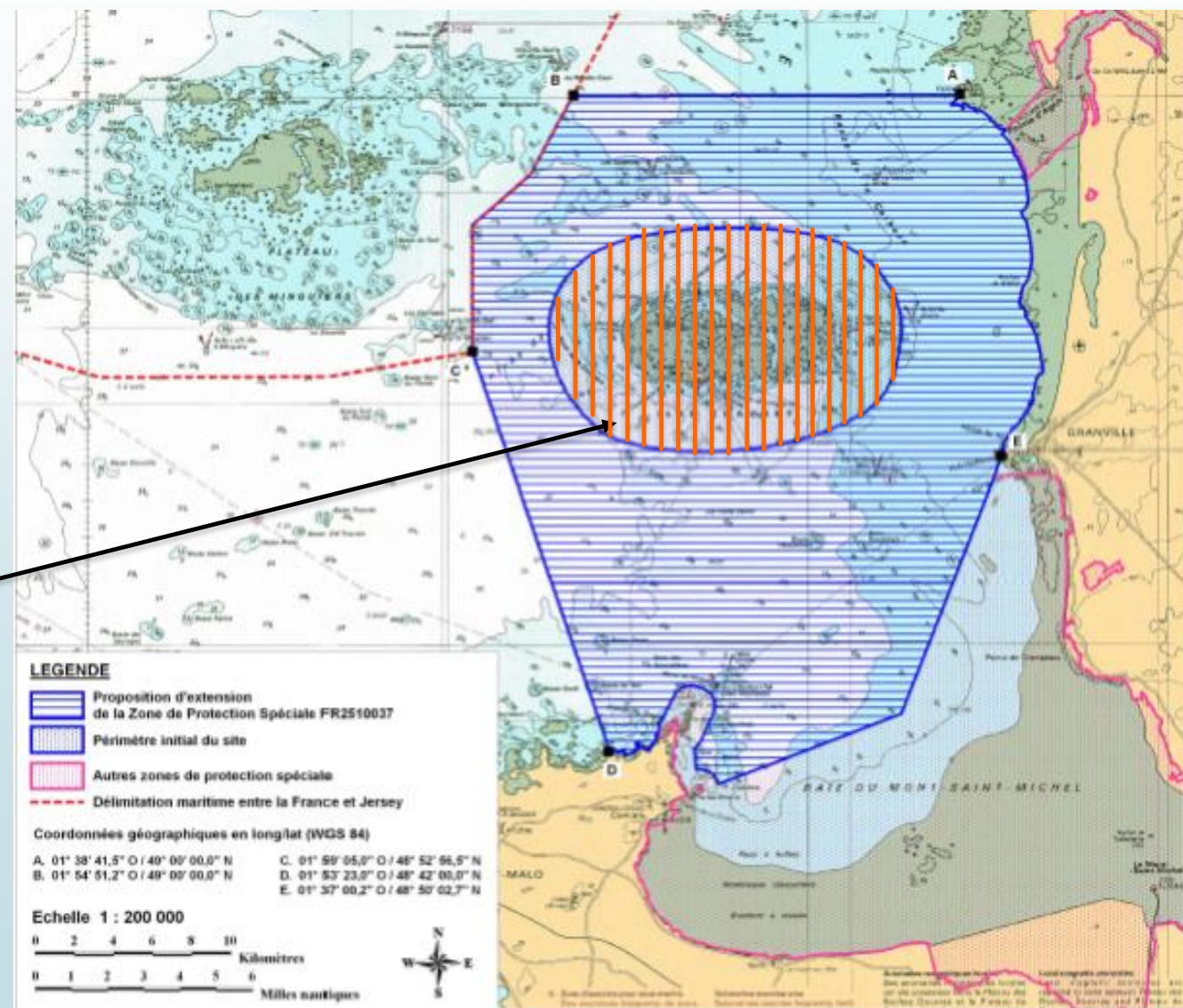
Natura 2000 en mer en 2008 :

extension significative des
ZSC et ZPS de Chausey



ZPS initiale

Document d'objectifs (Cdl / SMLN)
validé le 21/02/2013



Présentation de la démarche Natura 2000 et de la méthode d'élaboration du DOCOB

Un DOCOB commun :

- à la ZSC et à la ZPS
- à l'archipel (révision) et son extension au large (création)

Document officiel de la démarche, rédigé en plusieurs parties - Document validé par le COPIL



Etat des lieux Patrimoine naturel



Etat des lieux des activités et usages



Identification des enjeux – étude des interactions activités/habitat et activités/espèce



DOCOB (Plan de gestion)



Syndicat Mixte Littoral Normand (SMLN), opérateur historique,
opérateur principal pour l'archipel



Office français de la biodiversité (OFB),
opérateur principal pour le milieu marin



Comité Régional des Pêches Maritimes et des Élevages Marins (CRPMEM) de Normandie,
opérateur technique associé

Présentation de la démarche Natura 2000 et de la méthode d'élaboration du DOCOB

Une démarche participative à toutes les étapes de la vie du site N2000

Désignation
ZSC ou ZPS

L'investissement de chacun est nécessaire afin de concilier la préservation du patrimoine naturel avec les activités humaines

Constitution
Du CoPil

Élaboration
Du DocOb



Validation
Du DocOb

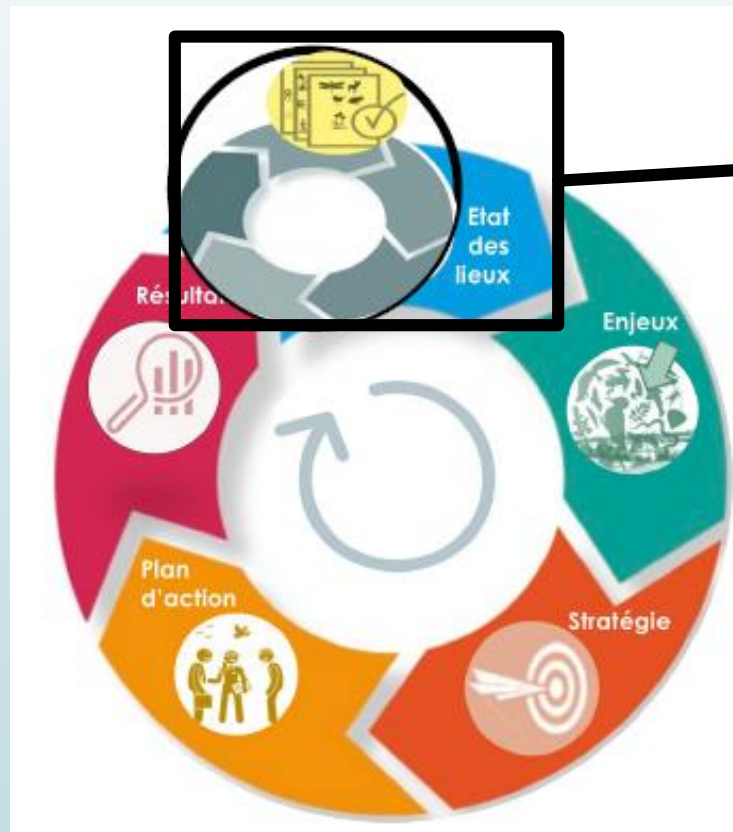
Désignation de la structure animatrice

Réunions régulières
Du CoPil



Présentation de la démarche Natura 2000 et de la méthode d'élaboration du DOCOB

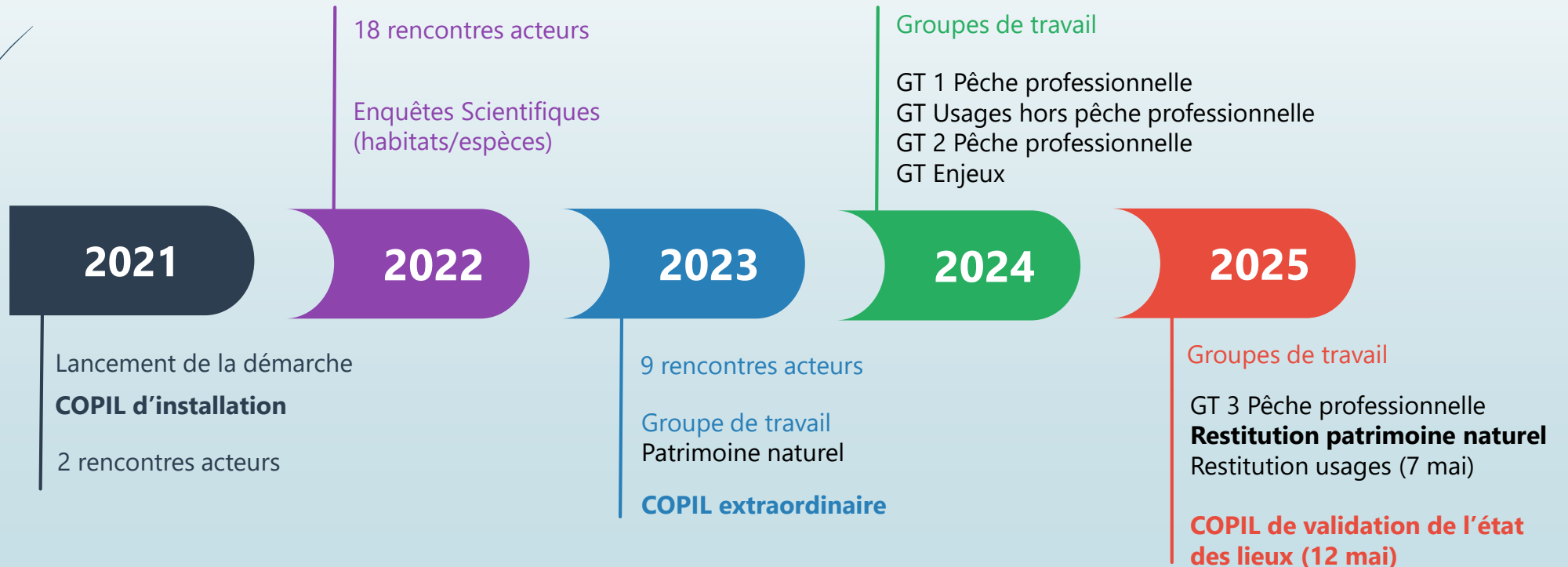
Le diagnostic écologique dans la méthode d'élaboration du DOCOB



Le diagnostic écologique est
intégré à l'état des lieux

Présentation de la démarche Natura 2000 et de la méthode d'élaboration du DOCOB

Groupes de travail et réunions passés et à venir



- 
- Présentation de la démarche Natura 2000 et de la méthode d'élaboration du DOCOB
 - **Diagnostic écologique**
 - Habitats marins
 - Habitats terrestres
 - Calendrier et questions diverses

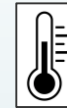
Diagnostic écologique

Habitats naturels – Rappels

Définitions

Un habitat naturel est un **lieu de vie non artificiel** caractérisé par:

- Des paramètres physico-chimiques ou abiotiques (biotope)
- Des paramètres biologiques ou biotiques (communautés vivantes ou biocénose)
- Des caractéristiques géographiques



Habitat d'intérêt communautaire = habitat figurant à l'annexe I de la DHFF

- **en danger de disparition** dans leur aire de répartition naturelle
- **aire de répartition naturelle réduite** (intrinsèquement ou régression)
- **exemple remarquable**, aux caractéristiques propres à une ou plusieurs régions biogéographiques

Habitats biogènes : habitats bâtis par une espèce "ingénieur" - Milieu essentiel pour sa survie et privilégié pour d'autres espèces.

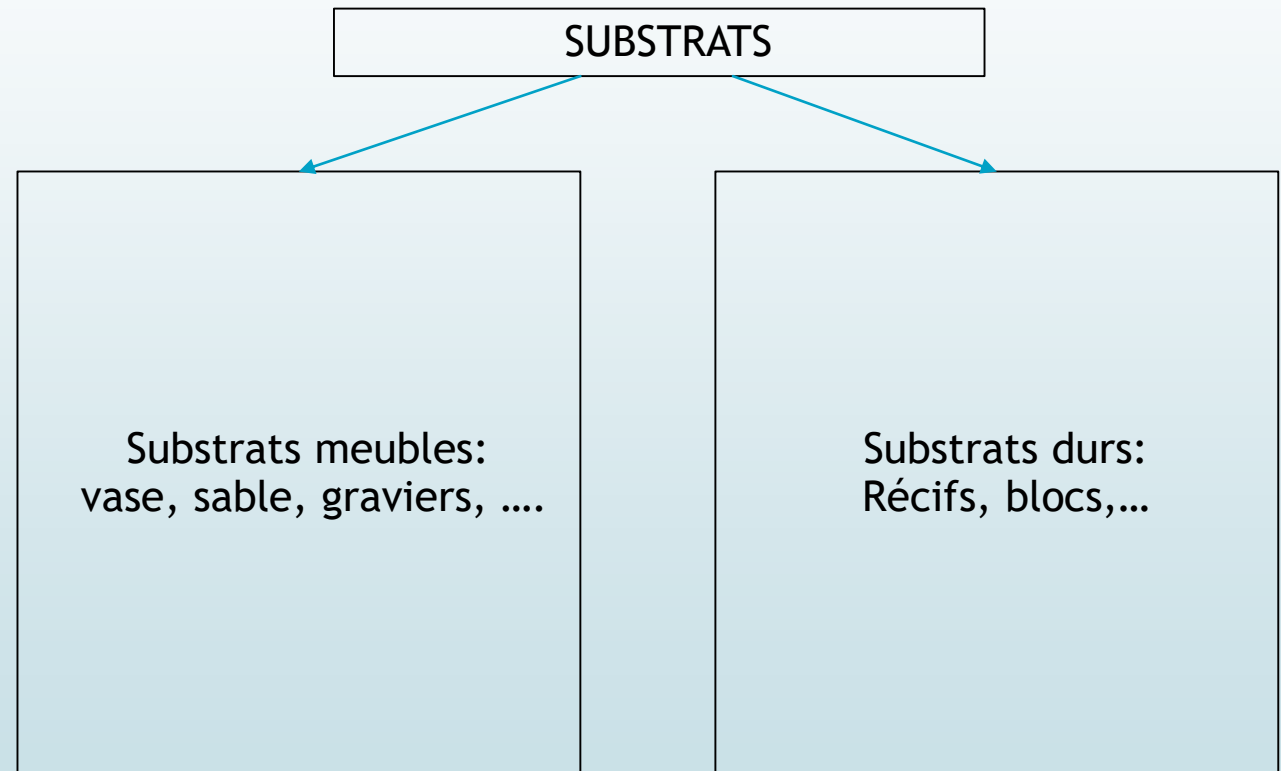
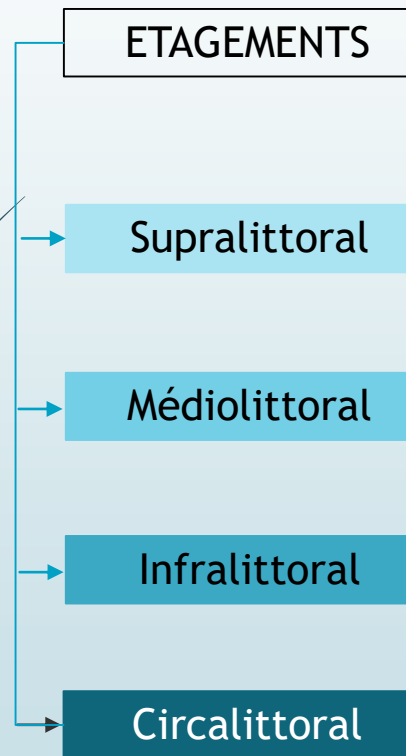
On les qualifie généralement d'habitats particuliers.

Exemples: Herbiers, maërl, forêts de laminaires, hermelles, bancs d'huitres plates, moulières, corail...

Diagnostic écologique

Habitats marins – rappels

Grands principes



HABITATS PARTICULIERS : Herbiers, maërl, forêt de laminaires

Diagnostic écologique

Habitats marins

Carte

4 types d'habitat d'intérêt communautaire

1110 - Bancs de sable à couverture permanente d'eau marine

Bancs de maërl
Herbiers de Zostère

1140 - Replats boueux ou sableux exondés à marée basse

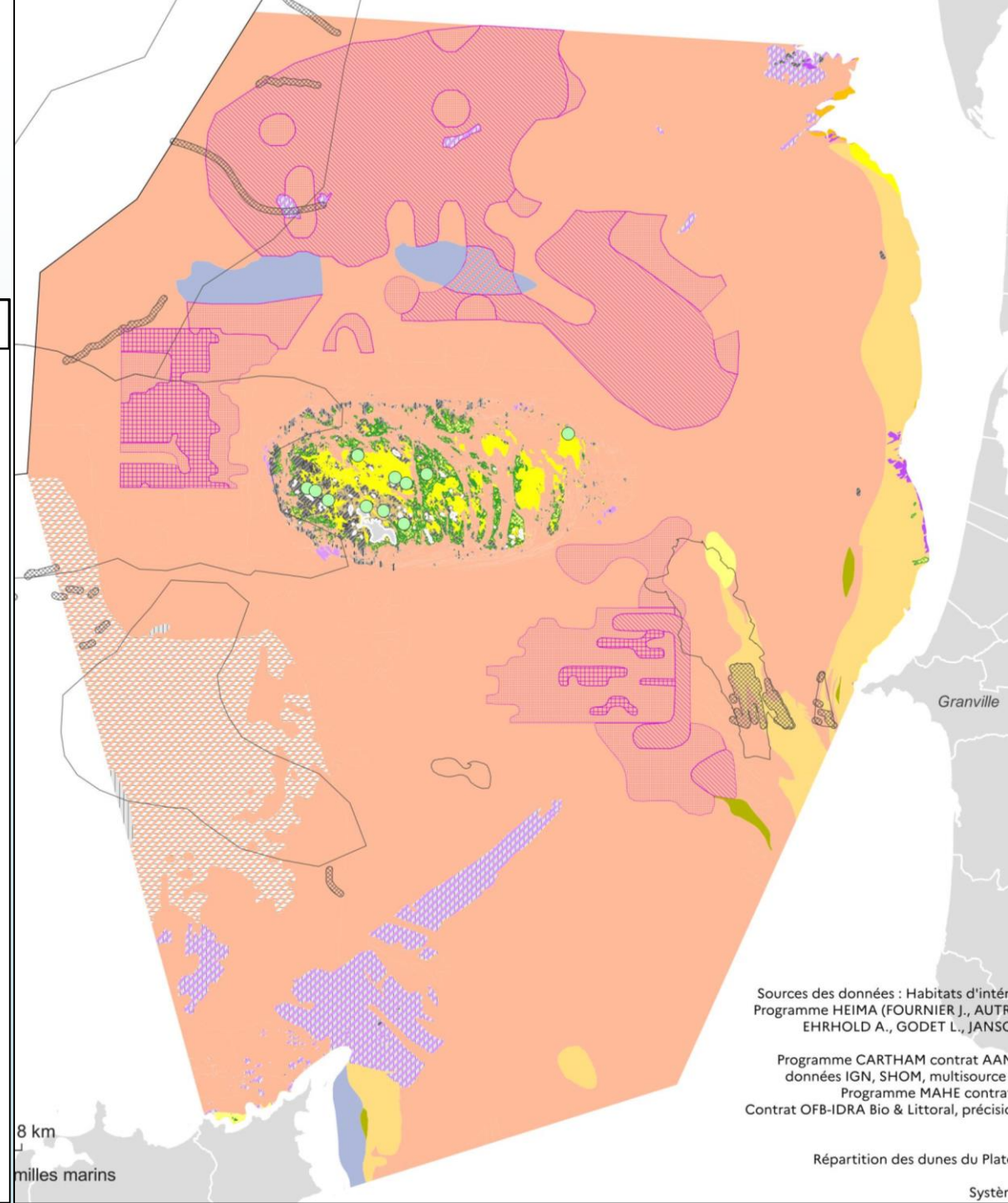
Herbiers de Zostère

1160 - Grandes criques et baies peu profondes

1170 - Récifs

21 habitats de type « CH 2004 »

- 1110-1 Sables fins propres et légèrement envasés infralittoraux
- 1110-1 - Herbier de Zostera Marina
- 1110-2 Sables moyens dunaires
- 1110-3 Sables grossiers et graviers
- 1110-3 Banc de maërl
- 1110-3 Observation vidéo récente de maërl en proportion importante (taux de recouvrement > 25%)
- 1110-3 Observation vidéo récente de maërl en proportion faible (taux de recouvrement < 25%)
- 1140-1 Sables des hauts de plage à Talitres
- 1140-2 Galets et cailloutis des hauts de plages à Orchestia
- 1140-3 Estrans de sable fin
- 1140-5 Estrans de sables grossiers et graviers
- 1140-6 Sédiments hétérogènes envasés
- 1160-1 Vasières infralittorales
- 1160-2 Sables hétérogènes envasés infralittoraux. Bancs de maërl
- 1170 Roche circalittorale ND
- 1170 Roche infralittorale ND
- 1170 Roche Méditerranéenne ND
- 1170-1 La roche supralittorale
- 1170-2 La roche méditerranéenne en mode abrité
- 1170-5 La roche infralittorale en mode exposé
- 1170-9 Les champs de blocs
- Habitats sédimentaires circalittoraux sans correspondance
- Donnée historique d'herbiers du méditerranéen (1140-3)



Sources des données : Habitats d'intérêt communautaire
Programme HEIMA (FOURNIER J., AUTRAN J., EHRHOLD A., GODET L., JANSSEN J.)

Programme CARTHAM contrat AAN
données IGN, SHOM, multisource
Programme MAHE contrat
Contrat OFB-IDRA Bio & Littoral, précision

Répartition des dunes du Plateau de

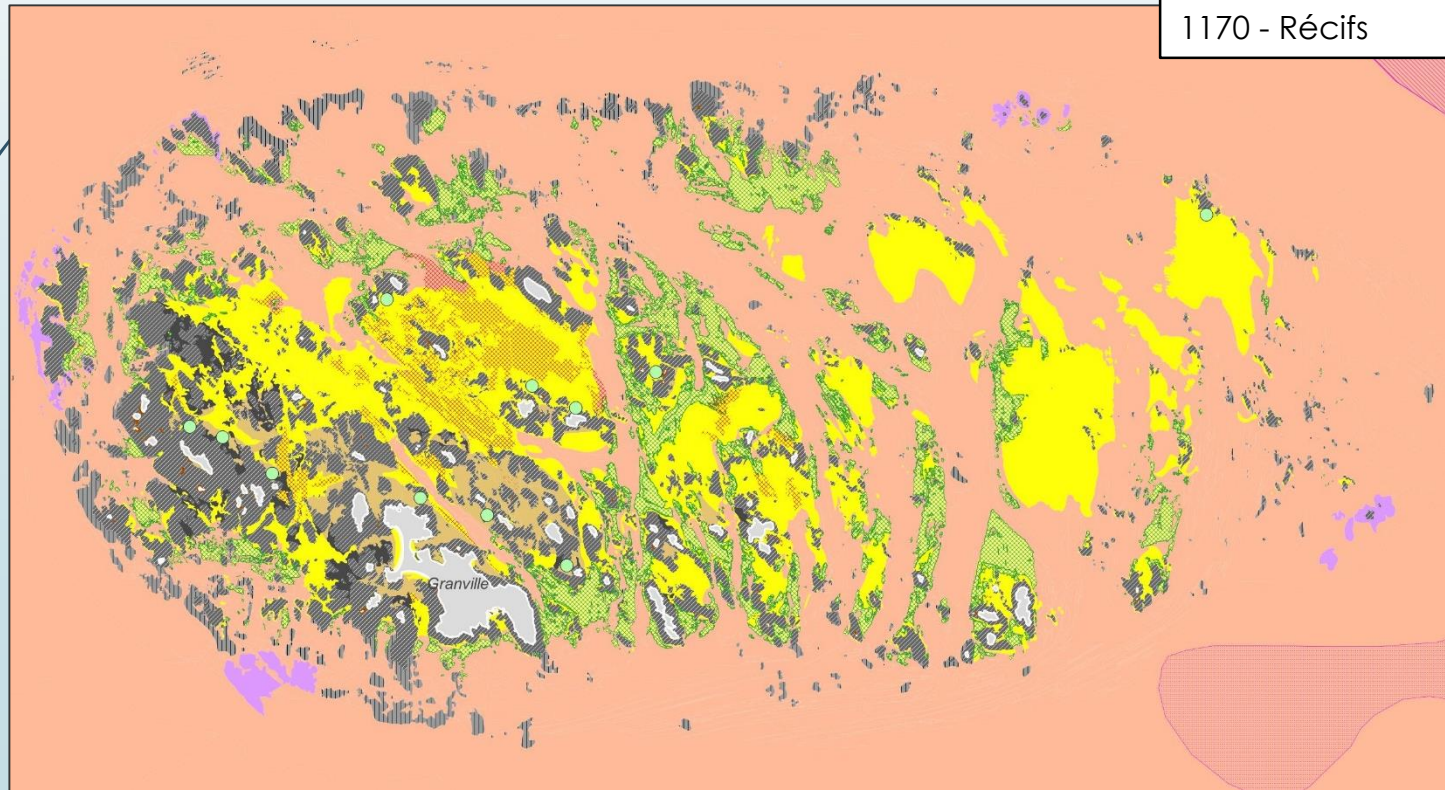
Système

Diagnostic écologique

Habitats marins

Carte

ZOOM sur l'archipel



3 types d'habitat d'intérêt communautaire

1110 - Bancs de sable à couverture permanente d'eau marine
Herbiers de Zostère

1140 - Replats boueux ou sableux exondés à marée basse
Herbiers de Zostère

1170 - Récifs

10 habitats de type « CH 2004 »

- 1110-1 - Herbière de *Zostera Marina*
- 1110-3 Sables grossiers et graviers
- 1110-3 Banc de maërl
- 1110-3 Observation vidéo récente de maërl en proportion importante (taux de recouvrement > 25%)
- 1110-3 Observation vidéo récente de maërl en proportion faible (taux de recouvrement < 25%)
- 1140-1 Sables des hauts de plage à Talitres
- 1140-3 Estrans de sable fin
- 1140-6 Sédiments hétérogènes envasés
- 1170 Roche infralittorale ND
- 1170 Roche Méditerranéenne ND
- 1170-1 La roche supralittorale
- 1170-5 La roche infralittorale en mode exposé
- 1170-9 Les champs de blocs

Diagnostic écologique Habitats marins

1170-1 Roche supralittorale

Succession de lichens

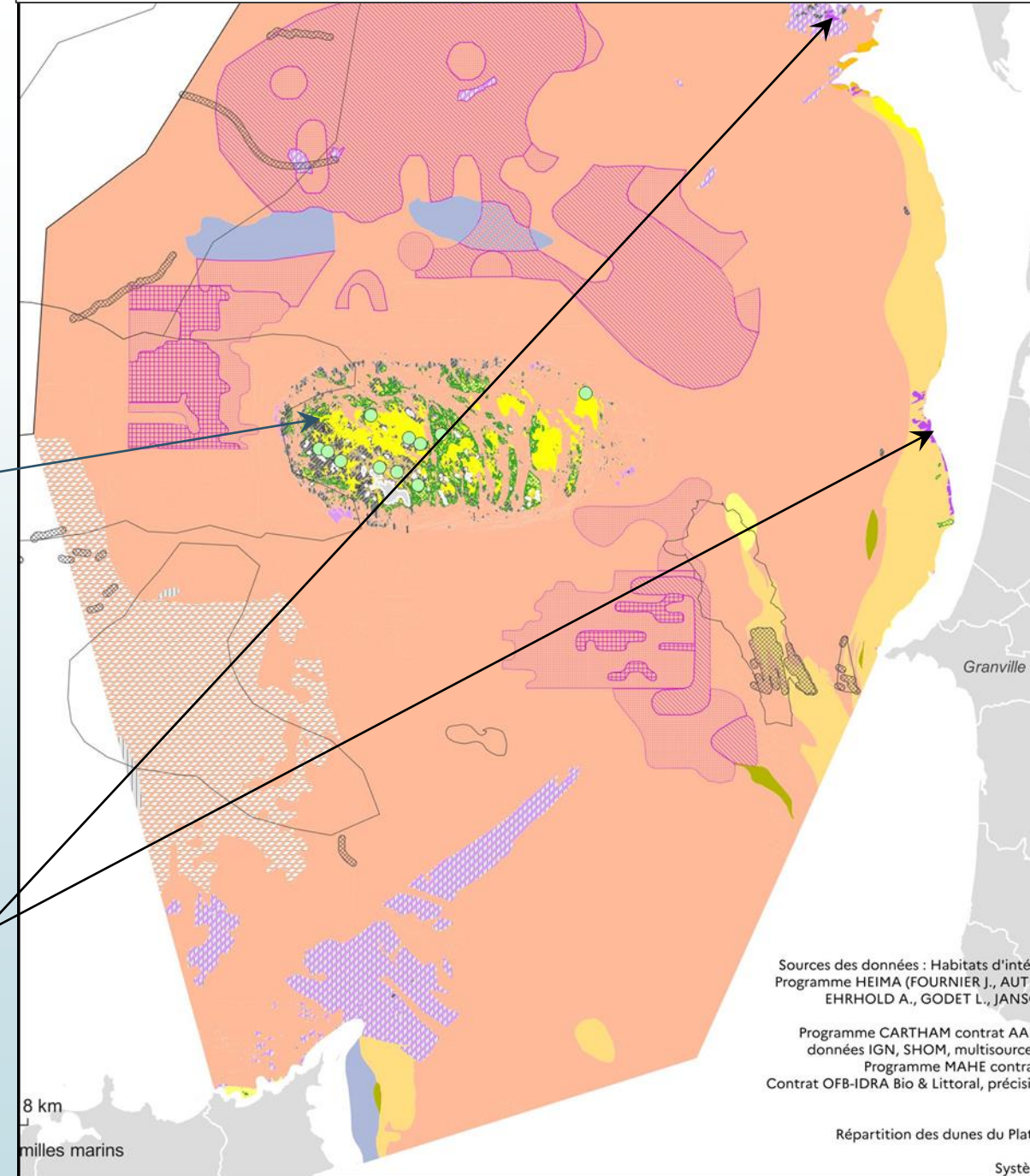
Surface: 17,1 hectares
Localisation: archipel
Etat de conservation: **BON?**



1170-2 Roche médiolittorale en mode abrité

Succession de « ceintures algales »
(fucales)

Surface: 61,73 hectares
Localisation: Large – face havres
Etat de conservation: **INCONNU**



Diagnostic écologique

Habitats marins

1170-9 Champs de blocs ***

Blocs de qq dm³ à 1m³
 Face supérieure: ceintures algales et faune sessile
 Face inférieure: Humidité et obscurité particulière

Surface: 47,98 hectares
 Localisation: archipel
 Etat de conservation: **INCONNU**



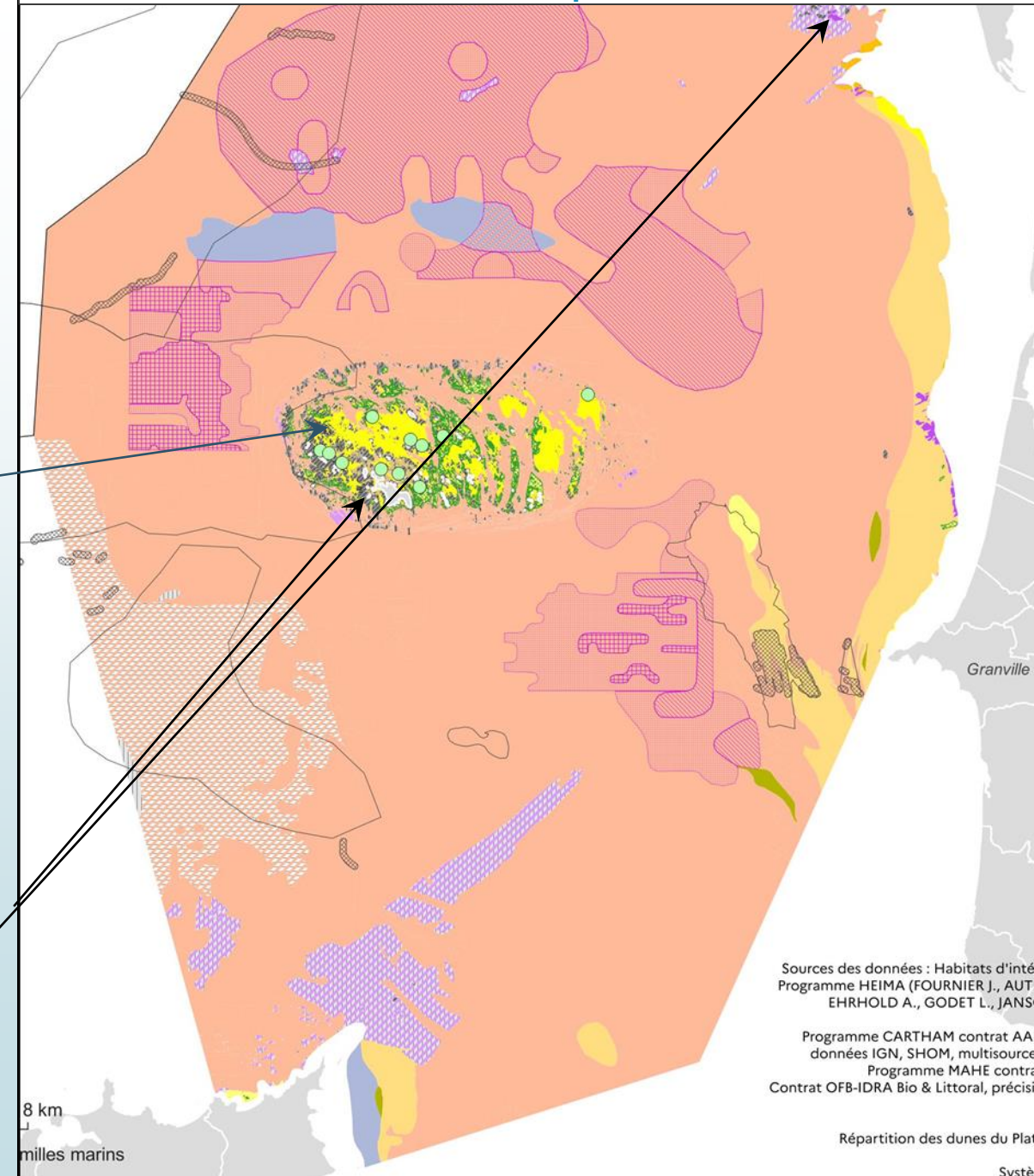
1170 Roche médiolittorale Non déterminée

Succession de « ceintures algales »
 (fuciales) et/ou faune sessile

Surface: 633,5 hectares
 Localisation: Large – havres & Grouin / archipel
 Etat de conservation: **INCONNU / BON**



Habitats rocheux - Supra- et médio- littoral



Diagnostic écologique

Habitats marins

1170-5 Roche infralittorale en mode exposé

Grandes algues brunes
5 espèces typiques de Laminaires

Surface:

Localisation:

Etat de conservation:

1221,4 hectares

Large – Nord du site & « flèche » Grouin / archipel

INCONNU / **BON à surveiller**

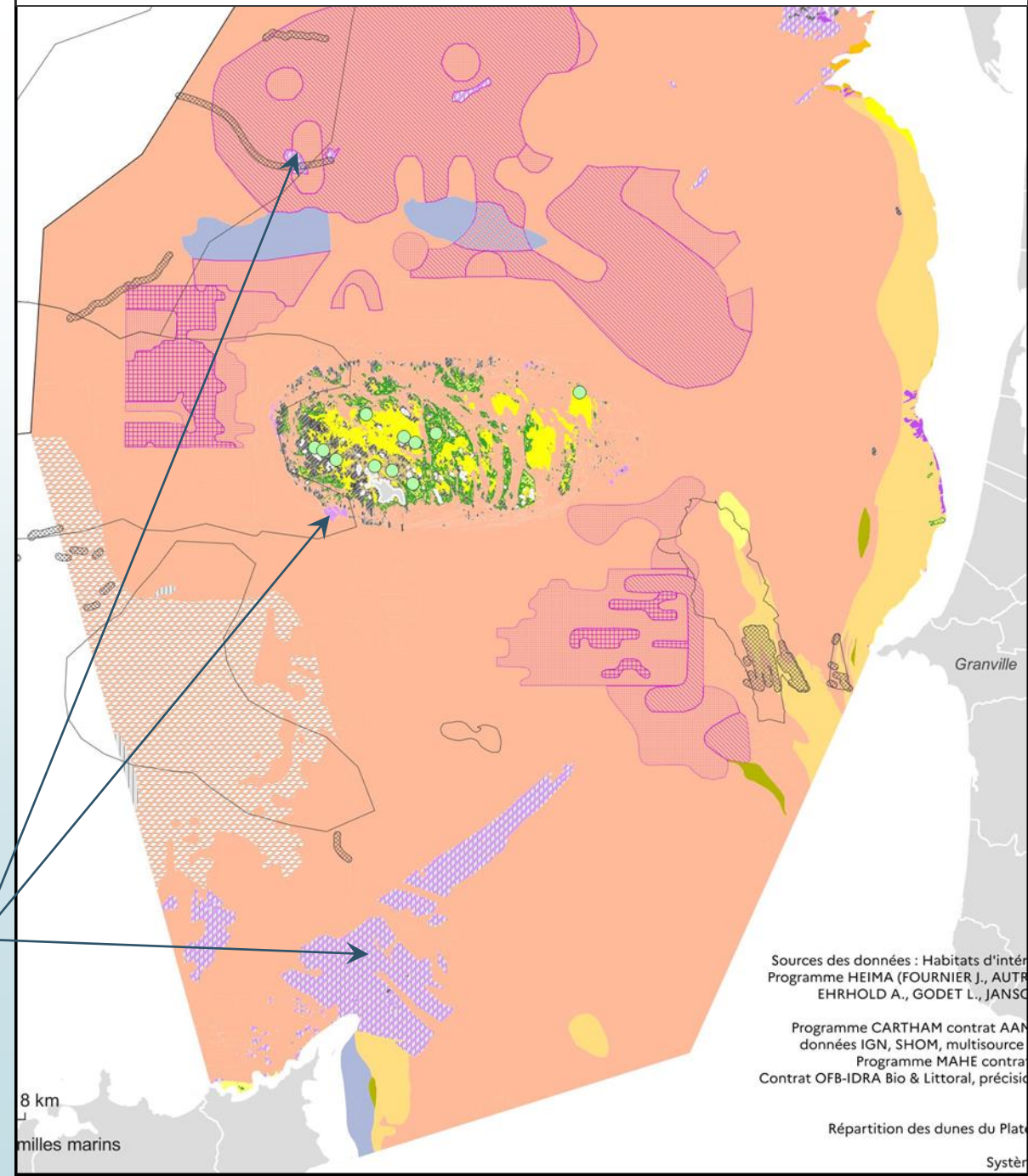


PNN ©



PNN © Michel Mansais

Habitats rocheux - Infralittoral



Sources des données : Habitats d'intérêt
Programme HEIMA (FOURNIER J., AUTR
EHRHOLD A., GODET L., JANSO

Programme CARTHAM contrat AAN
données IGN, SHOM, multisource
Programme MAHE contra
Contrat OFB-IDRA Bio & Littoral, précis

Répartition des dunes du Plate

Système

Diagnostic écologique

Habitats marins

1170 Roche infralittorale Non déterminée

Grandes algues brunes
Espèces variables, pouvant être associées à des algues rouges selon exposition et turbidité



Surface: 166,27 hectares
Localisation: archipel
Etat de conservation: **BON à surveiller**

1170 Roche circalittorale Non déterminée

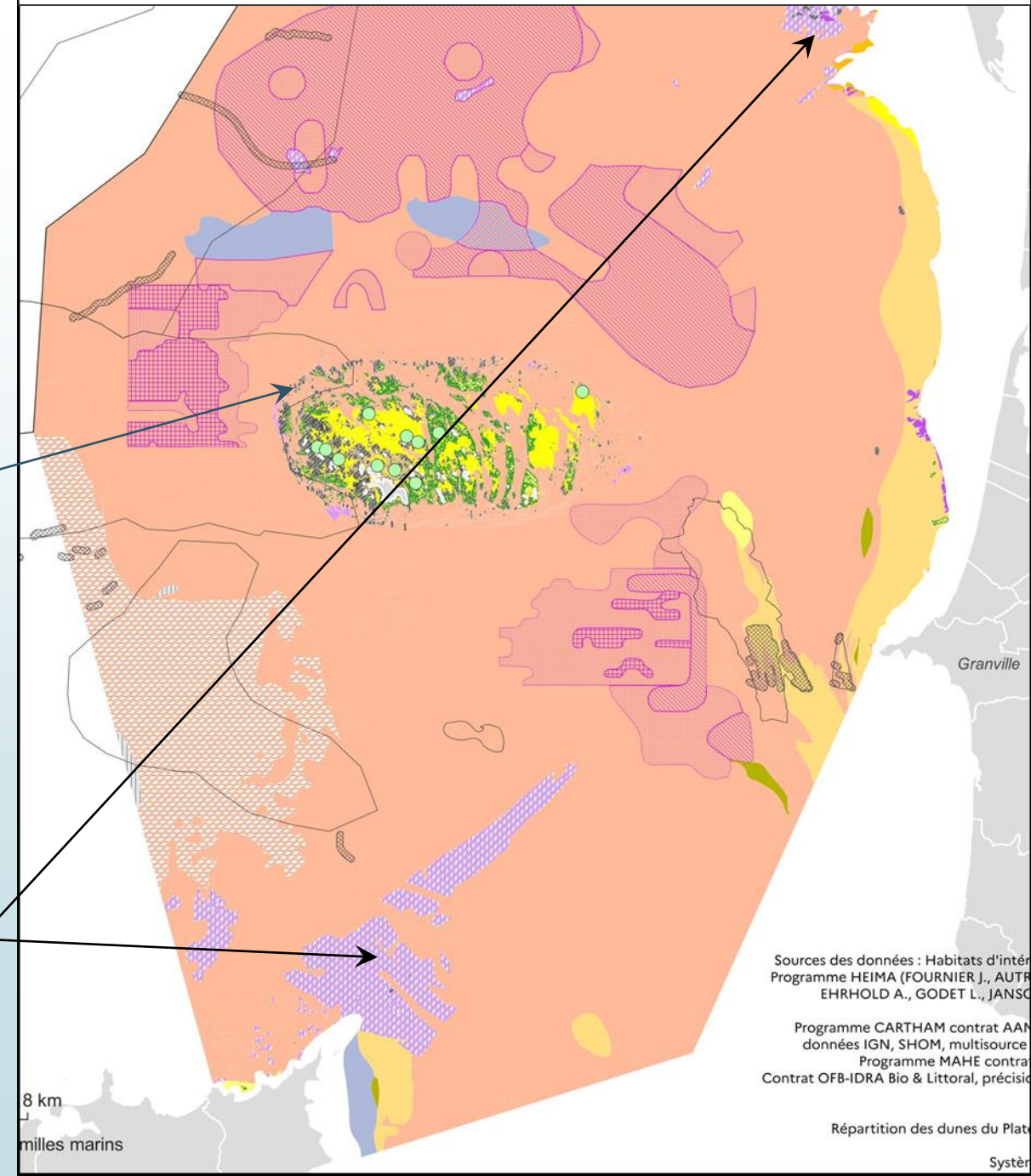
Roche et blocs
Algues sciaphiles et/ou faune fixée



Surface: 633,5 hectares
Localisation: Large – Nord du site & « flèche »
Grouin / archipel
Etat de conservation: **INCONNU**



Habitats rocheux - Infra- et circa- littoral



Temps d'échanges

Habitats marins rocheux

Présence de Sandrine Derrien Courtel

Dr en Ecologie Benthique, Référent national habitats rocheux
MNHN – Station biologie marine de Concarneau



Diagnostic écologique

Habitats marins

1140-1 Sables des hauts de plage à *Talitres*

Laisse de mer
Débris organiques

Surface: 2,33 hectares
Localisation: archipel
Etat de conservation: **BON**



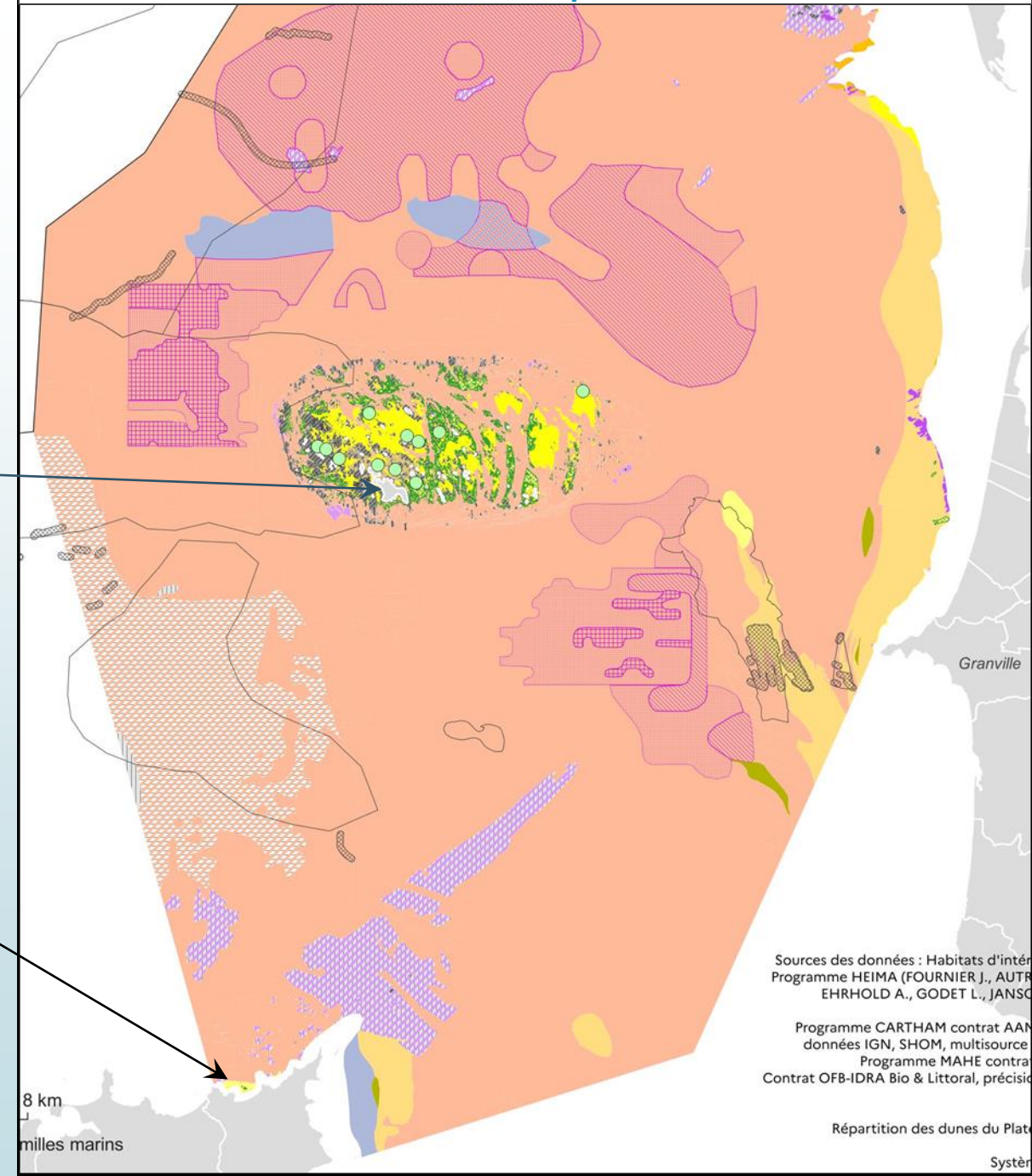
1140-2 Galets et cailloutis des hauts de plage à *Orchestia*

Débris organiques

Surface: 0,21 hectares
Localisation: Large – Grouin
Etat de conservation: **INCONNU**



Habitats meubles - Supra- et médio- littoral



Diagnostic écologique

Habitats marins

1140-3 Estrans de sable fin

Sables fins avec envasement de 2 à 5% -> sables moyens mobiles
Zones de rétention et résurgence

Surface:

917,51 hectares

Localisation:

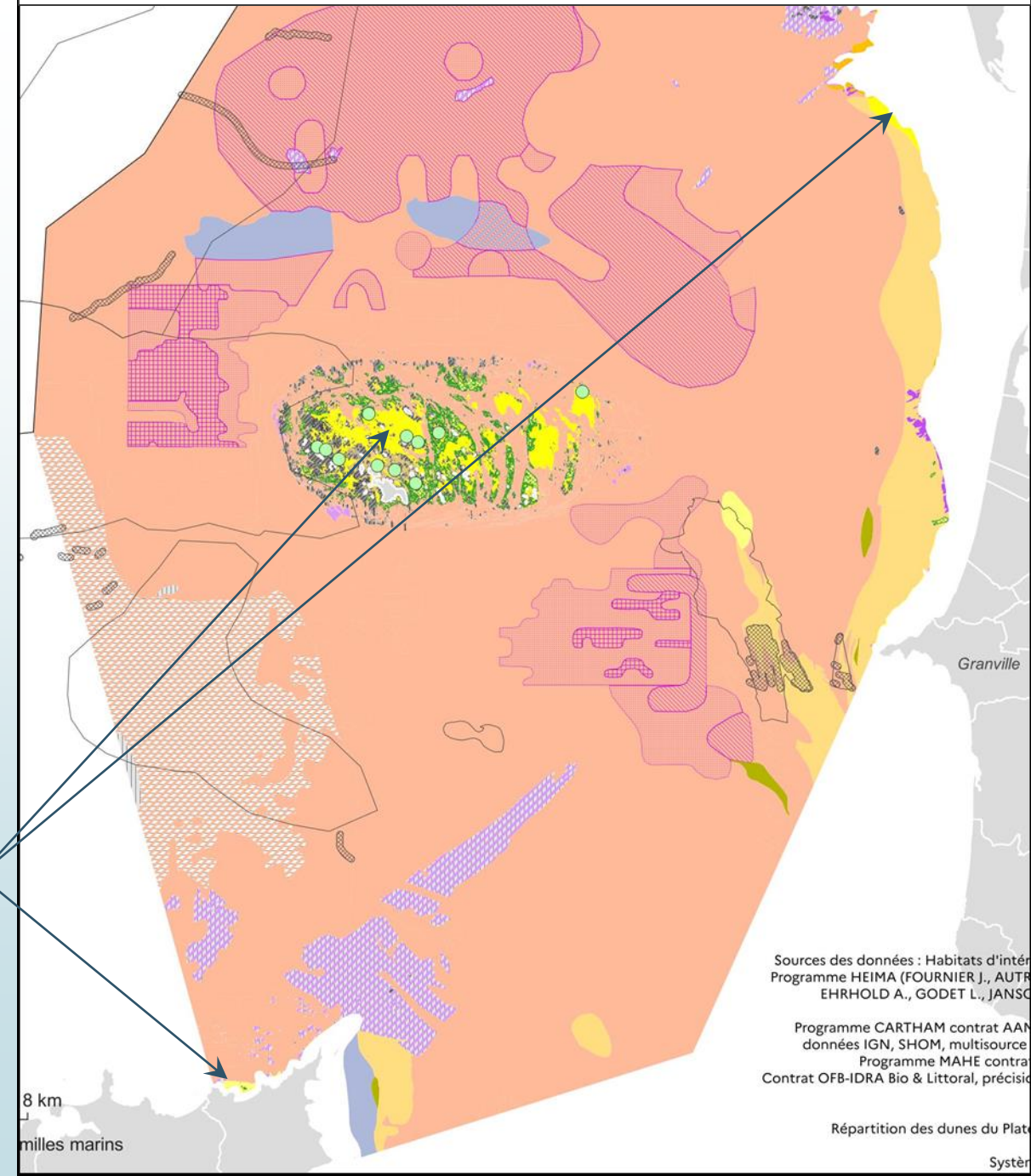
Large – Havre, de Granville à Bréville, Grouin / archipel

Etat de conservation:

INCONNU / **BON** à **MOYEN**



Habitats meubles - Médiolittoral



Diagnostic écologique

Habitats marins

1140-3 Herbiers du médiolittoral

Feuilles d'étroite largeur, 3mm maximum

Surface:

Localisation:

Etat de conservation:

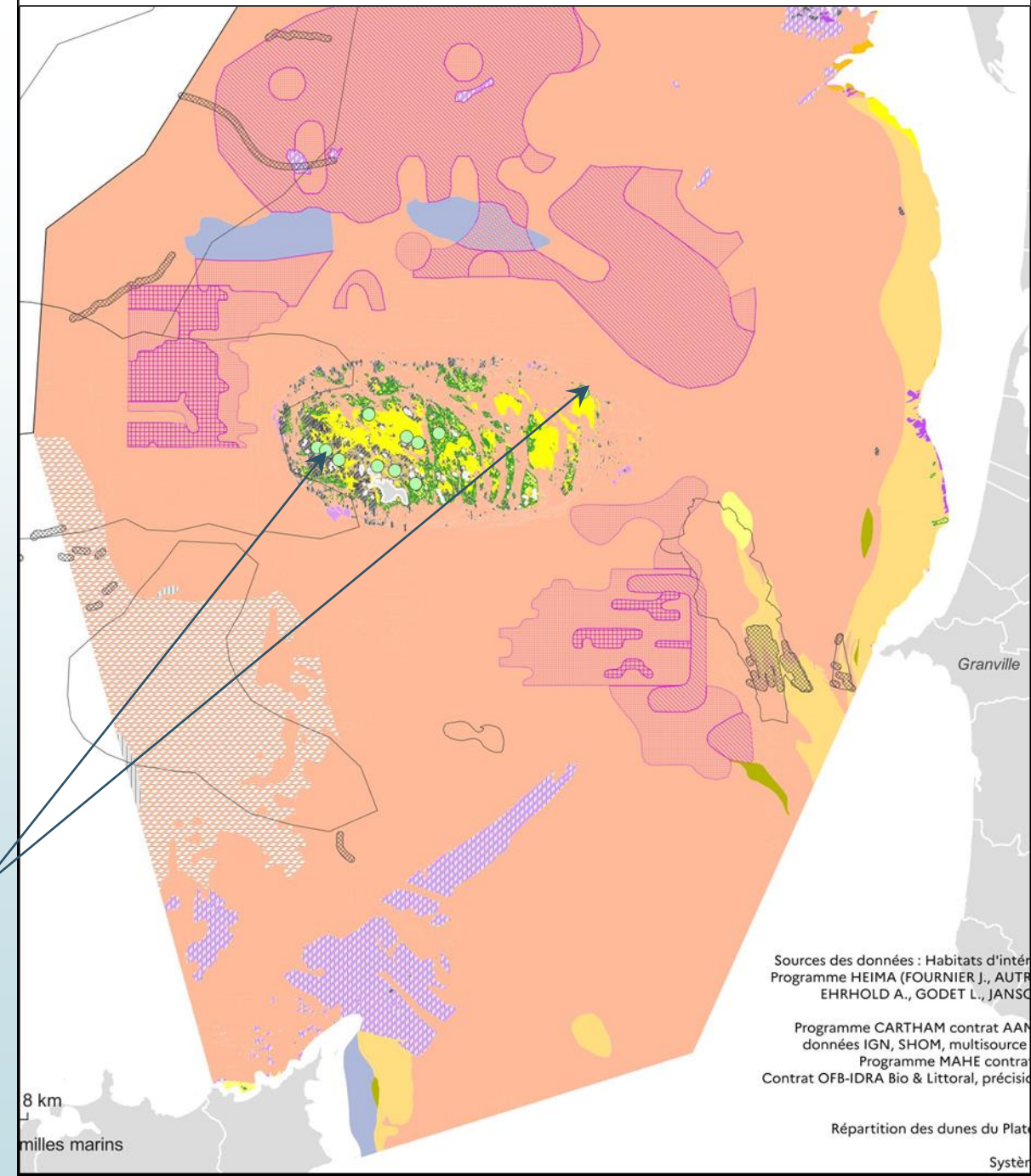
inconnue

archipel

INCONNU



Habitats meubles - Médiolittoral



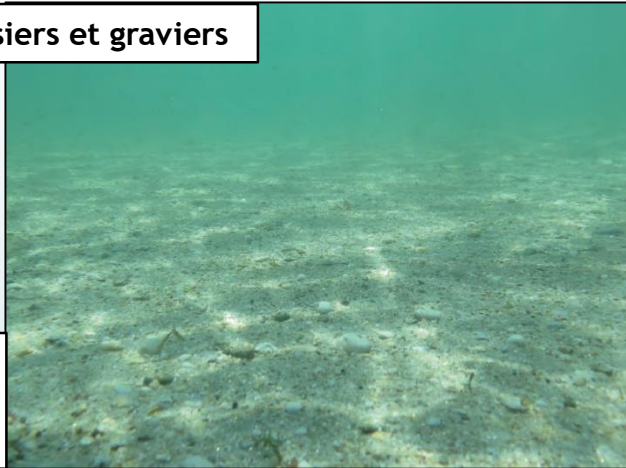
Diagnostic écologique

Habitats marins

1140-5 Estrans de sables grossiers et graviers

Sédiments grossiers / petits graviers

Surface: 2,33 hectares
Localisation: archipel
Etat de conservation: **BON**



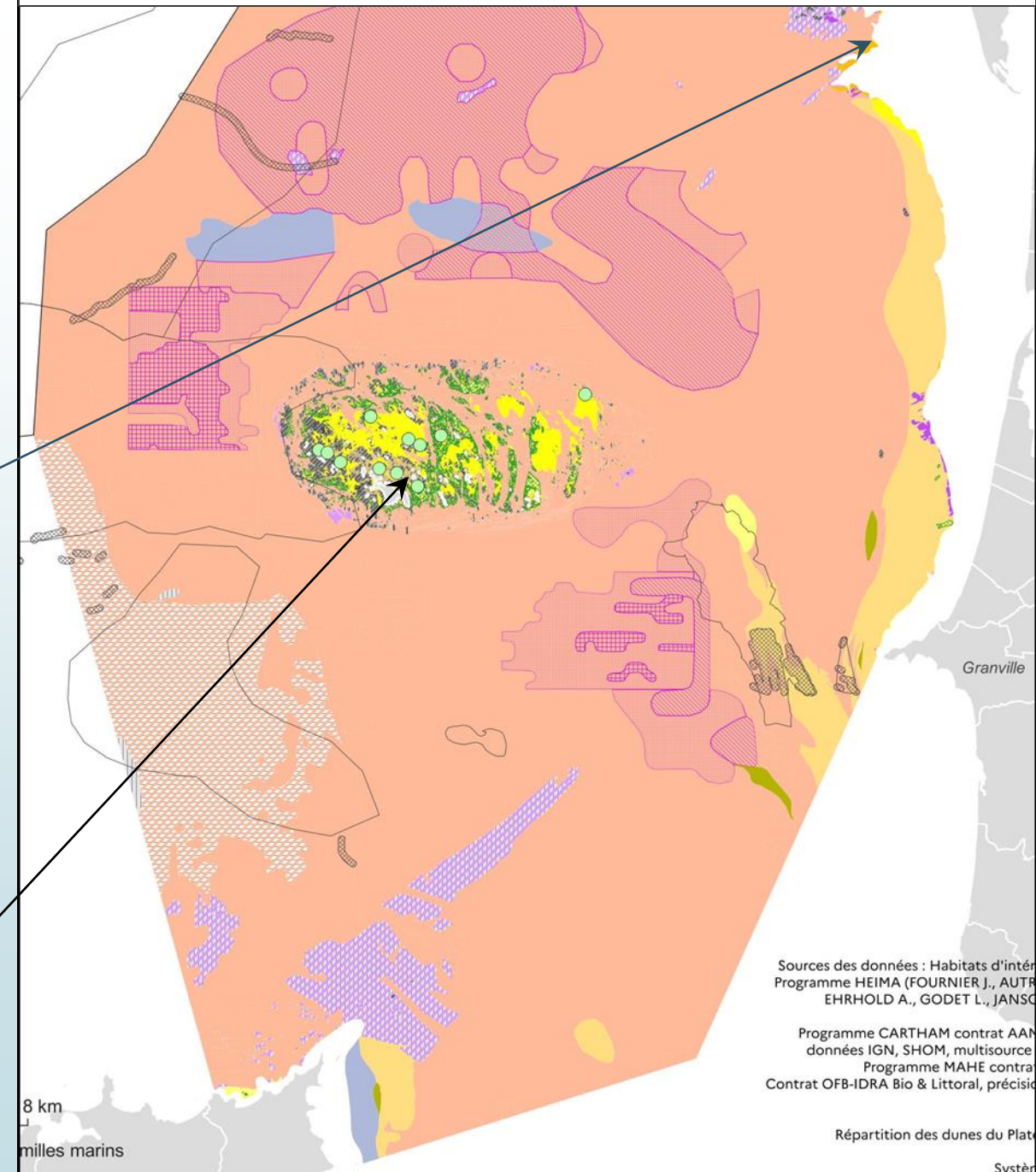
1140-6 Sédiments hétérogènes envasés

Sédiments envasés avec sables plus grossiers en surface voire cailloutis / galets

Surface: 88,43 hectares
Localisation: archipel
Etat de conservation: **BON** à **MOYEN**



Habitats meubles - Médiolittoral



Sources des données : Habitats d'intérêt
Programme HEIMA (FOURNIER J., AUTR
EHRHOLD A., GODET L., JANSO

Programme CARTHAM contrat AAN
données IGN, SHOM, multisource
Programme MAHE contra
Contrat OFB-IDRA Bio & Littoral, précisi

Répartition des dunes du Plate

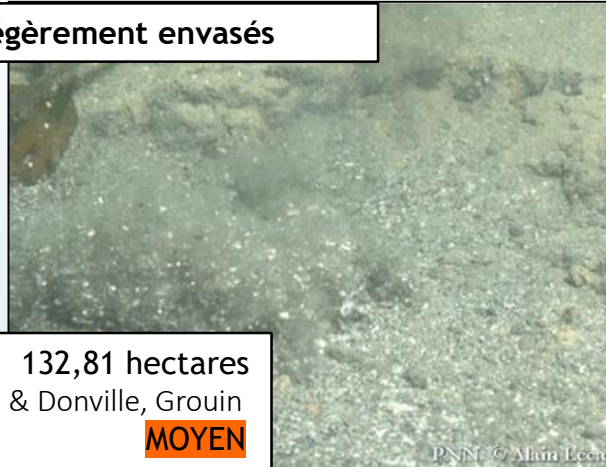
Système

Diagnostic écologique

Habitats marins

1110-1 Sables fins propres et légèrement envasés

Sables fins (médiane 100 à 200 μm),
Particules fines de 5 à 10%



Surface: 132,81 hectares
Localisation: Large – entre archipel & Donville, Grouin
Etat de conservation: **MOYEN**

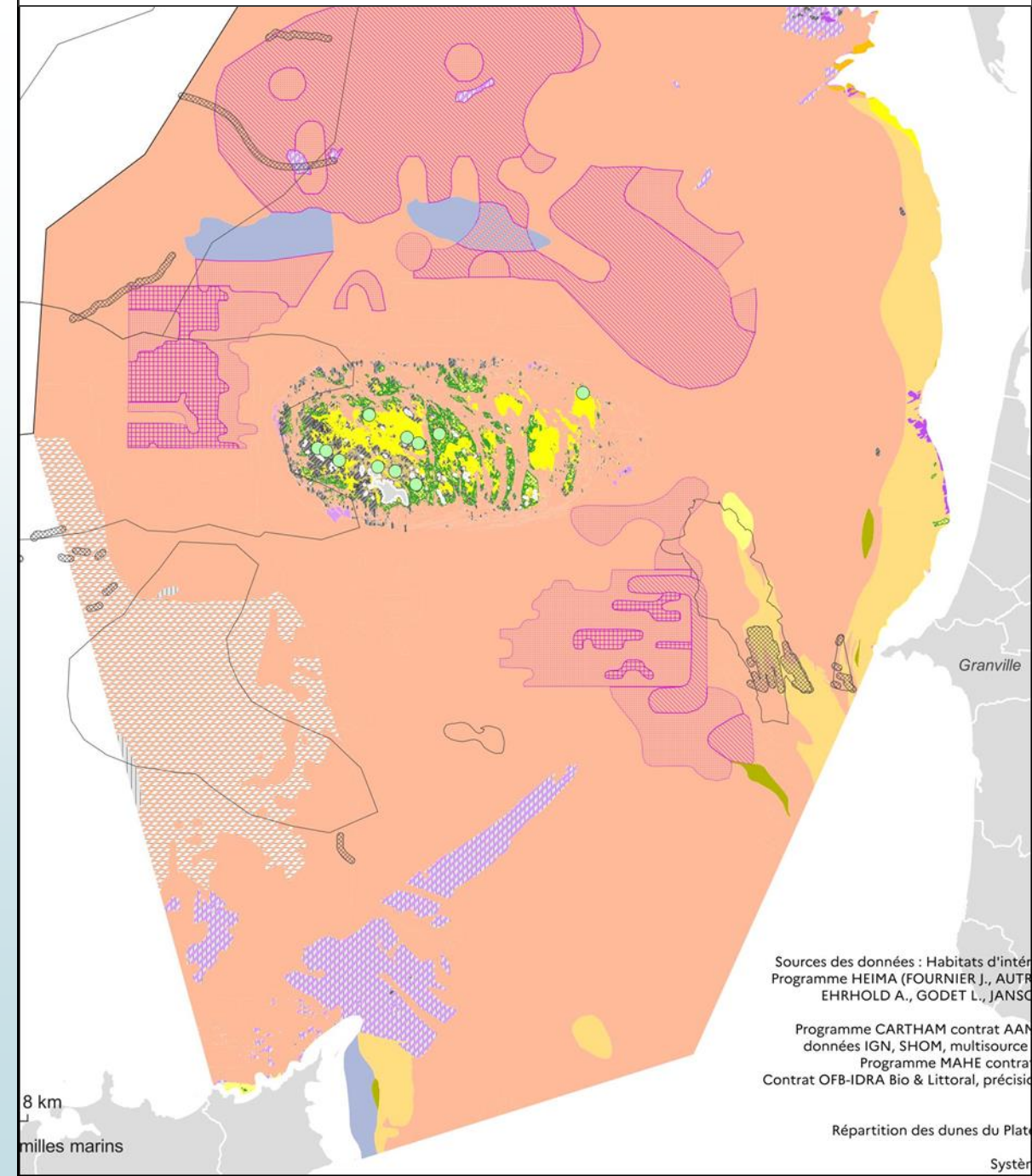
1110-1 Herbiers à *Zostera marina* ***

4 à 10 mm de largeur
Jusqu'à 1m20 de longueur



Surface: 367,08 hectares
Localisation: Large – Bréville / archipel
Etat de conservation: **Inconnu** / **BON**

Habitats meubles - Infralittoral



Diagnostic écologique

Habitats marins

1110-2 sables moyens dunaires

Sables moyens (médiane de 200 à 400 μm)

Surface: 3377,96 hectares
Localisation: Large – de St Pair à Agon, BMSM, Grouin
Etat de conservation: **BON** à **MOYEN**

1110-3 sables grossiers et graviers

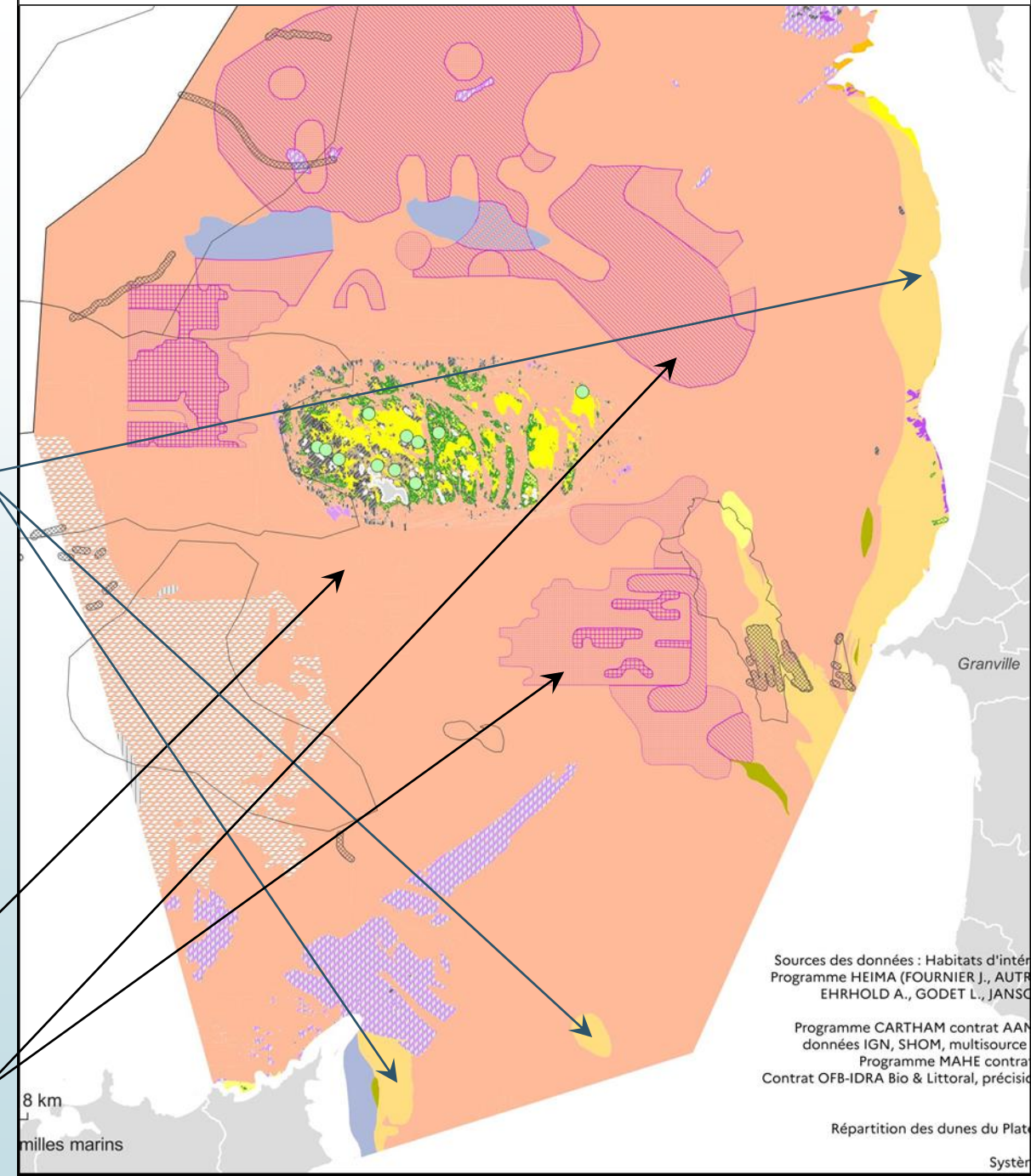
Sables grossiers: médiane > 550 μm

Graviers: médiane > 1mm

Secteurs avec du maërl

Surface: 70448,75 hectares
Localisation: large et archipel
Etat de conservation: **MOYEN** / **BON**

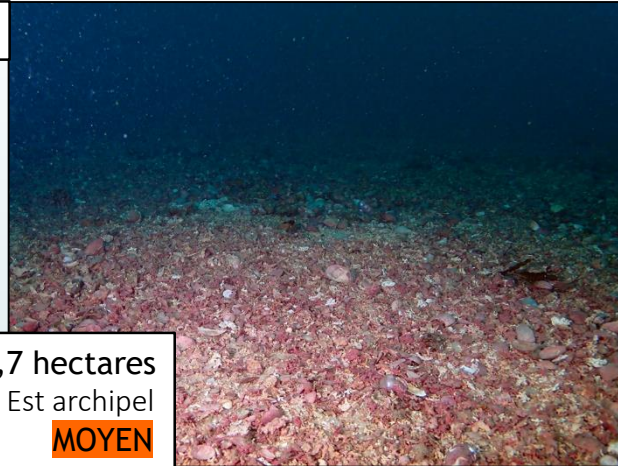
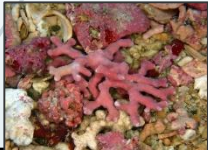
Habitats meubles - Infralittoral



Diagnostic écologique Habitats marins

1110-3 Bancs de maërl ***

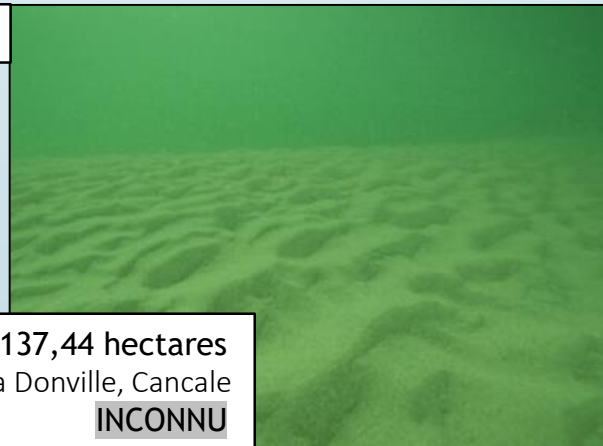
Taille de brin > 5mm
% de recouvrement en maërl mort
et vivant > 30% (prélèvements)



Surface: 1361,7 hectares
Localisation: Large – Ouest et Sud Est archipel
Etat de conservation: **MOYEN**

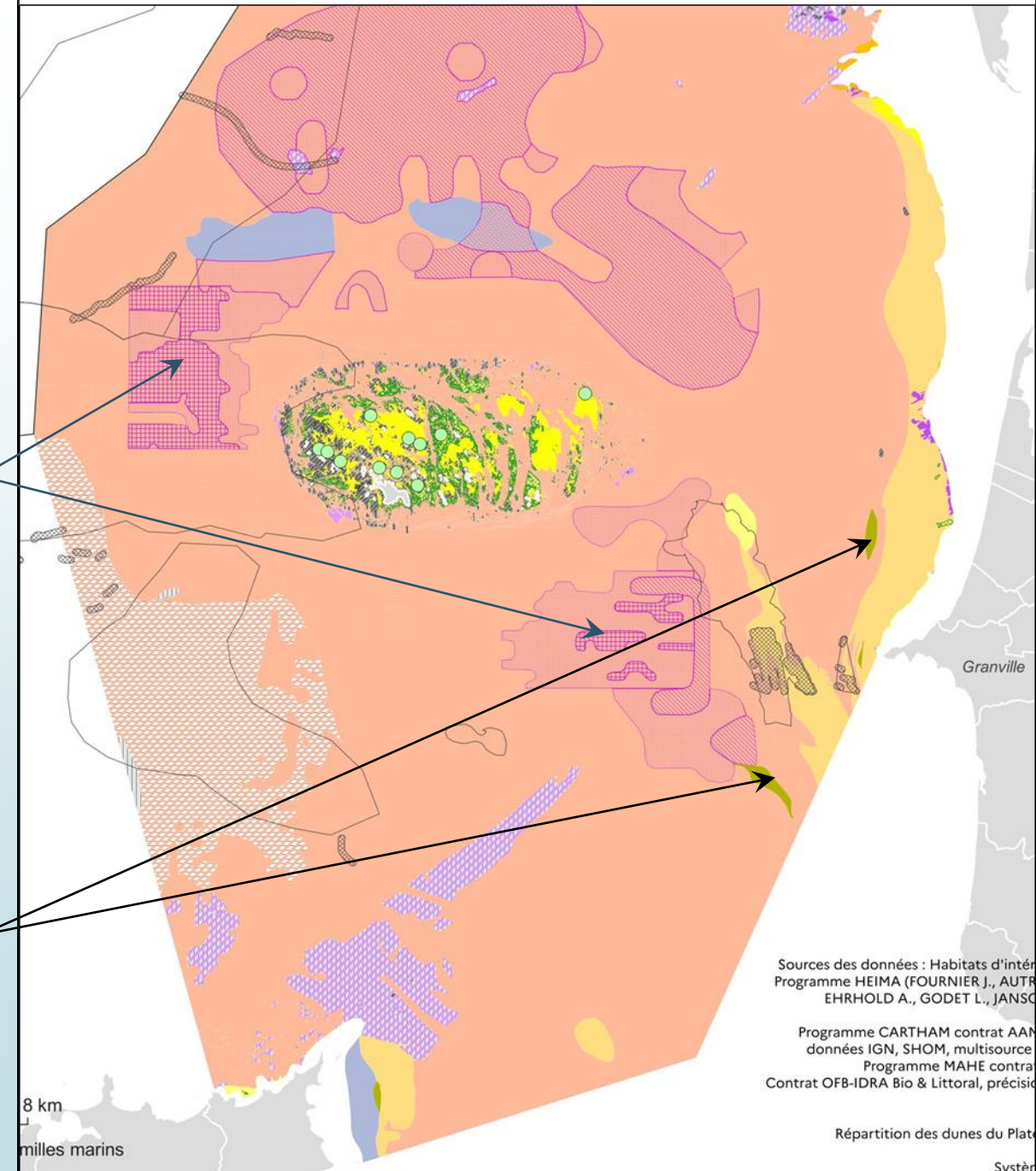
1160-1 Vasières infralittorales

Particules fines variables:
- Vases sableuses: 30 à 80%
- Vases pures: > 80%



Surface: 137,44 hectares
Localisation: Large – de Jullouville à Donville, Cancale
Etat de conservation: **INCONNU**

Habitats meubles - Infralittoral

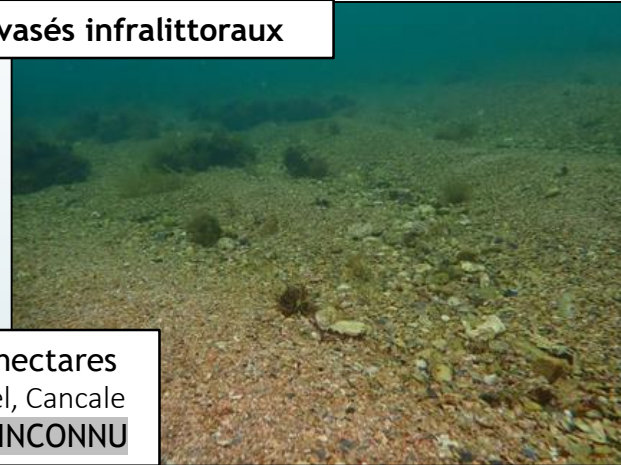


Diagnostic écologique

Habitats marins

1160-2 Sables hétérogènes envasés infralittoraux

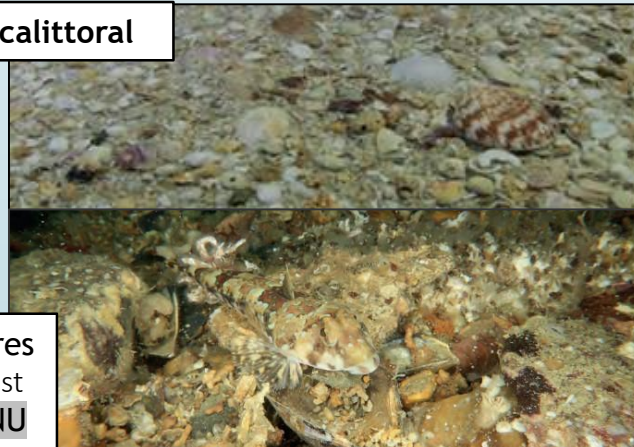
Trois types de sédiments: graviers, sables et particules fines (vases)



Surface: 1241,80 hectares
Localisation: Large – Nord archipel, Cancale
Etat de conservation: **INCONNU**

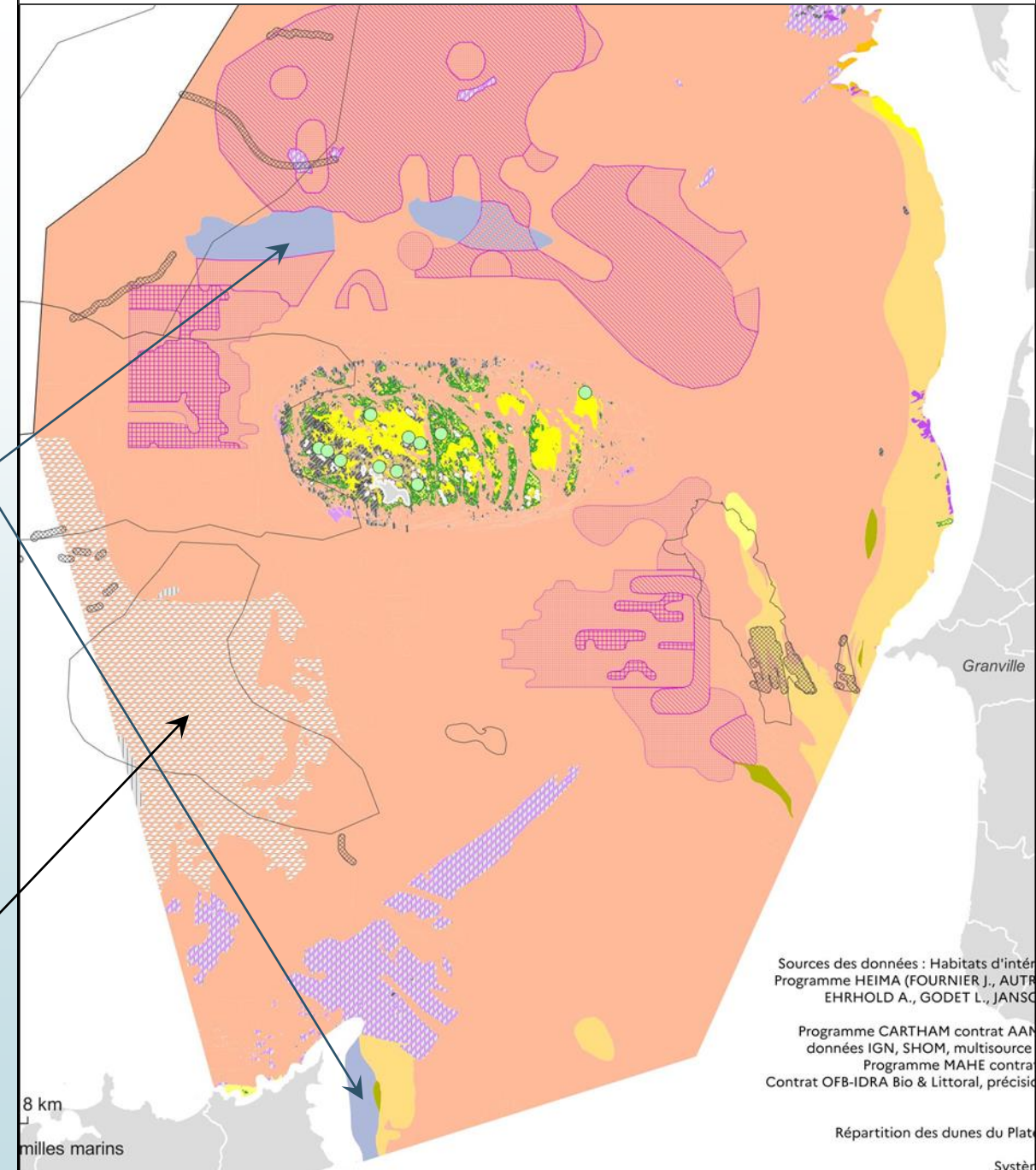
Habitats sédimentaires du circalittoral

Sable grossier, galets, cailloutis



Surface: 2624,95 hectares
Localisation: Large – limite Sud Est
Etat de conservation: **INCONNU**

Habitats meubles – Infra- et circa- littoral





Temps d'échanges

Habitats marins meubles

Présences de

Claire Rollet

Ingénieure en écologie côtière, Référent national Herbiers de Zostères
Ifremer – Laboratoire Environnement et Ressources Bretagne Nord (Dinard)

Nicolas Desroy

Dr en écologie benthique
Ifremer – Laboratoire Environnement et Ressources Bretagne Nord (Dinard)

Idrabis & Littoral

Bureau d'Etude chargé des missions sur le maërl du site, en 2019 et 2024



Diagnostic écologique

Habitats marins – Rappels

Enjeux

Un enjeu est un habitat ou groupe d'habitats d'intérêt communautaire

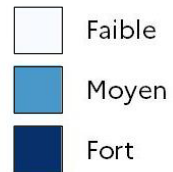
- **Objectif :**
Donner des priorités aux habitats en vue de la gestion du site et des mesures liées aux activités identifiées, loisirs et professionnelles
- **Comment ?**
Application de méthodes nationales – système de notation avec un barème
4 critères: sensibilité, représentativité, importance fonctionnelle, spécificité locale
- **Résultat**
Note finale traduite en enjeu faible / moyen / fort

Diagnostic écologique

Habitats marins

Enjeux

Enjeu de l'habitat



Enjeux faibles :

- 1140-2 Galets et cailloutis des hauts de plage à *Orchestia*
- 1110-1 Sables fins propre légèrement envasés
- 1160-1 Vasières infralittorales

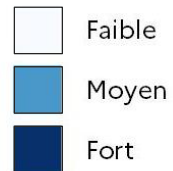


Diagnostic écologique

Habitats marins

Enjeux

Enjeu de l'habitat



Enjeux moyens :

- 1140-1 Sables des hauts de plage à Talitres
- 1140-3 Herbiers du médiolittoral
- 1140-5 Estrans de sables grossiers et graviers
- 1170-2 Roche médiolittorale en mode abrité
- 1110-2 Sables moyens dunaires
- 1160-2 Sables hétérogènes envasés infralittoraux
- 1170 Roche circalittorale ND
- Habitats sédimentaires du circalittoral

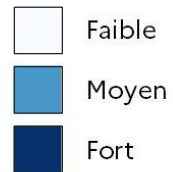


Diagnostic écologique

Habitats marins

Enjeux

Enjeu de l'habitat



Enjeux forts :

- 1170-1 Roche supralittorale
- 1140-3 Estrans de sable fin
- 1140-5 Sédiments hétérogènes envasés
- 1170-9 Champs de blocs
- 1170 Roche médiolittorale ND

- 1110-1 Herbiers à *Zostera marina*
- 1110-3 Sables grossiers et graviers
- 1110-3 Bancs de maërl
- 1170-5 Roche infralittorale en mode exposé
- 1170 Roche Infralittorale ND





Diagnostic écologique

Habitats marins

Objectifs à long terme

Etat visé pour la préservation d'un enjeu

- Il ne s'agit pas de ce que l'on veut FAIRE mais ce que l'on veut **ATTEINDRE** par rapport à la situation actuelle.
- Il s'agit d'un choix stratégique: c'est une **décision partagée qui engage les acteurs** sur le long terme et guide leurs décisions.
- **Enjeux moyens et forts uniquement**

Diagnostic écologique

Habitats marins

Objectifs à long terme

Enjeux (localisation)	Etat Conservation	Objectifs à Long Terme
1170-1 Roche supralittorale (archipel)	BON	Maintenir le bon état de conservation de ces habitats
1140-1 Sables hauts de plage à Talitres (archipel)		
1170 Roche médiolittorale ND (partie archipel)		
1110-1 Herbiers à <i>Z marina</i> (partie archipel)		
1110-3 Sables grossiers et graviers (partie archipel)		
1170-5 Roche infralittorale en mode exposé (partie archipel)		
1170 Roche infralittorale ND (archipel)		
1140-3 Estrans de sables fins (partie archipel)	BON A MOYEN	Améliorer ou maintenir l'état de conservation de ces habitats
1140-6 Sédiments hétérogènes envasés (archipel)		
1110-2 Sables moyens dunaires (large)		
1110-3 Sables grossiers et graviers (partie large)	MOYEN	Améliorer l'état de conservation de ces habitats
1110-3 Bancs de maërl (large)		

Diagnostic écologique

Habitats marins

Objectifs à long terme

Enjeux (localisation)	Etat Conservation	Objectifs à Long Terme
1140-3 Estrans de sable fin (partie large)	INCONNU	Améliorer ou maintenir l'état de conservation de ces habitats
1140-3 Herbiers du médiolittoral (archipel)		
1140-5 Estrans de sables grossiers et graviers (large)		
1170-2 Roche médiolittorale en mode abrité (large)		
1170-9 Champs de blocs (archipel)		
1170 Roche médiolittorale ND (partie large)		
1110-1 Herbiers à <i>Z marina</i> (partie large)		
1160-2 Sables hétérogènes envasés infralittoraux (large)		
1170-5 Roche infralittorale en mode exposé (partie large)		
1170 Roche circalittorale ND (large)		
Habitats sédimentaires circalittoraux sans correspondance (large)		



Temps d'échanges

- 
- Présentation de la démarche Natura 2000 et de la méthode d'élaboration du DOCOB
 - **Diagnostic écologique**
 - Habitats marins
 - **Habitats terrestres**
 - Calendrier et questions diverses

Diagnostic écologique

Habitats terrestres – végétations



1210 - Végétation annuelle des laisses de mer



1220 - Végétation vivace des rivages de galets



1230 - Falaise avec végétation des côtes atlantiques et baltiques



1330 - Prés salés atlantiques (*Glauco-Puccinellietalia maritima*)



1420 - Fourrés halophiles méditerranéens et thermo-atlantiques (*Sarcocornietea fruticosi*)



2120 - Dunes mobiles du cordon littoral à *Ammophila arenaria* (dunes blanches)



2130 - Dunes côtières fixées à végétation herbacée (dunes grises)



4030 - Landes sèches européennes

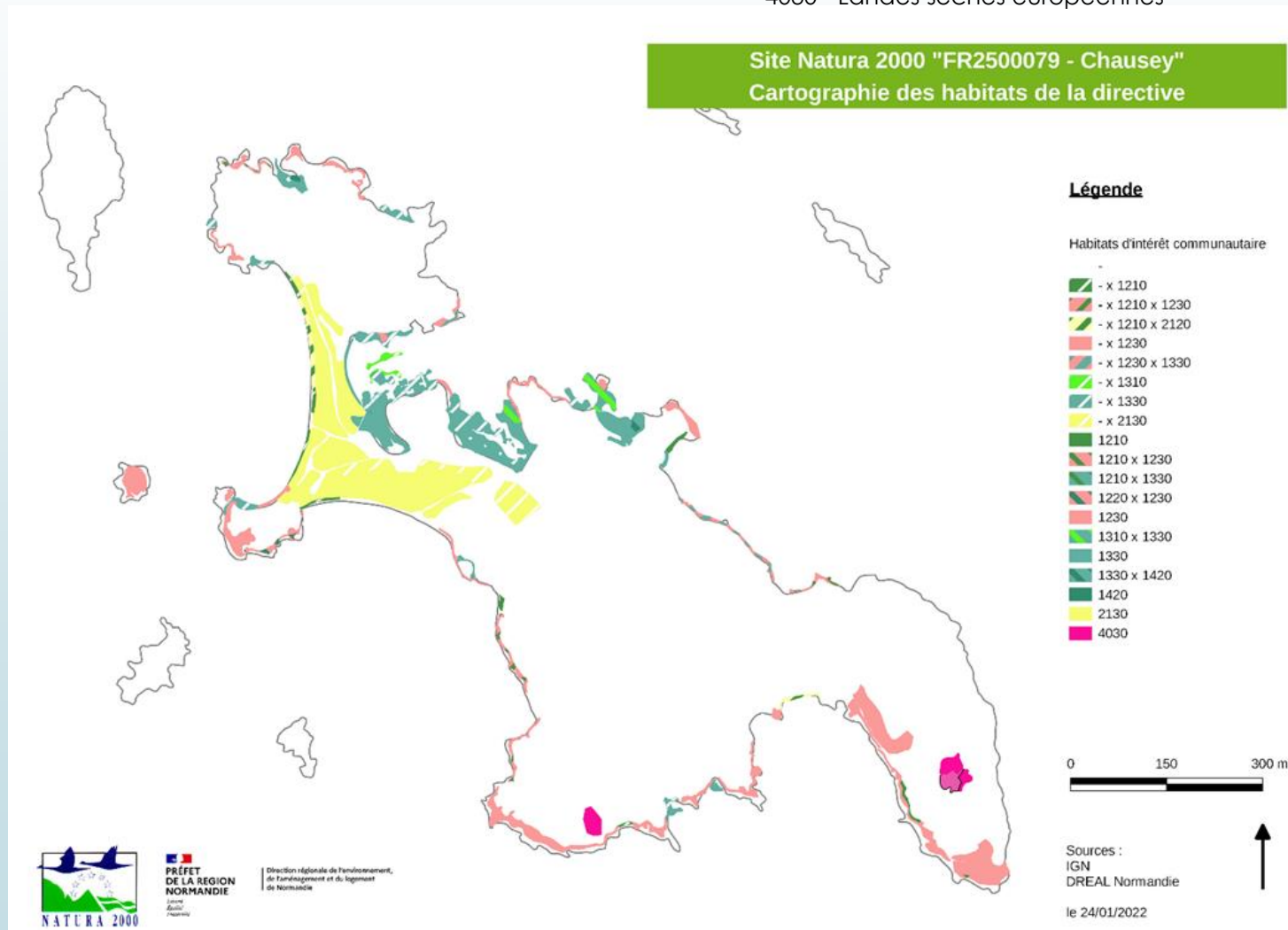
+ 1310 - Végétations pionnières à *Salicornia* et autres espèces annuelles des zones boueuses et sableuses

Diagnostic écologique

Habitats terrestres - végétations

- 9 habitats terrestres d'intérêt communautaire (soit 23 communautés végétales) recensées sur les 6,4 ha de la Grande Île et de Riche Roche
- 13% de la surface prospectée par le CPIE du Cotentin est recouverte par des habitats d'intérêt communautaire

1210 - Végétation annuelle des lasses de mer
 1220 - Végétation vivace des rivages de galets
 1230 - Falaise
 1310 - Végétations à *Salicornia*
 1330 - Prés salés atlantiques
 1420 - Fourrés halophiles
 2120 - Dunes blanches
 2130 - Dunes grises – habitat prioritaire
 4030 - Landes sèches européennes



Diagnostic écologique

Habitats terrestres

Etat de conservation

- Les habitats de la Grande île et de Riche Roche sont globalement dans un état de conservation défavorable (près de 60%).
- Seuls 7,7% des habitats d'intérêt communautaire sont dans un état de conservation favorable.



FACADE MANCHE MER DU NORD - Chausey

État de conservation des habitats terrestres sur la Grande île et Riche roche

EDITEE LE : 01/2025

Légende :

État de conservation



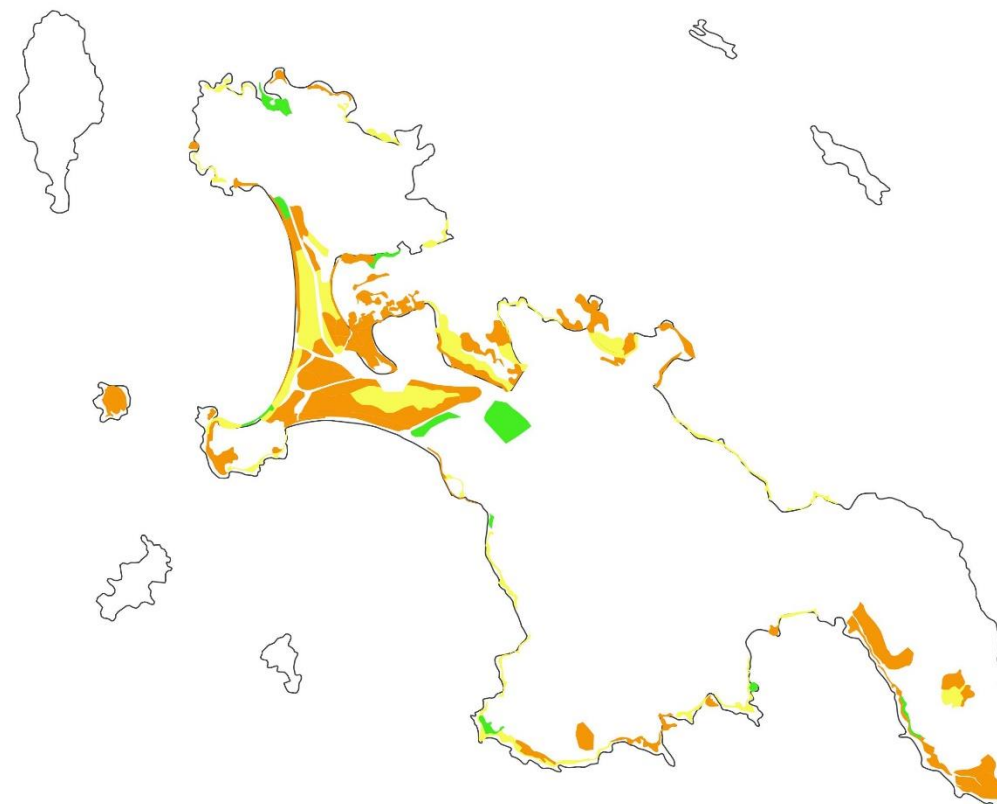
0 1 m

0 1 miles

Sources des données :
- État de conservation : Ronsin et Simon, 2021
- Limites départementales : IGN, 2019

Système de coordonnées : Lambert 93 / RGF93

mman_[FACADE MANCHE MER DU NORD - Chausey]_[État de conservation des habitats terrestres sur la Grande île et Riche roche]_01/2025





Diagnostic écologique

Habitats terrestres – Rappels

Enjeux

Un enjeu est un habitat ou groupe d'habitats d'intérêt communautaire

- **Objectif :**
Donner des priorités aux habitats en vue de la gestion du site et des mesures liées aux activités identifiées, loisirs et professionnelles
- **Comment ?**
Adaptation d'une méthode régionale – système de notation avec un barème 6 critères : vulnérabilité, rareté, représentativité, état de conservation, niveau d'enjeu national et capacité de restauration
- **Résultat**
Note finale traduite en enjeu secondaire / moyen / fort / prioritaire

Diagnostic écologique

Habitats terrestres

Enjeux

HABITATS TERRESTRES	ENJEUX
2130 - Dunes côtières fixées à végétation herbacée (dunes grises)	Prioritaire
4030 - Landes sèches européennes	Prioritaire
1210 - Végétation annuelle des laisses de mer	Fort
1230 - Falaise avec végétation des côtes atlantiques et baltiques	Fort
1310 - Végétations pionnières à <i>Salicornia</i> et autres espèces annuelles des zones boueuses et sableuses	Fort
1330 - Prés salés atlantiques (<i>Glaucopuccinellietalia maritima</i>)	Fort
1420 - Fourrés halophiles méditerranéens et thermo-atlantiques (<i>Sarcocornietea fruticosi</i>)	Fort
2120 - Dunes mobiles du cordon littoral à <i>Ammophila arenaria</i> (dunes blanches)	Fort
1220 - Végétation vivace des rivages de galets	Moyen



FACADE MANCHE MER DU NORD - Chausey

Hiérarchisation des habitats terrestres sur la Grande île et Riche roche

EDITEE LE : 01/2025

Habitats terrestres d'intérêt communautaire

Niveau de l'enjeu

- Prioritaire
- Fort
- Moyen

0 1 m

0 1 miles

Sources des données :
- Hiérarchisation : SMLN, 2025
- Limites départementales : IGN, 2019

Système de coordonnées : Lambert 93 / RGF93



mmn_[FACADE MANCHE MER DU NORD - Chausey]_[Hiérarchisation des habitats terrestres sur la Grande île et Riche roche]_ 01/2025



Diagnostic écologique

Habitats terrestres

Objectif à long terme

- Améliorer l'état de conservation des habitats terrestres de l'archipel de Chausey et leurs fonctionnalités

Temps d'échanges

Habitats terrestres

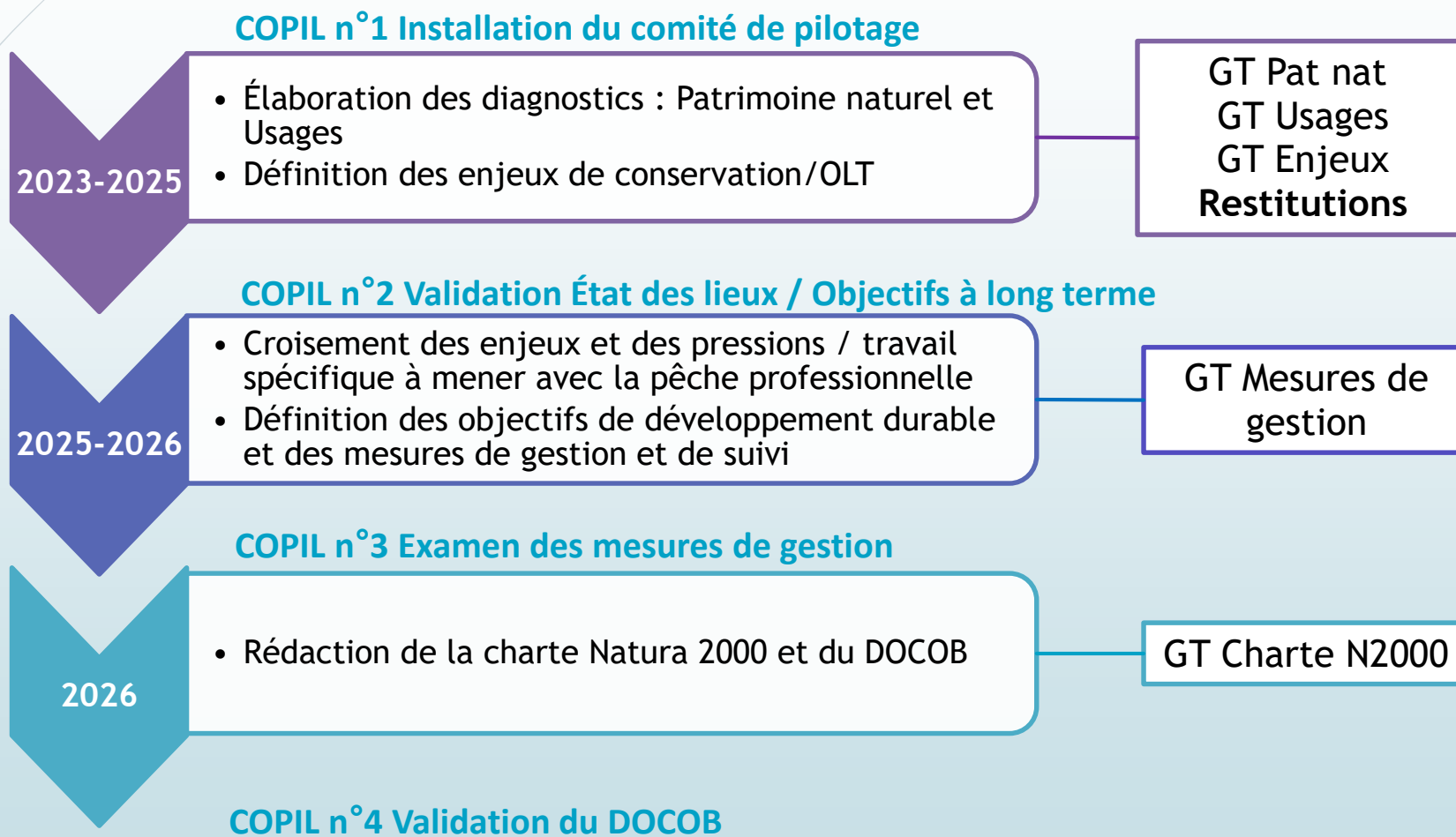
Présence de Marie Goret

Chargée d'études ingénieur écologue, Conservatoire Botanique National de Normandie



- 
- Présentation de la démarche Natura 2000 et de la méthode d'élaboration du DOCOB
 - Diagnostic écologique
 - Habitats marins
 - Habitats terrestres
 - **Calendrier et questions diverses**

Calendrier et questions diverses




Le nombre de Groupes de Travail (GT) sera adapté aux besoins

Calendrier et questions diverses

Suivi des informations et de la démarche

<https://reseau-manchemerdunord.n2000.fr/les-sites/chausey-zsc-et-zps>



Natura 2000
reseau-manchemerdunord

Rechercher

Se connecter

Comprendre Natura 2000 en mer

Les sites

Participer à la vie des sites

Accueil > Les sites

Chausey (ZSC/ZPS)

Les îles Chausey forment un archipel d'environ 5000 hectares à 9 milles de Granville (environ 17 kms) et 15 milles de Saint-Malo (28 kms). Elles sont rattachées administrativement à la ville de Granville depuis 1804.

L'archipel se caractérise par **un marnage** (différence de hauteur entre la marée haute et la marée basse) **qui peut atteindre 15 mètres**, ce qui explique la variété des paysages du site selon les périodes où il est fréquenté.

On compte au total 150 îles et îlots éparpillés dont certains ne découvrent qu'à marée basse. L'estran (zone de balancement des marées) couvre environ 2000 hectares dont 1300 sont constitués de substrats meubles.

Les îles Chausey sont un formidable réservoir biologique pour de très nombreuses espèces animales et végétales qui trouvent là les conditions nécessaires à leur développement. La diversité des invertébrés marins est exceptionnelle tout comme la diversité algale. **Les oiseaux constituent** quant à eux **le patrimoine remarquable le plus facilement identifiable et observable**, et ce toute l'année.

Quelques chiffres

- **Une ZPS de 17 000 hectares** étendue à 82 000 hectares,
- **5000 hectares de Domaine public maritime** attribués au Conservatoire du littoral,
- **2000 hectares d'estran** dont 1300 de substrats meubles,
- **Environ 360 hectares d'herbier de Zostère marine** soit le 3e plus grand en France,
- **150 îles et îlots** représentant 55 hectares de terres émergées,
- **232 espèces d'oiseaux** déjà observés sur le site,
- **39 espèces d'oiseaux ayant contribué à la désignation du site en ZPS**, dont 11 nichent à Chausey,
- **1000 couples de Cormoran huppé**, soit plus de 1 % de la population mondiale de l'espèce,
- **Environ 230 couples d'Huitrier-pie**, soit la plus importante colonie française,
- **Environ 1500 couples de Goéland marin**, soit l'une des deux plus importantes colonies française.



Questions diverses ?



© SMLN

Merci de votre attention