

# Natura 2000 en mer ZPS - FR2500079 « Chausey » et ZSC - FR 2510037 « Chausey »

## Comité de pilotage extraordinaire

Saint-Lô, le 25 octobre 2023





# ORDRE DU JOUR

## Introduction par les autorités administratives

1. Evolution de la composition du comité de pilotage des sites de Chausey (*Autorités administratives*)
2. Travaux d'élaboration du DocOb Natura 2000 de Chausey : point d'étape, échanges et poursuite des travaux (*DREAL et gestionnaires, CRP MEM Normandie*)
3. Articulation avec les travaux menés à l'échelle de la façade maritime (*DIRM*)
4. Questions diverses

## Introduction par les autorités administratives

1. Evolution de la composition du comité de pilotage des sites de Chausey (*Autorités administratives*)
2. Travaux d'élaboration du DocOb Natura 2000 de Chausey : point d'étape, échanges et poursuite des travaux (*DREAL et gestionnaires, CRP MEM Normandie*)
3. Articulation avec les travaux menés à l'échelle de la façade maritime (*DIRM*)
4. Questions diverses

## Introduction par les autorités administratives

- 1. Evolution de la composition du comité de pilotage des sites de Chausey (*Autorités administratives*)**
2. Travaux d'élaboration du DocOb Natura 2000 de Chausey : point d'étape, échanges et poursuite des travaux (*DREAL et gestionnaires, CRP MEM Normandie*)
3. Articulation avec les travaux menés à l'échelle de la façade maritime (*DIRM*)
4. Questions diverses



# ORDRE DU JOUR

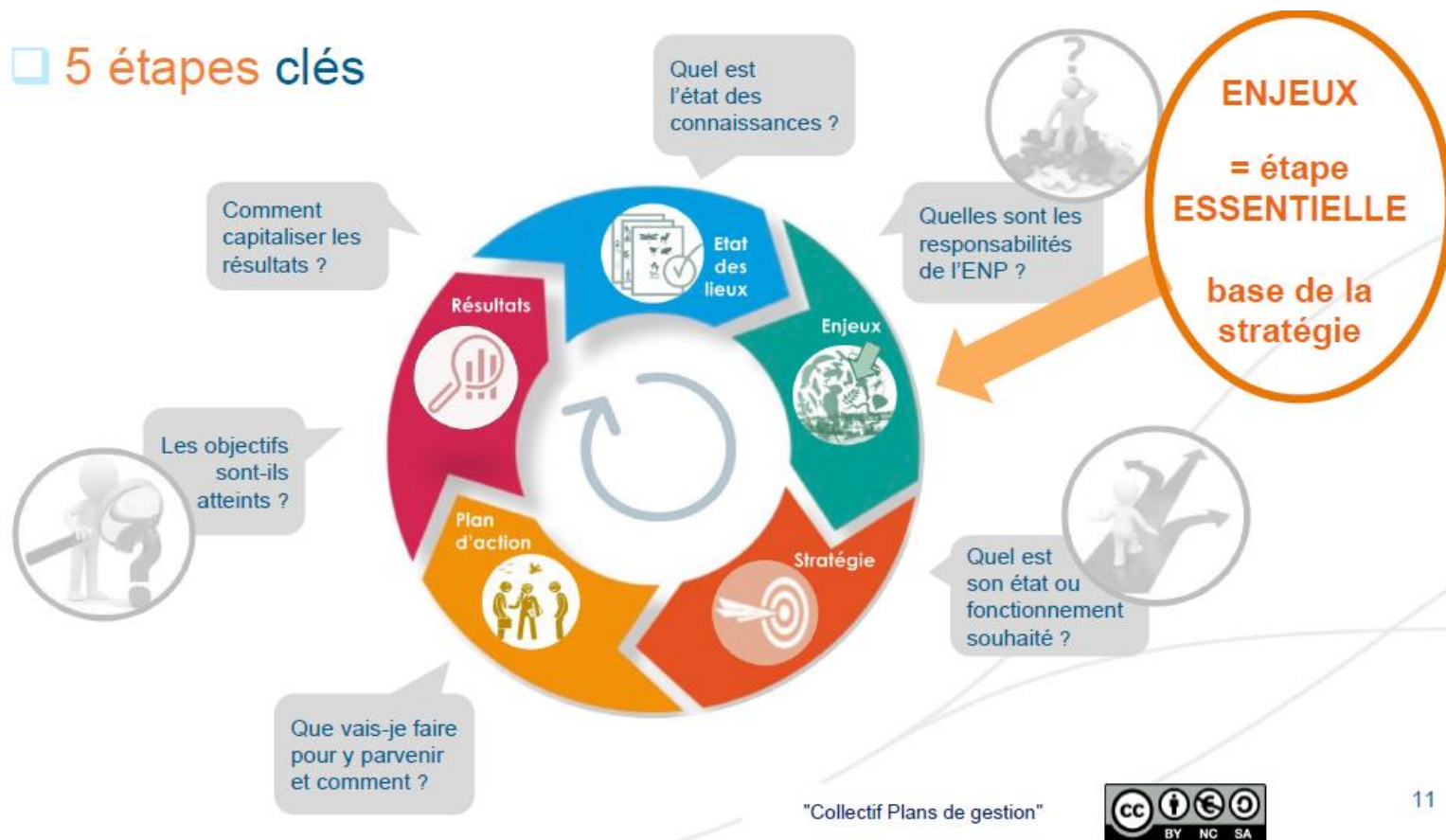
---

## Introduction par les autorités administratives

1. Evolution de la composition du comité de pilotage des sites de Chausey (*Autorités administratives*)
2. Travaux d'élaboration du DocOb Natura 2000 de Chausey : point d'étape, échanges et poursuite des travaux (*DREAL et gestionnaires, CRP MEM Normandie*)
3. Articulation avec les travaux menés à l'échelle de la façade maritime (*DIRM*)
4. Questions diverses

## 2-1. Travaux élaboration DoCob : méthode CT-88

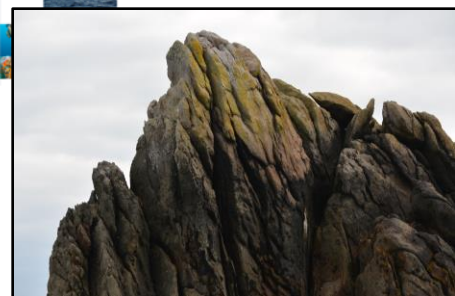
### 5 étapes clés



**Enjeux du DOCOB = regroupement des habitats et des espèces d'intérêt communautaire ayant permis la désignation du site en ZSC et en ZPS**

## 2-1. Travaux élaboration DoCob : enjeux écologiques des sites

### Les habitats marins



1170-Récifs (supralittoral)



1170-Récifs (médiolittoral)



1170 Récifs (infralittoral)



1170 - Récifs (circolittoral)



1140 Replats boueux et sableux exondés à marée basse (supra)



1140 Replats boueux et sableux exondés à marée basse (medio)



1110 bancs de sable à couverture permanente d'eau marine



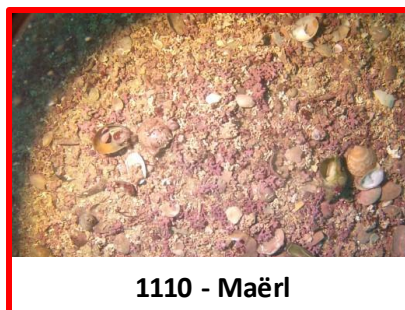
1110 bancs de sable à couverture permanente d'eau marine



Herbiers de Zostère (medio)



Herbiers de Zostère (infra)



1110 - Maërl



1160 Grandes criques et baies peu profondes

# 2-1. Travaux élaboration DoCob : enjeux écologiques des sites

## FACADE MARITIME MANCHE MER DU NORD - ZSC CHAUSEY

### Habitats d'intérêt communautaire

## Les habitats marins

1110 - Bancs de sable à couverture permanente d'eau marine

*Maërl*

*Herbiers de Zostère*

1140 - Replats boueux ou sableux exondés à marée basse

*Herbiers de Zostère*

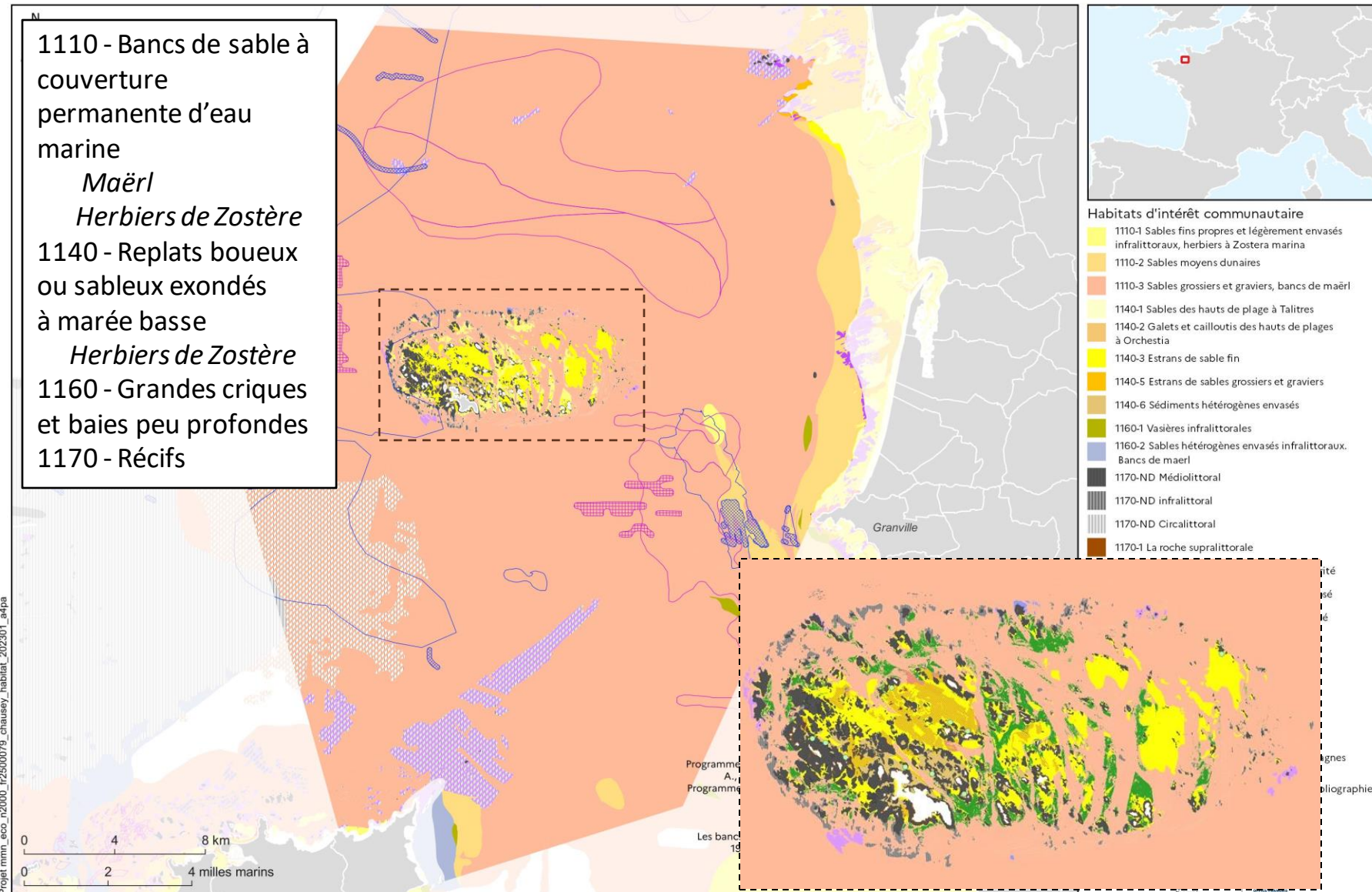
1160 - Grandes criques et baies peu profondes

1170 - Récifs



#### Habitats d'intérêt communautaire

- 1110-1 Sables fins propres et légèrement envasés infralittoraux, herbiers à *Zostera marina*
- 1110-2 Sables moyens dunaires
- 1110-3 Sables grossiers et graviers, bancs de maërl
- 1140-1 Sables des hauts de plage à *Talitres*
- 1140-2 Galets et cailloutis des hauts de plages à *Orchestia*
- 1140-3 Estrans de sable fin
- 1140-5 Estrans de sables grossiers et graviers
- 1140-6 Sédiments hétérogènes envasés
- 1160-1 Vasières infralittorales
- 1160-2 Sables hétérogènes envasés infralittoraux. Bancs de maërl
- 1170-ND Médiolittoral
- 1170-ND infralittoral
- 1170-ND Circalittoral
- 1170-1 La roche supralittorale



Projet mmm\_eco\_n2000\_112500079\_chausey\_habitat\_202301\_a.npfa



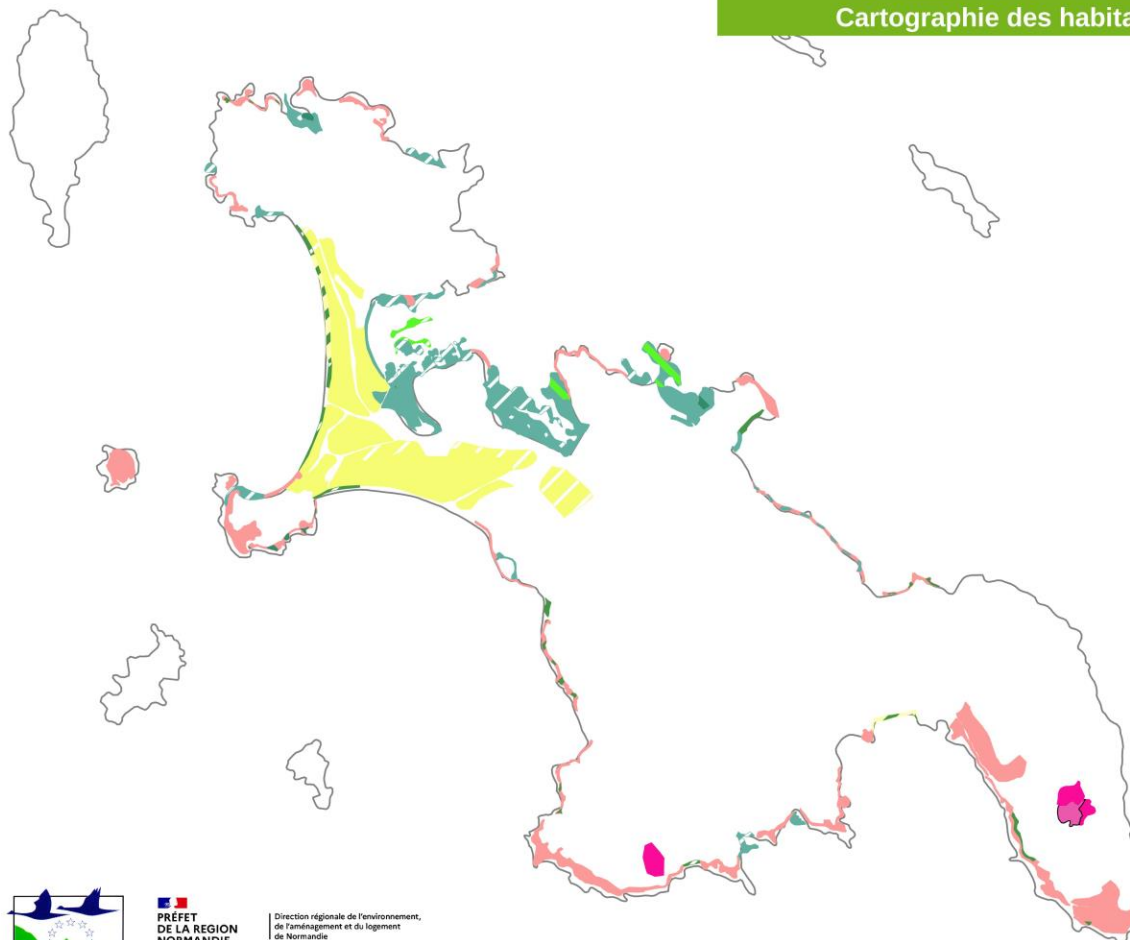
## 2-1. Travaux élaboration DoCob : enjeux écologiques des sites

### Les habitats terrestres



## 2-1. Travaux élaboration DoCob : enjeux écologiques des sites

### Site Natura 2000 "FR2500079 - Chausey" Cartographie des habitats de la directive



#### Légende

##### Habitats d'intérêt communautaire

- x 1210 Végétation annuelle des laissés de mer x dunes blanches
- x 1210 x 1230 Végétation annuelle des laissés de mer x falaises
- x 1210 x 2120 Végétation annuelle des laissés de mer x dunes mobiles
- x 1230 Falaises avec végétation des côtes atlantiques
- x 1230 x 1330 Falaises x prés salés atlantiques
- x 1310 Végétations pionnières à salicornes
- x 1330 Prés salés atlantiques
- x 2130 Dunes côtières fixées
- 1210 Végétation annuelle des laissés de mer
- 1210 x 1230 Végétation annuelle des laissés de mer x falaises
- 1210 x 1330 Végétation annuelle des laissés de mer x prés salés
- 1220 x 1230 Végétation vivace des rivages de galets x falaise
- 1230 Falaises avec végétations des côtes atlantiques
- 1310 x 1330 Végétation pionnières à salicornes x prés salés
- 1330 Prés salés atlantiques
- 1330 x 1420 Prés salés atlantiques x fourrés halophiles
- 1420 Fourrés halophiles
- 2130 Dunes grises
- 4030 Landes sèches

0 150 300 m



Sources :  
IGN  
DREAL Normandie



le 24/01/2022



PRÉFET  
DE LA RÉGION  
NORMANDIE

Direction régionale de l'environnement,  
de l'aménagement et du logement  
de Normandie



cbn  
CONSERVATOIRE  
BOTANIQUE NATIONAL  
BRETAGNE

## 2-1. Travaux élaboration DoCob : enjeux écologiques des sites

### Les espèces

44 espèces d'oiseaux d'intérêt communautaire



Harle huppé



Sterne de Dougall



Macreuse noire



Huïtrier-pie



Goéland marin



Goéland argenté



Cormoran huppé



Tadorne de Belon



4 espèces de mammifères marins d'intérêt communautaire



Grand dauphin



Marsouin commun



Phoque veau-marin



Phoque gris

5 espèces de poissons amphihalins d'intérêt communautaire



Saumon de l'Atlantique



Alose feinte Atlantique

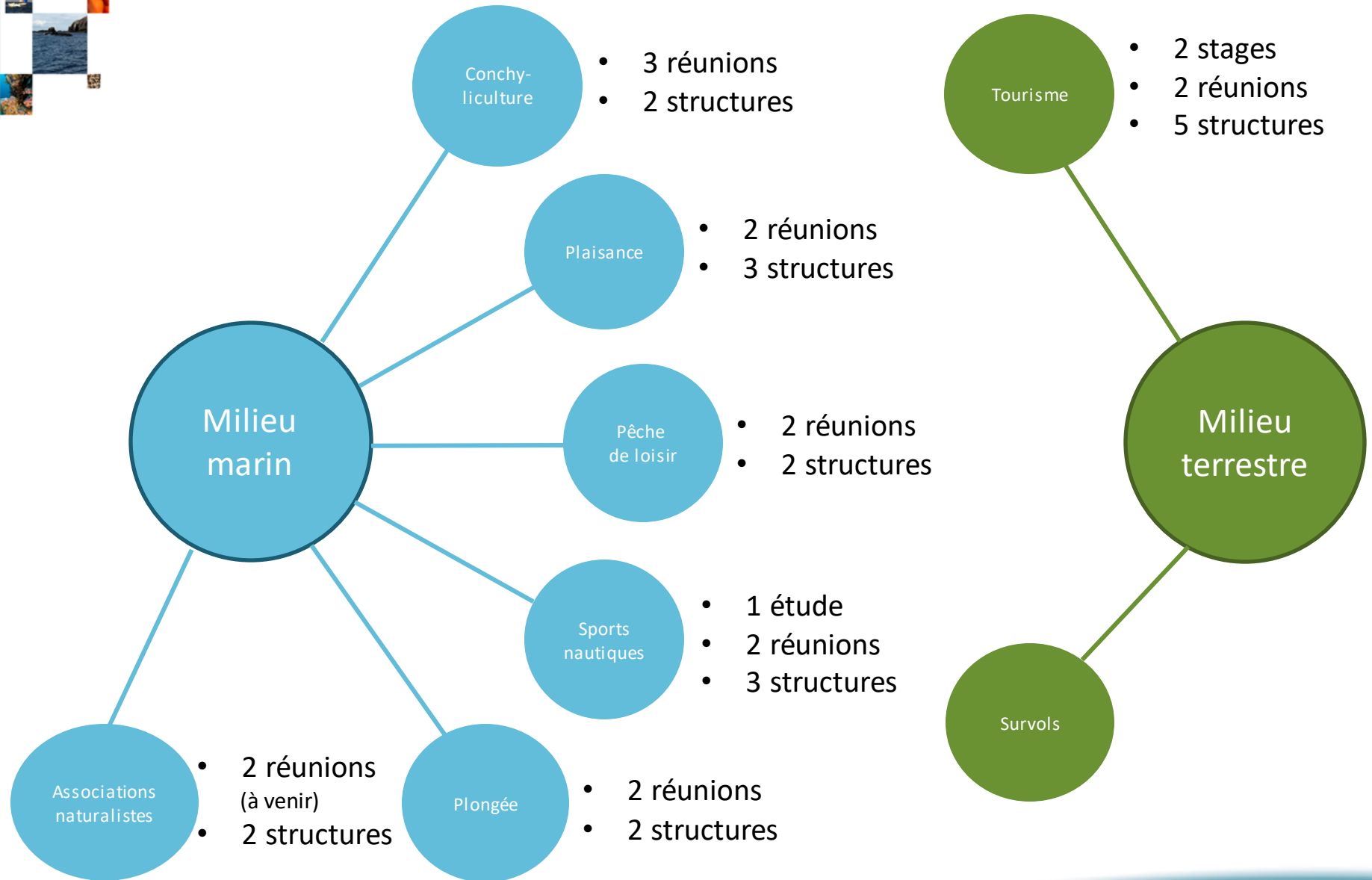


Grande Alose

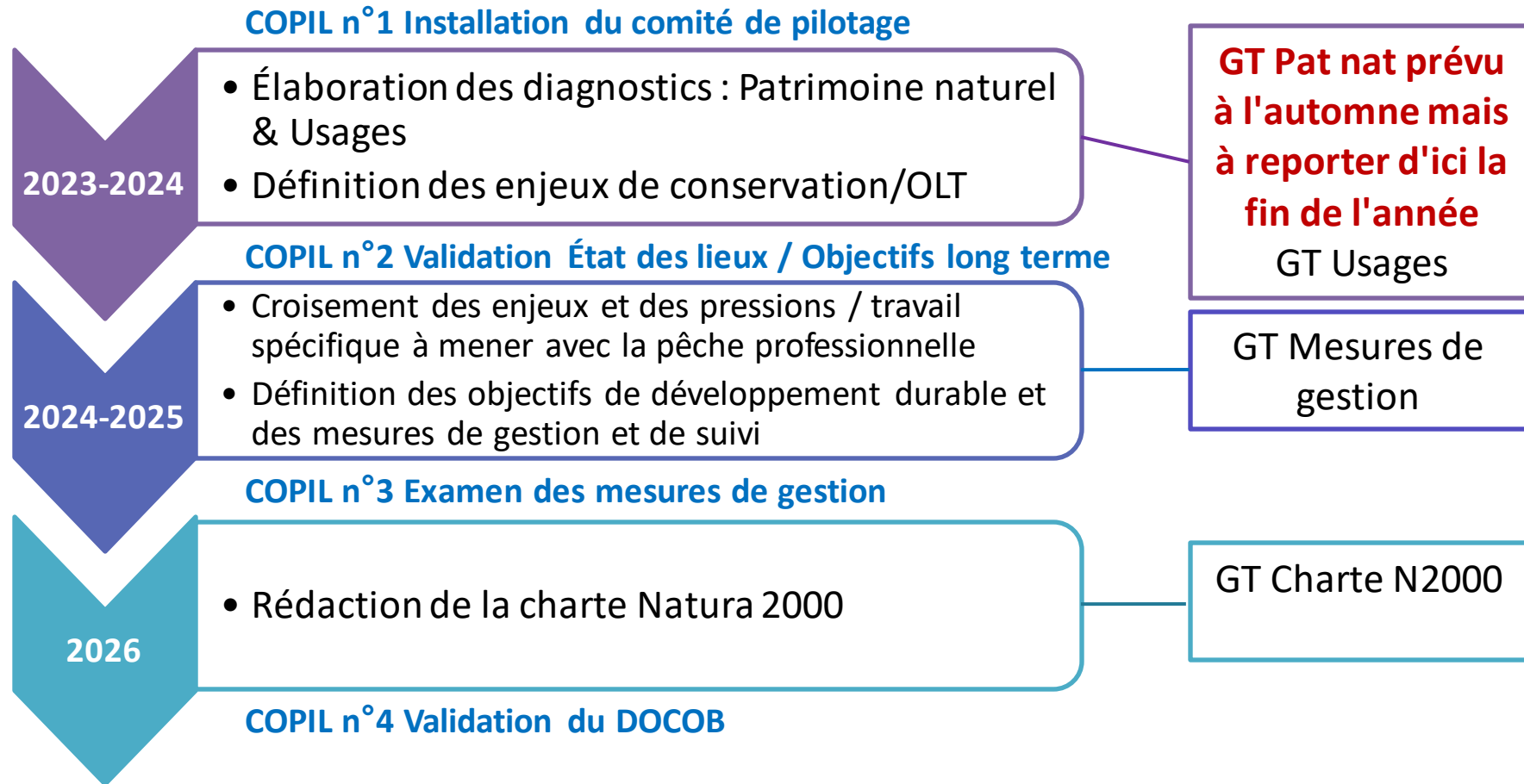


Lamproie marine et Lamproie fluviatile

## 2-1. Travaux élaboration DoCob : diagnostic des usages



## 2-1. Travaux élaboration DoCob : calendrier prévisionnel



Le nombre de Groupes de Travail (GT) sera adapté aux besoins



## 2-2. Echanges

---

**DES QUESTIONS ?**

# **Présentation CRPMEM Normandie**



# ORDRE DU JOUR

---

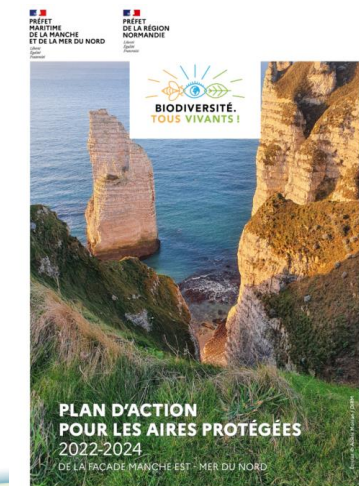
## Introduction par les autorités administratives

1. Evolution de la composition du comité de pilotage des sites de Chausey (*Autorités administratives*)
2. Travaux d'élaboration du DocOb Natura 2000 de Chausey : point d'étape, échanges et poursuite des travaux avec le CRPME (DREAL et gestionnaires, CRPME Normandie)
3. **Articulation avec les travaux menés à l'échelle de la façade maritime (DIRM)**
4. Questions diverses



# 3- Articulation avec les travaux menés à l'échelle de la façade maritime

- La démarche qui se déroule sur le site de Chausey s'inscrit dans des politiques à l'échelle de la façade et la démarche de planification maritime :
- Le document stratégique de façade
- Le plan d'action pour les aires protégées de la façade





## 3-1. Les zones de protection forte (ZPF) à l'échelle des façades maritimes concernées

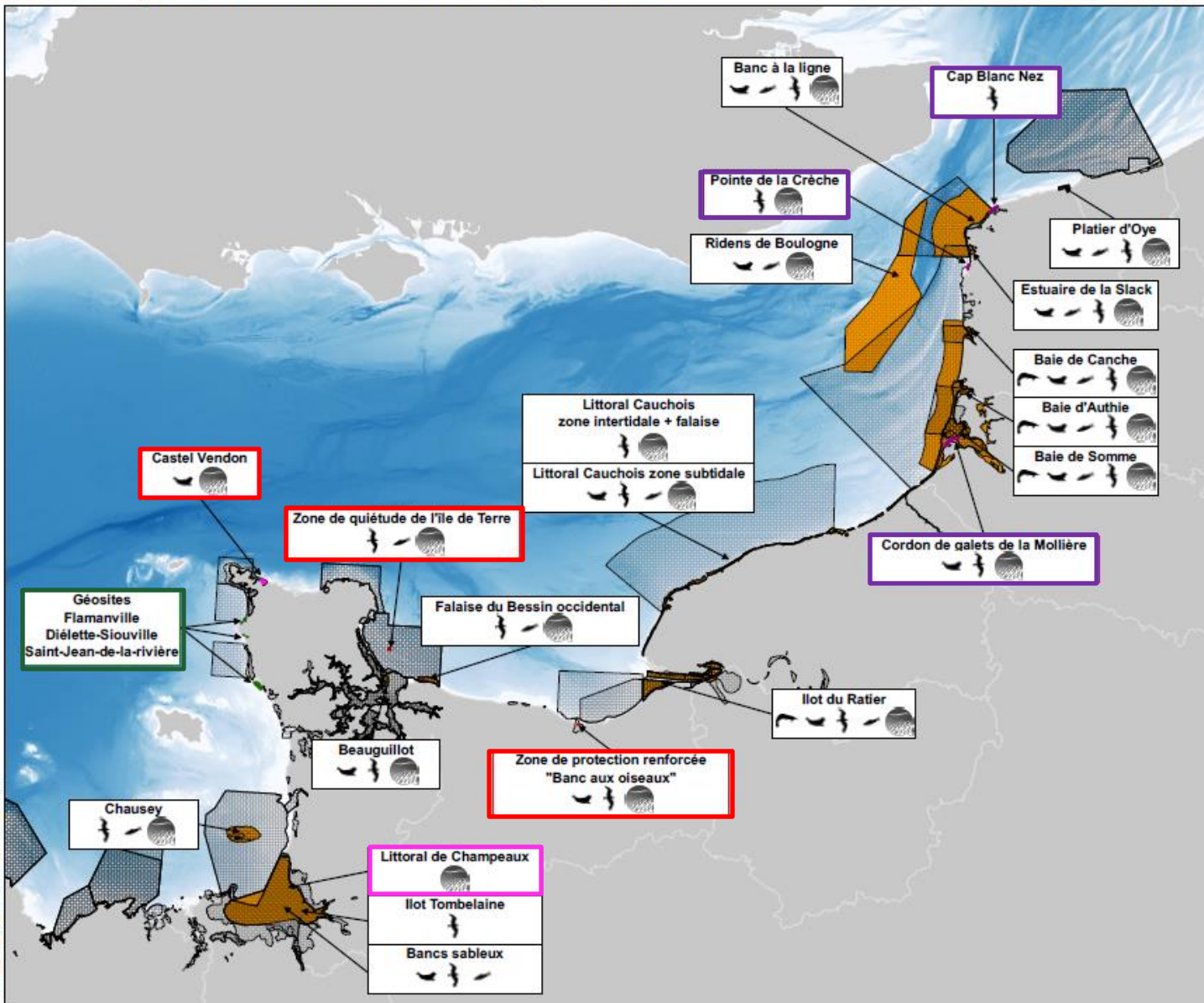
- Fondement juridique : Loi climat résilience d'août 2021 et décret ZPF du 12 avril 2022.
- Objectif d'une ZPF : Sur un espace donné, réduction significative des pressions exercées par les activités impactant des enjeux environnementaux ciblés afin de les protéger.
- Cible de 1 % des eaux de la façade MEmN et de 3 % des eaux de la façade NAMO sous protection forte en 2030.
- 1er plan d'action 2022-2024 pour chaque façade, deux autres à suivre pour 2025-2027 et 2028-2030.



## 3-1. Les zones de protection forte (ZPF) et aires marines protégées

- Certaines AMP de la façade MEmN ont des responsabilités vis-à-vis d'enjeux écologiques d'importance identifiés dans le DSF.
- Pour les AMP de Chausey : les enjeux sont notamment les herbiers de zostères, les zones fonctionnelles pour les oiseaux marins et les poissons.
- L'instance de gouvernance de l'AMP doit être le lieu de concertation sur les protections à mettre en place dans l'AMP.
- Pour Chausey : COPIL NATURA 2000

## Zones de protection forte existantes et potentielles



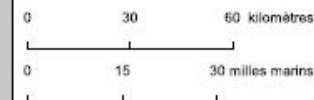
- Zone de protection forte existante**
- Zone de protection forte existante
- Zone de protection forte à labelliser sous 24 mois après parution du décret**
- Arrêté de protection du biotope existant
- Espace protégé en cours d'élaboration reconnu comme Zone de protection forte à leur création**
- Arrêté de protection du géotope
- Arrêté de protection du biotope / habitat naturel
- Zone protection forte potentielle**
- Aire marine protégée contenant une ZPF potentielle

### Enjeux identifiés dans la zone

- Crustacé
- Mammifère marin
- Oiseau
- Poisson
- Habitat

### Délimitation

- Aire marine protégée



Sources des données :

- ZPF : AFB, DREAL Normandie
- Périmètres AMP : BD AMP, AAMP 2018
- Délimitations maritimes : Délimitations indicatives et provisoires de l'espace maritime français métropolitain (d'après les données du SHOM et de l'IGN pour les limites officielles et des raccords réalisés par l'Agence des aires marines protégées), juillet 2008
- Bathymétrie : MNT HOMONIM SHOM

Système de coordonnées : Lambert 93 / RGF93 / IAG GRS 1980



## 3-2. La planification de l'espace maritime

---

### Objectif :

Organiser les activités en mer pour renforcer l'économie bleue et préserver l'environnement marin.

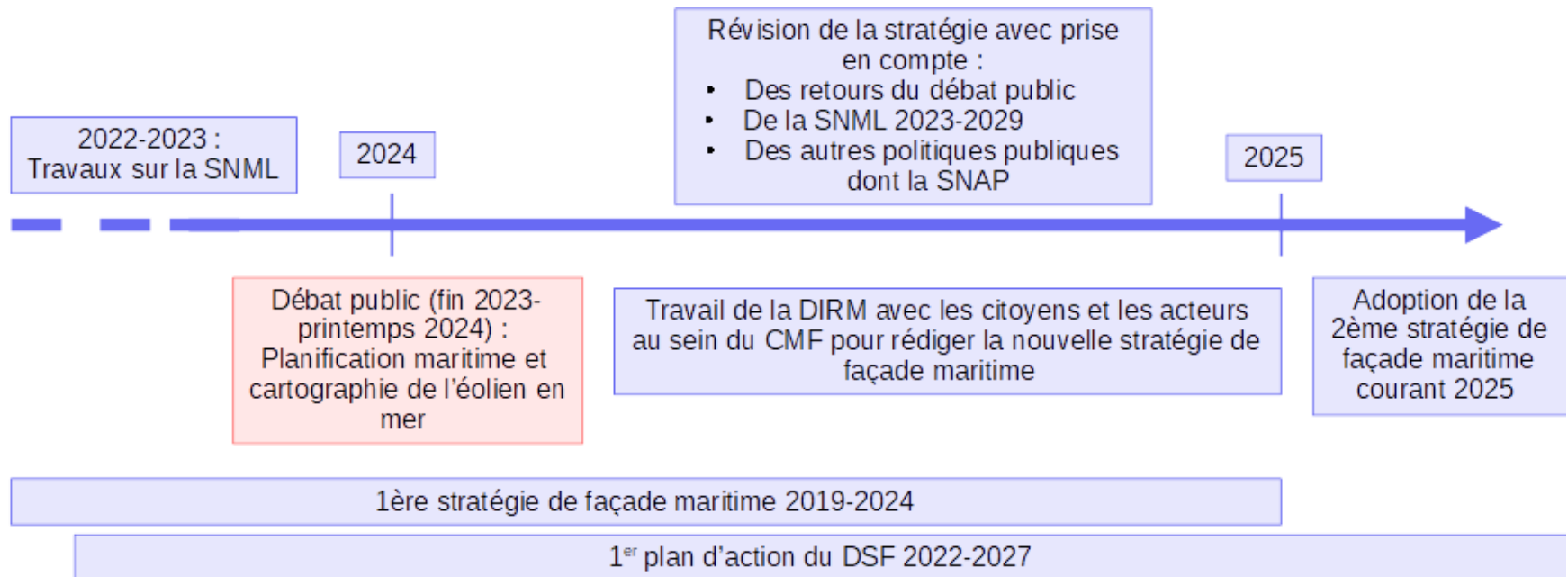
### Méthode :

Concertation avec les citoyens et les acteurs, nationaux et des façades maritimes au travers notamment du conseil maritime de façade (CMF).

### Outils :

La stratégie nationale pour la mer et le littoral (SNML) et le document stratégique de façade (DSF : stratégie + plan d'action).

# 3-3. Où en est-on dans la planification maritime ?



# 3-4. Focus sur le débat public



## Les Escal

- Escal 1 : Côte de Nacre - 13/14 décembre
- Escal 2 : Côte d'Albatre - 17/18 janvier
- Escal 3 : Cotentin - Pêche - 24 janvier
- Escal 4 : Côte d'Opale - 07/08 février
- Escal 5 : Baie de Somme - Picardie - 21/22 février
- Escal 6 : 3 Retours vers les étudiants  
*Caen - Le Havre - Boulogne*

## Une escal type :

- Temps de partage avec les étudiants et/ou la jeunesse
- Temps d'ateliers avec les acteurs et le public
- Temps d'information et d'échanges avec tous les publics

## Débats Mobiles

- |                           |                          |
|---------------------------|--------------------------|
| DM 1 : Ouest Cotentin     | DM 8 : Fécamp            |
| DM 2 : Honfleur           | DM 9 : Dieppe            |
| DM 3 : Cherbourg          | DM 10 : Granville        |
| DM 4 : La Hague           | DM 11 : Ferry            |
| DM 5 : Courseulles-sur-M. | DM 12 : Dunkerque        |
| DM 6 : Caen               | DM 13 : St-Valery-sur-S. |
| DM 7 : Rouen              | DM 14 : Le Touquet       |

## Rencontres particulières

- RP 1 : UIA Alençon
- RP 2 : Parlement de la mer - Hauts de France
- RP 3 : Parc naturel marin -
- RP 4 : Assises de la voile à Deauville
- RP 5 : Retour de pêche à Port-en-Bessin
- RP 6 : Pêcheurs - côte d'Albatre
- RP 7 : Pêcheurs - Conchyliculteurs - Cotentin
- RP 8 : Papillons blancs à Dunkerque
- RP 9 : Public invisibilisé : Paris, Arras et Evreux
- RP 10 : Pêcheurs - côte d'Opale



# ORDRE DU JOUR

---

## Introduction par les autorités administratives

1. Evolution de la composition du comité de pilotage des sites de Chausey (*Autorités administratives*)
2. Travaux d'élaboration du DocOb Natura 2000 de Chausey : point d'étape, échanges et poursuite des travaux (*DREAL et gestionnaires, CRP MEM Normandie*)
3. Articulation avec les travaux menés à l'échelle de la façade maritime (*DIRM*)
4. **Questions diverses**



**AUTRES QUESTIONS ?**

# CONCLUSION

## Communication / Suivi de la démarche :

Sites web existants pour les sites Natura 2000 de la Manche mer du Nord (dont Chausey) :

<http://littoral-normand.n2000.fr/>

<http://reseau-manchemerdu nord.n2000.fr/>

Conservatoire du littoral

## Natura 2000 Les sites littoraux normands

Découvrir Natura 2000 | Les sites littoraux normands | Participer

### Accueil

**Accueil**

Ce site présente l'implication du Conservatoire du Littoral - Délégation Normandie dans la démarche Natura 2000, soit en tant qu'opérateur (élaboration de documents d'objectifs), soit en tant qu'animateur (mise en œuvre de ces documents d'objectifs).

#### Le Conservatoire du Littoral

Le Conservatoire du littoral est un établissement public, créé en 1975. Il mise une politique foncière visant à la protection définitive des espaces naturels et des paysages sur les bords maritimes et lacustres.

Après avoir fait les travaux de remise en état nécessaires, il confie la gestion des terrains aux communes, à d'autres collectivités locales ou à des associations pour qu'elles en assurent la gestion dans le respect des orientations arrêtées.

Au 1er janvier 2016, le Conservatoire assurait la protection de 263 400 hectares sur 700 sites, représentant plus de 1 200 km de littoral, soit plus de 15 % du littoral côtier.

Le Conservatoire du Littoral est représenté localement par 10 délégations régionales, implantées dans toute la France.

Natura 2000 en Mer  
Réseau Manche Mer du Nord

Comprendre Natura 2000 en mer | Les sites | Participer à la vie des sites

### Accueil - Les sites

#### Les sites

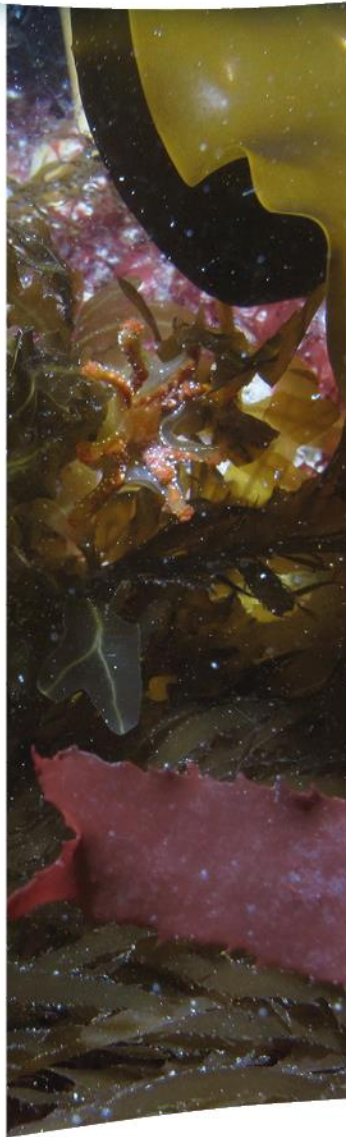
- » Anse de Vauville (ZSC) / Banc et récifs de Surtainville (ZSC)
- » Baie de Seine occidentale (ZPS/ZSC)
- » Cap Lévi - Pointe de Saire (ZSC)
- » Baie de Seine orientale (ZSC) / Littoral augeron (ZPS)
- » Falaise du Bessin occidental (ZPS)
- » Littoral seino-marin (ZPS)
- » Ridens et dunes hydrauliques du détroit du Pas-de-Calais (ZSC)

Le réseau Natura 2000 en mer sur la façade maritime Manche-mer du Nord se compose, au titre de la Directive Habitats-Faune-Flore, de Sites d'Importance communautaire (SIC) ou Zones Spéciales de Conservation (ZSC) et, au titre de la Directive Oiseaux, de Zones de protection spéciale (ZPS). La désignation de ces sites, exclusivement marins ou mixtes (portions marines et terrestres), contribue à la préservation des habitats et espèces d'intérêt communautaire.

Accédez aux informations site par site via le menu à gauche.

FAÇADE MANCHE MER DU NORD

Accueil | Les sites



# Merci

