



Natura 2000 en mer
ZSC « Chausey » - FR2500079
ZPS « Chausey » - FR2510037

Groupes de travail PATRIMOINE NATUREL

Habitats naturels

Yquelon
19 décembre 2023



TOUR DE TABLE



ORDRE DU JOUR

- Présentation de la démarche et méthode d'élaboration du DOCOB
- Introduction sur les habitats naturels
- Travail en petits groupes sur les habitats naturels de Chausey
- Restitution des groupes
- Calendrier et questions diverses

ORDRE DU JOUR

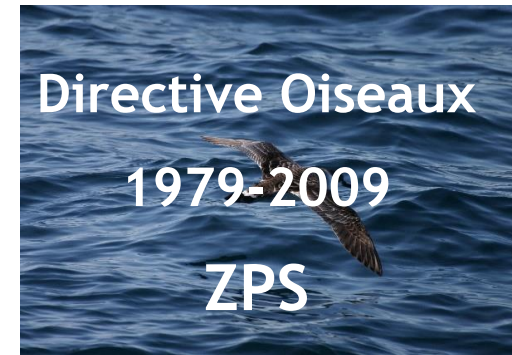
- **Présentation de la démarche et méthode d'élaboration du DOCOB**
- Introduction sur les habitats naturels
- Travail en petits groupes sur les habitats naturels de Chausey
- Restitution des groupes
- Calendrier et questions diverses

GT Patrimoine naturel - habitats naturels

Assurer le maintien ou le rétablissement, dans un état de conservation favorable, des habitats naturels et des espèces de faune et de flore sauvages d'intérêt européen



+



Désignation du site de Chausey au titre de ces deux Directives

Prise en compte des exigences économiques, sociales et culturelles, ainsi que des particularités locales et régionales, avec **obligation de résultats**

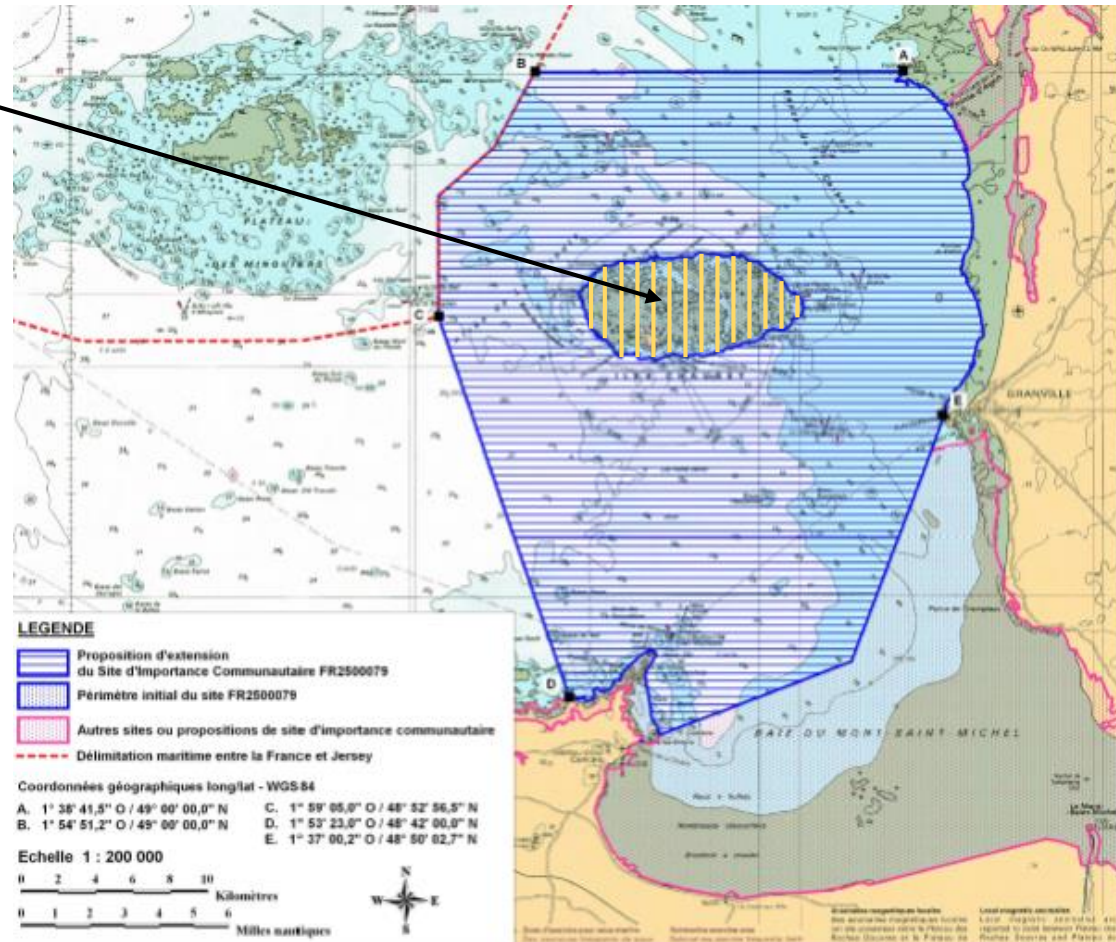
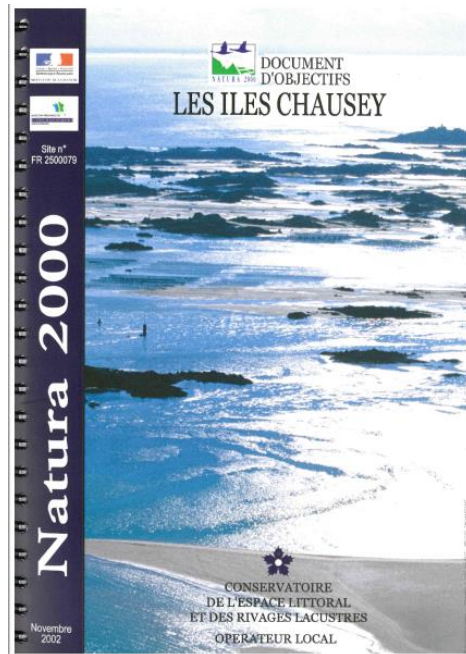
Natura 2000 en mer - ZSC et ZPS « Chausey »

GT Patrimoine naturel - habitats naturels

Natura 2000 en mer en 2008 : extension significative des ZSC et ZPS de Chausey

||||| ZSC initiale

Document d'objectifs (Cdl)
validé le 15/11/2002



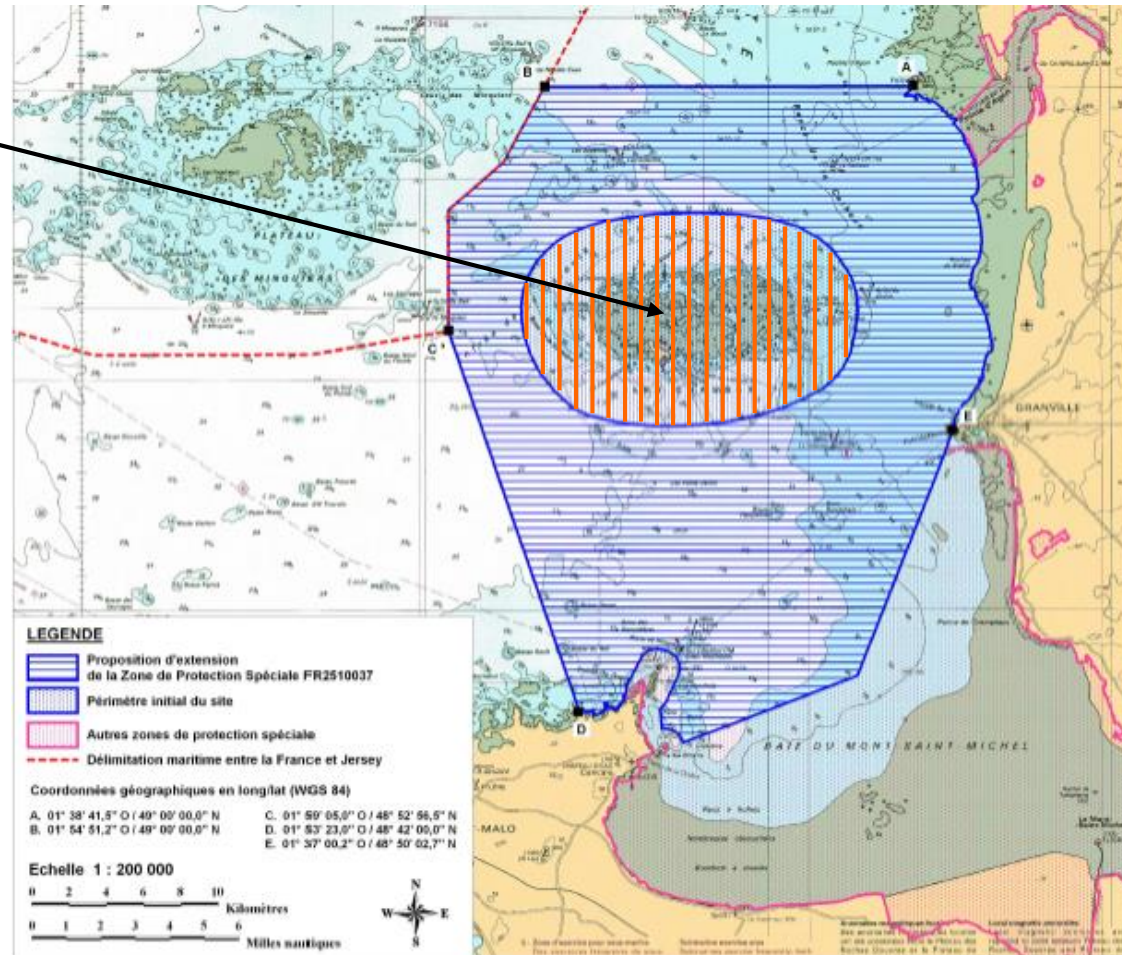
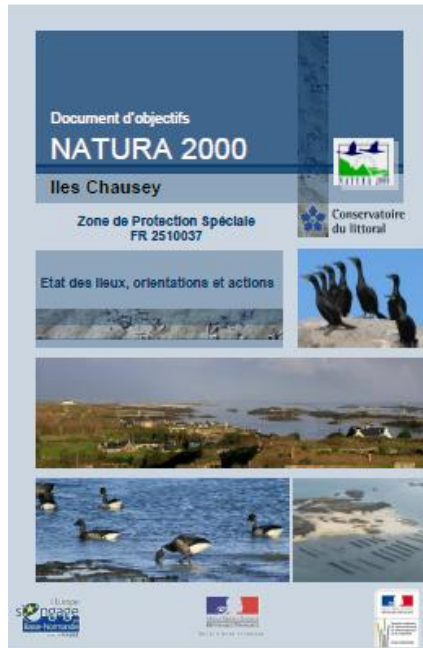
Natura 2000 en mer - ZSC et ZPS « Chausey »

GT Patrimoine naturel - habitats naturels

Natura 2000 en mer en 2008 : extension significative des ZSC et ZPS de Chausey

 ZPS initiale

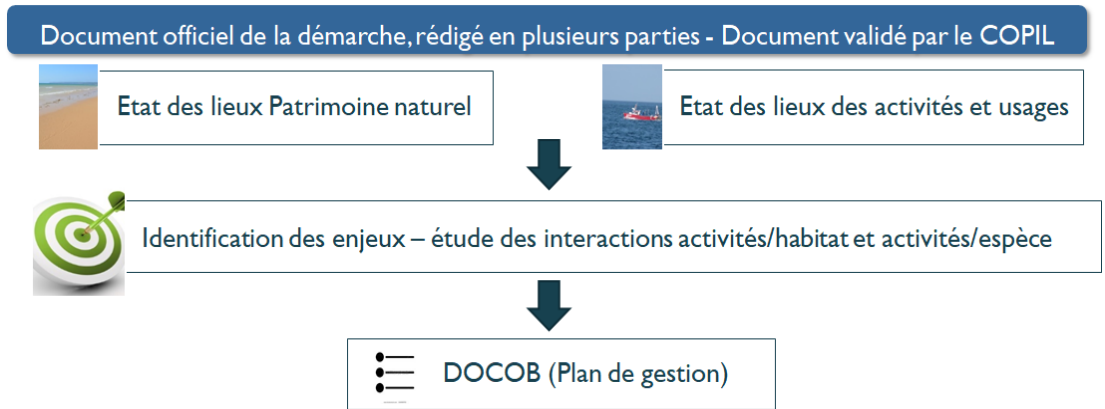
Document d'objectifs
(Cdl / SMLN) validé le
21/02/2013



GT Patrimoine naturel - habitats naturels

Un DocOb commun :

- à la ZSC et à la ZPS
- à l'archipel (révision) et son extension au large (création)



Syndicat Mixte Littoral Normand (SMLN), opérateur historique,
opérateur principal pour l'archipel



Office français de la biodiversité (OFB),
opérateur principal pour le milieu marin



Comité Régional des Pêches Maritimes et des Élevages Marins (CRPMEM) de Normandie,
opérateur technique associé

GT Patrimoine naturel - habitats naturels

Présentation de la démarche et méthode d'élaboration du DOCOB

Une démarche participative à toutes les étapes de la vie du site N2000

Désignation
ZSC ou ZPS

L'investissement de chacun est nécessaire afin de concilier la préservation du patrimoine naturel avec les activités humaines

Constitution
Du CoPil

Élaboration
Du DocOb

Validation
Du DocOb

Désignation de la structure animatrice

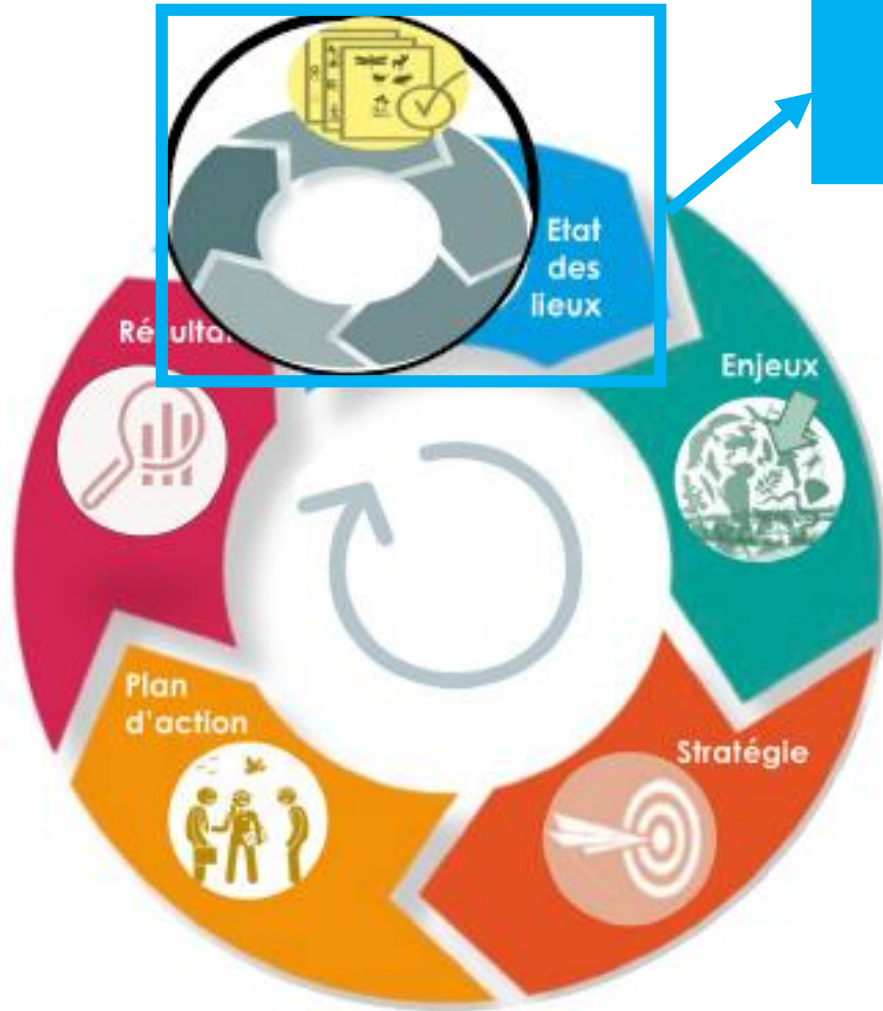
Réunions
régulières
Du CoPil



GT Patrimoine naturel - habitats naturels

Présentation de la démarche et méthode d'élaboration du DOCOB

L'état des lieux



État des lieux

ORDRE DU JOUR

- Présentation de la démarche et méthode d'élaboration du DOCOB
- **Introduction sur les habitats naturels**
- Travail en petits groupes sur les habitats naturels de Chausey
- Restitution des groupes
- Calendrier et questions diverses

GT Patrimoine naturel - habitats naturels

Les habitats - Définitions

Un habitat naturel est un lieu de vie non artificiel caractérisé par:

- Des paramètres physico-chimiques ou abiotiques (biotope)
- Des paramètres biologiques ou biotiques (communautés vivantes ou biocénose)
- Des caractéristiques géographiques

Habitats d'intérêt communautaire : habitat figurant à l'annexe I de la DHFF

- **en danger de disparition** dans leur aire de répartition naturelle ;
- **aire de répartition naturelle réduite** (intrinsèquement ou régression) ;
- **exemple remarquable**, aux caractéristiques propres à une ou plusieurs régions biogéographiques.

Habitats biogènes : habitats bâtis par une espèce "ingénieur"

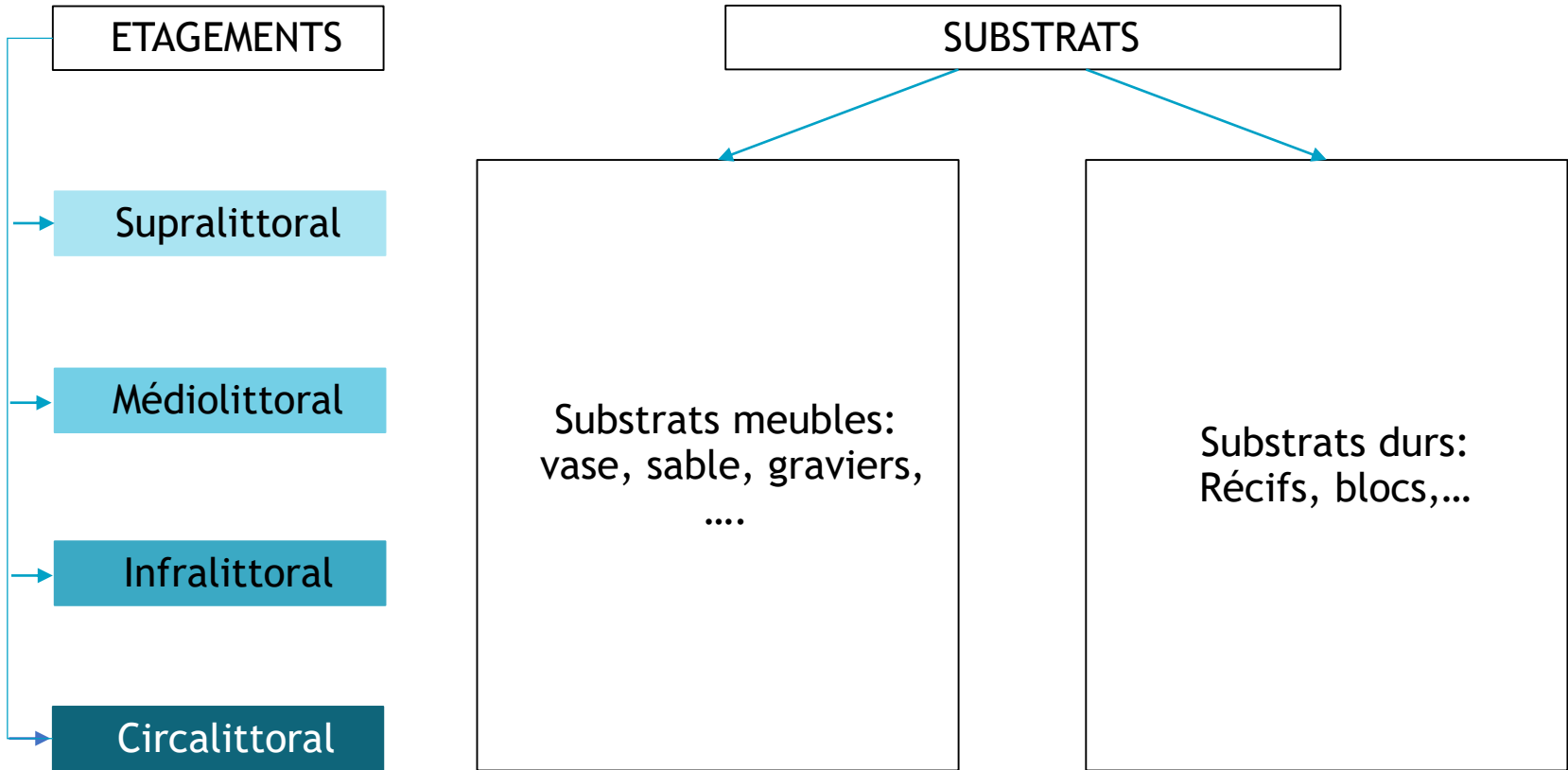
Milieu essentiel pour sa survie et privilégié pour d'autres espèces.

On les qualifie généralement d'habitats particuliers.

Exemples: Herbiers, maërl, les forêts de laminaires, mais aussi les hermelles, les bancs d'huitres plates, les moulières, ou le corail...

GT Patrimoine naturel - habitats naturels

Les habitats marins - Grands principes



Introduction sur les habitats naturels

HABITATS PARTICULIERS : Herbiers, maërl, forêt de laminaires

GT Patrimoine naturel - habitats naturels

Les habitats marins - Grands principes

Les étagements

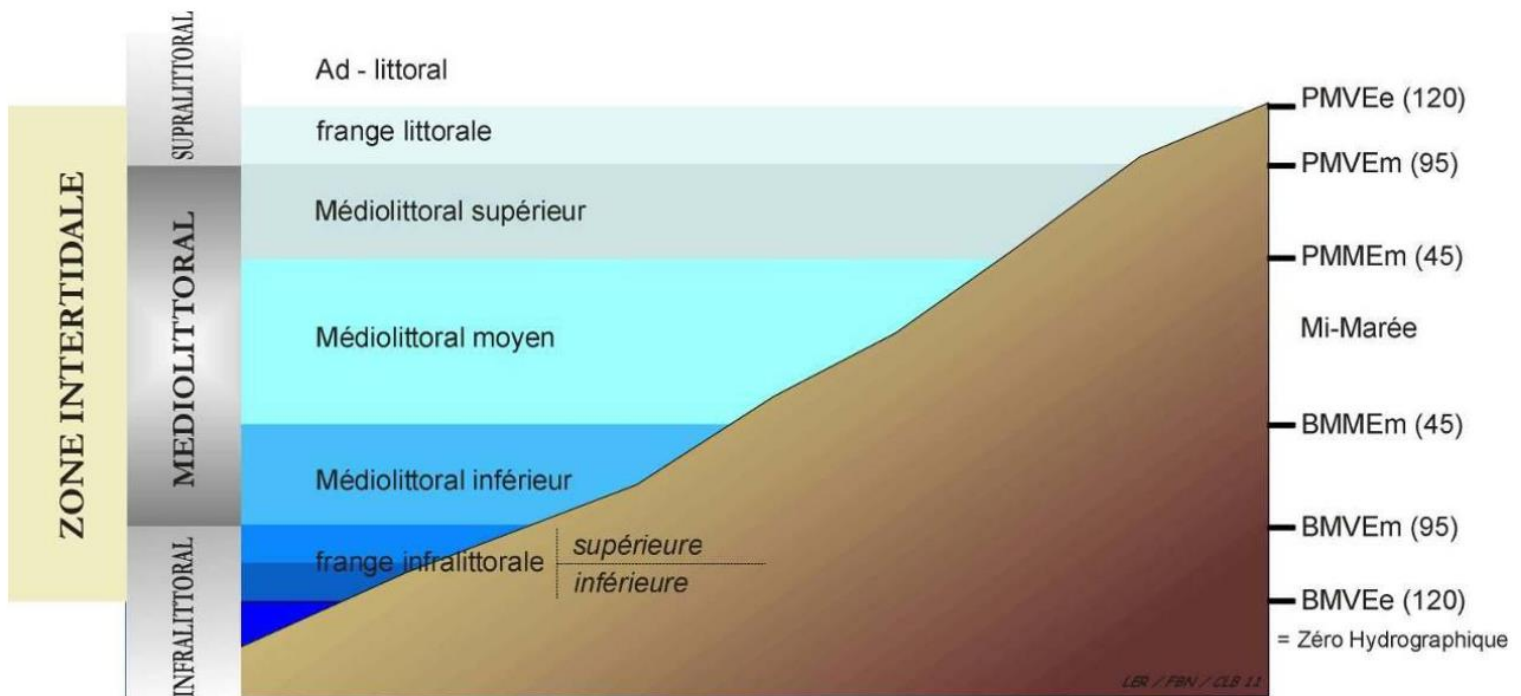


Figure 3 : Etagement de la zone intertidale

PMVEe : Pleine Mer de Vive-Eau exceptionnelle ; **PMVEm** : Pleine Mer de Vive-Eau moyenne ; **PMMEem** : Pleine Mer de Morte-Eau moyenne ; **BMMEem** : Basse Mer de Morte-Eau moyenne ; **BMVEem** : Basse Mer de Vive-Eau moyenne ; **BMVEe** : Basse Mer de Vive-Eau exceptionnelle



GT Patrimoine naturel - habitats naturels

Les habitats marins - Grands principes

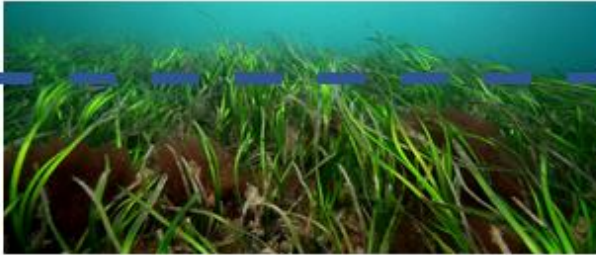
Introduction sur les habitats naturels



Supralittoral



Médiolittoral



Infra-littoral



Circalittoral



GT Patrimoine naturel - habitats naturels

Les habitats marins - substrat meuble



1140 - Replats boueux et sableux exondés à marée basse (supra)



1140 - Replats boueux et sableux exondés à marée basse (medio)



1110 - Bancs de sable à couverture permanente d'eau marine (infra)



1110 - Bancs de sable à couverture permanente d'eau marine (infra)



1160 - Grandes criques et baies peu profondes (infra)

GT Patrimoine naturel - habitats naturels

Les habitats marins - substrat dur



1170 - Récifs (supralittoral)



1170 - Récifs (médiolittoral)



1170 - Récifs (infralittoral)



1170 - Récifs (circalittoral)

Les habitats marins - particuliers



Herbiers de Zostère (médio)



Forêt de laminaires ?



Herbiers de Zostère (infra)



Champs de blocs



Maërl

Les habitats terrestres



1210 - Végétation annuelle des laisses de mer



1230 - Falaise



1220 - Végétation vivace des rivages de galets



1330 - Prés salés

Les habitats terrestres



1420 - Fourrés halophiles



2120 - Dunes blanches



2130 - Dunes grises



4030 - Landes sèches

ORDRE DU JOUR

- Présentation de la démarche et méthode d'élaboration du DOCOB
- Introduction sur les habitats naturels
- Travail en petits groupes sur les habitats naturels de Chausey
- Restitution
- Calendrier et questions diverses

GT Patrimoine naturel - habitats naturels

Organisation: 4 groupes

4 types d'habitats / 4 notions

Habitats terrestres

État de conservation

Habitats marins
meubles

Sensibilité

Habitats marins
durs

Fonctionnalités

Habitats marins
particuliers

Représentativité

GT Patrimoine naturel - habitats naturels

Consignes

Question :

En quoi cette notion est-elle importante dans la préservation de cet habitat sur le site N2000 de Chausey ?

(terrestres, marins meubles, marins durs, marins particuliers)

1 type d'habitat et 1 "notion clé" par table, avec 1 animateur

- se répartir en 4 groupes qui tourneront
- répondre à la question posée de façon consensuelle : l'animateur est là pour aider à y réfléchir
- la restitution se fera sur les sujets abordés aux dernières tables
Des compléments / réactions pourront être apportés

ORDRE DU JOUR

- Présentation de la démarche et méthode d'élaboration du DOCOB
- Introduction sur les habitats naturels
- Travail en petits groupes sur les habitats naturels de Chausey
- **Restitution des groupes**
- Calendrier et questions diverses

Natura 2000 en mer - ZSC et ZPS « Chausey »

GT Patrimoine naturel - habitats naturels

Prises de paroles

Habitats terrestres

État de conservation

Habitats marins
meubles

Sensibilité

Habitats marins
durs

Fonctionnalités

Habitats marins
particuliers

Représentativité

Restitution des groupes

GT Patrimoine naturel - habitats naturels

Prises de paroles

Habitats terrestres

État de conservation

Habitats marins
meubles

Sensibilité

Habitats marins
durs

Fonctionnalités

Habitats marins
particuliers

Représentativité

GT Patrimoine naturel - habitats naturels

Prises de paroles

Habitats terrestres

État de conservation

Habitats marins
meubles

Sensibilité
fragilité, menaces...

Habitats marins
durs

Fonctionnalités

Habitats marins
particuliers

Représentativité
Rareté

Natura 2000 en mer - ZSC et ZPS « Chausey »

GT Patrimoine naturel - habitats naturels

Prises de paroles

Habitats terrestres

État de conservation

Habitats marins
meubles

Sensibilité

Habitats marins
durs

Fonctionnalités

Habitats marins
particuliers

Représentativité

Restitution des groupes

GT Patrimoine naturel - habitats naturels

Pour aller plus loin

Les habitats - définitions des notions

État de conservation

Effet de l'ensemble des influences sur un habitat et ses espèces caractéristiques.
Impact(s) sur sa répartition naturelle, sa structure, ses fonctions.

Objectif N2000 : rétablissement ou maintien

Sensibilité

Renseigne sur la propension intrinsèque à être détruit ou dégradé et sur sa capacité de récupération.

Deux descripteurs : la résistance et la résilience

Fonctionnalités

Potentiel à délivrer des services à une échelle plus large : pour des espèces, dans la chaîne trophique, cycles biogéochimiques, ...

Représentativité

Proportion de l'habitat sur le site, par rapport à une échelle plus large.

CES NOTIONS CLÉS SERONT ABORDÉES DANS LE DIAGNOSTIC DU DOCOB

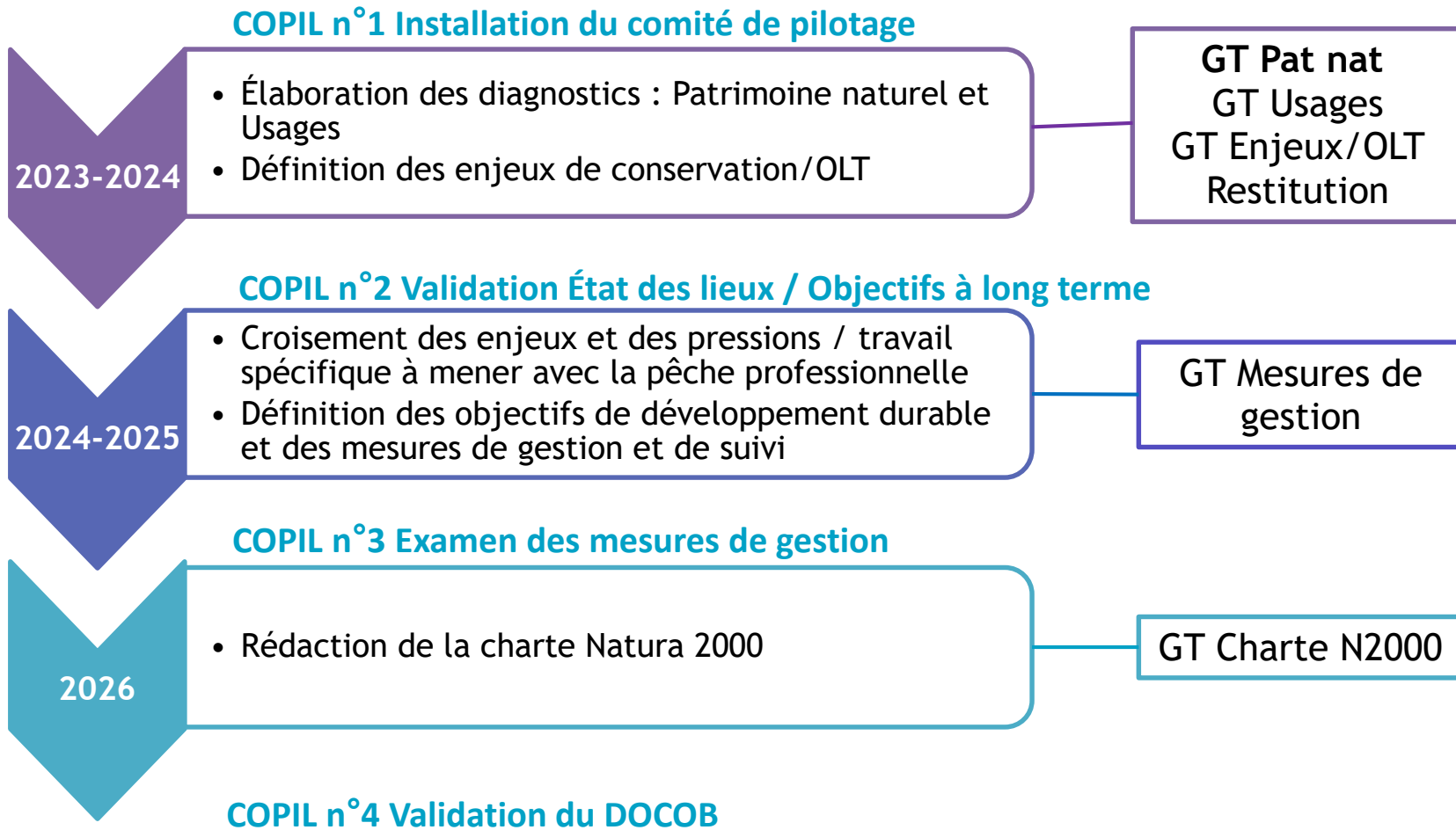
ORDRE DU JOUR

- Présentation de la démarche et méthode d'élaboration du DOCOB
- Introduction sur les habitats naturels
- Travail en petits groupes sur les habitats naturels de Chausey
- Restitution des groupes
- Calendrier et questions diverses

Natura 2000 en mer - ZSC et ZPS « Chausey »

GT Patrimoine naturel - habitats naturels

Calendrier et questions diverses



Le nombre de Groupes de Travail (GT) sera adapté aux besoins

Communication / Suivi de la démarche

<http://littoral-normand.n2000.fr/>

The screenshot shows the website 'Natura 2000 littoral-normand'. The header includes the logo, a search bar with the text 'Rechercher', and a 'Se connecter' button. The navigation menu has 'Accueil', 'Découvrir Natura 2000', 'Les sites littoraux normands', and 'Participer'. The main content area features the title 'ZSC et ZPS Chausey' and a sub-header 'Actualités sur les sites littoraux normands'. The article text describes the Chausey archipel, its location, and its ecological significance. A sidebar on the right contains 'Documents de référence' and 'Quelques chiffres'. A photograph of the archipel is shown at the bottom, with the credit 'Photo : Thomas Abiven'.

Natura 2000
littoral-normand

Rechercher

Se connecter

Accueil > Actualités sur les sites littoraux normands

ZSC et ZPS Chausey

Les îles Chausey forment un archipel d'environ 5000 hectares à 9 milles de Granville (environ 17 kms) et 15 milles de Saint-Malo (28 kms). Elles sont rattachées administrativement à la ville de Granville depuis 1804.

L'archipel se caractérise par **un marnage** (différence de hauteur entre la marée haute et la marée basse) **qui peut atteindre 15 mètres**, ce qui explique la variété des paysages du site selon les périodes où il est fréquenté.

On compte au total 150 îles et îlots éparpillés dont certains ne découvrent qu'à marée basse. L'estran (zone de balancement des marées) couvre environ 2000 hectares dont 1300 sont constitués de substrats meubles.

Les îles Chausey sont un formidable réservoir biologique pour de très nombreuses espèces animales et végétales qui trouvent là les conditions nécessaires à leur développement. La diversité des invertébrés marins est exceptionnelle tout comme la diversité algale. **Les oiseaux constituent** quant à eux **le patrimoine remarquable le plus facilement identifiable et observable**, et ce toute l'année.

Documents de référence

- [DOCOB Habitats, Faune, Flore](#)
- [DOCOB Oiseaux](#)

Quelques chiffres

- **Une ZPS de 17 000 hectares** étendue à 82 000 hectares,
- **5000 hectares de Domaine public maritime** attribués au Conservatoire du littoral,
- **2000 hectares d'estran** dont 1300 de substrats meubles,
- **400 hectares d'herbier de Zostère marine** soit le 3e plus grand en France,
- **150 îles et îlots** représentant 55 hectares de terres émergées,
- **232 espèces d'oiseaux** déjà observés sur le site,
- **39 espèces d'oiseaux ayant contribué à la désignation du site en ZPS**, dont 11 nichent à Chausey,
- **1000 couples de Cormoran huppé**, soit plus de 1 % de la population mondiale de l'espèce,

Photo : Thomas Abiven

QUESTIONS ?





Natura 2000 en mer
ZSC « Chausey » - FR2500079
ZPS « Chausey » - FR2510037

Merci de votre attention

Groupes de travail PATRIMOINE NATUREL

Habitats naturels

Yquelon
19 décembre 2023

