

Site d'Importance Communautaire

« Récifs et marais arrière-littoraux du Cap Lévi à la Pointe de Saire »

Partie terrestre et estran



Comité de pilotage du 9 mars 2012
Saint-Pierre-Eglise

Présentation

- ✓ Bilan du document d'objectifs 2001-2010
- ✓ Projet agro-environnemental
- ✓ Etude interface Terre-Mer



Bilan du Document d'objectifs 2001-2010

- ✓ Contexte de la mise en œuvre du DOCOB
- ✓ Analyse de l'exécution des mesures
- ✓ Analyse de la conduite de l'animation
- ✓ Propositions d'amélioration en vue de la révision

Bilan du Document d'objectifs 2001-2010

Mise en œuvre du DOCOB

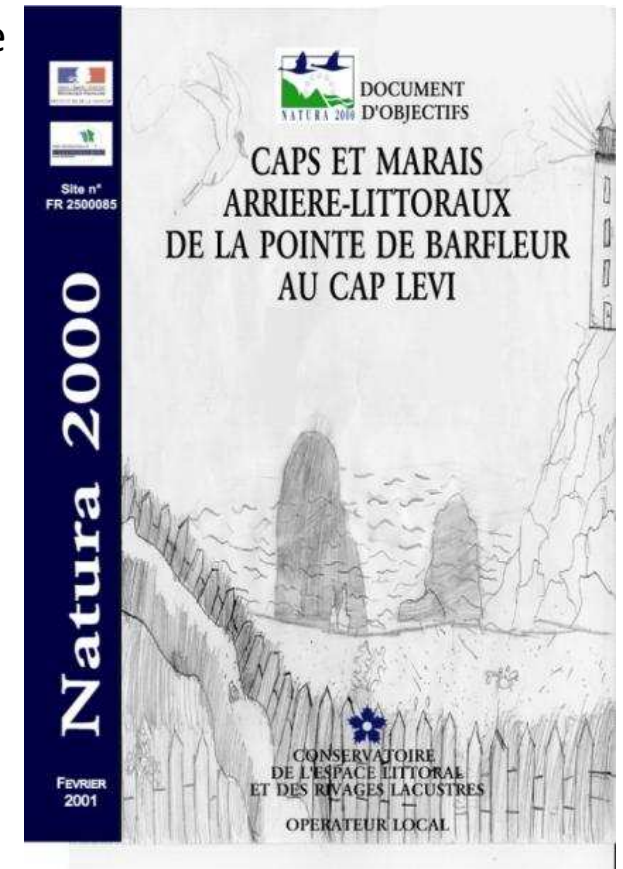
1999 : Désignation par l'Etat du Conservatoire du littoral comme opérateur chargé de l'élaboration du DOCOB

1999-2001 : phase d'élaboration concertée du document d'objectifs

- état des lieux et diagnostic écologique – cartographie
 - état des lieux et diagnostic socio-économique
 - objectifs de développement durable (orientations)
 - actions de gestion chiffrées
- 6 Réunions de groupe de travail
- 2 réunions du Comité de pilotage
- 5 juin 2000 : validation de l'Etat des Lieux
 - 6 février 2001 : validation du DOCOB

2008 : COPIL validation des cahiers des charges

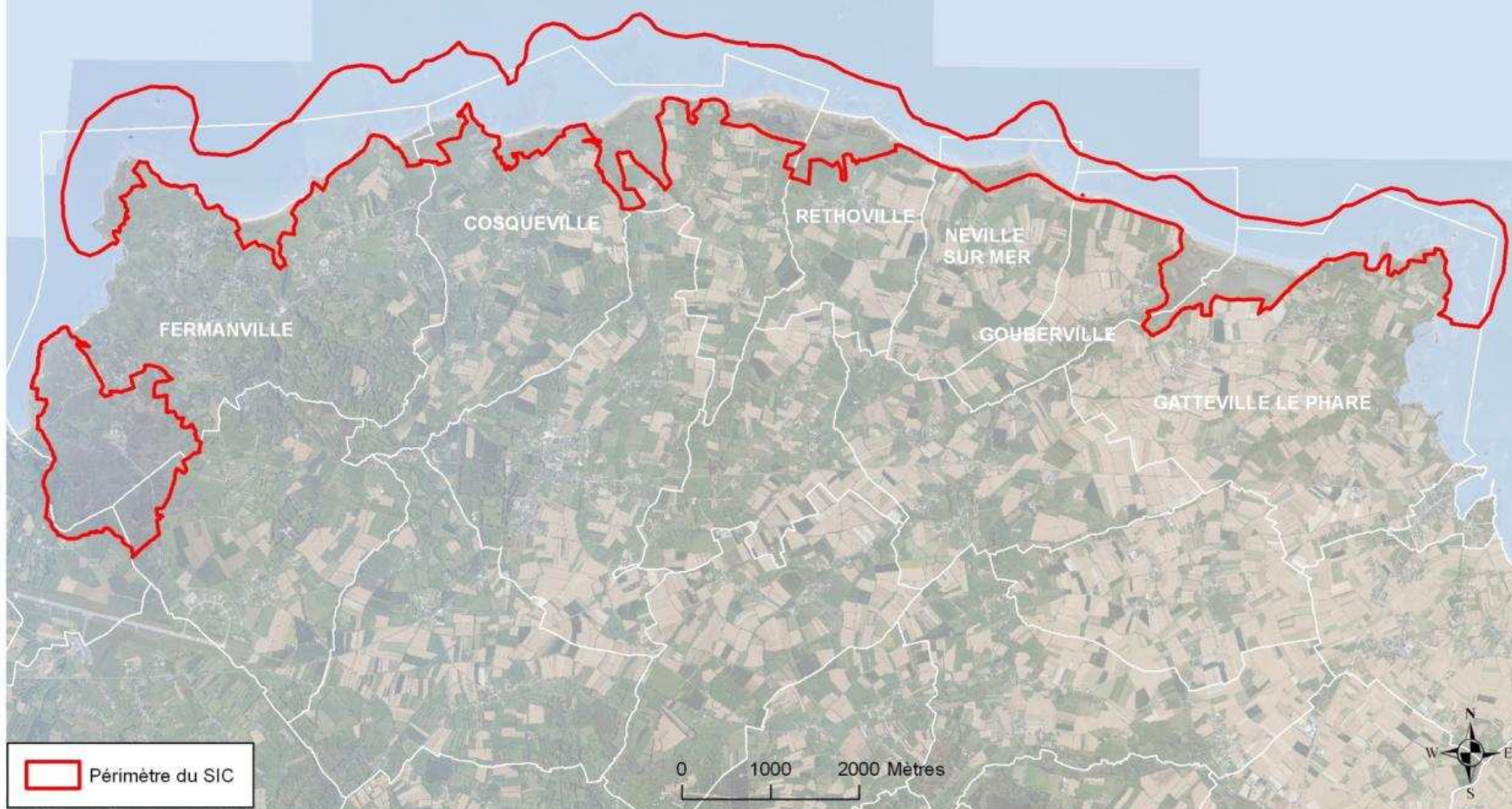
2012 : Révision de la partie terrestre et estran



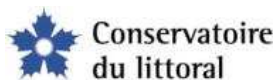
Bilan du Document d'objectifs 2001-2010

Mise en œuvre du DOCOB

- ✓ Site d'Importance Communautaire de 1859 ha
- 13 habitats inscrits à l'annexe I de la Directive
- 2 espèces inscrites à l'annexe II



Sources : IGN BD ortho 2007, Cdl Réalisation: Cdl, Janvier 2011



Bilan du Document d'objectifs 2001-2010

Mise en œuvre du DOCOB

✓ Orientations du DOCOB

1. Préserver les marais arrière – littoraux
2. Garantir le maintien des Habitats Marins
3. Préserver le cordon dunaire
4. Garantir le maintien du massif des Landes
5. Préserver les Habitats d'Espèces



Bilan du Document d'objectifs 2001-2010

Mise en œuvre du DOCOB

✓ Contexte d'élaboration du DOCOB

Manque de précision méthodologique pour l'élaboration des DocOB

Pas d'analyse de l'Etat de conservation des Habitats

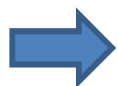
Volet contractualisation peu développé (contrats N2000 effectifs en 2004)

✓ Animation du site

2001-2008 : un chargé de mission animation et élaboration (8 sites)

2008-2009: nouveau chargé de mission spécifique animation N 2000 (env 20 j /an)

2010 : déploiement des référents territoriaux en Basse – Normandie (9 sites)
1 référent en charge du Site BCL et Tatihou / St-Vaast-la-Hougue



Environ 50 jours / an consacrés à l'animation du site

Bilan du Document d'objectifs 2001-2010

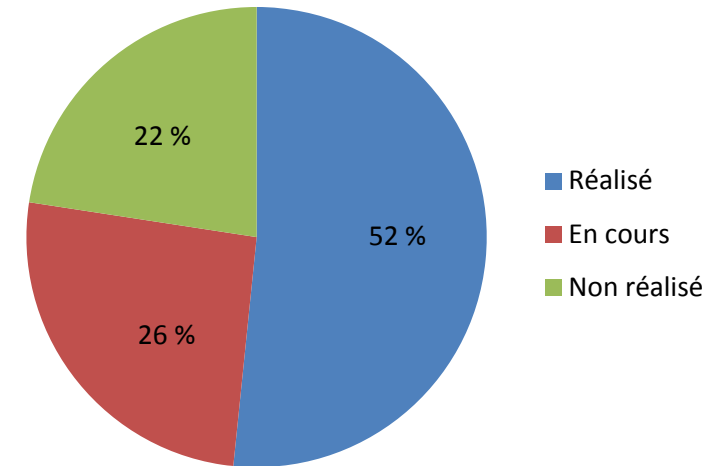
Mise en œuvre des mesures

✓ Mises en œuvre des opérations

31 opérations programmées

24 opérations réalisées ou en cours de réalisation

7 opérations non réalisées



✓ Outils de mises en œuvre

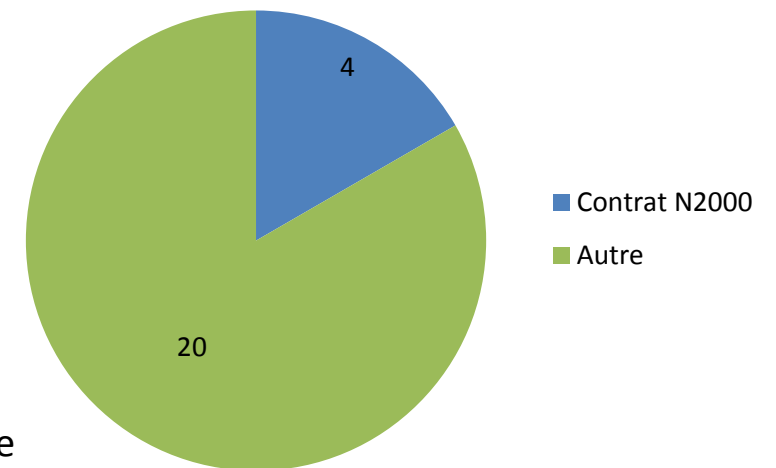
- Contrats N2000

- Autre (Cdl, SyMEL, collectivités)

- Charte

- Mesures agro-environnementales

} Non mis en œuvre



Bilan du Document d'objectifs 2001-2010

Mise en œuvre des mesures

Orientation 1 : Préserver les Marais arrière –littoraux

1.1 Améliorer la gestion des zones humides

Intitulé	Descripteur de réalisation	Indicateurs de moyen			Ind. de résultat	Tendance d'avancement au regard des indicateurs*
		Maitre d'ouvrage	Outils N2000	Fin. utilisé (euros)		
Elaborer un plan de gestion des marais	Un plan de gestion (2004-2014)	Cdl	Autre	59045	Réalisé	++
Etudier la qualité de l'eau	2 études	Cdl et SyMEL	Autre		2 études	-
Maintenir et diversifier les roselières	Entretien par broyage des roseaux à Tocqueboeuf et au Fliggard (0,5ha/an de 2008 à 2012) Fauchage et exportation au Hâble ouest (2008)		Contrat N2000 Autre	7283	Manque d'information	++
Améliorer le fonctionnement des aménagements hydrauliques	Intervention sur le Nô de Vrasville Réaménagement du nô de Néville Interventions pour mise en sécurité	Commune (Néville) Cdl	Autre	82991	Maintien des prés salés (dire d'expert)	-
Favoriser un pâturage extensif des marais	4 CTE jusqu'en 2007 8 conventions d'usage agricole	Cdl	Autre		Maintien des prairies et prés salés à Vrasville, au Hâble, e Tocqueboeuf, Néville et la mare Jourdan. Dégradation sur la Mondrée, Gattermarre, Réthoville et au sud du Hâble	-
				149 319		+



Bilan du Document d'objectifs 2001-2010

Mise en œuvre des mesures

Orientation 1 : Préserver les Marais arrière –littoraux

1.1 Améliorer la gestion des zones humides

- ✓ **Maintenir et diversifier les roselières**

Objectif : Ouverture et diversification des modes d'intervention



Travaux de fauche et d'exportation de roselières

Contrat N 2000 (2008-2012)
Tocqueboeuf et Fliggard (0,5 ha / an)

Travaux SyMEL Marais du Hâble et Vrasville



Bilan du Document d'objectifs 2001-2010

Mise en œuvre des mesures

Orientation 1 : Préserver les Marais arrière –littoraux

1.2 Améliorer la qualité des eaux littoral

Intitulé	Descripteur de réalisation	Indicateurs de moyen			Indicateurs de résultat	Tendance d'avancement au regard des indicateurs*
		Maitre d'ouvrage	Outils N2000	Financement utilisé (euros)		
Favoriser les mesures agri-environnementales	action de veille réalisée par le SILEBAN sur les pratiques agroenvironnementales	SILEBAN, ADASEA,	Autre	Non renseigné	Une action de veille et de sensibilisation surtout destinée aux maraichers	+
Activer l'assainissement et la mise aux normes des bâtiments d'élevage	Non réalisé					-
Arrêter un protocole de stockage et de nettoyage du plan POLMAR	intégration d'un atlas de sensibilité du littoral aux pollutions marine avec le plan POLMAR	DIREN Basse Normandie	Autre	Non renseigné		++
						+

Orientation 2 : Garantir le maintien des habitats marins

2.1 Concours aux techniques de pêche respectueuse du milieu

- ✓ Informer le public sur la pêche à pied
- ✓ Sensibiliser le public sur site
- ✓ Suivre l'impact de la pêche à pied
- ✓ Inventorier les habitats marins



Non réalisé

Opérations menées dans cadre de la révision du Docob sur la partie terrestre et de l'élaboration du Docob Marin

Bilan du Document d'objectif 2001-2010

Mise en œuvre des mesures

Orientation 3 : Préserver le cordon dunaire

3.1 Orientation de la fréquentation

Intitulé	Descripteur de réalisation	Indicateurs de moyen			Indicateurs de résultat	Tendance d'avancement au regard des indicateurs*
		Maitre d'ouvrage	Outils N2000	Financement utilisé (euros)		
Canaliser la fréquentation	Aménagement du site de Néville sur Mer (linéaire de clôtures)	Cdl et SyMEL	Autre	8985 euros + financement de l'étude par la communauté de communes (N.C.)	Dégradation sur les secteurs non aménagés maintien du couvert sur les terrains mis en défens	-
Installer des panneaux de sensibilisation	3 panneaux de sensibilisation	SyMEL	Autre	45954	Manque d'information	-
Faire respecter la loi sur la circulation dans les espaces naturels	PV dressés depuis 2008		Autre		Manque d'information	-
				54 939 euros min.		-



Bilan du Document d'objectif 2001-2010

Mise en œuvre des mesures

Orientation 3 : Préserver le cordon dunaire

3.1 Orientation de la fréquentation

✓ Canalisation de la fréquentation

- Etude de la communauté de communes de St Pierre Eglise

- Pointe de Neville : travaux SyMEL, Cdl

Convention de gestion avec la commune de Neville-sur-Mer



Bilan du Document d'objectif 2001-2010

Mise en œuvre des mesures

Orientation 3 : Préserver le cordon dunaire

3.1 Orientation de la fréquentation

- ✓ Canalisation de la fréquentation

Requalification du cordon dunaire de Gattemare

- Projet défini dans cadre du plan de gestion Cdl en 2004
- 2007 : Enquête publique, Commission des sites
- 2010-2011 : Finalisation des procédures juridiques
- A venir (2012) : contrat Natura 2000

PROJET DE REQUALIFICATION DU CORDON DUNAIRE DE GATTEMARE ET DE SES ABORDS
Communes de Gouberville et Gatteville-Phare



□ Périmètre concerné par le projet

0 200 400
Mètres



Bilan du Document d'objectif 2001-2010

Mise en œuvre des mesures

Orientation 3 : Préserver le cordon dunaire

3.2 Garantie de l'intégrité du cordon dunaire

Intitulé	Descripteur de réalisation	Maitre d'ouvrage	Indicateurs de moyen		Indicateurs de résultat	Tendance d'avancement au regard des indicateurs*
			Outils N2000	Financement utilisé (euros)		
Favoriser un nettoyage respectueux de la laisse de mer	Nettoyage raisonné annuel depuis 2009	Communauté de communes Saint Pierre Eglise	Autre	25 158	Manque de données	++
Prévoir des aménagements pour les embarcations	2 rangements d'annexes en 2002	SyMEL	Autre	4 403,5	Manque d'info	++
Etendre l'Arrêté de Biotope à Néville						0
Proscrire les prélèvements de sable	Rappels à l'ordre et PV		Autre		Pratique persiste	-
Supprimer la végétation introduite	Bénévolat (2002 – 2007) CONTRAT Natura 2000 sur 5 ans	SyMEL	Autre + contrat N2000	14 940,5	Diminution de la densité des individus	+
				44 502		+



Bilan du Document d'objectif 2001-2010

Mise en œuvre des mesures

Orientation 3 : Préserver le cordon dunaire

3.2 Garantie de l'intégrité du cordon dunaire

- ✓ Favoriser un nettoyage respectueux de la laisse de mer
- ✓ Prévoir des aménagements pour les embarcations



2002 : Equipements installés sur plages de Tocqueboeuf et des Sablons (Etat, SyMEL)

Nettoyage raisonné des plages depuis 2009 (CC de St Pierre Eglise, CG 50, AESN)

2010 : Plan régional d'action (DREAL, AESN) GON animateur en partenariat avec le SyMEL



Bilan du Document d'objectif 2001-2010

Mise en œuvre des mesures

Orientation 3 : Préserver le cordon dunaire

3.2 Garantie de l'intégrité du cordon dunaire

- ✓ **Supprimer la végétation introduite**



2002-2007 : Chantiers bénévoles
organisés par le SyMEL



2009-2014 : Contrat N2000
intervention sur 1600 m²

Arrachage mécanique et manuel

Efficacité du dispositif



Bilan du Document d'objectifs 2001-2010

Mise en œuvre des mesures

Orientation 4 : Garantir le maintien du massif des Landes

4.1 Ouverture de la Lande

Intitulé	Descripteur de réalisation	Indicateurs de moyen			Indicateurs de résultat	Tendance d'avancement au regard des indicateurs*
		Maitre d'ouvrage	Outils N2000	Financement		
Mettre en place un pâturage extensif	2 enclos: 37ha en 2003 pâturés 48ha en 2011	Cdl	2 contrats	102 719	diminution de la hauteur moyenne de la végétation, régression de la callune, diversification de la flore, régénération des éricacées.	-
Mettre en place un suivi botanique	Suivi annuel depuis 2003	SyMEL	Autre		réalisé	++
Créer et entretenir des coupe-feu	Entretien de coupe-feu depuis 2003. Brulis dirigés depuis 2007	SyMEL Commune de Fermanville	Autre	24 000 min.	Réduction du nombre d'hectare brûlés lors d'un incendie	++
Restaurer la décharge	Non réalisé					0
				126 720 min.		+



Bilan du Document d'objectifs 2001-2010

Mise en œuvre des mesures

Orientation 4 : Garantir le maintien du massif des Landes

4.1 Ouverture de la Lande

Objectif : Restaurer progressivement la lande basse à Bruyère cendrée et Ajonc de le Gall

✓ **Mettre en place un pâturage extensif**

2003: Contrat N2000 : Pose d'un enclos de 37 ha

2004: Installation de 20 Chèvres et 4 Poneys par le Symel et Cdl

2006-2009 : Installation d'un exploitant d'ovins sous convention d'usage agricole

Suivi de l'évolution de la végétation entre 2004 et 2009 (SyMEL)



Orientation 4 : Garantir le maintien du massif des Landes

4.1 Ouverture de la Lande

Objectif : Restaurer progressivement la lande basse à Bruyère cendrée et Ajonc de le Gall

✓ **Mettre en place un pâturage extensif**

2009-2010 : Projet de création d'un enclos partie sud (48 ha)

2011 : Validation du contrat

2012 : Travaux en cours – achèvement prévu en mars



Bilan du Document d'objectifs 2001-2010

Mise en œuvre des mesures

Orientation 4 : Garantir le maintien du massif des Landes

4.2 Maintien des bois de feuillus

Intitulé	Descripteur de réalisation	Indicateurs de moyen			Indicateurs de résultat	Tendance d'avancement au regard des indicateurs*
		Maitre d'ouvrage	Outils N2000	Financement utilisé (euros)		
Maintenir une hêtraie à houx	Action de veille (mise en sécurité, nettoyage etc.)	SyMEL	Autre	Non Renseigné	Maintien de l'habitat	-
Limitier la régénération naturelle des pins sur la lande ouverte	coupe et arrachage annuelle lors de chantiers scouts	SyMEL	Autre	Non renseigné	Limitation de la propagation sur les secteurs gérés. Envahissement par le pin sur les autres parcelles	-
						-

Orientation 5 : Préserver les habitats d'espèces

5.1 Maintien des habitats de chauves-souris



Intitulé	Descripteur de réalisation	Indicateurs de moyen			Indicateurs de résultat	Tendance d'avancement au regard des indicateurs*
		Maitre d'ouvrage	Outils N2000	Financement utilisé (euros)		
Aménager les sites d'hivernage	Aménagement de 2 blockhaus	SyMEL	Autre	Non renseigné	En attente de la réalisation des travaux	-
Préserver les sites de remises diurnes et de mise bas	Non réalisé					0
Suivre les populations de chauves-souris	Suivi des chauves souris hivernant dans les blockhaus par GMN Une étude en 2010 dans les bois	GMN	Autre	Non renseigné	3 espèces d'intérêt communautaire observées dans le bois	-
						-

Bilan du Document d'objectifs 2001-2010

Mise en œuvre des mesures

Orientation 5 : Préserver les habitats d'espèces

5.1 Maintien des habitats des amphibiens

Objectif : Garantir le maintien et le bon état des mares



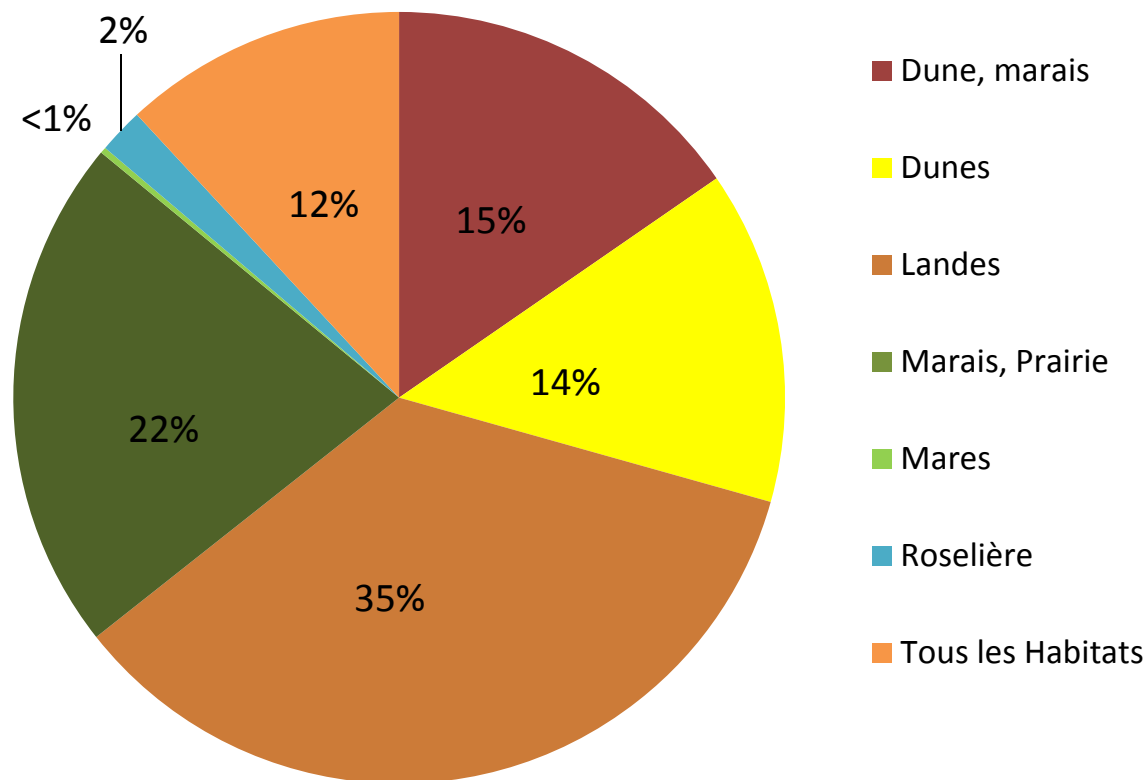
Intitulé	Descripteur de réalisation	Indicateurs de moyen			Indicateurs de résultat	Tendance d'avancement au regard des indicateurs*
		Maitre d'ouvrage	Outils N2000	Financement utilisé (euros)		
Suivre les populations d'amphibiens	Suivi pour les marais depuis 2007 dans le cadre du programme MARE	CPIE Cotentin	Autre		Augmentation de la diversité spécifique sur les mares aménagées. Manque de données pour les autres points d'eau.	-
Assurer le bon état des mares	Analyse batrachologique et herpétologique	SyMEL	Autre	7 746,4		
	Restauration de 4 mares	SyMEL	Autre	961,4		
				8 707,9		-



Bilan du Document d'objectifs 2001-2010

Mise en œuvre des mesures

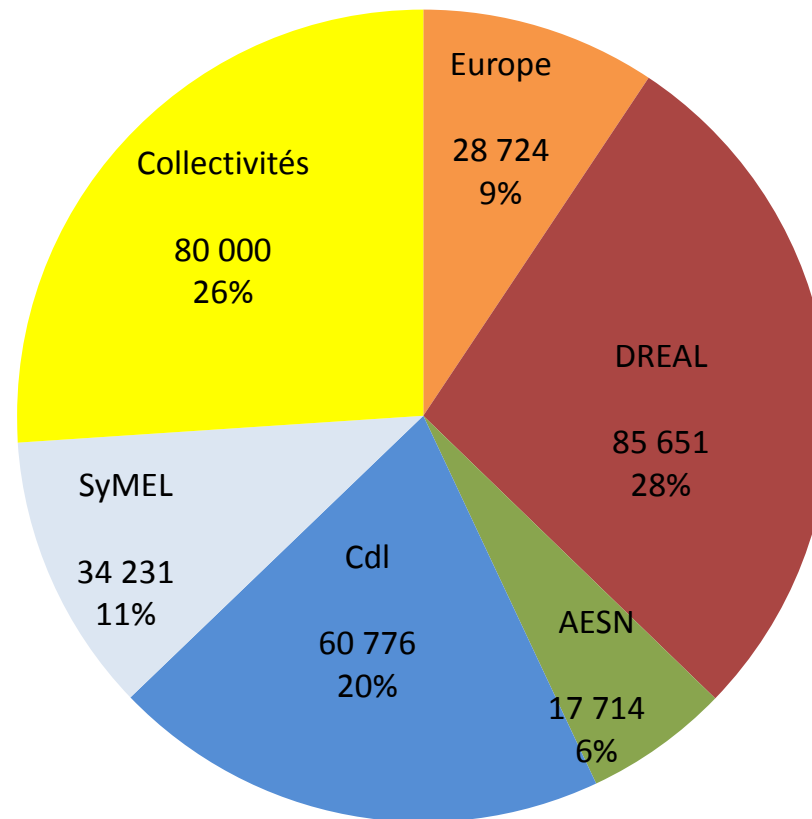
Répartition des dépenses connues par type d'Habitats



Bilan du Document d'objectifs 2001-2010

Mise en œuvre des mesures

Répartition des sources de financement pour la mise en œuvre des mesures

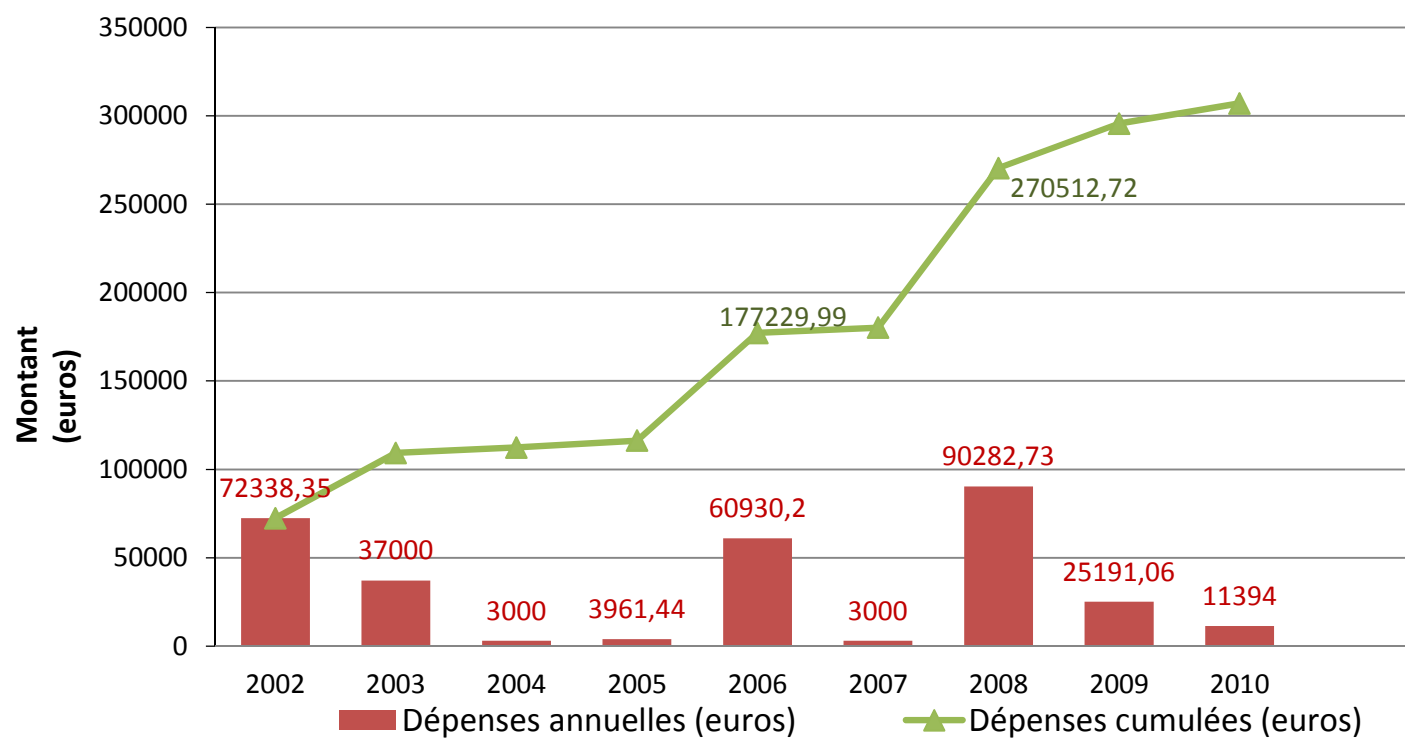


Montant total pour la mise en œuvre du Docob : 307 000 Euros (non exhaustif)

Bilan du Document d'objectifs 2001-2010

Mise en œuvre des mesures

✓ Evolution des moyens



Nombre d'interventions recensées depuis 2001 : 34

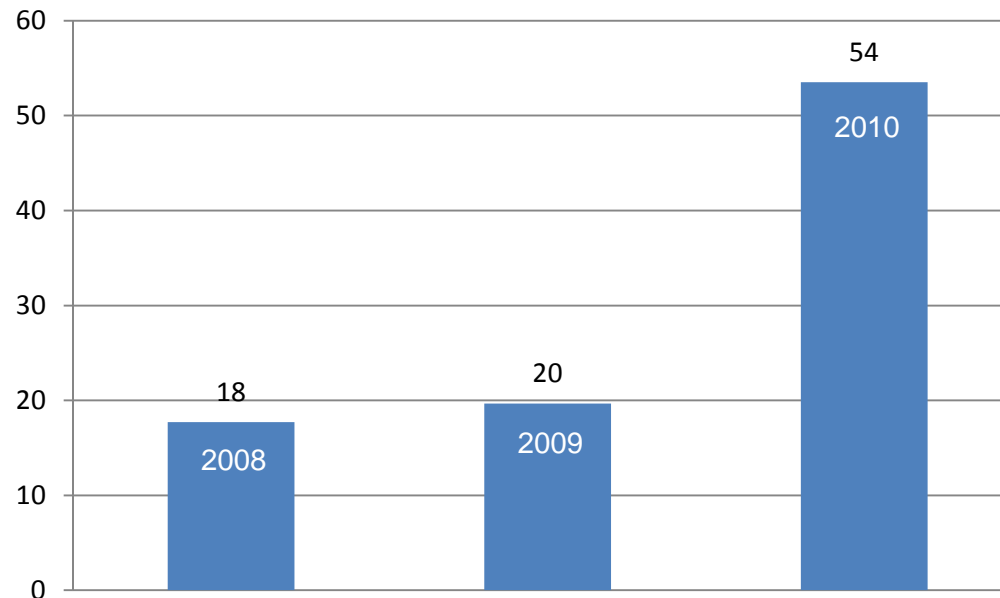
Bilan du Document d'objectifs 2001-2010

Animation du Document d'Objectifs

✓ Moyens alloués à l'animation (FEADER)

2008 – 2010 : 108 120 €

✓ Evolution du temps consacré à l'animation



✓ Gouvernance

Peu de réunions du comité de pilotage

Points d'informations lors des comités de gestion du Conservatoire du littoral

Réunions sur projets ponctuels

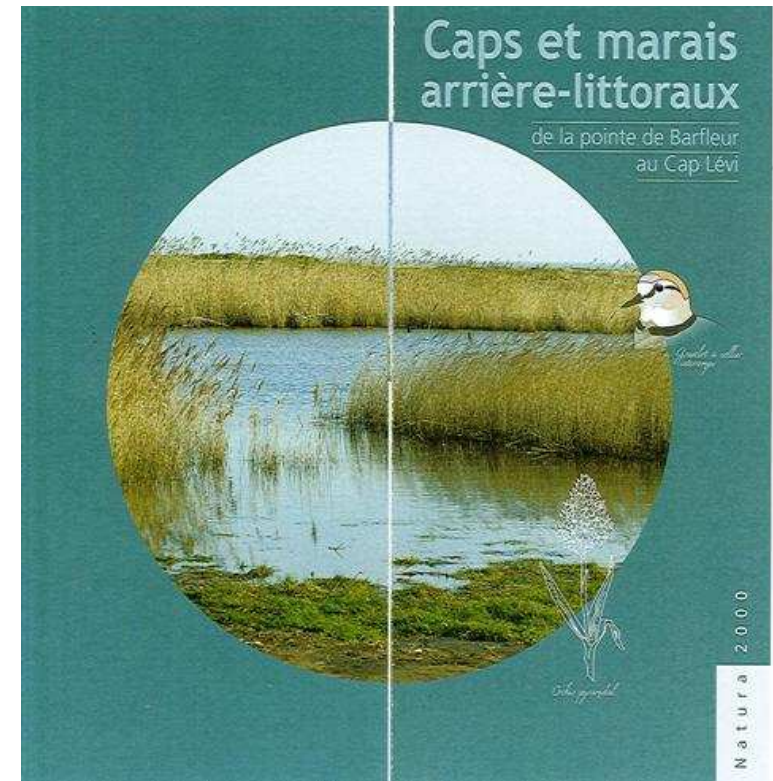


Bilan du Document d'objectifs 2001-2010

Animation du Document d'Objectifs

✓ Communication

2009 : Elaboration de plaquettes d'informations



2010 : Création d'un site internet

<http://littoral-normand.n2000.fr/>



Bilan du Document d'objectifs 2001-2010

Propositions d'amélioration en vue de la révision

✓ Compléter le volet Etat des Lieux...

- Etat de conservation des Habitats (cartographie de 2011)
- apprécier leur dynamique naturelle
- compléter et actualiser le volet usage
- les facteurs favorables et/ou défavorables au bon état de conservation

✓ ...Affiner le Volet opérationnel

- Revoir le volet orientations prendre en compte les évolutions réglementaires et naturelles
- Coordonner les différents outils de gestion du territoire (Plan de gestion Cdl, Contrat global)
- Favoriser une approche globale de maintien des fonctionnalités des différents habitats
- Cibler les actions sur les Habitats les plus dégradés
- Compléter les outils (charte, MAEt, cahiers des charges)
- Définir un protocole de suivi et la mise en place d'indicateurs (réalisation, moyens et résultats)

✓ Développer la communication

- Améliorer la communication à destination des acteurs locaux et des habitants
- Réunir plus régulièrement le Comité de pilotage



Projet agro-environnemental

- ✓ Les orientations de gestion
- ✓ Méthodologie
- ✓ Diagnostic environnemental
- ✓ Diagnostic agricole
- ✓ Enjeux
- ✓ Evolution des pratiques souhaitées
- ✓ Mesures agro-environnementales territorialisées
- ✓ Contractualisation 2012

Projet Agro-environnemental

✓ Les orientations de gestion

Orientation du DoCOB
Préserver les marais arrière-littoraux



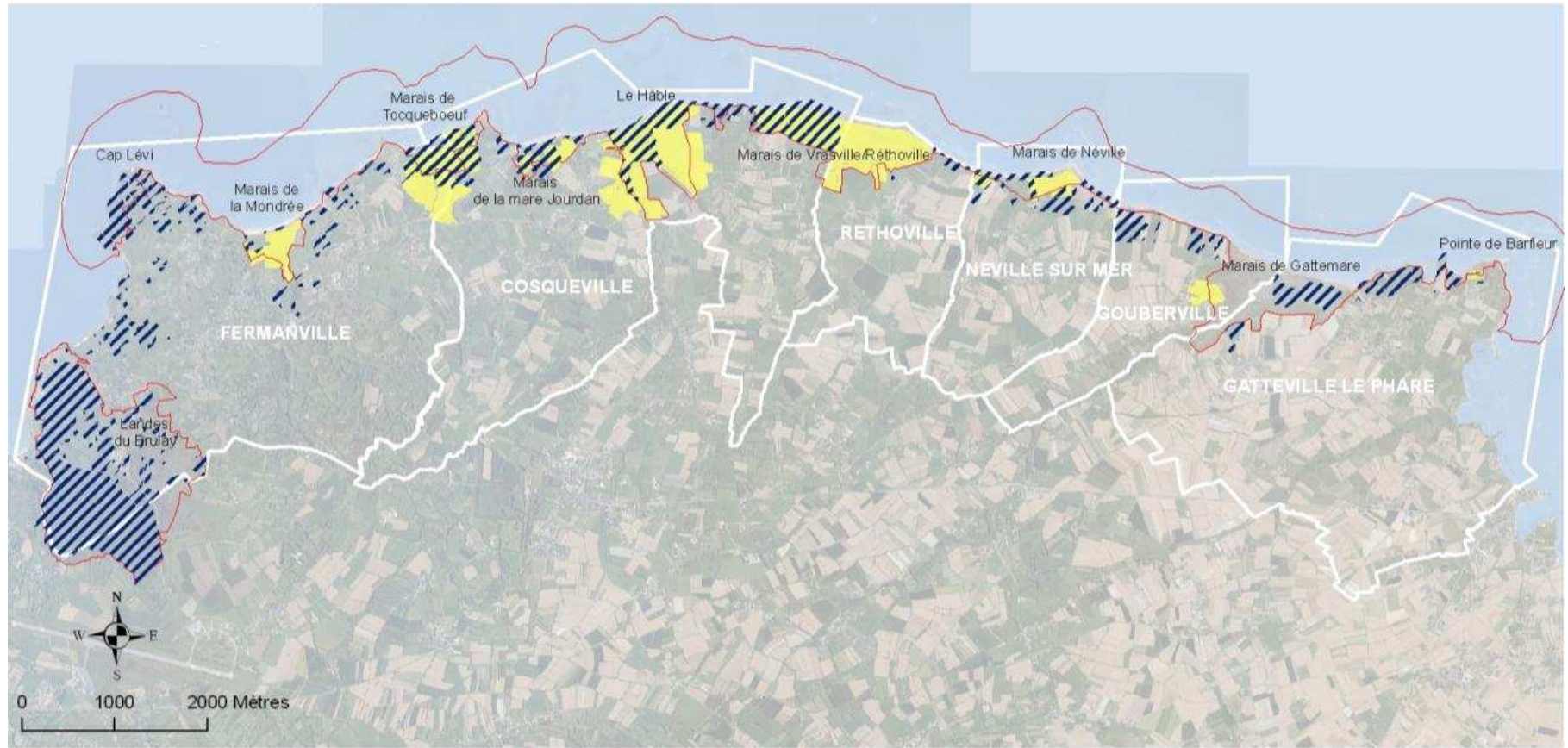
Actions

- ✓ Améliorer la gestion des zones humides
- ✓ Favoriser le maintien de la qualité des eaux littoral



Elaboration d'un projet agro environnemental

Projet Agro-environnemental



-  Acquisitions du Conservatoire du littoral
-  Périmètre N2000
-  Parcelles agricoles concernées par le projet agroenvironnemental

— Limite communale

Sources : IGN BD ortho 2007, Cdl
Réalisation: Cdl, Juin 2011

-187 ha de surfaces agricoles

-85 ha des surfaces agricoles utilisées appartenant au Conservatoire du littoral

Le projet agro-environnemental

État des lieux : présentation générale du territoire défini, des habitats et espèces présents, et des enjeux environnementaux et agricoles

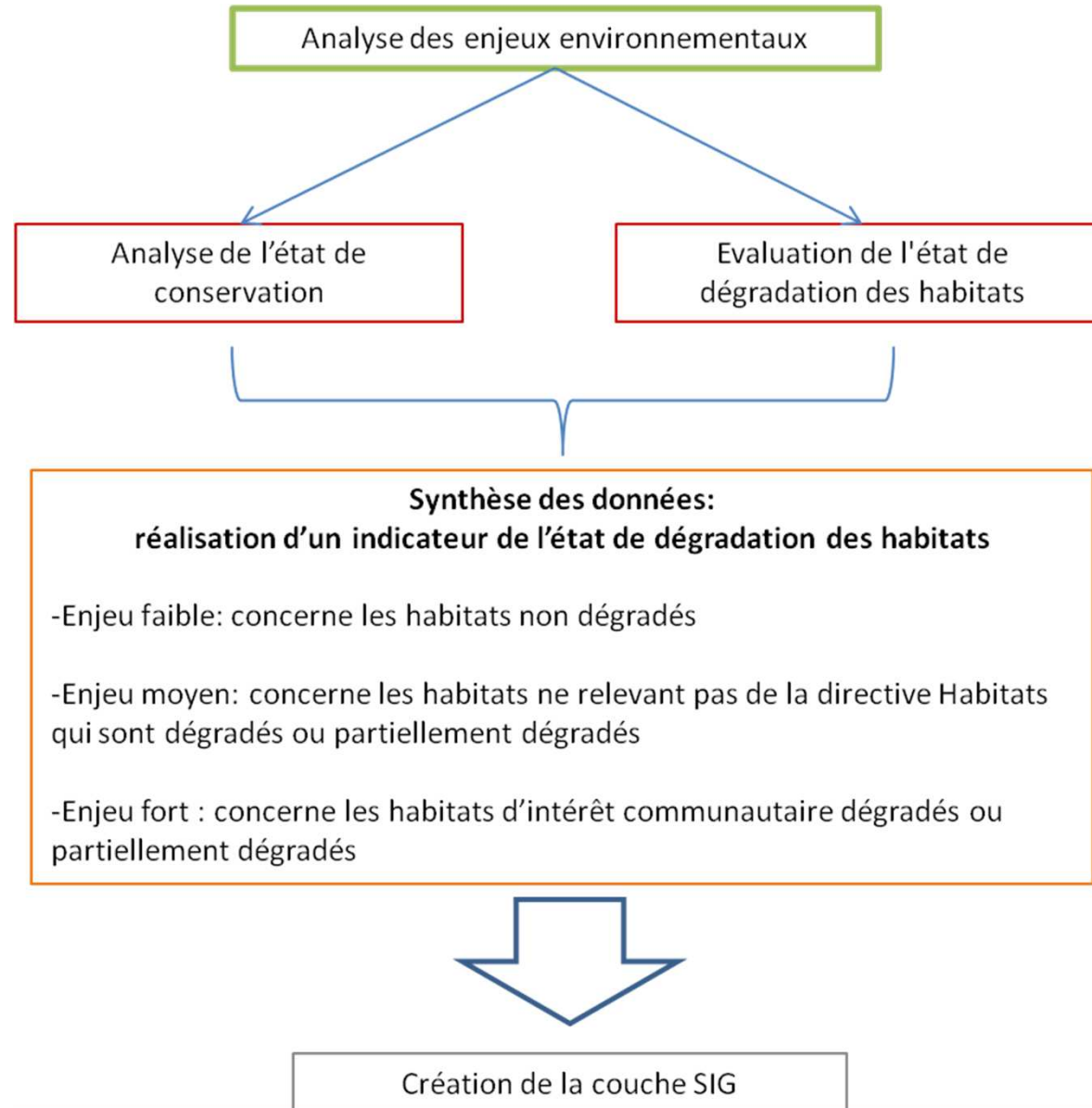
Diagnostic : analyse du contexte agricole de la région, des pratiques agricoles sur le site, historique de la contractualisation

Objectifs de gestion (évolution des pratiques souhaitée)

Mesures agro-environnementales

Estimation du potentiel de contractualisation

✓ Diagnostic environnemental et définition des enjeux



✓ Diagnostic agricole

- Connaissance des pratiques à l'échelle de la petite région agricole
- Diagnostic des exploitations à l'échelle du site Natura 2000
- Création d'un indicateur de pression des parcelles
- Cartographie des enjeux agricoles

	Pression de pâturage	Fertilisants (par hectare et par an)
Faible	Inférieure à 2UGB en instantané	Aucun
Moyenne	Inférieure à 3 UGB en instantané	Chaulage et/ou apport en azote minéral (moins de 60 unités)
	Inférieure à 3 UGB en instantané et pression de pâturage toute l'année et/ou hivernage avec affouragement l'hiver	Chaulage et/ou apport en azote minéral (60 à 90 unités)
Forte	Supérieure à 3 UGB en instantané et pression de pâturage toute l'année et/ou hivernage avec affouragement l'hiver	Chaulage et/ou apport en azote minéral (supérieur à 90 unités)
Très forte		

Projet Agro-environnemental

Diagnostic environnemental

Des habitats d'intérêt communautaire:

- Prés salés atlantiques
- Végétations pionnières à *Salicornia*
- Formations herbeuses à *Nardus*
- Pelouse maigre de fauche



Les prairies : des milieux maintenus par l'élevage

Prairies mésophiles

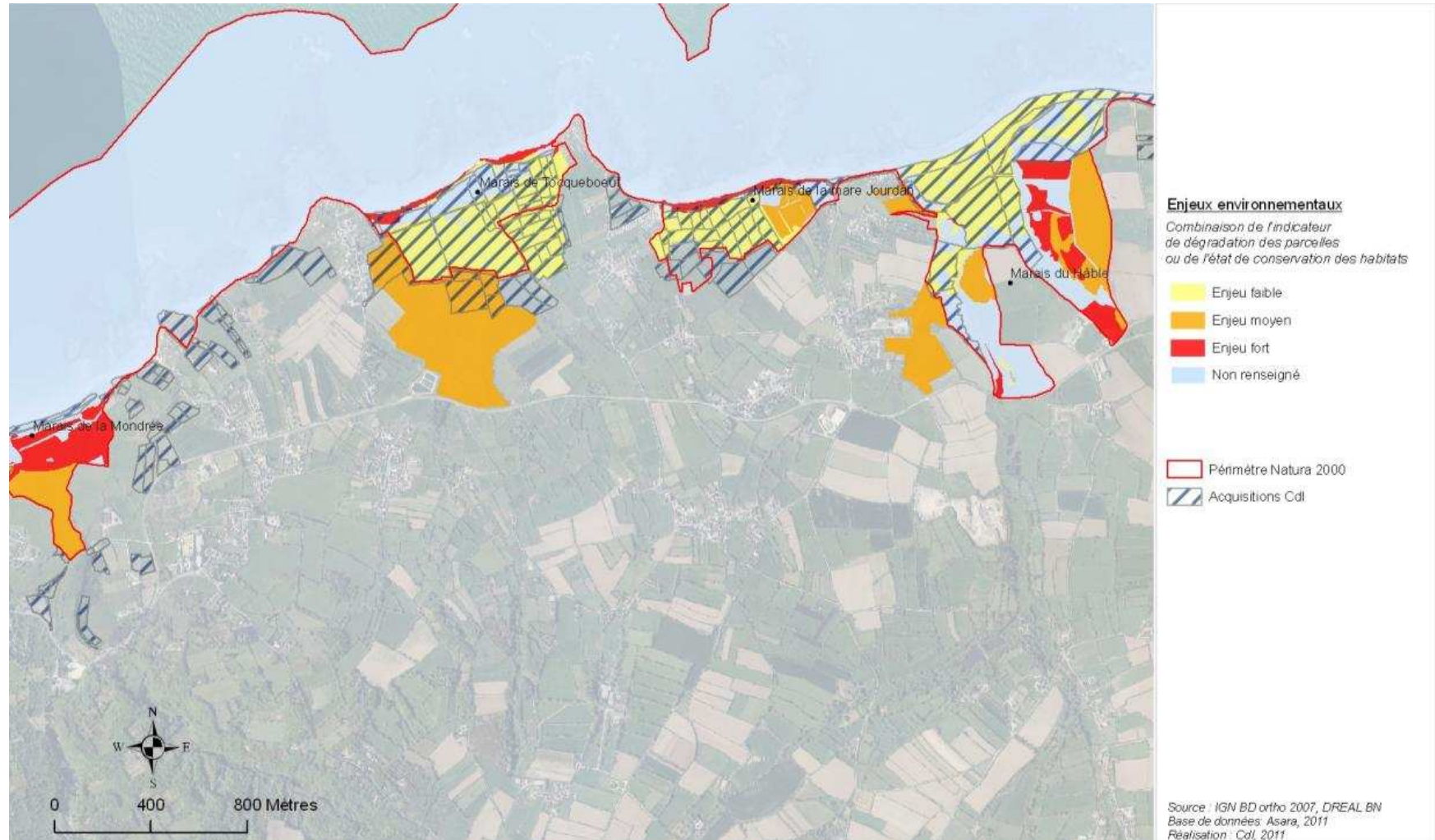
Prairies humides



Un intérêt patrimonial fort

Milieux aquatiques : maintien des caractéristiques du milieu

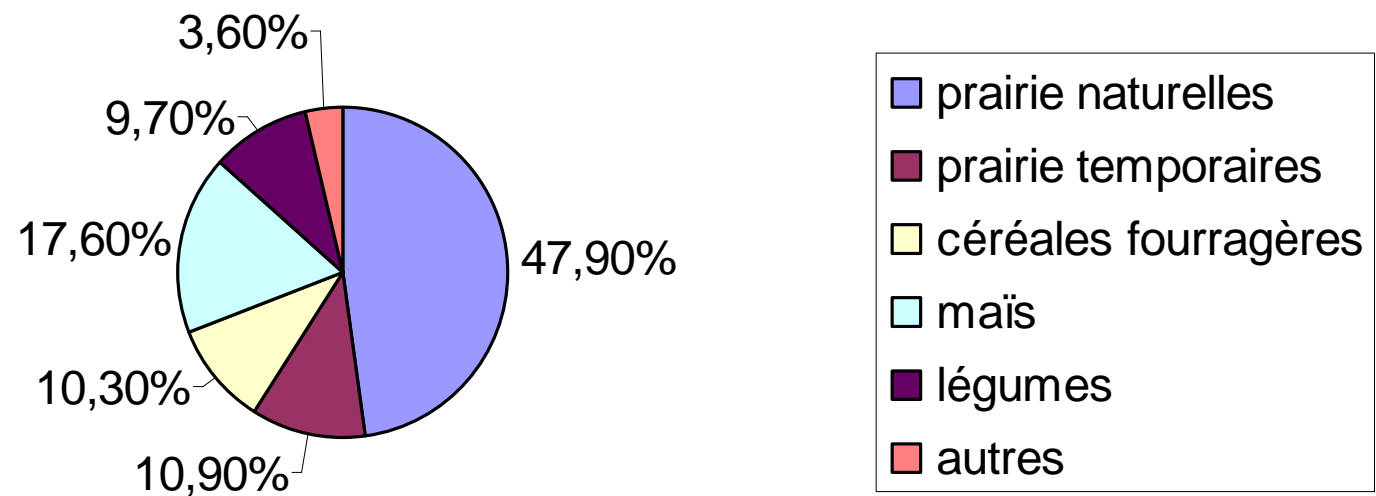
Une sectorisation des enjeux



Projet Agro-environnemental

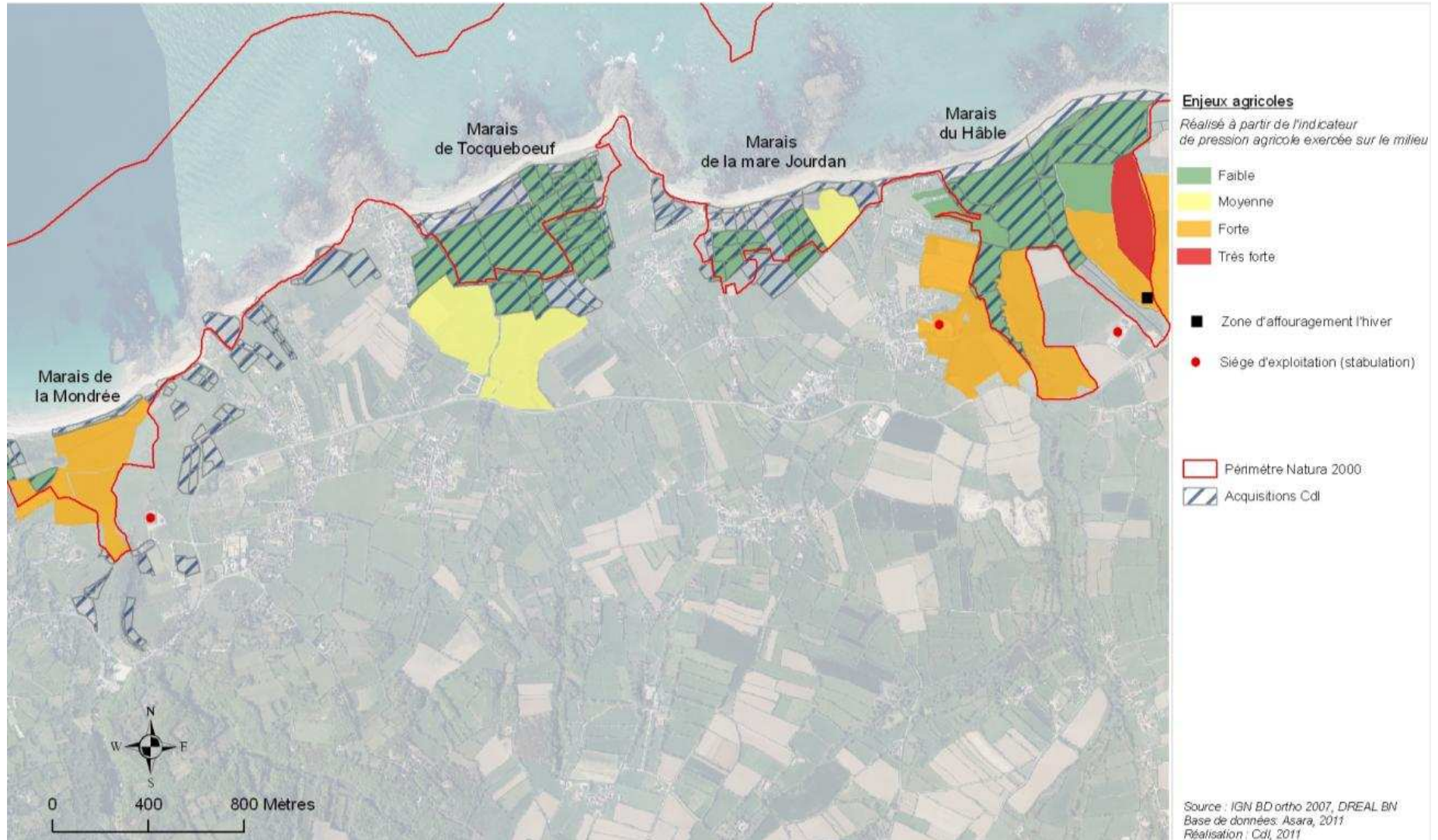
Diagnostic agricole

- La production laitière et de viande bovine : principales activités agricoles du site Natura 2000
- Des productions à rendement relativement faible pour le département de la Manche
- Une tendance à la concentration des exploitations
- Une érosion des surfaces toujours en herbe pour les communes du site Natura 2000 et pour le Val de Saire



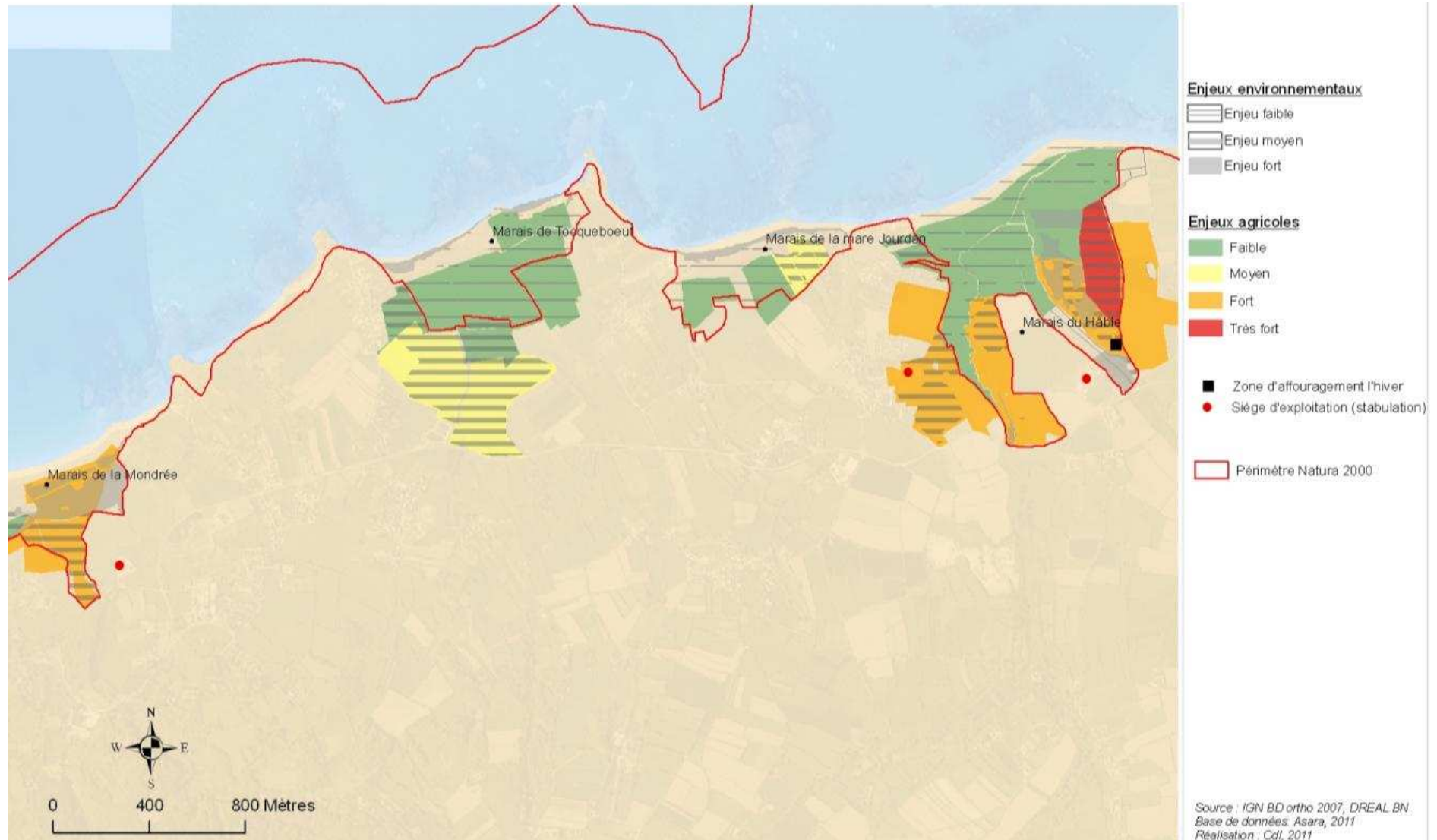
Projet Agro-environnemental

Enjeux agricoles



Projet Agro-environnemental

Enjeux agro-environnementaux



Projet Agro-environnemental

Evolution des pratiques souhaitées

Habitats d'intérêt communautaire	Les enjeux
Prés salés	Favoriser et maintenir la conservation des prés salés au travers de la gestion du réseau hydrographique et de la gestion extensive de l'habitat et l'arrêt de la pratique d'hivernage
Prairies maigres de fauche	Favoriser et maintenir la dynamique de ces prairies en valorisant la gestion extensive.
Formation herbeuse à Nardus	Le maintien de cette formation passe par une gestion rigoureuse de la pression de pâturage sur le site et une régulation de la pratique d'hivernage et d'affouragement des bêtes
Autres Habitats	
Les cours d'eaux	Améliorer la qualité des eaux sur certains secteurs par une réduction de la fertilisation et l'usage de produits phytosanitaires.
Prairies hygrophiles	Maintenir et favoriser les tourbières et prairies hygrophiles au travers des pratiques de gestion extensive et du réseau hydrographique. Arrêter la pratique d'hivernage et d'affouragement
Les prairies mésophiles banales	Favoriser le maintien et la bonne gestion de ces milieux par une gestion extensive.



Projet Agro-environnemental

Evolution des pratiques souhaitées

Eléments concernés	Superficie (ha)	%
Prés salés	19	10
Mosaïque Dunes grises/Prés salés	12.5	7
Surfaces en herbe d'intérêt communautaire	5	3
Surface en herbe (hors directive habitat)	Environ 122ha (dont 55ha en prairie mésophile et 67ha en prairie humide)	65
Autres	28.5	15
TOTAL	187ha	100%



Une mosaïque de milieux ne permettant pas la définition de mesures par type d'Habitats



Choix application
couvert : prairie Humide et prairie sèche
Pâturage et produits fertilisants

Projet Agro-environnemental

Mesures agro-environnementales proposées

✓ Couvert « prairies humides »

Niveau 1 : Gestion extensive des prairies humides avec limitation de la fertilisation et absence de la pratique d'hivernage. 260.36 €/ha/an

Niveau 2 : Gestion extensive des prairies avec absence de fertilisation et de la pratique d'hivernage. 292,5 €/ha/an

✓ Couvert « prairies sèches »

Niveau 1 : Gestion extensive des prairies avec limitation de la fertilisation 228,86 €/ha/an

Niveau 2 : Gestion extensive des prairies avec absence de fertilisation 261 €/ha/an



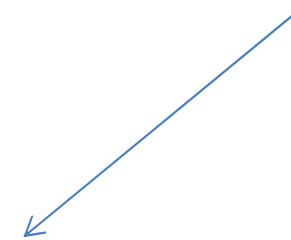
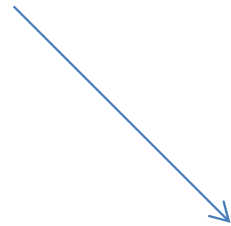
Projet Agro-environnemental

Contractualisation

Adhésion des exploitants
au projet Groupe de travail
(Décembre 2011)



Validation en CRAE
(Décembre 2011)



Contractualisation possible en
2012



Information aux exploitants sur les mesures applicables par
l'opérateur N2000 (permanence mars 2012)

Aide au montage administratif du dossier : ADASEA

Etude interface Terre-Mer





Objectifs de l'Etude : mieux appréhender l'utilisation de l'estran et du cordon dunaire

Recenser les pratiques des usagers



Réalisation d'enquêtes de fréquentation visant à identifier les modes de fonctionnement et d'exercice des pratiquants



Définir et spatialiser les impacts sur les habitats





✓ Stage de 6 mois

Mars – avril : bibliographie, recensement, calage méthodologique (CRPM, AAMP)

Mai –juillet : phase de terrain – analyse des données

Aout : Restitution phase Etat des lieux et des contributions à la définition des actions

✓ Intégration des données au Document d'Objectifs

Base de travail pour mener les groupes de travail usages (2012 / 2013)

Définition des actions (sensibilisation , aménagements spécifiques...)



Direction régionale
de l'Environnement,
de l'Aménagement
et du Logement
BASSE-NORMANDIE

Crédits photos : Vues aériennes © Larrey&Roger / Conservatoire du littoral



Conservatoire
du littoral

Comité de pilotage du SIC « Récifs et marais arrière-littoraux du Cap Lévi à la Pointe de Saire » - 9 mars 2012

Merci de votre attention