



Direction régionale
de l'Environnement,
de l'Aménagement
et du Logement
NORMANDIE

**AGENCE FRANÇAISE
POUR LA BIODIVERSITÉ**

ÉTABLISSEMENT PUBLIC DE L'ÉTAT

Groupe de travail « Habitats »

Ridens et dunes hydrauliques du détroit
du Pas-de-Calais (SIC/ZSC)

Récifs Gris Nez – Blanc Nez (SIC/ZSC)



24 octobre 2017

Communauté d'Agglomération du Boulonnais

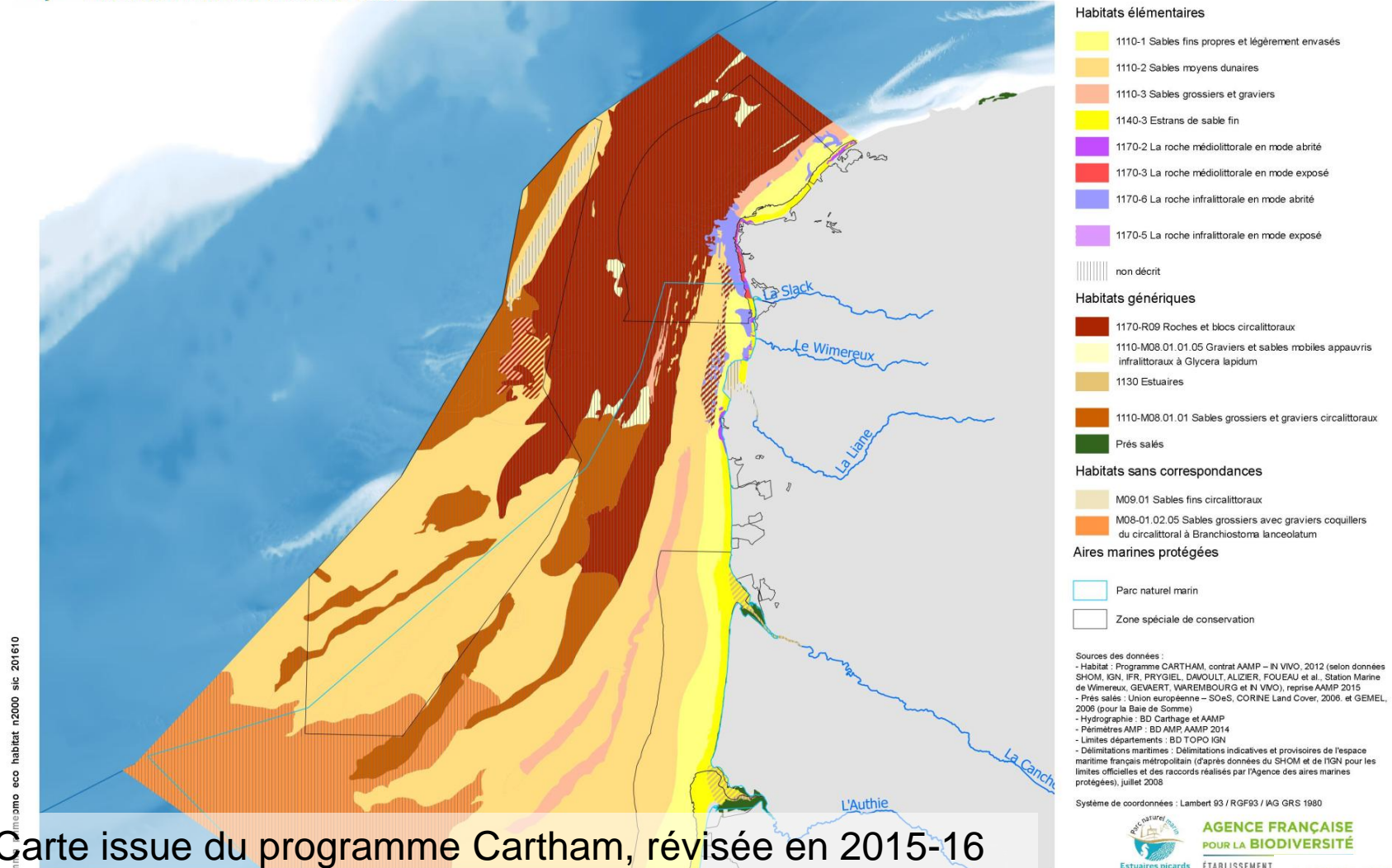
I. Présentation synthétique des habitats d'intérêt communautaire



RIDENS ET DUNES HYDRAULIQUES DU DETROIT DU PAS-DE-CALAIS, RECIFS GRIS-NEZ BLANC-NEZ
Habitats marins Natura 2000

EDITEE LE :

10/2017



Carte issue du programme Cartham, révisée en 2015-16
(validation des correspondances EUNIS-CH2004)



AGENCE FRANÇAISE
POUR LA BIODIVERSITÉ

AGENCE FRANÇAISE
POUR LA BIODIVERSITÉ
ÉTABLISSEMENT PUBLIC DE L'ÉTAT

Sables fins propres et légèrement envasés (1110-1)



RIDENS ET DUNES HYDRAULIQUES DU DETROIT DU PAS-DE-CALAIS, RECIFS GRIS-NEZ BLANC-NEZ

Habitats marins Natura 2000

EDITEE LE :

10/2017

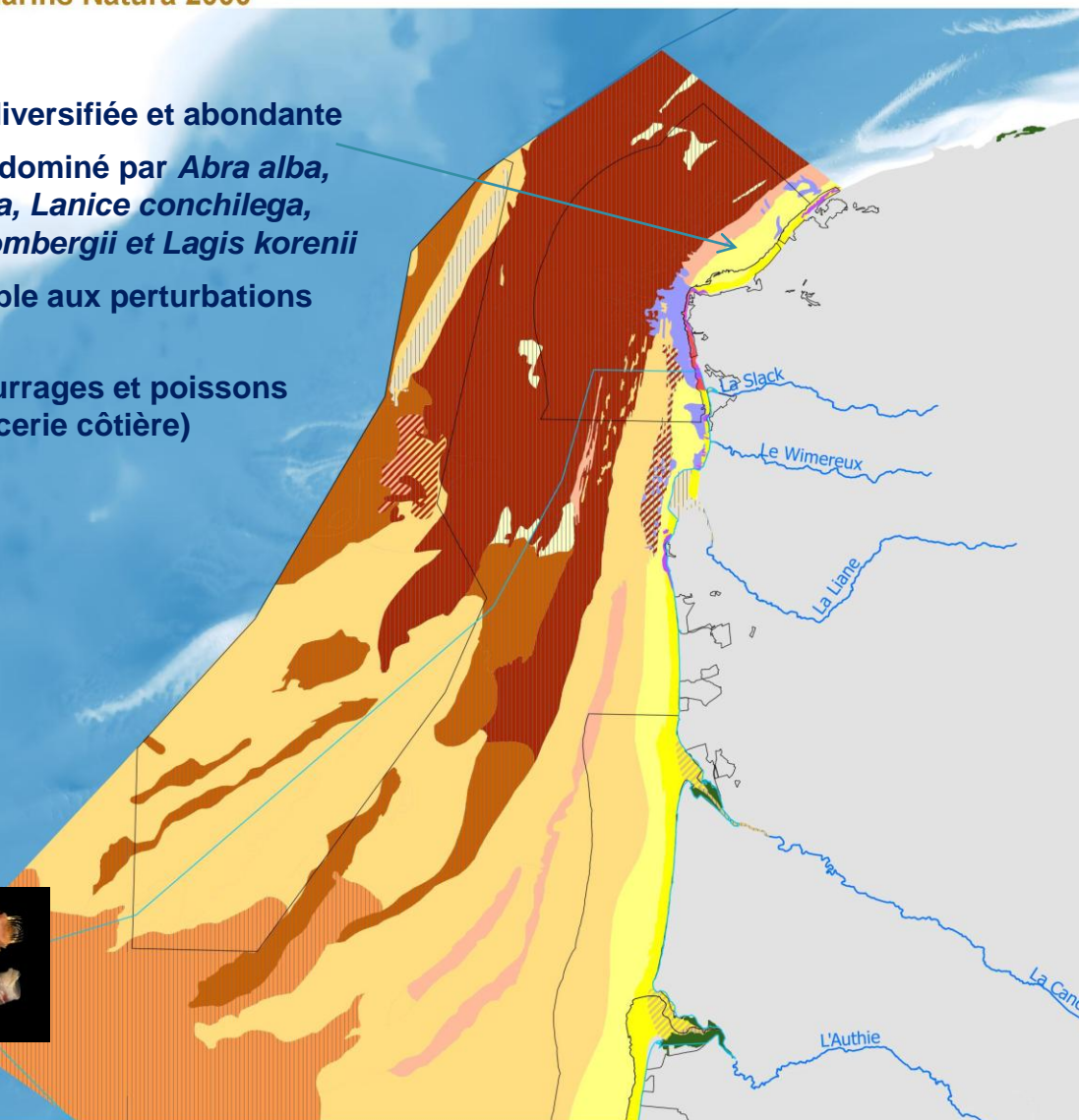
- Endofaune diversifiée et abondante
- Peuplement dominé par *Abra alba*, *Tellina fabula*, *Lanice conchilega*, *Nephtys hombergii* et *Lagis koreni*
- Faune sensible aux perturbations physiques
- Poissons fourrages et poissons plats (nourricerie côtière)



Abra alba



Lagis koreni



Habitats élémentaires

- 1110-1 Sables fins propres et légèrement envasés
- 1110-2 Sables moyens dunaires
- 1110-3 Sables grossiers et graviers
- 1140-3 Estrans de sable fin
- 1170-2 La roche médiolittorale en mode abrité
- 1170-3 La roche médiolittorale en mode exposé
- 1170-6 La roche infralittorale en mode abrité
- 1170-5 La roche infralittorale en mode exposé

non décrit

Habitats génériques

- 1170-R09 Roches et blocs circalittoraux
- 1110-M08.01.01.05 Graviers et sables mobiles appauvris infralittoraux à *Glycera lapidum*
- 1130 Estuaires
- 1110-M08.01.01 Sables grossiers et graviers circalittoraux
- Prés salés

Habitats sans correspondances

- M09.01 Sables fins circalittoraux
- M08.01.02.05 Sables grossiers avec graviers coquillers du circalittoral à *Branchiostoma lanceolatum*

Aires marines protégées

- Parc naturel marin
- Zone spéciale de conservation

Sources des données :

- Habitat : Programme CARTHAM, contrat AAMP – IN VIVO, 2012 (selon données SHOM, IGN, IFR, PRYGIEL, DAVOULT, ALIZIER, FOUEAU et al., Station Marine de Wimereux, GEVAERT, WAREMBOURG et IN VIVO), reprise AAMP 2015
- Prés salés : Union européenne – SOeS, CORNE Land Cover, 2006, et GEMEL, 2006 (pour la Baie de Somme)
- Hydrographie : BD Carthage et AAMP
- Périmètres AMP : BD AMP, AAMP 2014
- Limites départements : BD TOPO IGN
- Délimitations maritimes : Délimitations indicatives et provisoires de l'espace maritime français métropolitain (d'après données du SHOM et de l'IGN pour les limites officielles et des raccords réalisés par l'Agence des aires marines protégées), juillet 2008

Système de coordonnées : Lambert 93 / RGF93 / IAG GRS 1980



AGENCE FRANÇAISE
POUR LA BIODIVERSITÉ

ÉTABLISSEMENT

AGENCE FRANÇAISE
POUR LA BIODIVERSITÉ
ÉTABLISSEMENT PUBLIC DE L'ÉTAT

Dunes hydrauliques : Sables moyens dunaires (1110-2) et sables grossiers et graviers circalittoraux (1110-M08.01.01)



RIDENS ET DUNES HYDRAULIQUES DU DETROIT DU PAS-DE-CALAIS, RECIFS GRIS-NEZ BLANC-NEZ

EDITEE LE :

10/2016

Habitats marins Natura 2000

- Fort hydrodynamisme , forte variabilité (migration de 40 à 70m par an)
- Endofaune peu diversifiée sur la crête de dune, plus diversifiée et abondante en creux de dunes
- Faune de la dune peu sensible aux perturbations physiques
- Poissons fourrages et poissons plats

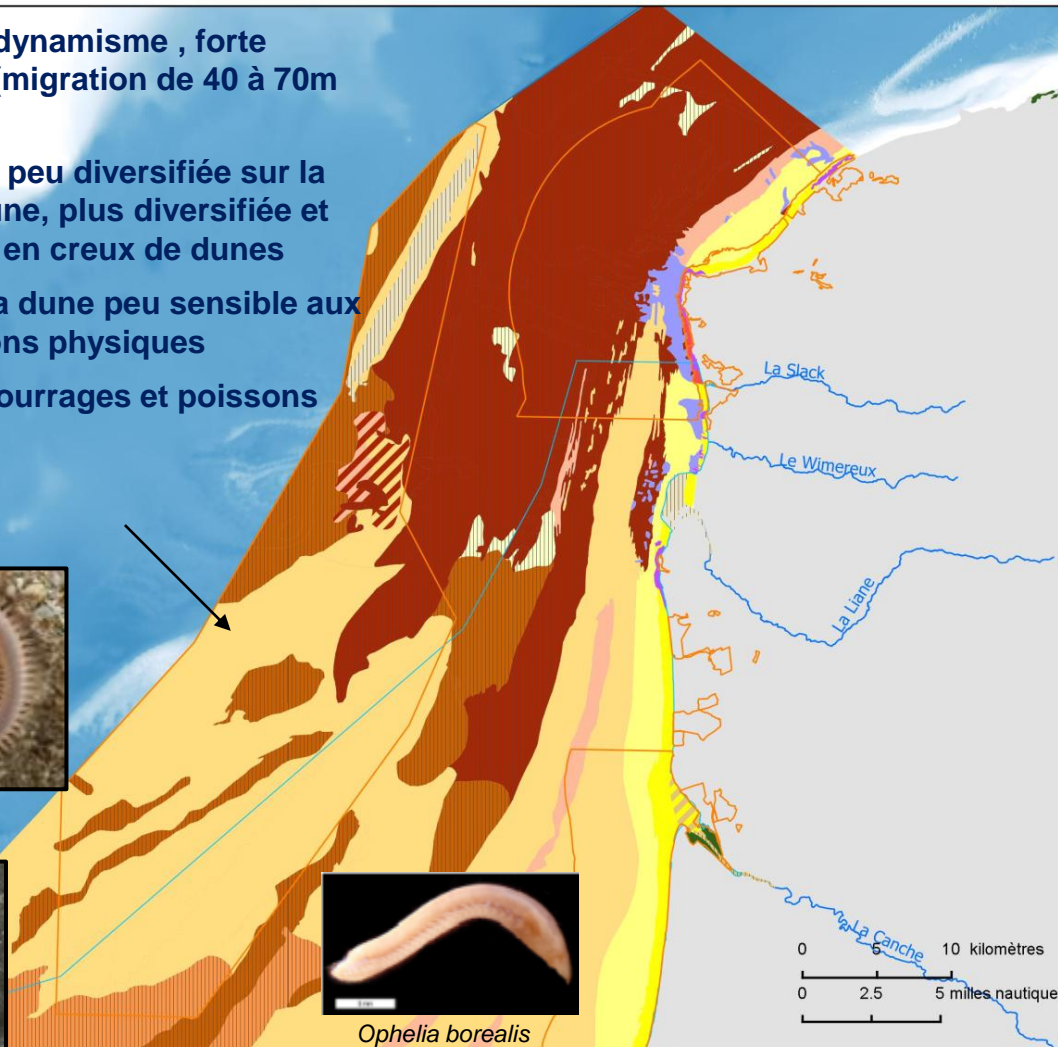


Nephtys cirrosa



Ophelia borealis

© Aurélie Fauveau



Habitats élémentaires

- 1110-1 Sables fins propres et légèrement envasés
- 1110-2 Sables moyens dunaires
- 1110-3 Sables grossiers et graviers
- 1140-3 Estrans de sable fin
- 1170-2 La roche médiolittorale en mode abrité
- 1170-3 La roche médiolittorale en mode exposé
- 1170-6 La roche infralittorale en mode abrité
- Non décrit

Habitats génériques

- 1170-R09 Roches et blocs circalittoraux
- 1110-M08.01.01.05 Graviers et sables mobiles appauvris infralittoraux à *Glyceria lapidum*
- 1130 Estuaires
- 1110-M08.01.01 Sables grossiers et graviers circalittoraux
- Prés salés

Habitats sans correspondances

- M09.01 Sables fins circalittoraux
- M08-01.02.05 Sables grossiers avec graviers coquillers du circalittoral à *Branchiostoma lanceolatum*

Aires marines protégées

- Zone spéciale de conservation
- Parc naturel marin

Sources des données :

- Habitat : Programme CARHAM, contrat AAMP – IN VIVO, 2012 (selon données SHOM, IGN, IFR, PRYGIEL, DAWOULT, ALZIER, FOUEAU et al., Station Marine de Wimereux, GEBERT, WAREMBOURG et IN VIVO), reprise AAMP 2015
- Prés salés : Union européenne – SOEs, CORINE Land Cover, 2006, et GEMEL, 2006 (pour la Baie de Somme)
- Hydrographie : BD Carthage et AAMP
- Périmètres AMP : BD AMP, AAMP 2014
- Limites départements : BD TOPO IGN
- Délimitations maritimes : Délimitations indicatives et provisoires de l'espace maritime français métropolitain (d'après données du SHOM et de l'IGN pour les limites officielles et des raccords réalisés par l'Agence des aires marines protégées), juillet 2008

Système de coordonnées : Lambert 93 / RGF93 / IAG GRS 1980



AGENCE FRANÇAISE
POUR LA BIODIVERSITÉ
Estuaires picards
Mer «Opale»
ÉTABLISSEMENT PUBLIC DE L'ÉTAT

Sables grossiers et graviers circalittoraux (1110-M08.01.01)

NES HYDRAULIQUES DU DETROIT DU PAS-DE-CALAIS, RECIFS GRIS-NEZ BLANC-NEZ

ÉDITÉE LE :

10/2017

ins Natura 2000

- Endofaune diversifiée
- Epifaune importante
- Sensible aux perturbations physiques
- Facies appauvri à *Glycera lapidum* sur le banc du Colbart (1110-M08.01.01.05)



Pisidia longicornis



Habitats élémentaires

- 1110-1 Sables fins propres et légèrement envasés
- 1110-2 Sables moyens dunaires
- 1110-3 Sables grossiers et graviers
- 1140-3 Estrans de sable fin
- 1170-2 La roche médiolittorale en mode abrité
- 1170-3 La roche médiolittorale en mode exposé
- 1170-6 La roche infralittorale en mode abrité
- 1170-5 La roche infralittorale en mode exposé

non décrit

Habitats génériques

- 1170-R09 Roches et blocs circalittoraux
- 1110-M08.01.01.05 Graviers et sables mobiles appauvris infralittoraux à *Glycera lapidum*
- 1130 Estuaires
- 1110-M08.01.01 Sables grossiers et graviers circalittoraux
- Prés salés

Habitats sans correspondances

- M09.01 Sables fins circalittoraux
- M08-01.02.05 Sables grossiers avec graviers coquillers du circalittoral à *Branchiostorra lanceolatum*

Aires marines protégées

- Parc naturel marin
- Zone spéciale de conservation

Sources des données :
 - Habitat : Programme CARTHAM, contrat AAMP – IN VIVO, 2012 (selon données SHOM, IGN, IFR, PRYGIEL, DAVOULT, ALIZIER, FOUJEAU et al., Station Marine de Wimereux, GEWAERT, WAREMBOURG et N VVO), reprise AAMP 2015
 - Prés salés : Union européenne – SOES, CORINE Land Cover, 2006, et GEMEL, 2008 (pour la Baie de Somme)
 - Hydrographie : BD Carthage et AAMP
 - Périmètres AMP : BD AMP, AAMP 2014
 - Limites départements : BD TOPO IGN
 - Délimitations maritimes : Délimitations indicatives et provisoires de l'espace maritime français métropolitain (d'après données du SHOM et de l'IGN pour les limites officielles et des raccords réalisés par l'Agence des aires marines protégées), juillet 2008

Système de coordonnées : Lambert 93 / RGF93 / IAG GRS 1980



AGENCE FRANÇAISE
POUR LA BIODIVERSITÉ

ÉTABLISSEMENT PUBLIC DE L'ÉTAT

Les Ridens : une mosaïque d'habitats (1110 & 1170)



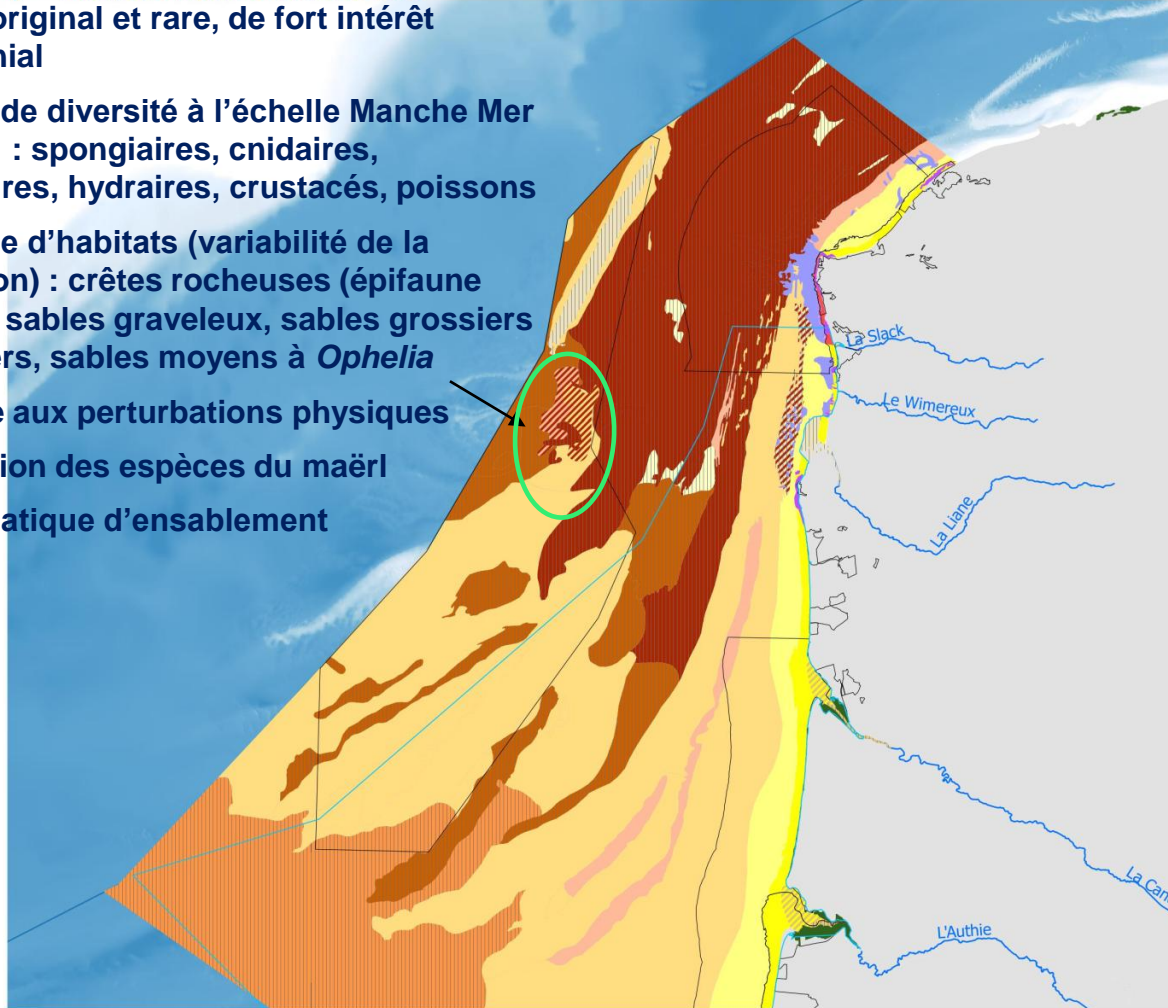
ET DUNES HYDRAULIQUES DU DETROIT DU PAS-DE-CALAIS



Habitats marins Natura 2000

- Habitat original et rare, de fort intérêt patrimonial
- Hotspot de diversité à l'échelle Manche Mer du Nord : spongiaires, cnidaires, bryozoaires, hydraires, crustacés, poissons
- Mosaïque d'habitats (variabilité de la répartition) : crêtes rocheuses (épifaune sessile), sables graveleux, sables grossiers et graviers, sables moyens à *Ophelia*
- Sensible aux perturbations physiques
- Régression des espèces du maërl
- Problématique d'ensablement

mmn pnmepmo eco habitat n2000 sic 201610



Habitats élémentaires

- 1110
- 1110
- 1110
- 1140
- 1170
- 1170
- 1170
- 1170

non décrit

Habitats g

- 1170
- 1110
- infra
- 1130
- 1110
- Près

Habitats s

- M09.01 Sables fins circalittoraux
- M08-01.02.05 Sables grossiers avec graviers coquillers du circalittoral à Branchiostoma lanceolatum

Aires marines protégées

- Parc naturel marin
- Zone spéciale de conservation

Sources des données :
 - Habitat : Programme CARTHAM, contrat AAMP - IN VIVO, 2012 (selon données SHOM, IGN, IFR, PRYGIEL, DAVOULT, ALZIER, FOUJEAU et al., Station Marine de WIMEREUX, GEVAERT, WAREMBOURG et N VIVO), reprise AAMP 2015
 - Prés salés : Union européenne - SOeS, CORINE Land Cover, 2006, et GEMEL, 2006 (pour la Baie de Somme)
 - Hydrographie : BD Carthage et AAMP
 - Périmètres AMP : BD AMP, AAMP 2014
 - Limites départements : BD TOPO IGN
 - Délimitations maritimes : Délimitations indicatives et provisoires de l'espace maritime français métropolitain (d'après données du SHOM et de l'IGN pour les limites officielles et des raccords réalisés par l'Agence des aires marines protégées), juillet 2008

Système de coordonnées : Lambert 93 / RGF93 / IAG GRS 1980



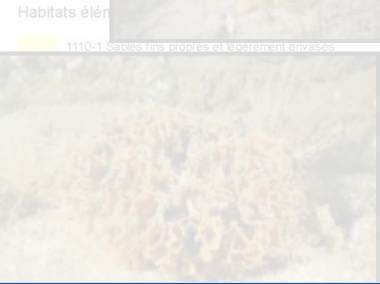
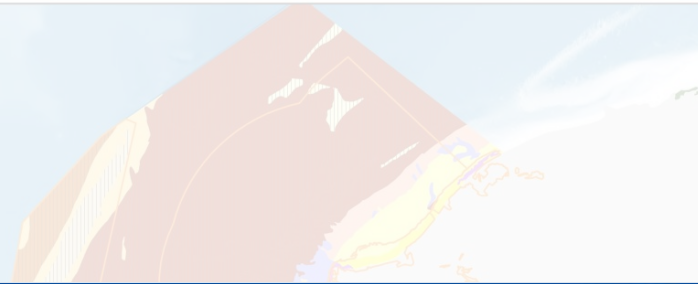
AGENCE FRANÇAISE
POUR LA BIODIVERSITÉ
ÉTABLISSEMENT PUBLIC DE L'ÉTAT

Les Ridens : une mosaïque d'habitats (1110 & 1170)

RIDENS ET DUNES HYDRAULIQUES DU DETROIT DU PAS-DE-CALAIS, RECIFS

Habitats marins Natura 2000

- Habitat original et rare, de fort intérêt patrimonial
- Hotspot de diversité à l'échelle Manche Mer du Nord : spongiaires, cnidaires, bryozoaires, hydraires, crustacés, poissons
- Mosaïque d'habitats (variabilité de la



Macrofaune remarquable et répartition



Ciocalypta penicillus



Tubularia sp.



Nemertesia antennina



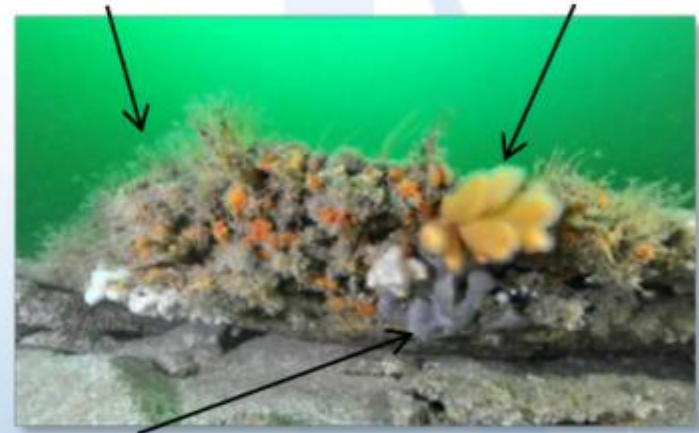
Homarus gammarus



Trisopterus luscus

Strate supérieure
dominée par les
hydraires dressés

Dominance des Alcyons
Alcyonium digitatum à mi-
hauteur des blocs



Strate inférieure
dominée
par les éponges massives et
encroûtantes

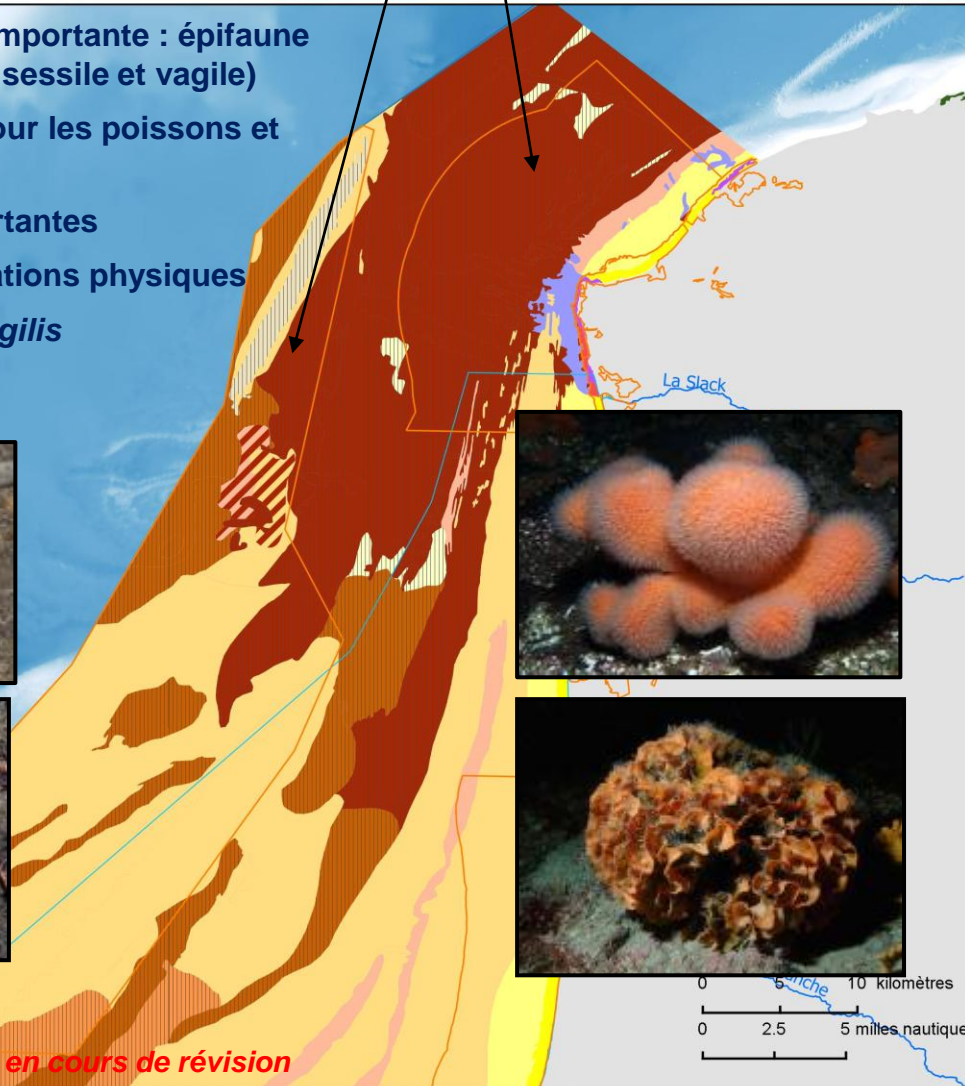
Microhabitats peu
représentés et
faiblement colonisés

Roches et blocs circalittoraux, et cailloutis graviers à épibiose sessile (■ 1170-R09)

HYDRAULIQUES DU DETROIT DU PAS-DE-CALAIS, RECIFS GRIS-NEZ BLANC-NEZ

Natura 2000

- Diversité biologique importante : épifaune dominante (macrofaune sessile et vagile)
- Habitats nombreux pour les poissons et crustacés
- Fonctionnalités importantes
- Sensible aux perturbations physiques
- Faciès à *Ophiotrix fragilis*



Habitats

- 1170-2 La roche médiolittorale en mode abrité
- Prés sales

Habitats sans correspondances

- M09.01 Sables fins circalittoraux
- M08.01.02.05 Sables grossiers avec graviers coquilliers du circalittoral à Branchiostoma lanceolatum

Aires marines protégées

- Zone spéciale de conservation
- Parc naturel marin

Sources des données :

- Habitat : Programme CARTHAM, contrat AAMP – IN VIVO, 2012 (selon données SHOM, IGN, IFR, PRYGIEL, DAVOULT, ALIZIER, FOUJEAU et al., Station Marine de Wimereux, GEVAERT, WAREMBOURG et IN VIVO), reprise AAMP 2015
- Prés sales : Union européenne – SOES, CORINE Land Cover, 2006, et GEMEL, 2006 (pour la Baie de Somme)
- Hydrographie : BD Carthage et AAMP
- Périmètres AMP : BD AMP, AAMP 2014
- Limites départements : BD TOPO IGN
- Délimitations maritimes : Délimitations indicatives et provisoires de l'espace maritime français métropolitain (d'après données du SHOM et de l'IGN pour les limites officielles et des raccords réalisés par l'Agence des aires marines protégées), juillet 2008

Système de coordonnées : Lambert 93 / RGF93 / IAG GRS 1980



**AGENCE FRANÇAISE
POUR LA BIODIVERSITÉ**
ÉTABLISSEMENT PUBLIC DE L'ÉTAT

Cartographie des habitats en cours de révision

Les récifs infralittoraux (1170-6)

LES HYDRAULIQUES DU DETROIT DU PAS-DE-CALAIS, RECIFS GRIS-NEZ BLANC-N...
s Natura 2000

- Ceintures éparses de macro-algues (laminaires) cantonnées entre 0 et 2m CM
- Habitat peu diversifié, dominé par la laminaire *Saccharina latissima* (mode abrité)
- Présence de moulières (compétition avec ceintures de laminaires)
- Zone d'alimentation, de refuge et de repos pour de nombreuses espèces (crustacés, gadidés, labridés)
- Roches à macroalgues en régression, état dégradé (envasement, turbidité, espèces invasives)

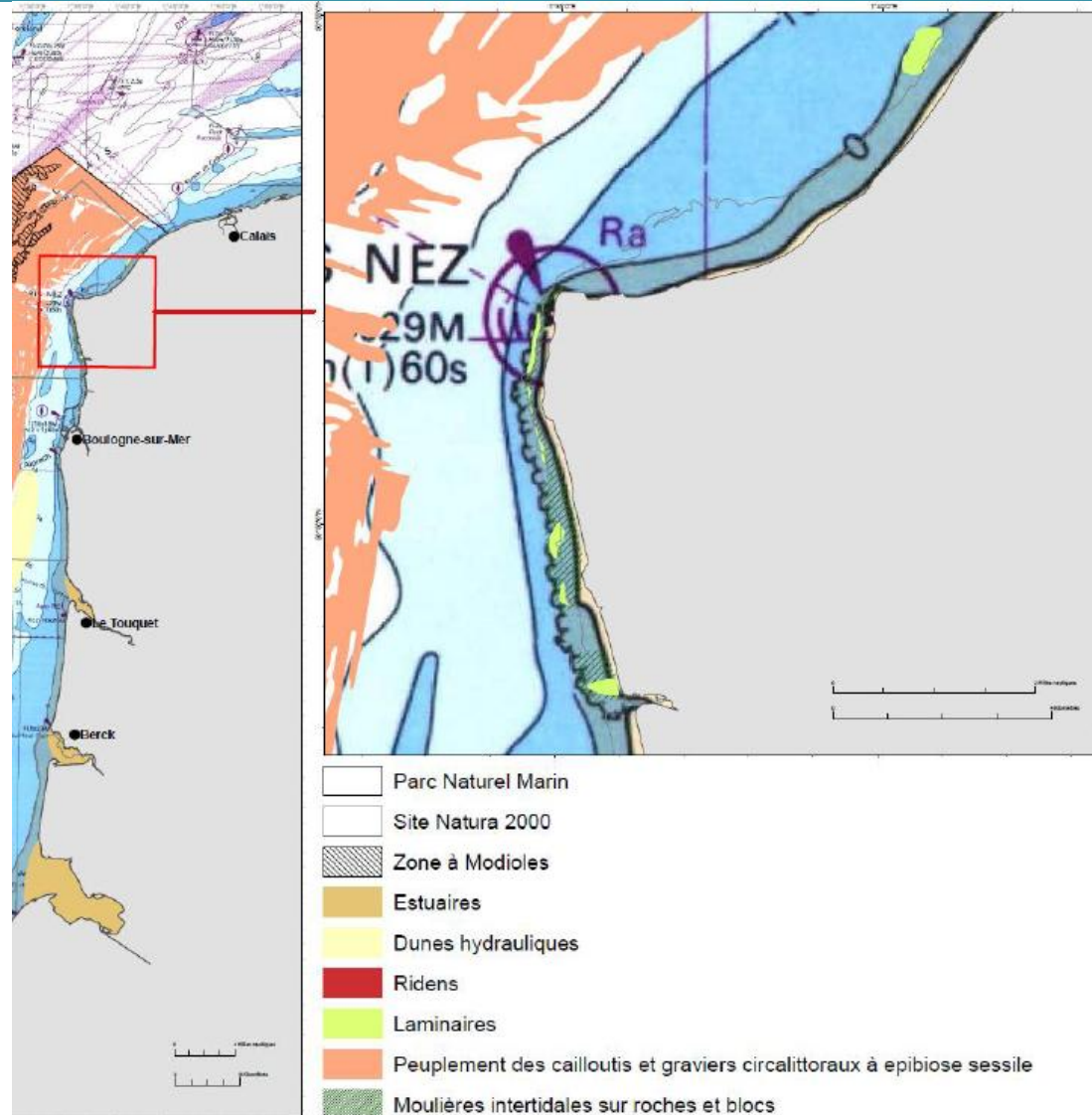


Zone spéciale de conservation

Photo : In vivo



Récifs infralittoraux : carte détaillée moulières / laminaires



II. Etat de conservation des habitats d'intérêt communautaire

➤ Application de la méthode MNHN d'évaluation de l'état de conservation : [rapSPN 2011/3 Lepareur \(2011\)](#)

A l'échelle du site, l'évaluation est basée sur 4 descripteurs :

- la **structure** et les **fonctions** spécifiques du type d'habitat naturel marin nécessaires à son maintien ;
- les **menaces** et les **pressions** que peut subir cet habitat naturel et qui peuvent nuire à sa pérennité

Structure => Présence des espèces caractéristiques de l'habitat
Présence d'espèces opportunistes, nécrophages
vs d'espèces sensibles à différentes pressions
Structure générale, Etat de vitalité, aspect du sédiment

Liste faunistique,
structure, diversité
Sensibilité (DCSMM)

Fonctions => Fonctionnalités de frayères, de nourriceries,
d'alimentation, couloir de migration

Frayères / nourriceries,
intérêt trophique

Menaces et Pressions => Perturbations physiques, biologiques,
pollutions

Perturbations physiques,
chimiques et organiques,
espèces non indigènes

II. Etat de conservation des habitats sur le site Ridens et dunes hydrauliques ...

Habitat		Code	Etat de conservation										
			Structure et fonctionnalités				sur le site					Manche Atlantique (2009)	
			Structure	Intérêt trophique	Frayères	Diversité	ENI ; espèces invasives, proliférantes	Perturbations physiques	Perturbations chimiques et organiques	Evolution	Global		
Sables moyens dunaires	bancs sableux	1110-2	<i>Nephtys cirrosa</i> , <i>Spiophanes bombyx</i> , <i>Bathyporeia sp.</i> , <i>Magelona mirabilis</i>	xx	x (sole, merlan)	xx		(<i>Ensis directus</i>)	Hydrodynamisme arts trainants	x car site du large		Bon	Mauvais
	dunes hydrauliques												
Sables grossiers et graviers circalittoraux		1110-M08.01.01	<i>Glycera lapidum</i> , <i>Notomastus latericeus</i> , <i>Lumbrineris latreilli</i> , <i>Pisidia longicornis</i> , échinodermes et ophiures	xx	xx (limande, morue, merlan)	xxx			Hydrodynamisme, ensablement (naturel) arts trainants	x	régression ?	Moyen	Non décrit
Sables et graviers infralittoraux appauvris à <i>Glycera lapidum</i>		1110-M08.01.01.05	<i>Glycera lapidum</i> , <i>Ophiothrix fragilis</i>	x		x			Hydrodynamisme	x	?	Bon	Non décrit
Ridens		1110& 1170	Mosaïque d'habitats sableux, grossiers, rocheux ; grande diversité endogée, épigée ; espèces uniques et ingénieuses	xxx	xx	xxx			Ensablement Turbidité arts trainants	x	variabilité Régression du maërl	Mauvais	Non décrit
Roches et blocs circalittoraux, cailloutis à épibiose sessile		1170-R09	<i>Glycera lapidum</i> , <i>Notomastus latericeus</i> , <i>Galathée</i> , <i>Pisidia longicornis</i> , <i>bivalves</i> , <i>crustacés</i> échinodermes et ophiures	xxx		xxx			Ensablement Hydrodynamisme Arts trainants ?	x	régression ?	Bon	Non décrit
Sables grossiers et graviers circalittoraux à <i>Branchiostoma lanceolatum</i> (M08.01.02.05)		non communautaire											

II. Etat de conservation des habitats sur le site Récifs Gris Nez – Blanc Nez

Habitat		Code	Etat de conservation											
			Structure et fonctionnalités					sur le site					Manche Atlantique (2009)	
			Structure	Intérêt trophique	Frayères	Nourriceries	Diversité	ENI ; espèces invasives, proliférantes	Perturbations physiques	Perturbations chimiques et organiques	Evolution	Global		
Sables propres et légèrement envasés		1110-1	<i>Donax vittatus, Bathyporeia pelagica, Urothoe poseidonis, Magelona mirabilis, Echinocardium cordatum, Ophiura ophiura</i>	xxx	x	xx	xxx (Prygiel et al., 1988)	<i>Ensis directus</i>	Envasement (Davoult et al., 1988)				Moyen	Mauvais
Sables moyens dunaires	bancs sableux	1110-2	<i>Nephtys cirrosa, Spiophanes bombyx, Bathyporeia sp., Magelona mirabilis, Echinocyamus pusillus</i>	x	x	xx	x		Hydrodynamisme naturel				Bon	
Sables grossiers et graviers		1110-3	<i>Branchiostoma lanceolatum, épibiose sessile</i>	x		xx	x				En extension ?	Inconnu		
Roches infralittorales	Rocheux Flore Les Wardes	1170-6	<i>Laminaria digitata</i>	xxx bar, labridés, gadidés		xx (labridés, sparidés, moronidés)	xx	<i>Polydora sp. Jassa sp. Bocardia proboscidea</i>	Hydrodynamisme Elévation de température (Engins de fond ?)	x	↘ depuis 2003	Bon	Défavorable inadéquat	
	Rocheux Flore Audresselles (sud Gris Nez)	1170-6	<i>Saccharina latissima</i>	xx		x (labridés, sparidés, moronidés)	x	<i>Polydora sp. Jassa sp. Bocardia proboscidea</i>	Turbidité Envasement Elévation de température (Engins de fond ?)	x	↘ depuis 2003	Moyen		
	Moulières	1170-6	<i>Mytilus edulis</i>	xx		xx	xxx (28 à 67 taxa)	<i>Polydora sp, Jassa sp, Bocardia proboscidea, Hemigrapsus sanguineus</i>	Ensemblement, envasement	x	↗	Moyen		
Roches et blocs circalittoraux, cailloutis à épibiose sessile (R09)		1170	<i>Galathée, Pisdia longicornis, macropodes, Calliostoma zizyphinum, Flustra foliacea, Psammechinus miliaris, Ophiothrix fragilis</i>	xxx sole, limande-sole, bar, morue		? Limande-sole, callionymidés, labridés ?	xxx gradient décroissant côte/large	<i>(Crépidule) Ophiothrix fragilis</i>	Hydrodynamisme (naturel) (Engins de fond ?)	Gradient - côte/large : <i>Ophiothrix</i> indicatrice des eaux cotières riches	Régression des bancs de modioles	Bon	Non décrit	
Sables fins circalittoraux (M09.01)		non communautaire												

III. Hiérarchisation des enjeux habitats sur un site Natura 2000 : méthode

➤ Méthode d'évaluation des enjeux habitats en cours de validation pour N2000

➤ Dans l'attente, application de la méthode de priorisation des enjeux « habitats benthiques » de la DCSMM (2^{ème} cycle) adaptée à l'échelle N2000

3 critères renseignés :

- **Représentativité** : représentativité du site à l'échelle du réseau N2000 pour l'habitat considéré (= responsabilité du site)

Pourcentage de la surface de l'habitat sur le site par rapport à la surface totale de l'habitat sur le réseau N2000 ; 4 niveaux : **A = >15%** ; **2 < B < 15%** ; **1 < C < 2%** ; **D < 1%**

Si niveau A, enjeu prioritaire

- **Sensibilité** : à différentes pressions (physiques, chimiques, biologiques), renseignée selon différentes sources (MNHN, MarLIN, OSPAR, ZNIEFF, dire d'experts)

Cf Evaluation DCSMM 2017

- **Fonctionnalité** : niveau de fonctionnalités portées par l'habitat sur le site selon bibliographie et données disponibles

Le croisement des 3 critères renseigne le niveau d'enjeu de l'habitat sur le site.

III. Hiérarchisation des enjeux habitats sur le site Ridens et dunes hydrauliques ...

Habitat		Code	Echelle biogéographique			Echelle du site					
			Enjeu de représentativité (MNHN)	Enjeu de conservation (MNHN)	Etat de conservation (MNHN)	Estimation de la surface			Sensibilité (source DCSMM)	Niveau de fonctionnalités	Enjeu
						ZSC en km² (% site)	Manche Atlantique (%)	Manche Mer du Nord (%)			
Sables moyens dunaires	bancs sableux	1110-2	3 : habitat remarquable	Moy. fort	Mauvais	423,7 (61%)	6,0%	15,9% (réseau)	Faible	xx	Secondaire
	dunes hydrauliques		2 : aire réduite	Fort							Fort
Sables grossiers et graviers circalittoraux		1110-M08.01.01	non décrit	non décrit	Non décrit	113,1 (17%)	0,1 à 1,9% (Eunis)	0,1 à 2,9% (Eunis)	Moyen	xx	Fort (dunes) /secondaire
Sables et graviers infralittoraux appauvris à <i>Glycera lapidum</i>		1110-M08.01.01.05	non décrit	non décrit	Non décrit				21,6 (3%)	Moyen	x
Ridens		1110& 1170	non décrit	non décrit	Non décrit	25,4 (4%)	habitat unique	habitat unique	Fort	xxx	Prioritaire
Roches et blocs circalittoraux, cailloutis à épibiose sessile		1170-R09	non décrit	non décrit	Non décrit	80 (12%)	0 à 1,9% (Eunis) 3,2% (réseau)	0,5 à 2,9% (Eunis) 4,0% (réseau)	Fort	xxx	Fort
Sables grossiers et graviers circalittoraux à <i>Branchiostoma lanceolatum</i> (M08.01.02.05)		non communautaire				23,3 (3%)					

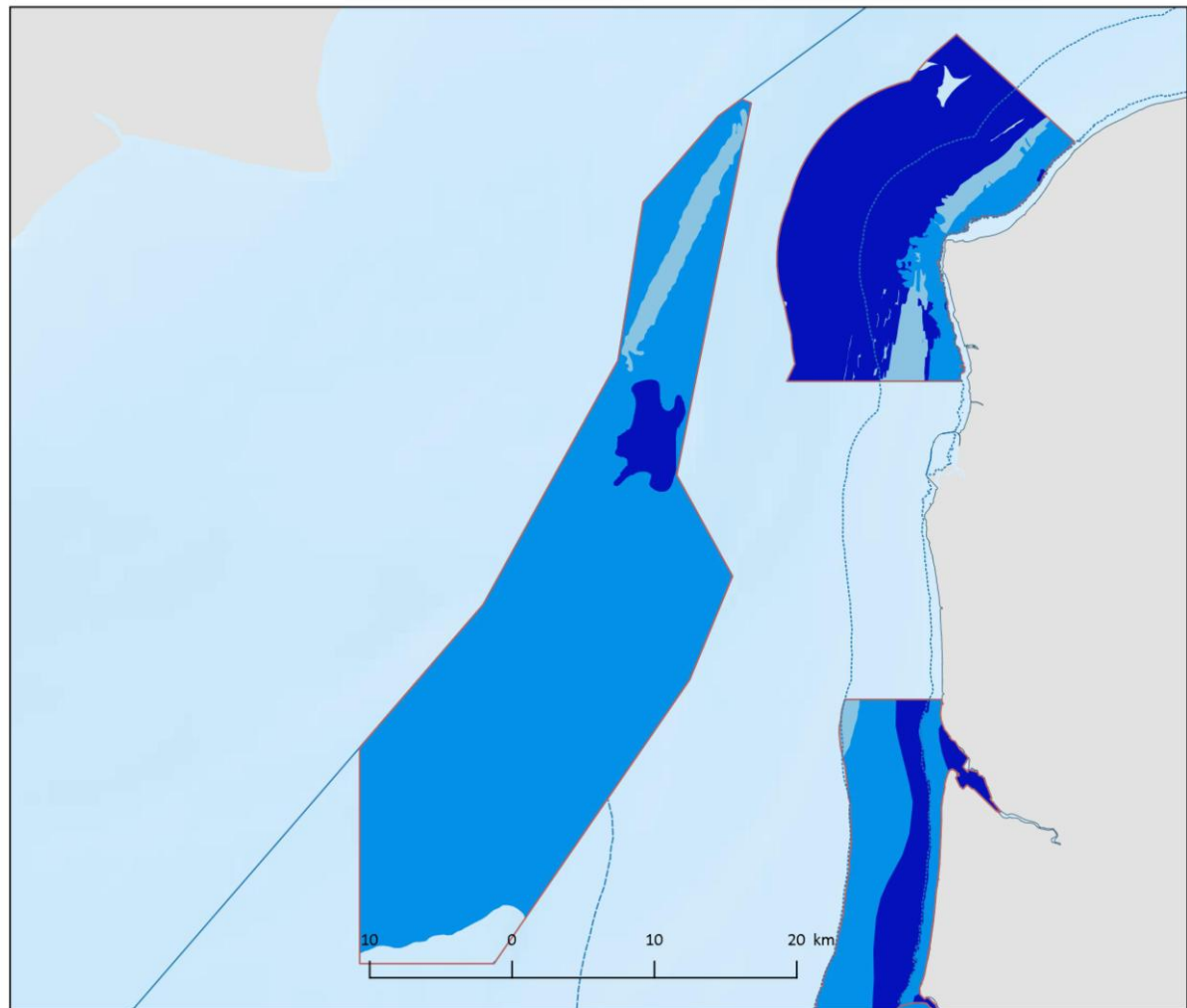
III. Hiérarchisation des enjeux habitats sur le site Récifs Gris Nez – Blanc Nez

Habitat		Code	Echelle biogéographique			Echelle du site					
			Enjeu de représentativité (MNHN)	Enjeu de conservation (MNHN)	Etat de conservation (MNHN)	Estimation de la surface			Sensibilité (source DCSMM)	Niveau de fonctionnalités	Enjeu
						ZSC en km ² (% site)	Manche Atlantique (%)	Manche Mer du Nord (%)			
Sables propres et légèrement envasés		1110-1	2 : aire réduite	Fort	Mauvais	23,3 (8%)	B (2%) B (2,1% réseau N2000)	4,5% (réseau)	Moyen	xx	Fort
Sables moyens dunaires	bancs sableux	1110-2	3 : habitat remarquable	Moy. fort		16,1 (5,5%)	D (0,2%) D (0,4% réseau N2000)	0,6% (réseau)	Faible	x	Secondaire
Sables grossiers et graviers		1110-3	3 : habitat remarquable	Peu important		12 (4%)	D (0,1%) D (0,3% réseau)	0,4% (réseau)	Moyen	?	Secondaire
Roches infralittorales	Rocheux Flore Les Wardes	1170-6	2 : aire réduite	Fort	Non décrit	15,5 (5%)	0,2 % (Eunis) C (1,1% réseau)	2,1% (réseau)	Fort	xxx	Prioritaire
	Rocheux Flore Audresselles (sud Gris Nez)	1170-6			Non décrit				Fort	xx	Prioritaire
	Moulières	1170-6			Non décrit				Moyen	xx	Fort
Roches et blocs circalittoraux, cailloutis à épibiose sessile (R09)		1170	non décrit	non décrit	Non décrit	220,7 (76%)	0,1 à 0,8% (Eunis) B (8,9% réseau)	0,5 à 1,4% (Eunis) 11% (réseau)	Fort	xxx	Prioritaire
Sables fins circalittoraux (M09.01)		non communautaire				3,7 (1%)					

III. Hiérarchisation des enjeux habitats sur les 2 sites

RECIFS GRIS-NEZ BLANC-NEZ, RIDENS ET DUNES HYDRAULIQUES DU DETROIT DU PAS-DE-CALAIS

Enjeux locaux des habitats



Remerciements

Merci à tous les experts « Habitats » et gestionnaires qui ont été sollicités lors de réunions, d'échanges téléphoniques ou par mail pour échanger et valider les niveaux d'enjeux et d'état de conservation des habitats :

Rachid AMARA

Nicolas DESROY

Aurélie FOVEAU

François GEVAERT

Thierry RUELLET

Nicolas SPILMONT

Xavier HARLAY

