



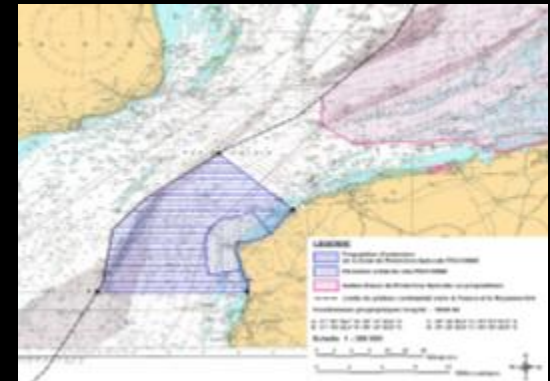
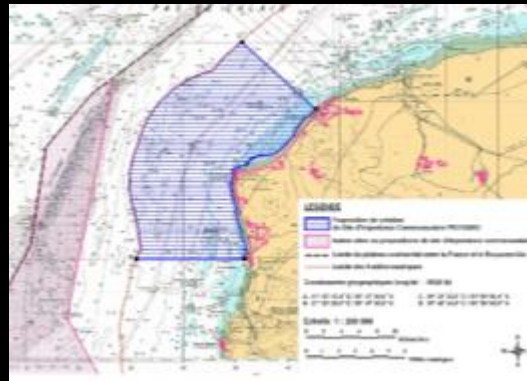
Groupe de travail Pêche professionnelle



Ridens et dunes hydrauliques du détroit du Pas-de-Calais

Récifs Gris-Nez Blanc-Nez

Cap Gris-Nez



Deux sites directive **Habitats Faune Flore (pSIC)**

1110: bancs de sable à faible couverture permanente d'eau marine

1170: Récifs

1364: phoque gris

1365: phoque veau-marin

1351: marsouin commun

Poissons amphihalins (site Récifs

Gris-Nez Blanc-Nez

Un site directive **Oiseaux (ZPS)**

Plongeon catmarin

Plongeon arctique

Grèbe huppé

Grèbe jougris

Pétrel fulmar

Fou de Bassan

Bernache cravant

Labbe pomarin

Labbe parasite

Grand Labbe

Mouette mélanocéphale

Mouette tridactyle

Sterne caugek

Sterne pierregarin

Sterne naine

Pingouin torda

L'analyse socio-économique:

Les activités doivent faire l'objet d'un diagnostic socio-économique pour **définir les objectifs de gestion** permettant d'assurer ou de rétablir **l'état de conservation favorable** des habitats et des espèces d'intérêt communautaire pour lesquels les sites ont été désignés:

- Plus qu'un simple inventaire des acteurs et des activités humaines en présence sur le site et de leurs caractéristiques, le diagnostic socio-économique doit également **identifier l'effet des activités** sur l'état de conservation des habitats et des espèces.
- Le diagnostic écologique croisé avec le diagnostic économique permet alors de **mettre en évidence les enjeux de conservation** du site et de **définir les objectifs à long terme et opérationnels** et les mesures de toute nature visant à assurer la conservation et, s'il y a lieu, la restauration des habitats et des espèces du site.



Rapport en cours de rédaction



Rapport en six parties:

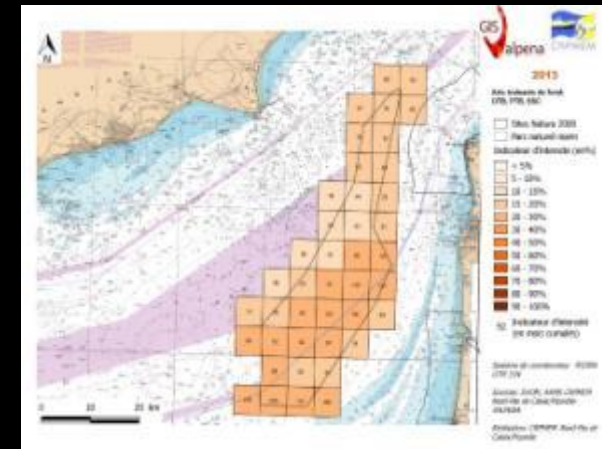
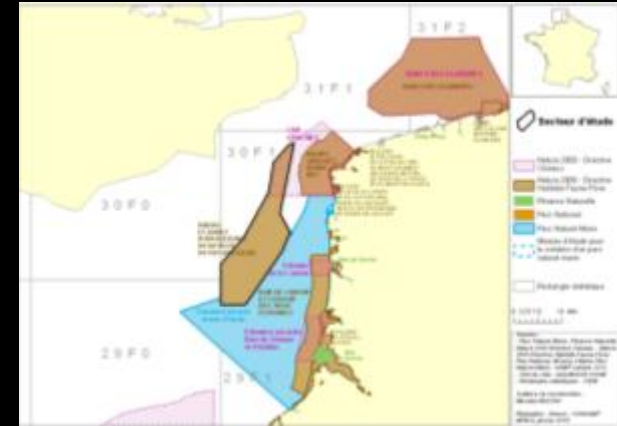
- Aspect méthodologique: origine des données et limites
- Etat de la **pêche professionnelle en Nord-Pas de Calais** (chiffres sur les espèces capturées en tonnage, valeur, nombre de bateaux, évolution des ventes, présentation des acteurs de la filière et de la réglementation générales)
- Présentation générale de la pêche sur le site Natura 2000 (Données Ifremer-SIH)
- Description de l'**activité**, engin par engin (description, réglementation spécifique, activité et interaction avec les habitats/espèces Natura 2000, données VALPENA)
- **Catégorie de pression** par engin
- **Bilan** sur les activités de pêche professionnelle

Travail à finaliser:

- Activité des navires étrangers
- Diagnostic sur la pêche à pied professionnelle pour les sites des Caps

Deux sources de données:

- Le **Système d'Information Halieutiques (SIH)** de l'Ifremer (2013)
 - Des données géolocalisées, à l'échelle des sites
 - Des données à l'échelle des secteurs statistiques
- Les données **VALPENA** du CRPMEM (2013)
 - Des données basées sur la présence/absence des navires, mois par mois, selon un carroyage de 3 milles par 3 milles





La pêche professionnelle au large de la région Nord-Pas-de-Calais/Picardie



- Des sites à proximité de **Boulogne-sur-Mer**, premier port de pêche en France

	Nombre de navires	Puissance totale (kW)	Nombre de marins
Quartier Boulogne-sur-Mer	171	49 075	693
Quartier Dunkerque	22	3 743	73
Nord-Pas de Calais/Picardie	193	52 818	766

- Une filière régionale confrontée à de **nombreuses difficultés**
- Une flottille **hétérogène**
- Présence de navires de **Haute-Normandie**
- Présence de navires **anglais, belges** et **hollandais**





La pêche professionnelle au large de la région Nord-Pas-de-Calais/Picardie



Une réglementation complexe

UE	Politique Commune de la Pêche	<i>TAC et quota - Obligation de débarquement</i>
		<i>Encadrement de l'effort de pêche</i>
		<i>Contrôle, suivi des captures (VMS, log-book...)</i>
		<i>Mesures techniques (sélectivité, tailles minimales, ...)</i>
		<i>Droits historiques pour les navires étrangers</i>
		<i>Autorisation européenne de pêche</i>
Etat	Plan cabillaud Plan sole	
	Protection des cétacés contre la capture accidentelle	
	National	<i>Tailles minimales, autorisation nationale de pêche...</i>
	Régional	
Professionnels	CRPMEM	<i>Licences fileyeurs, drague à dents, bar, canot, coquille Saint Jacques, Bulot, Crustacés, décisions d'OP</i>
	CNPMEM	
	OP	

Les navires français:

	Nombres de navires	Puissance totale (kW)	Nombre de marins
Navires géolocalisés	62	21 021	295
Navires non géolocalisés	70	11 197	245

- Essentiellement des bateaux de Boulogne-sur-Mer pratiquant le chalut, le filet et le casier, toute l'année.
- Prédominance de la sole dans les captures pour les navires non-géolocalisés.

Les navires étrangers:

	Nombres de navires	Puissance totale (kW)	Longueur moyenne (m)	Puissance moyenne (kW)
Belgique	10	6 333	30	633
Pays-Bas	4	4 971	40	1 243
Royaume-Uni	2	2 343	34	1 172
Total	16	13 647	35	1 016

- Essentiellement du chalut à perche et de la senne danoise.
- Gros écarts entre les données du SIH et les données transmises par les structures professionnelles (10 navires belges selon le SIH, 35 selon le Redercentral)



Activités sur le site Natura 2000 « Ridens et dunes hydrauliques du détroit du Pas-de-Calais » des navires français par engins



Chalut de fond à panneaux (OTB), senne danoise/écossaise (SCC) et chaluts-bœufs de fond (PTB)

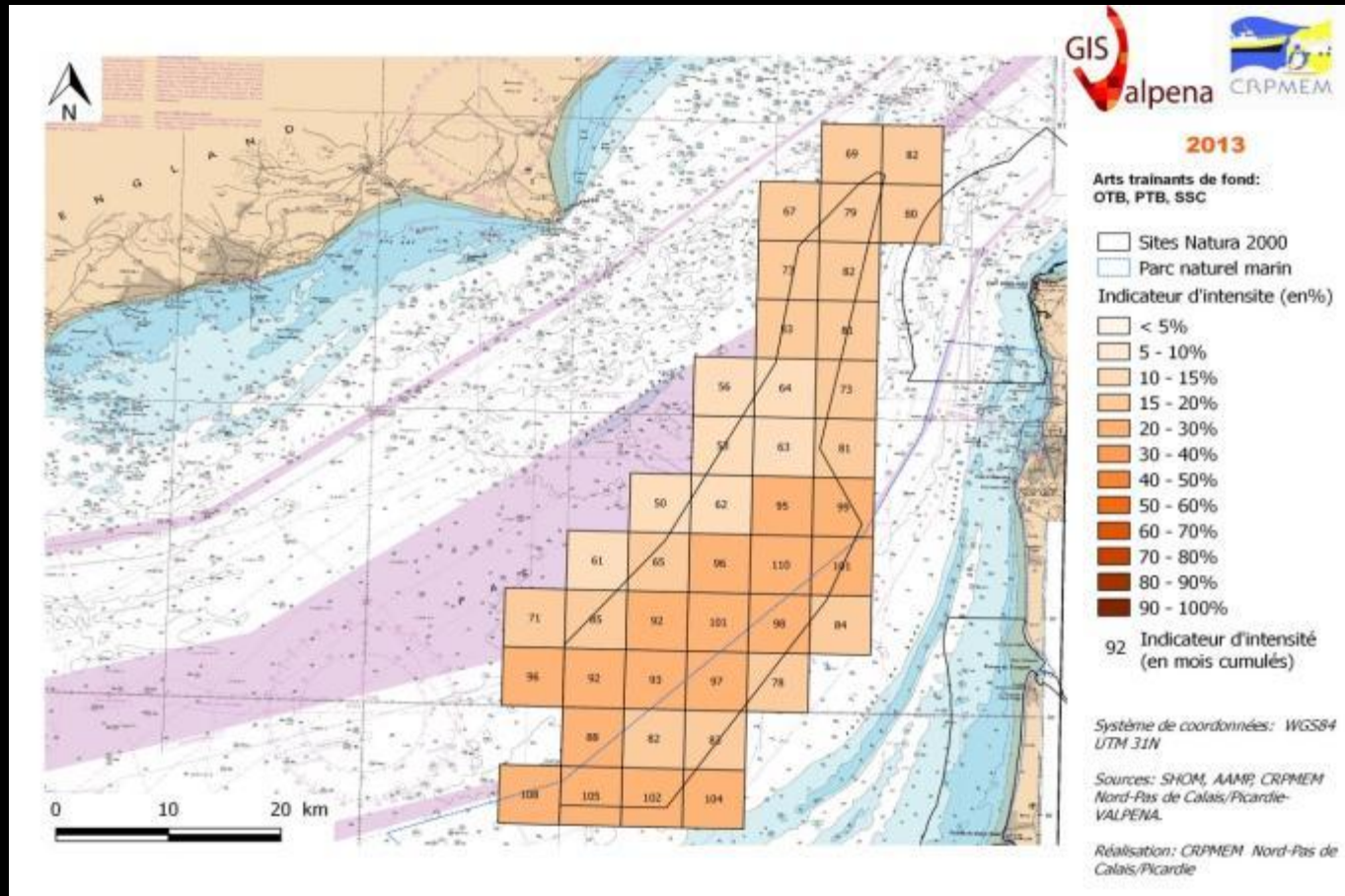
Nombre de navires sur la zone Natura 2000 en 2013	36 navires NPdC/P : 30 (47)* HN : 6 (46)*		
Ports d'attache	Boulogne-sur-Mer (28), Le Tréport (6), Dieppe (2)		
Taille des navires :	< 12 m	12-18 m	18-25 m
	8 navires	6 navires	22 navires
Hommes à bord :	4 à 5		
Espèces ciblées :	Cabillaud, limande, grondin rouge, plie, raies, sole, merlan, seiche, maquereau, rouget de roche, vanneau, roussette, grondin perlon, hareng, calmars, vive, turbot, bar, tacaud, limande, chinchard, dorade grise, flet, émissoles		

Classe de dépendance spatiale	0 -15%	15 - 30%	30 - 50%	50 - 75%	75 - 100%	Taux de dépendance moyen
Nbre de bateaux	26	4	6			11,7%

Classe de dépendance temporelle	0 -15%	15 - 30%	30 - 50%	50 - 75%	75 - 100%	Taux de dépendance moyen
Nbre de bateaux		3	6	9	18	71.4%

Activités sur le site Natura 2000 « Ridens et dunes hydrauliques du détroit du Pas-de-Calais » des navires français par engins

Chalut de fond à panneaux (OTB), senne danoise/écossaise (SCC) et chaluts-bœufs de fond (PTB)



Fréquentation par mois	J	F	M	A	M	J	J	A	S	O	N	D
(en nombre de navires) :	17	16	16	14	21	17	16	24	29	22	21	15



Activités sur le site Natura 2000 « Ridens et dunes hydrauliques du détroit du Pas-de-Calais » des navires français par engins



Chalut à perche (TBB)

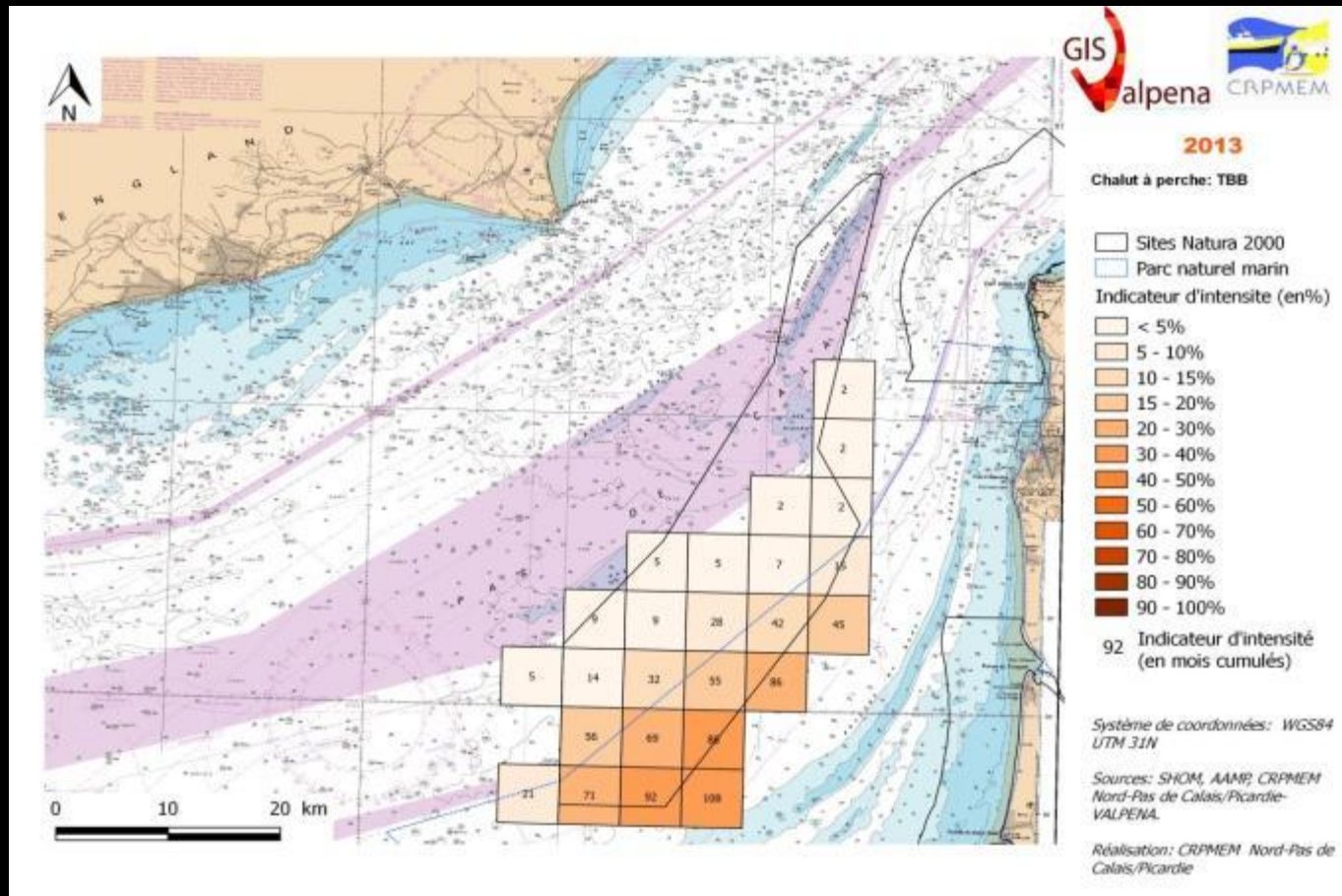
Nombre de navires sur la zone Natura 2000 en 2013	24 navires NPdC/P : 16 (20)* HN : 8 (18)*		
Port d'attache	Boulogne-sur-Mer (6), Le Tréport (12), Baie de Somme (3), Dieppe (3)		
Taille des navires :	< 12 m	12-18 m	18-25 m
	16 navires	7 navires	1 navire
Hommes à bord :	4 à 5		
Espèces ciblées :	Plie, sole, turbot, barbue, limande		

Classe de dépendance spatiale	0 -15%	15 - 30%	30 - 50%	50 - 75%	75 - 100%	Taux de dépendance moyen
Nbre de bateaux	11	8	5			18.1 %

Classe de dépendance temporelle	0 -15%	15 - 30%	30 - 50%	50 - 75%	75 - 100%	Taux de dépendance moyen
Nbre de bateaux		1			23	95 %

Activités sur le site Natura 2000 « Ridens et dunes hydrauliques du détroit du Pas-de-Calais » des navires français par engins

Chalut à perche (TBB)



Fréquentation par mois	J	F	M	A	M	J	J	A	S	O	N	D
(en nombre de navires) :	5	12	12	10	17	15	15	14	14	7	3	3



Activités sur le site Natura 2000 « Ridens et dunes hydrauliques du détroit du Pas-de-Calais » des navires français par engins



Dragues remorquées par bateau (DRB)

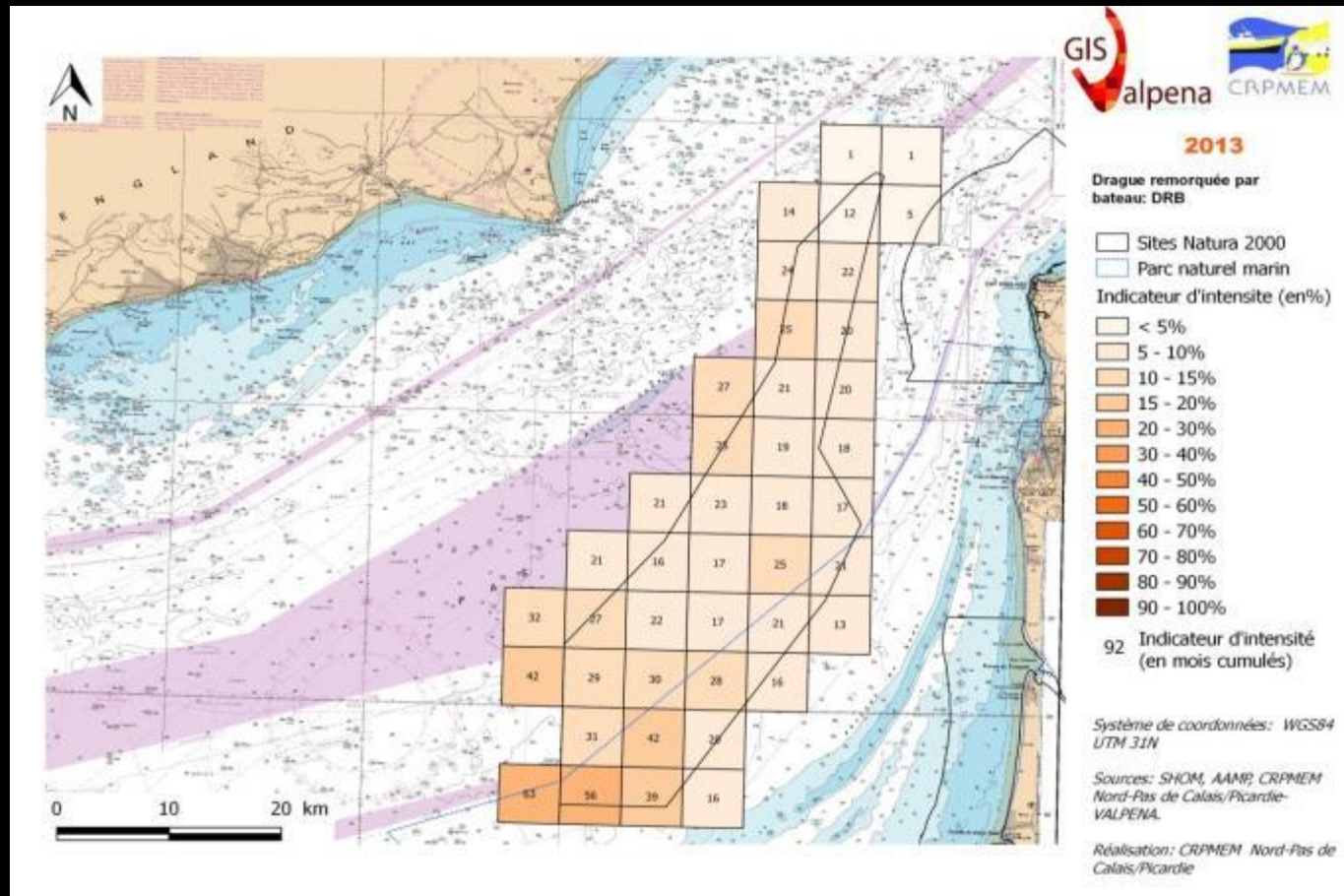
Nombre de navires sur la zone Natura 2000 en 2013	20 navires NPdC/P : 16 (24)* HN : 4 (58)*		
Port d'attache	Boulogne-sur-Mer (13), Le Tréport (3), Dieppe (3), Fécamp (1)		
Taille des navires :	< 12 m	12-18 m	18-25 m
	9 navires	10 navires	1 navire
Hommes à bord :	4 à 5		
Espèces ciblées :	Coquille Saint Jacques		

Classe de dépendance spatiale	0 -15%	15 - 30%	30 - 50%	50 - 75%	75 - 100%	Taux de dépendance moyen
Nbre de bateaux	16	3		1		10.9%

Classe de dépendance temporelle	0 -15%	15 - 30%	30 - 50%	50 - 75%	75 - 100%	Taux de dépendance moyen
Nbre de bateaux	1	1	3	6	9	63.3%

Activités sur le site Natura 2000 « Ridens et dunes hydrauliques du détroit du Pas-de-Calais » des navires français par engins

Dragues remorquées par bateau (DRB)





Activités sur le site Natura 2000 « Ridens et dunes hydrauliques du détroit du Pas-de-Calais » des navires français par engins



Chaluts pélagiques (OTM : chaluts pélagiques à panneaux, PTM : chaluts-boeufs pélagiques)

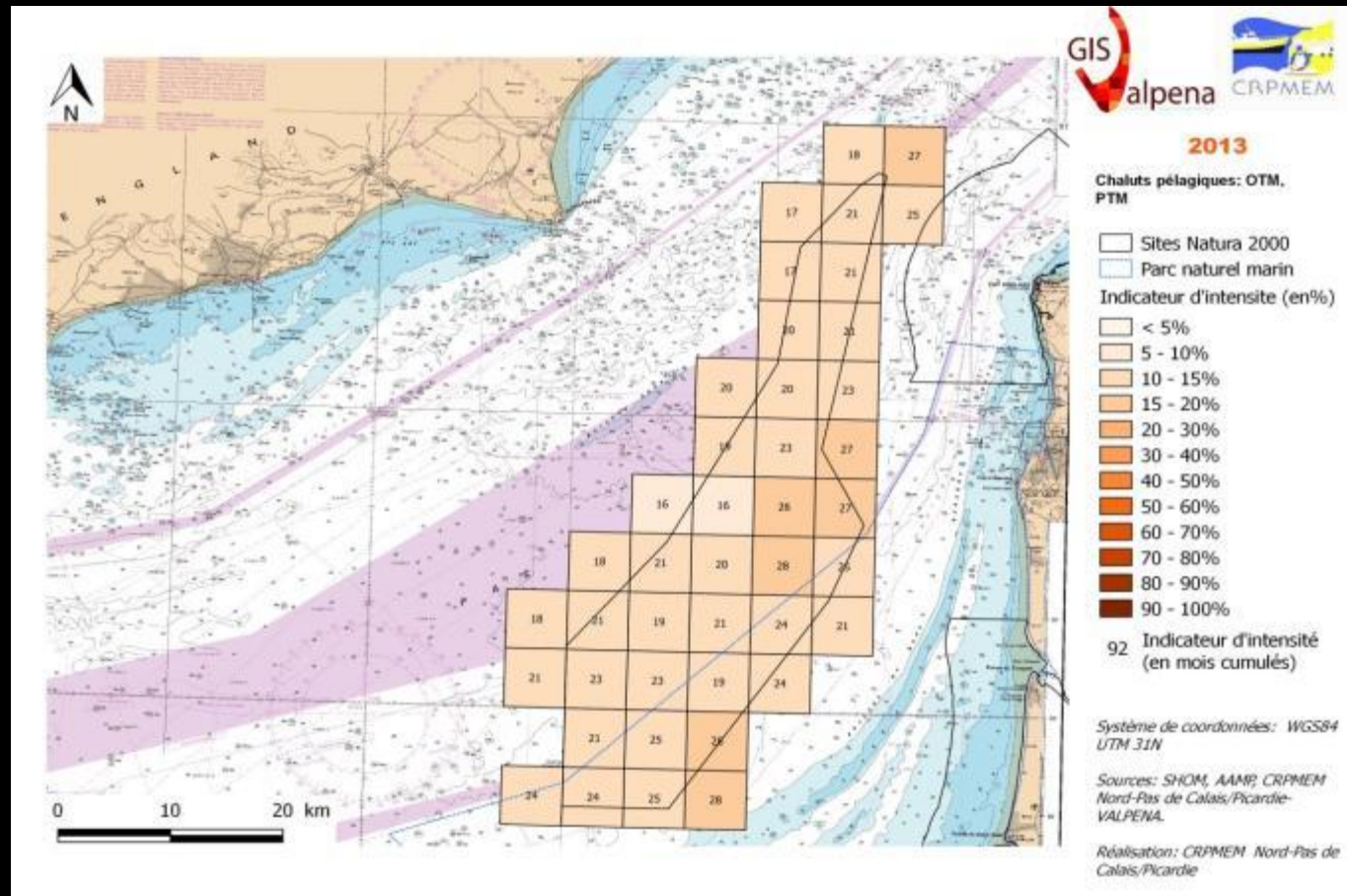
Nombre de navires sur la zone Natura 2000 en 2013	14 navires NPdC/P : 10 (15)* HN : 4 (9)*		
Port d'attache	Boulogne-sur-Mer (15), Le Tréport (2), Dieppe (1), Fécamp (1)		
Taille des navires :	< 12 m	12-18 m	18-25 m
	2 navires	1 navire	11 navires
Hommes à bord :	4 à 5		
Espèces ciblées :	Hareng, merlan, maquereau, bar		

Classe de dépendance spatiale	0 -15%	15 - 30%	30 - 50%	50 - 75%	75 - 100%	Taux de dépendance moyen
Nbre de bateaux	10	4				10.3 %

Classe de dépendance temporelle	0 -15%	15 - 30%	30 - 50%	50 - 75%	75 - 100%	Taux de dépendance moyen
Nbre de bateaux	2		1	4	6	66.3 %

Activités sur le site Natura 2000 « Ridens et dunes hydrauliques du détroit du Pas-de-Calais » des navires français par engins

Chaluts pélagiques (OTM : chaluts pélagiques à panneaux, PTM : chaluts-boeufs pélagiques)



Fréquentation par mois	J	F	M	A	M	J	J	A	S	O	N	D
(en nombre de navires) :	2	1	2	1	4	3	4	4	8	7	9	4



Activités sur le site Natura 2000 « Ridens et dunes hydrauliques du détroit du Pas-de-Calais » des navires français par engins



Fileyeurs (GND : filets maillants dérivants, GNS : filets maillants calés, GTR : trémails)

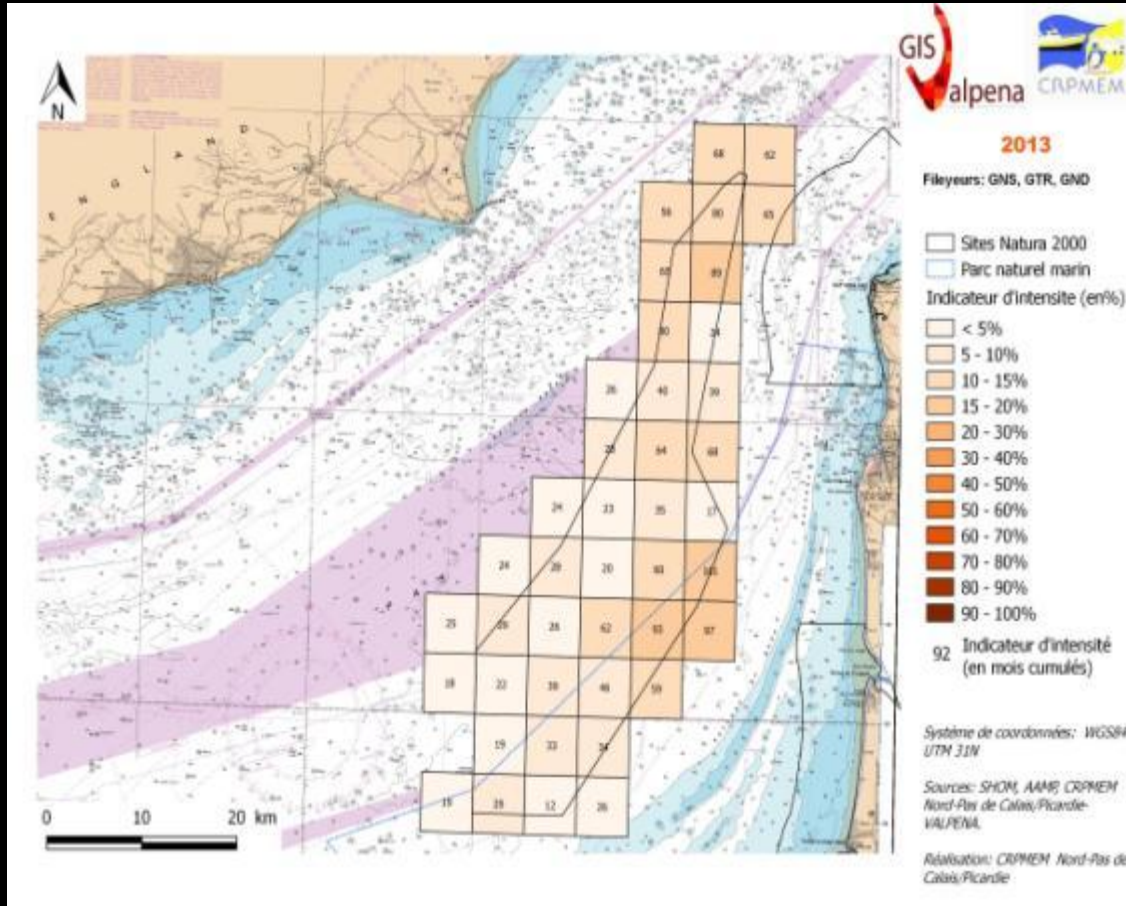
Nombre de navires sur la zone Natura 2000 en 2013	46 navires NPdC/P : 46 (72)*		
Port d'attache	Boulogne-sur-Mer (41), Calais (2), Dunkerque (2)		
Taille des navires :	< 12 m	12-18 m	18-25 m
	40 navires	6 navires	
Hommes à bord :	4 à 5		
Espèces ciblées :	Plie, sole, cabillaud, barbue, raies, turbot, hareng, bar, émissoles, roussettes, seiche, flet, limande, merlan, aiguillat, chinchard, tacaud		

Classe de dépendance spatiale	0 -15%	15 - 30%	30 - 50%	50 - 75%	75 - 100%	Taux de dépendance moyen
Nbre de bateaux	15	12	8	9	2	29.6 %

Classe de dépendance temporelle	0 -15%	15 - 30%	30 - 50%	50 - 75%	75 - 100%	Taux de dépendance moyen
Nbre de bateaux	5	8	8	7	18	55.7 %

Activités sur le site Natura 2000 « Ridens et dunes hydrauliques du détroit du Pas-de-Calais » des navires français par engins

Fileyeurs (GND : filets maillants dérivants, GNS : filets maillants calés, GTR : trémails)



Fréquentation par mois	J	F	M	A	M	J	J	A	S	O	N	D
(en nombre de navires) :	29	22	16	19	25	24	24	24	27	27	27	30



Activités sur le site Natura 2000 « Ridens et dunes hydrauliques du détroit du Pas-de-Calais » des navires français par engins



Casiers (FPO)

Nombre de navires sur la zone Natura 2000 en 2013	7 navires NPdC/P : 7 (22)*		
Port d'attache	Boulogne-sur-Mer		
Taille des navires :	< 12 m	12-18 m	18-25 m
	7 navires		
Hommes à bord :	4 à 5		
Espèces ciblées :	Tourteau, homard, araignée, bulot		

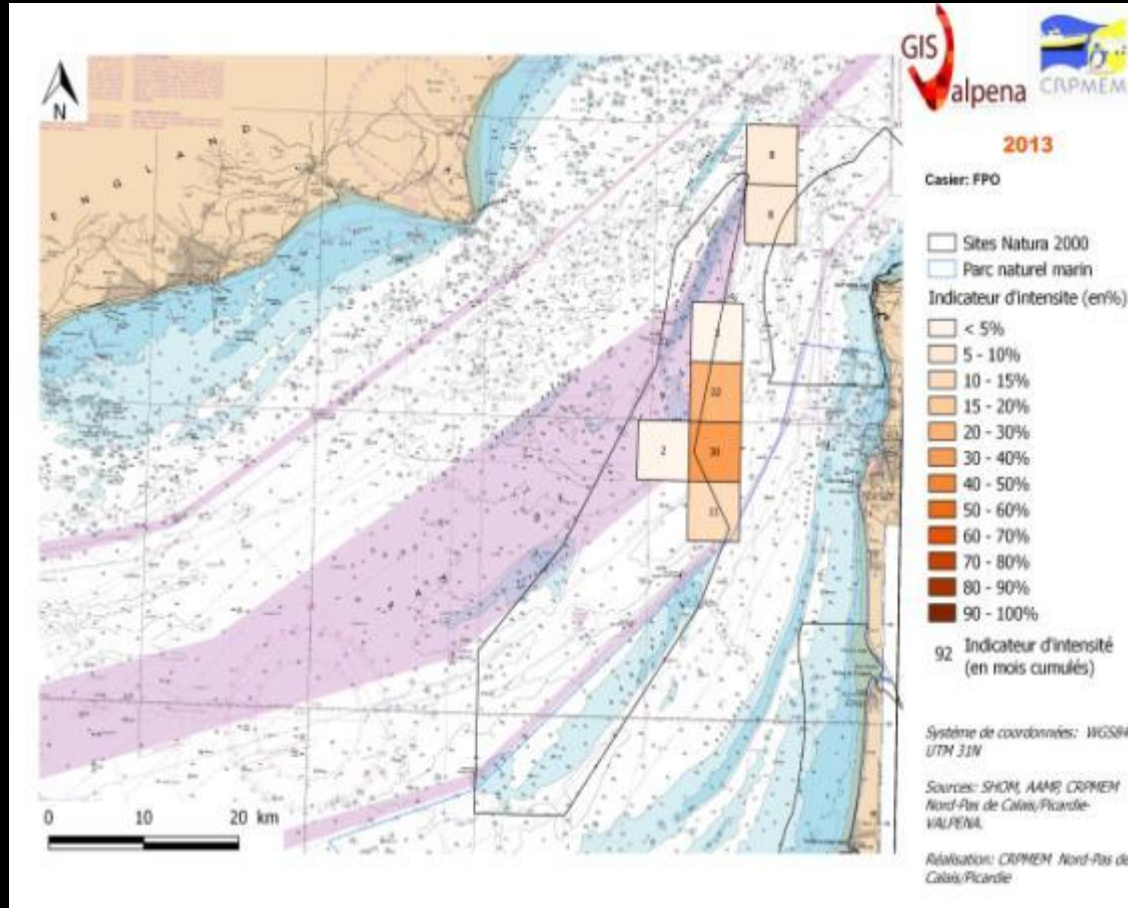
Classe de dépendance spatiale	0 -15%	15 - 30%	30 - 50%	50 - 75%	75 - 100%	Taux de dépendance moyen
Nbre de bateaux		1	2	3	2	56.2 %

Classe de dépendance temporelle	0 -15%	15 - 30%	30 - 50%	50 - 75%	75 - 100%	Taux de dépendance moyen
Nbre de bateaux				1	7	94 %



Activités sur le site Natura 2000 « Ridens et dunes hydrauliques du détroit du Pas-de-Calais » des navires français par engins

Casiers (FPO)



Fréquentation par mois	J	F	M	A	M	J	J	A	S	O	N	D
(en nombre de navires) :	1				2	4	5	7	6	5	4	4



Activités sur le site Natura 2000 « Ridens et dunes hydrauliques du détroit du Pas-de-Calais » des navires français par engins



Ligneurs (LTL : Lignes de traîne, LLS : Palangres calées, LHP : Lignes à main et lignes à cannes (manœuvrées à la main))

Nombre de navires sur la zone Natura 2000 en 2013	3 navires NPdC/P : 3 (7)*		
Port d'attache	Boulogne-sur-Mer (2), Etaples (1)		
Taille des navires :	< 12 m	12-18 m	18-25 m
	3 navires		
Hommes à bord :	1		
Espèces ciblées :	Cabillaud, turbot, bar, lieu, raie		

Classe de dépendance spatiale	0 -15%	15 - 30%	30 - 50%	50 - 75%	75 - 100%	Taux de dépendance moyen
Nbre de bateaux		1		1	1	52.4 %

Classe de dépendance temporelle	0 -15%	15 - 30%	30 - 50%	50 - 75%	75 - 100%	Taux de dépendance moyen
Nbre de bateaux		1			2	73.3 %

Fréquentation par mois	J	F	M	A	M	J	J	A	S	O	N	D
(en nombre de navires) :	1	1	2		2	1	1		1			1



Catégorie de pression



Code Habitat d'intérêt communautaire	Superficie (km ²)	Chaluts de fonds	Chalut à perche	Drague à Coquille Saint Jacques	Chalut pélagiques	Filets	Casiers	Lignes
1110-2	423,7 km ²	Pressions physiques, biologiques	Pressions physiques, biologiques	Pressions physiques, biologiques et chimiques	Pas de pression	Pressions biologiques	Pas de pression	Pas de pression
	61%							
1110 non décrit	113,1 km ²	Pressions physiques, biologiques et chimiques	Pressions physiques, biologiques et chimiques	Pressions physiques, biologiques et chimiques	Pas de pression	Pressions biologiques	Pas de pression	Pas de pression
	17%							
1110 non décrit	21,6 km ²	Pressions physiques, biologiques et chimiques	Pressions physiques, biologiques et chimiques	Pressions physiques, biologiques et chimiques	Pas de pression	Pressions biologiques	Pas de pression	Pas de pression
	3%							
Ridens	25,4 km ²	Pressions physiques, biologiques et chimiques	Pressions physiques, biologiques et chimiques	Pressions physiques, biologiques et chimiques	Pas de pression	Pressions biologiques	Pas de pression	Pas de pression
1110&1170	4%							
1170 circalittoral	80,0 km ²	Pressions physiques, biologiques et chimiques			Pas de pression	Pressions biologiques	Pas de pression	Pas de pression
	12%							
Néant	23,3 km ²							
	3%							
1351 – Marsouin commun						Capture accidentelle		
1364 – Phoque gris		Capture accidentelle				Capture accidentelle		
1365 – Phoque veau-marin		Capture accidentelle				Capture accidentelle		

Les navires français:

		Nombres de navires	Puissance totale (kW)	Nombre de marins
Navires géolocalisés	Récifs Gris-Nez Blanc Nez	26	11 088	140
	Cap Gris-Nez	41	16 202	204
Navires non géolocalisés	Rectangle statistique 30F1	70	1197	245

- Essentiellement des bateaux de Boulogne-sur-Mer pratiquant le chalut, le filet et le casier, toute l'année.
- Prédominance de la sole dans les captures pour les navires non-géolocalisés.

Les navires étrangers:

	Nombres de navires	Puissance totale (kW)	Longueur moyenne (m)	Puissance moyenne (kW)
Pays-Bas	2	2 346	39	1 173
Royaume-Uni	1	437	25	437
Total	3	2 783	32	805

- Essentiellement du chalut à perche et du chalut-bœuf pélagique.
- A croiser avec les données des organisations professionnelles.



Activités sur le site Natura 2000 « Récifs Gris-Nez Blanc-Nez » et « Cap Gris-Nez » des navires français par engins



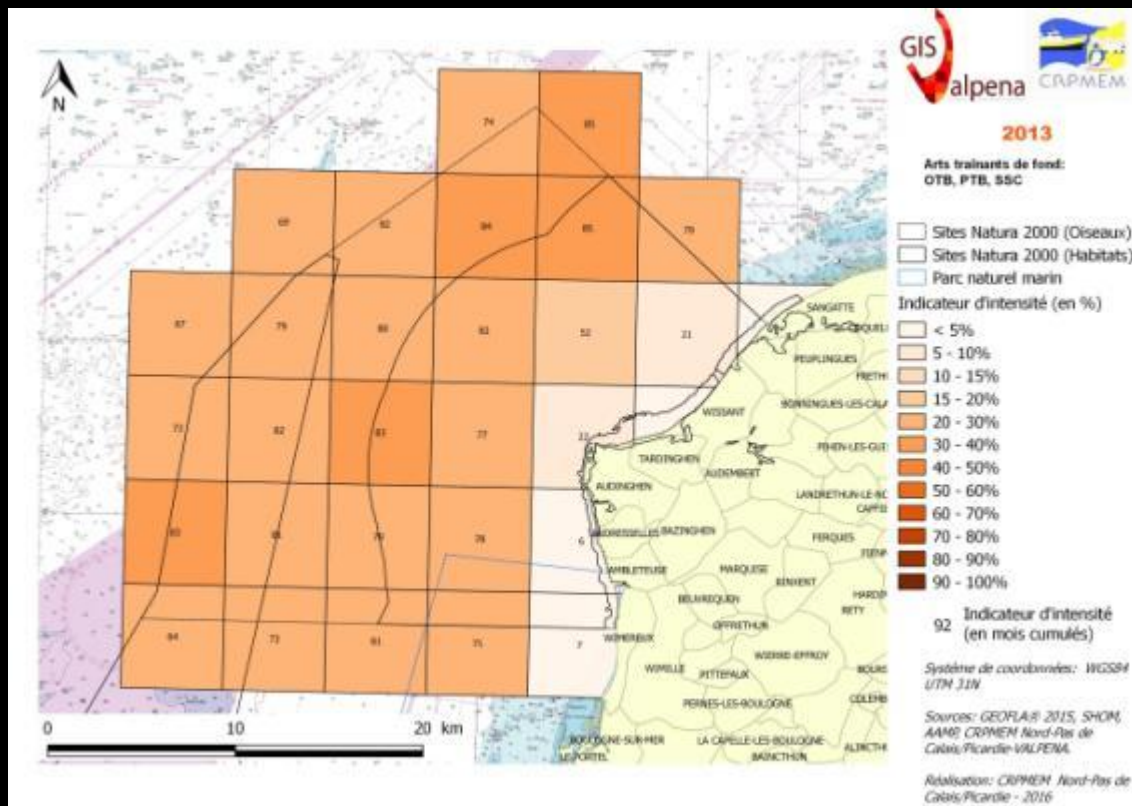
Chalut de fond à panneaux (OTB), senne danoise/écossaise (SCC) et chaluts-bœufs de fond (PTB)

Nombre de navires sur le site Récifs Gris-Nez Blanc-Nez	21 navires NPdC/P : 20 (47)* HN : 1 (46)*		
Ports d'attache	Boulogne-sur-Mer (20), Dieppe (1)		
Taille des navires :	< 12 m	12-18 m	18-25 m
	1 navire	3 navires	17 navires
Hommes à bord :	4 à 5		
Espèces ciblées :	Flet , cabillaud, seiche, petite roussette, raie bouclée, grande vive, dorade grise, limande, calmars côtiers, bar, encornets rouges, sole, tacaud, grondin rouge, maquereau, grondin perlon, plie, hareng, merlan chinchard, limande sole, rouget de roche, émissoles		
Nombre de navires sur le site Cap Gris-Nez	23 navires NPdC/P : 22 (47)* HN : 1 (46)*		
Ports d'attache	Boulogne-sur-Mer (22), Dieppe (1)		
Taille des navires :	< 12 m	12-18 m	18-25 m
	3 navires	3 navires	17 navires
Hommes à bord :	4 à 5		
Espèces ciblées :	Flet, cabillaud, seiche, petite roussette, raie bouclée, grande vive, dorade grise, limande, calmars côtiers, bar, encornets rouges, sole, tacaud, grondin rouge, maquereau, grondin perlon, plie, hareng, merlan chinchard, limande sole, rouget de roche, émissoles		

	Classe de dépendance	0 -15%	15 - 30%	30 - 50%	50 - 75%	75 - 100%	Taux de dépendance moyen
Nbre de bateaux	Récifs Gris-Nez Blanc-Nez	21					4,08%
	Cap Gris-Nez	20	3				6,65%

	Classe de dépendance	0 -15%	15 - 30%	30 - 50%	50 - 75%	75 - 100%	Taux de dépendance moyen
Nbre de bateaux	Récifs Gris-Nez Blanc-Nez		5	5	4	7	56,45 %
	Cap Gris-Nez	1	4	6	4	8	51,52 %

Chalut de fond à panneaux (OTB), senne danoise/écossaise (SCC) et chaluts-bœufs de fond (PTB)



	Fréquentation par mois	J	F	M	A	M	J	J	A	S	O	N	D
Nbre de bateaux	Récifs Gris-Nez Blanc-Nez	13	7	8	8	7	7	6	9	1	13	18	13
	Cap Gris-Nez	15	1	1	9	8	8	6	1	1	13	18	13

Chalut à perche (TBB)

Nombre de navires sur les sites Récifs Gris-Nez Blanc-Nez et Cap Gris-Nez	1 navire HN : 1 (18)*		
Port d'attache	Dieppe (1)		
Taille des navires :	< 12 m	12-18 m	18-25 m
		1 navire	
Hommes à bord :	4 à 5		
Espèces ciblées :	Plie, sole		

	Classe de dépendance	0 -15%	15 - 30%	30 - 50%	50 - 75%	75 - 100%	Taux de dépendance moyen
Nbre de bateaux	Récifs Gris-Nez Blanc-Nez	1					2,30%
	Cap Gris-Nez	1					3,40%

	Classe de dépendance	0 -15%	15 - 30%	30 - 50%	50 - 75%	75 - 100%	Taux de dépendance moyen
Nbre de bateaux	Récifs Gris-Nez Blanc-Nez					1	100,00%
	Cap Gris-Nez					1	100,00%

Fréquentation par mois	J	F	M	A	M	J	J	A	S	O	N	D
Nbre de bateaux					1	1						

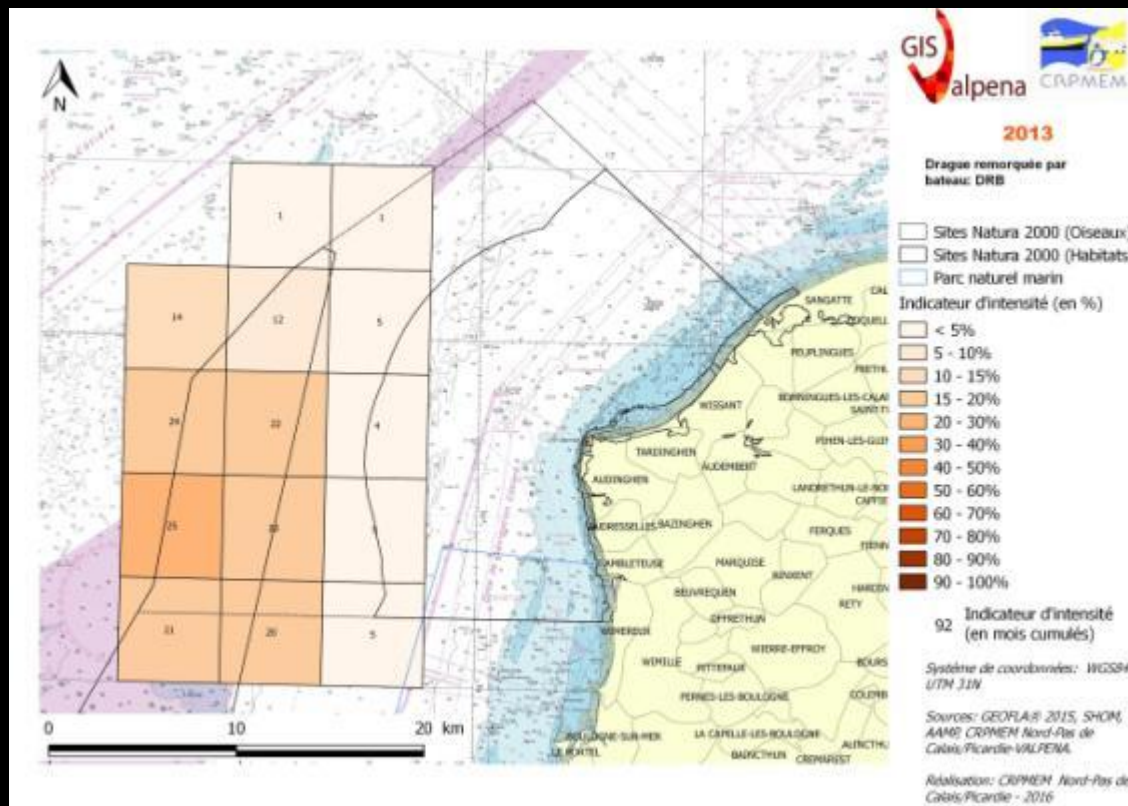
Dragues remorquées par bateau (DRB)

Nombre de navires sur le site Récifs Gris-Nez Blanc-Nez en 2013	3 navires NPdC/P : 2 (24)* HN : 1 (58)*		
Port d'attache	Boulogne-sur-Mer (2), Fécamp (1)		
Taille des navires :	< 12 m	12-18 m	18-25 m
	1 navire	1 navire	1 navire
Hommes à bord :	4 à 5		
Espèces ciblées :	Coquille Saint Jacques		
Nombre de navires sur le site Cap Gris-Nez en 2013	10 navires NPdC/P : 9 (24)* HN : 1 (58)*		
Port d'attache	Boulogne-sur-Mer (9), Fécamp (1)		
Taille des navires :	< 12 m	12-18 m	18-25 m
	5 navires	4 navires	1 navire
Hommes à bord :	4 à 5		
Espèces ciblées :	Coquille Saint Jacques		

	Classe de dépendance	0 -15%	15 - 30%	30 - 50%	50 - 75%	75 - 100%	Taux de dépendance moyen
Nbre de bateaux	Récifs Gris-Nez Blanc-Nez	3					0,70%
	Cap Gris-Nez	9			1		9,30%

	Classe de dépendance	0 -15%	15 - 30%	30 - 50%	50 - 75%	75 - 100%	Taux de dépendance moyen
Nbre de bateaux	Récifs Gris-Nez Blanc-Nez	1			2		44,00%
	Cap Gris-Nez	3	1	1	3	2	47,00%

Dragues remorquées par bateau (DRB)



	Fréquentation par mois	J	F	M	A	M	J	J	A	S	O	N	D
Nbre de bateaux	Récifs Gris-Nez Blanc-Nez		2	2	2	1					2	1	
	Cap Gris-Nez	2	3	5	7	3					4	3	2

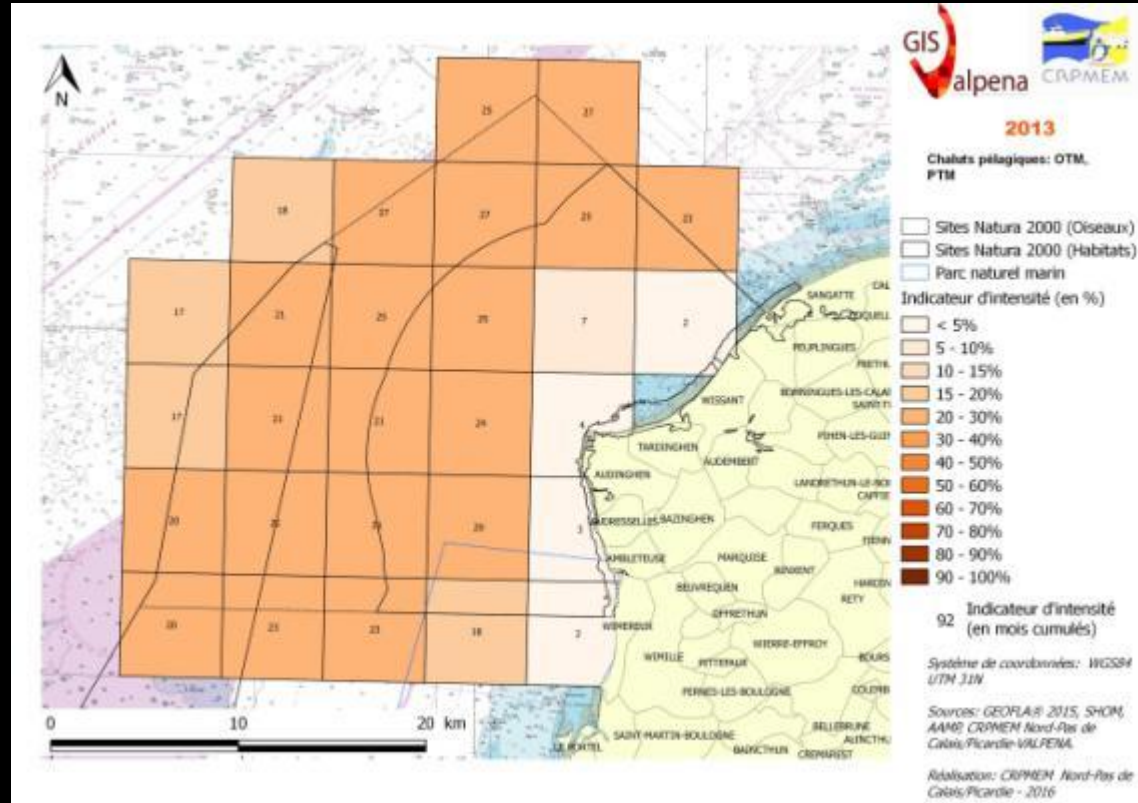
Chaluts pélagiques (OTM : chaluts pélagiques à panneaux, PTM : chaluts-boeufs pélagiques)

Nombre de navires sur les sites Récifs Gris-Nez Blanc-Nez et Cap Gris-Nez en 2013	8 navires NPdC/P : 6 (15)* HN : 2 (9)*		
Port d'attache	Boulogne-sur-Mer (6), Dieppe (1), Fécamp (1)		
Taille des navires :	< 12 m	12-18 m	18-25 m
		1 navire	7 navires
Hommes à bord :	4 à 5		
Espèces ciblées :	Merlan, cabillaud, dorade grise, hareng, calmars côtiers, maquereau, chinchard, anchois, mullet, sardine, bar		

	Classe de dépendance	0 -15%	15 - 30%	30 - 50%	50 - 75%	75 - 100%	Taux de dépendance moyen
Nbre de bateaux	Récifs Gris-Nez Blanc-Nez	8					5,40%
	Cap Gris-Nez	7	1				9,10%

	Classe de dépendance	0 -15%	15 - 30%	30 - 50%	50 - 75%	75 - 100%	Taux de dépendance moyen
Nbre de bateaux	Récifs Gris-Nez Blanc-Nez	1		2	2	3	63,60 %
	Cap Gris-Nez	1		2	2	3	63,60%

Chaluts pélagiques (OTM : chaluts pélagiques à panneaux, PTM : chaluts-boeufs pélagiques)



	Fréquentation par mois	J	F	M	A	M	J	J	A	S	O	N	D
Nbre de bateaux	Récifs Gris-Nez Blanc-Nez	1		1	1	3	2	2	4	5	4	4	3
	Cap Gris-Nez	1		1	1	3	2	2	4	5	4	4	3



Activités sur le site Natura 2000 « Récifs Gris-Nez Blanc-Nez » et « Cap Gris-Nez » des navires français par engins



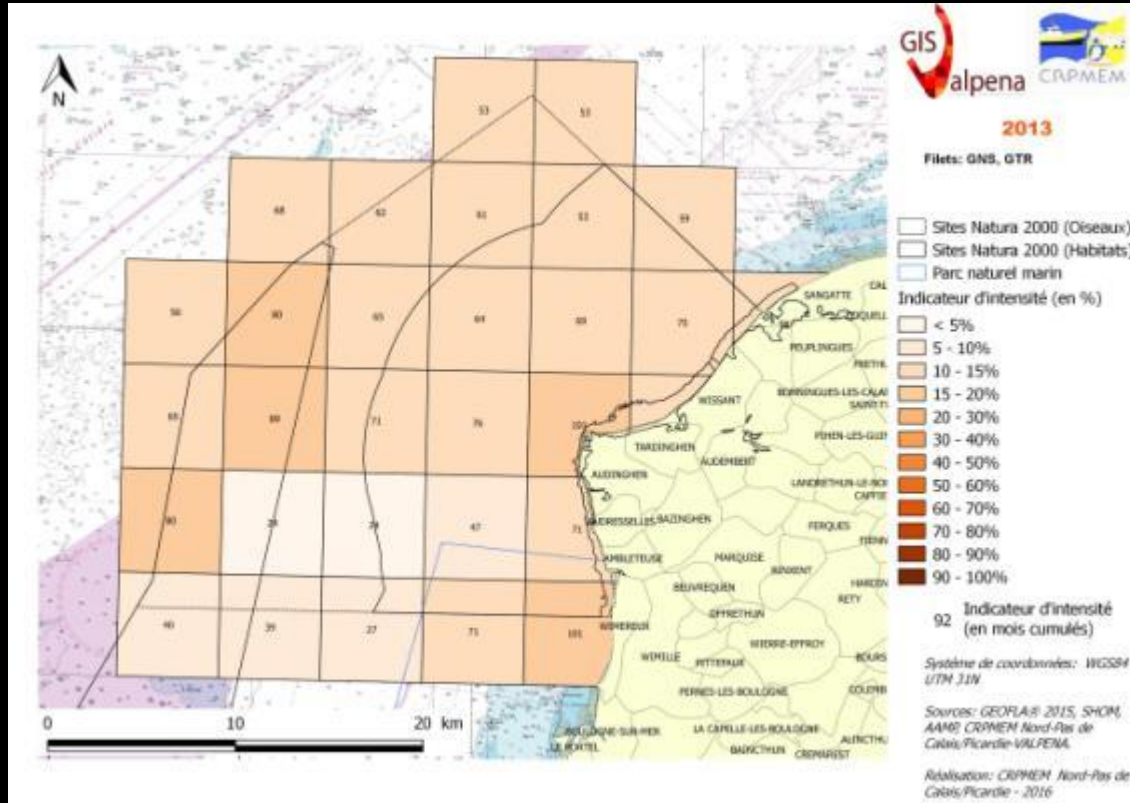
Fileyeurs (GND : filets maillants dérivants, GNS : filets maillants calés, GTR : trémails)

Nombre de navires sur le site Récifs Gris-Nez Blanc-Nez en 2013	33 navires NPdC/P : 33 (72)*		
Port d'attache	Boulogne-sur-Mer (26), Calais (5), Dunkerque (1), Etaples-sur-Mer (1)		
Taille des navires :	< 12 m	12-18 m	18-25 m
	30 navires	3 navires	
Hommes à bord :	4 à 5		
Espèces ciblées :	Flet, cabillaud, seiche, petite roussette, raie bouclée, barbue, grande roussette, limande, tourteau, bar, sole, tacaud, aiguillat, plie, turbot, hareng, homard, merlan, chinchard, raie douce, émissoles		
Nombre de navires sur le site Cap Gris-Nez en 2013	43 navires NPdC/P : 43 (72)*		
Port d'attache	Boulogne-sur-Mer (36), Calais (5), Dunkerque (1), Etaples-sur-Mer (1)		
Taille des navires :	< 12 m	12-18 m	18-25 m
	39 navires	4 navires	
Hommes à bord :	4 à 5		
Espèces ciblées :	Flet, cabillaud, seiche, petite roussette, raie bouclée, barbue, grande roussette, limande, tourteau, bar, sole, tacaud, aiguillat, plie, turbot, hareng, homard, merlan, chinchard, raie douce, émissoles		

	Classe de dépendance	0 -15%	15 - 30%	30 - 50%	50 - 75%	75 - 100%	Taux de dépendance moyen
Nbre de bateaux	Récifs Gris-Nez Blanc-Nez	17	9	4	1	2	23,20%
	Cap Gris-Nez	14	14	10	3	2	27,10%

	Classe de dépendance	0 -15%	15 - 30%	30 - 50%	50 - 75%	75 - 100%	Taux de dépendance moyen
Nbre de bateaux	Récifs Gris-Nez Blanc-Nez	1	7	3	11	11	55,90%
	Cap Gris-Nez	3	9	5	12	14	53,80%

Fileyeurs (GND : filets maillants dérivants, GNS : filets maillants calés, GTR : trémails)



Fréquentation par mois		J	F	M	A	M	J	J	A	S	O	N	D
Nbre de bateaux	Récifs Gris-Nez Blanc-Nez	7	4	4	8	13	22	28	28	23	22	21	17
	Cap Gris-Nez	16	11	7	12	17	24	29	29	28	27	25	25

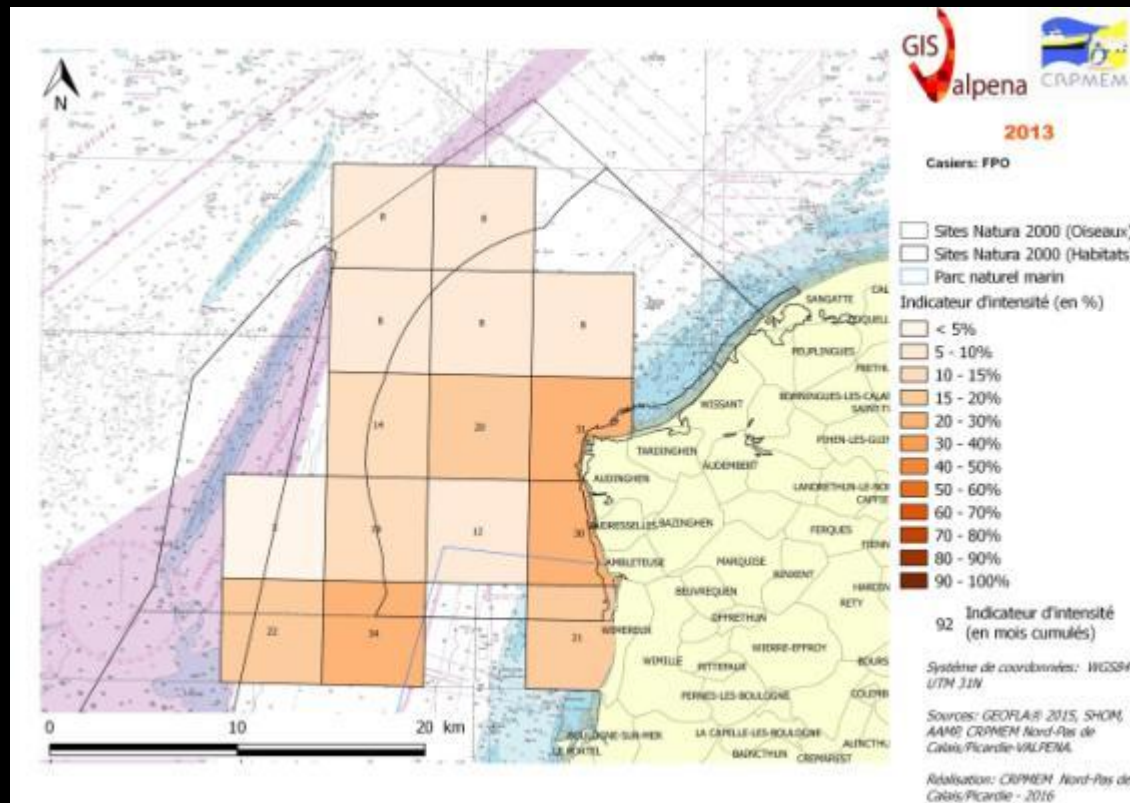
Casiers (FPO)

Nombre de navires sur le site Récifs Gris-Nez Blanc-Nez en 2013	10 navires NPdC/P : 10 (22)*		
Port d'attache	Boulogne-sur-Mer		
Taille des navires :	< 12 m	12-18 m	18-25 m
	10 navires		
Hommes à bord :	4 à 5		
Espèces ciblées :	Tourteau, homard, araignée, seiche		
Nombre de navires sur le site Cap Gris-Nez en 2013	11 navires NPdC/P : 11 (22)*		
Port d'attache	Boulogne-sur-Mer		
Taille des navires :	< 12 m	12-18 m	18-25 m
	11 navires		
Hommes à bord :	4 à 5		
Espèces ciblées :	Tourteau, homard, araignée, seiche		

	Classe de dépendance	0 -15%	15 - 30%	30 - 50%	50 - 75%	75 - 100%	Taux de dépendance moyen
Nbre de bateaux	Récifs Gris-Nez Blanc-Nez	1	2	1	1	5	86,80%
	Cap Gris-Nez		1	2	2	6	69,20%

	Classe de dépendance	0 -15%	15 - 30%	30 - 50%	50 - 75%	75 - 100%	Taux de dépendance moyen
Nbre de bateaux	Récifs Gris-Nez Blanc-Nez				1	9	94,10%
	Cap Gris-Nez				1	10	94,70%

Casiers (FPO)



	Fréquentation par mois	J	F	M	A	M	J	J	A	S	O	N	D
Nbre de bateaux	Récifs Gris-Nez Blanc-Nez	2	2	2	3	6	7	8	1	1	7	6	6
	Cap Gris-Nez	2	2	2	3	6	8	9	1	1	7	6	6

Ligneurs (LTL : Lignes de traîne, LLS : Palangres calées, LHP : Lignes à main et lignes à cannes (manœuvrées à la main))

Nombre de navires sur le site Récifs Gris-Nez Blanc-Nez en 2013	3 navires NPdC/P : 3 (7)*		
Port d'attache	Boulogne-sur-Mer (3)		
Taille des navires :	< 12 m 3 navires	12-18 m	18-25 m
Hommes à bord :	1		
Espèces ciblées :	Turbot, bar, raie		
Nombre de navires sur le site Cap Gris-Nez en 2013	4 navires NPdC/P : 4 (7)*		
Port d'attache	Boulogne-sur-Mer (3), Etaples-sur-Mer (1)		
Taille des navires :	< 12 m 4 navires	12-18 m	18-25 m
Hommes à bord :	1		
Espèces ciblées :	Turbot, bar, raie		

	Classe de dépendance	0 -15%	15 - 30%	30 - 50%	50 - 75%	75 - 100%	Taux de dépendance moyen
Nbre de bateaux	Récifs Gris-Nez Blanc-Nez		1		1	1	58,90%
	Cap Gris-Nez	1			1	2	61,50%

	Classe de dépendance	0 -15%	15 - 30%	30 - 50%	50 - 75%	75 - 100%	Taux de dépendance moyen
Nbre de bateaux	Récifs Gris-Nez Blanc-Nez			1		2	77,80%
	Cap Gris-Nez		1			3	80,00%

	Fréquentation par mois	J	F	M	A	M	J	J	A	S	O	N	D
Nbre de bateaux	Récifs Gris-Nez Blanc-Nez					3	2	2	2	2			
	Cap Gris-Nez					3	3	2	2	3			1



Catégorie de pression



Code Habitat d'intérêt communautaire	Superficie (km ²)	Chaluts de fonds	Chalut à perche	Drague à Coquille Saint Jacques	Chalut pélagiques	Filets	Casiers	Lignes
1110-1	23,3 km ² (8%)	Pressions physiques, biologiques et chimiques	Pressions physiques, biologiques et chimiques	Pressions physiques, biologiques et chimiques	Pas de pression	Pressions biologiques	Pas de pression	Pas de pression
1110-2	16,1 km ² (5,5%)	Pressions physiques, biologiques	Pressions physiques, biologiques	Pressions physiques, biologiques et chimiques	Pas de pression	Pressions biologiques		Pas de pression
1110-3	12,0 km ² (4%)	Pressions physiques, biologiques et chimiques	Pressions physiques, biologiques et chimiques	Pressions physiques, biologiques et chimiques	Pas de pression	Pressions biologiques	Pas de pression	Pas de pression
1170-6	15,5 km ² (5%)				Pas de pression	Pressions biologiques	Pas de pression	Pas de pression
1170 circalittoral	220,7 km ² (76%)				Pas de pression			
Néant	3,7 km ² (1%)							
1351 – Marsouin commun						Capture accidentelle		
1364 – Phoque gris		Capture accidentelle				Capture accidentelle		
1365 – Phoque veau-marin		Capture accidentelle				Capture accidentelle		



CONCLUSIONS

- Sites situés devant Boulogne-sur-Mer, premier port de pêche de France
- Fréquentés par une grande partie de la flottille de pêche de la région mais aussi des régions voisines, de la Belgique et des Pays-Bas
- Pour les navires français, la dépendance spatiale est relativement forte pour les petits navires, qui travaillent essentiellement en Manche Est. Elle est plus faible pour les navires de 18-25 m qui ont une aire d'activité beaucoup plus vaste.
- Pour les navires étrangers, les données SIH sont différentes des données transmises par les organisations professionnelles.
- Diagnostic pour la pêche à pied professionnelle à finaliser