



- **Ridens et dunes hydrauliques du détroit du Pas-de-Calais (ZSC)**

# Comité de pilotage

## Validation des diagnostics Natura 2000 en mer

Pauline Vouriot, Antonin Hubert (AFB)

13 novembre 2019



MINISTÈRE  
DE LA TRANSITION  
ÉCOLOGIQUE  
ET SOLIDAIRE



**AGENCE FRANÇAISE  
POUR LA BIODIVERSITÉ**  
ÉTABLISSEMENT PUBLIC DE L'ÉTAT

# Déroulé du Comité de pilotage

---

- ❖ **Rappel démarche Natura 2000, méthodologie élaboration DOCOB**
- ❖ **Projet de diagnostic « Patrimoine Naturel »**
  - Habitats marins
  - Mammifères marins
  - Oiseaux marins
- ❖ **Projet de diagnostic « socio-économique »**
  - Activités professionnelles
  - Activités de loisir
  - Autres activités
- ❖ **Synthèse des interactions activités / habitats et espèces**
  - Toutes activités
  - Focus « Pêche professionnelle » : analyse des risques d'atteinte aux objectifs de conservation
- ❖ **Points divers**
- ❖ **Calendrier**

## Natura 2000 en mer

Le réseau Natura 2000 repose sur 2 directives européennes



### La 'Directive Oiseaux'

de 1979

N°2009/147/CE

qui motive la désignation  
des

Zones de Protection  
Spéciale

**(ZPS)**

### La 'Directive Habitats, Faune, Flore'

de 1992

N°92/43

qui motive la désignation des

Sites d'Importance  
Communautaire,

devenant par arrêté des

Zones Spéciales de  
Conservation

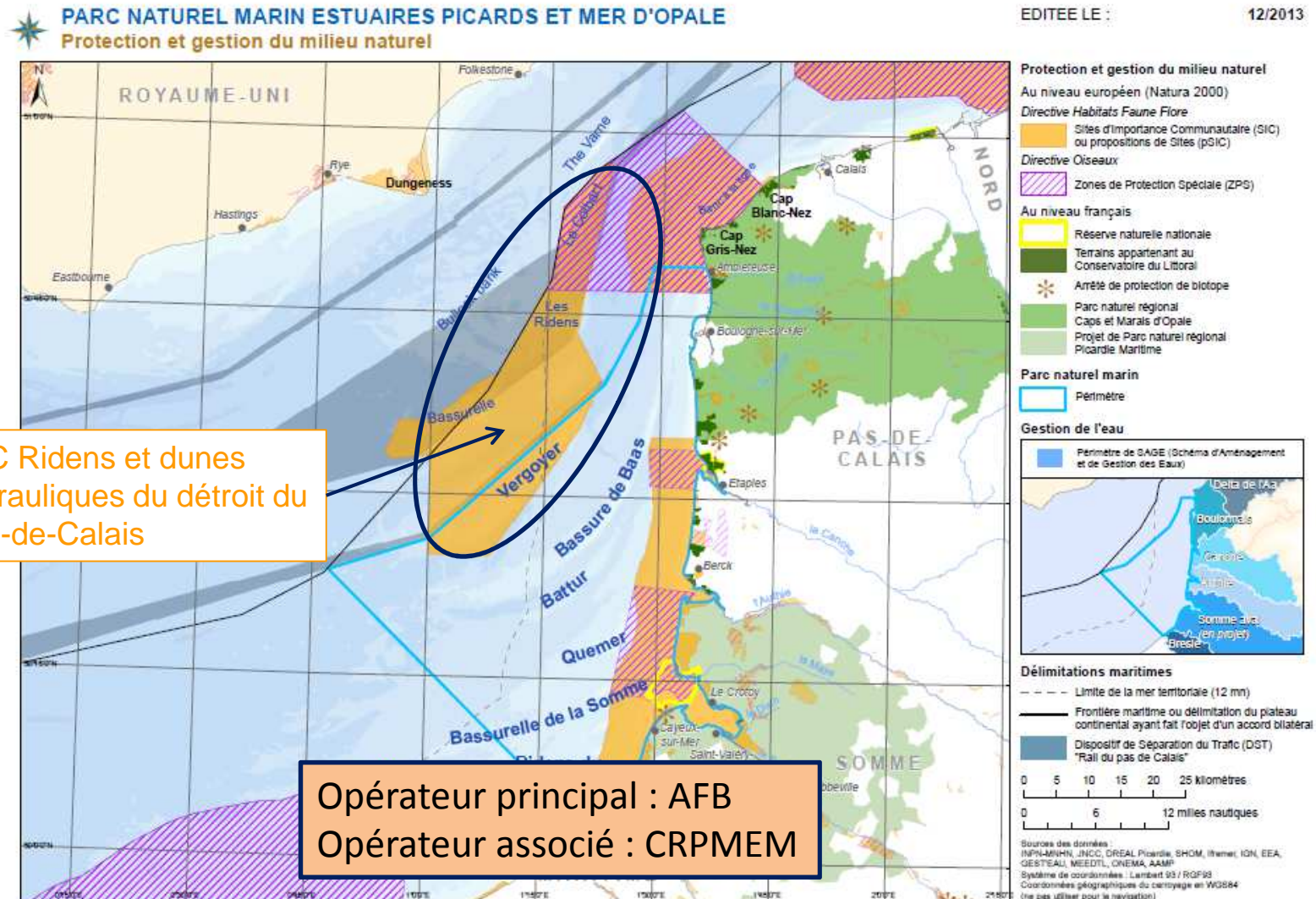
**(ZSC)**



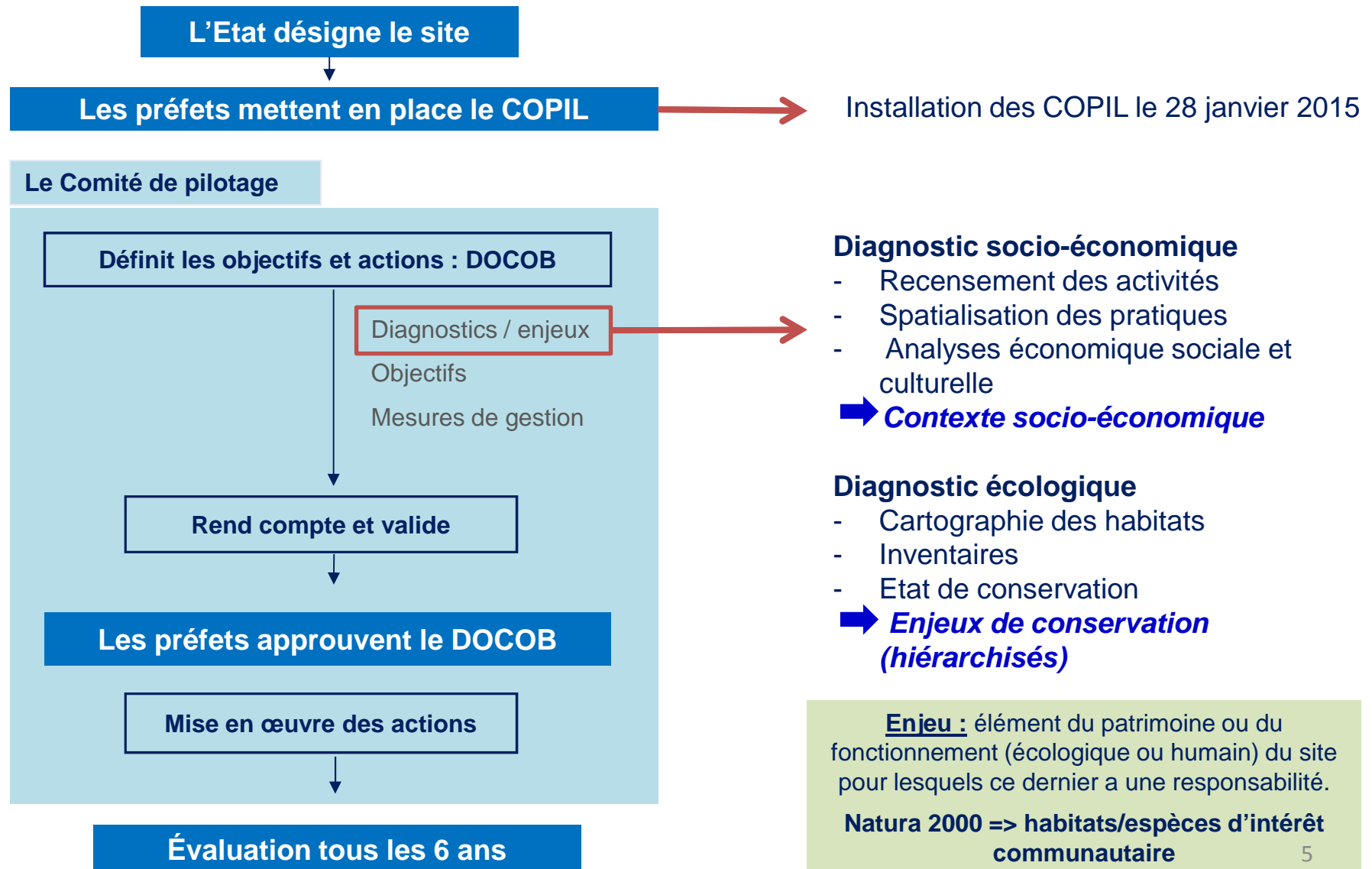
Finalité des sites Natura 2000 :

**Bon état de conservation des habitats et espèces d'intérêt communautaire**

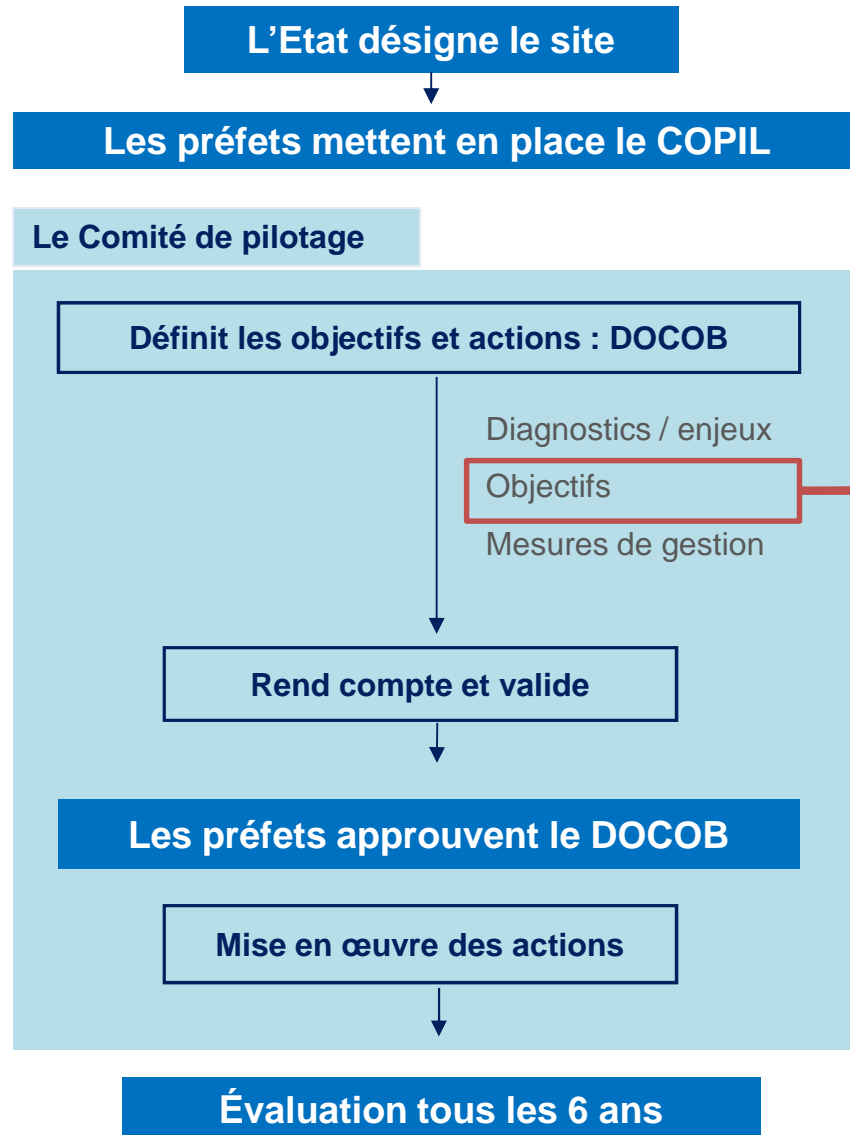
# Natura 2000 en mer



# Natura 2000 en mer



# Natura 2000 en mer



## Objectifs à long terme :

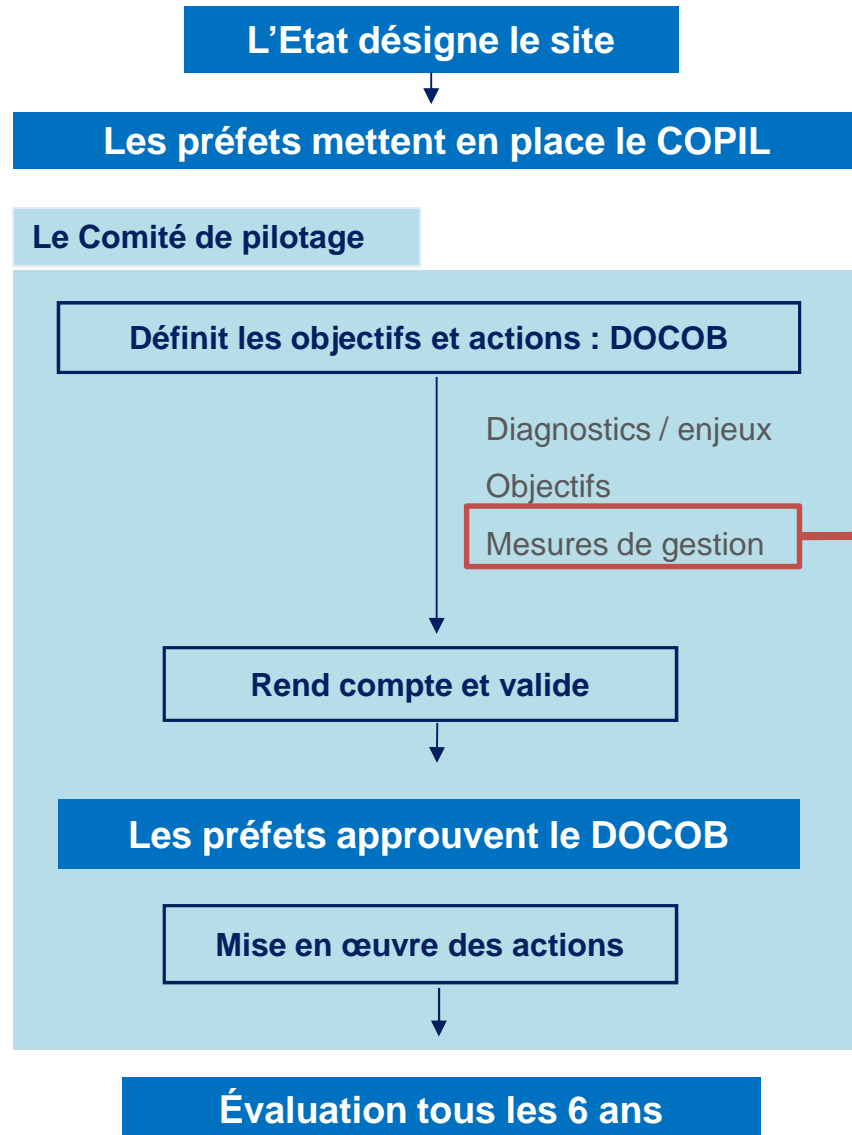
*L'objectif à long terme, vise l'atteinte d'un niveau de conservation identique ou meilleur des habitats/espèces (enjeux)*



## Objectifs opérationnels :

*L'objectif à moyen terme (6 ans) vise à réduire les effets des facteurs d'influence (activités humaines) sur les habitats/espèces, répond aux problématiques constatées*

# Natura 2000 en mer



**De différentes natures :**  
*Réglementaire*  
*Pédagogie/information/communication*  
*Connaissance et suivis*  
*Administrative/animation*

*Charte Natura 2000 (obligatoire)*  
*Contrats Natura 2000*  
*Etc.*

## Evolutions depuis le GT Patrimoine naturel et le GT CSRPN

**Changement de terminologie pour les enjeux  
=> adaptation au vocabulaire DCSMM/DSF**



*Prioritaire* → *Fort*  
*Fort* → *Moyen*  
*Secondaire* → *Faible*

Niveau de priorité conservé

Requalification du niveau d'enjeu ○





# Les habitats marins



MINISTÈRE  
DE LA TRANSITION  
ÉCOLOGIQUE  
ET SOLIDAIRE



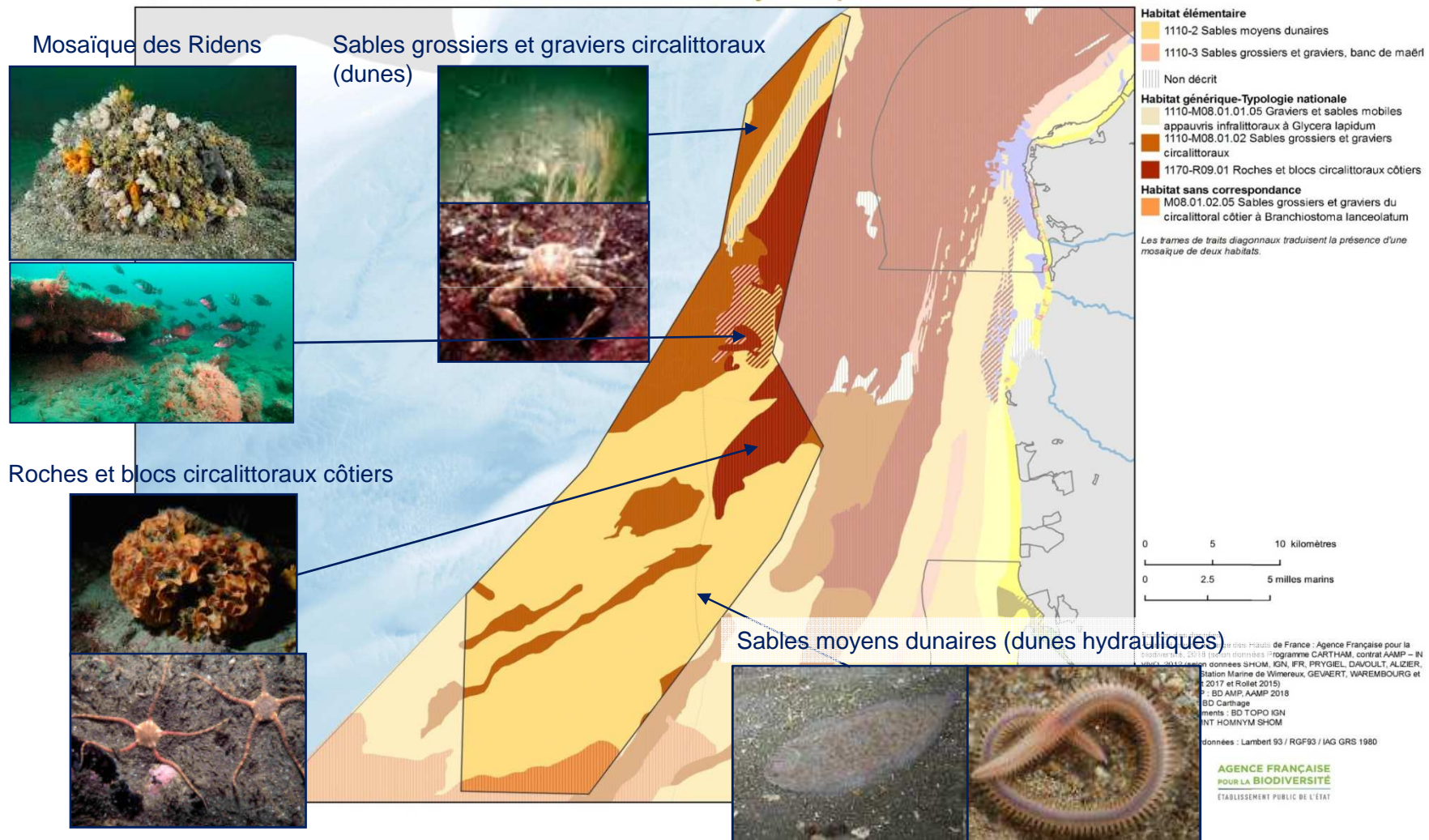
**AGENCE FRANÇAISE  
POUR LA BIODIVERSITÉ**

ÉTABLISSEMENT PUBLIC DE L'ÉTAT

# Habitats marins

 **FACADE MANCHE MER DU NORD**  
Habitats marins natura 2000 - ZSC Ridens et dunes hydrauliques du détroit du Pas-de-Calais

EDITEE LE : 06/2019



# Habitats marins

Habitat unique à haute valeur patrimoniale  
(diversité, intérêt trophique)

Support d'une chaîne trophique particulière  
(zone de reproduction et d'alimentation)

Habitat		Code	Echelle biogéographique			Echelle du site						
			Enjeu de représentativité (MNHN)	Enjeu de conservation (MNHN)	Etat de conservation (MNHN)	Estimation de la surface et représentativité			Sensibilité (source DCSMM)	Niveau de fonctionnalités	Etat de conservation	Enjeu
						ZSC en km <sup>2</sup> (% site)	Manche Atlantique (%)	Manche Mer du Nord (%)				
Sables moyens dunaires	Bancs sableux		3 : habitat remarquable	Moy. fort	Mauvais	423,7 (61%)	6% 11,1% (réseau)	15,9% (réseau)	Faible	xx	Bon	Faible
	Dunes hydrauliques		2 : aire réduite	Fort								Moyen
Sables grossiers et graviers circalittoraux		1110-M08.01.02	Non décrit	Non décrit	Non décrit	113,1 (17%)	0,1 à 1,9% (Eunis)	0,1 à 2,9% (Eunis)	Moyen	xx	Moyen	Moyen (dunes) / Faible
Sables et graviers infralittoraux appauvris à <i>Glycera lapidum</i>		1110-M08.01.01.05	Non décrit	Non décrit	Non décrit	21,6 (3%)			Moyen	x	Bon	Faible
Ridens		1110 & 1170	Non décrit	Non décrit	Non décrit	25,4 (4%)	Habitat unique	Habitat unique	Fort	xxx	Mauvais	Fort
Roches et blocs circalittoraux, cailloutis à épibiose sessile		1170-R09.01	non décrit	non décrit	Non décrit	80 (12%)	0 à 1,9% (Eunis) 3,2% (réseau)	0,5 à 2,9% (Eunis) 4,0% (réseau)	Fort	xxx	Bon	Moyen
Sables grossiers et graviers circalittoraux à <i>Branchiostoma lanceolatum</i> (M08.01.02.05)		non communautaire				23,3 (3%)						

Support d'une épifaune diversifiée  
(zones d'alimentation)

# Habitats marins



FACADE MANCHE MER DU NORD

Enjeux de conservation locaux des habitats marins natura 2000 sur la zone des Ridens et des Caps

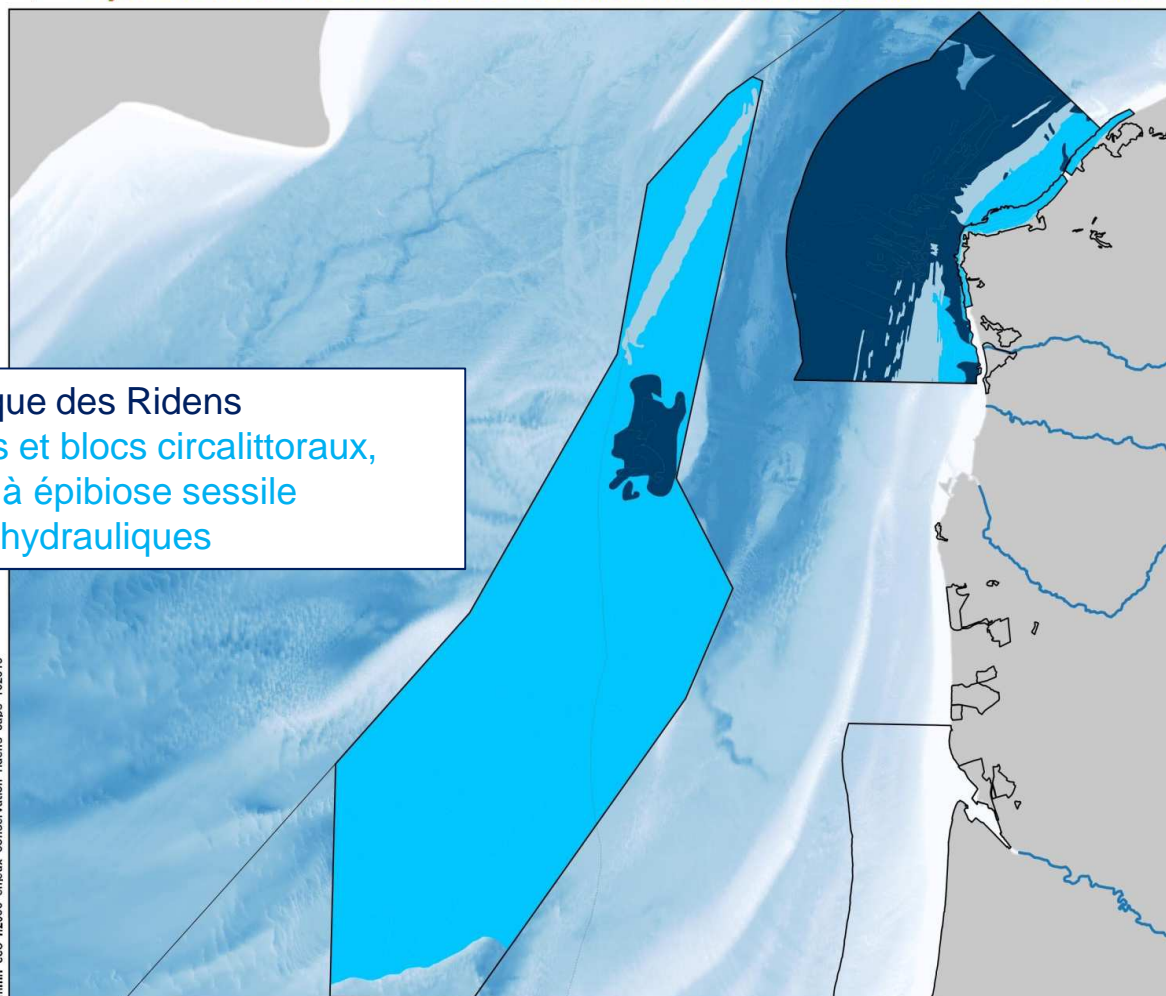
EDITEE LE :

07/2019

RIDENS

- ❖ Mosaïque des Ridens
- ❖ Roches et blocs circalittoraux, cailloutis à épibiose sessile
- ❖ Dunes hydrauliques

mnm eco n2000 enjeux conservation ridens caps 102019



Enjeux de conservation

- Enjeu faible
- Enjeu moyen
- Enjeu fort

0 5 10 kilomètres

0 2.5 5 milles marins

Sources des données :

- Habitat marins au large des Hauts de France : Agence Française pour la biodiversité, 2018 (selon données Programme CART-HAM, contrat AAMP – IN VIVO, 2012 (selon données SHOM, IGN, IFR, PRYGIEL, DAVOULT, ALZIER, FOUEAU et al., Station Marine de Wimersux, GEVAERT, WAREMBOURG et IN VIVO, Gevaert 2017 et Rollet 2015)
- Périmètres AMP : BD AMP, AAMP 2018
- Hydrographie : BD Carthage
- Limites départements : BD TOPO IGN
- Bathymétrie : MNT HOMNYM SHOM

Système de coordonnées : Lambert 93 / RGF93 / IAG GRS 1980



# Les mammifères marins



MINISTÈRE  
DE LA TRANSITION  
ÉCOLOGIQUE  
ET SOLIDAIRE

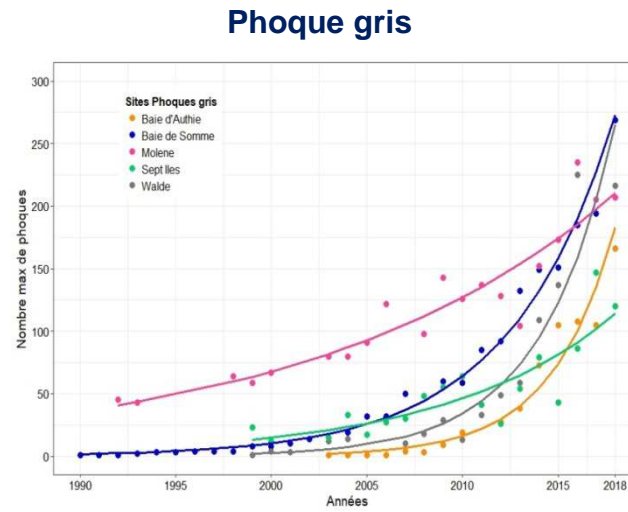


**AGENCE FRANÇAISE  
POUR LA BIODIVERSITÉ**

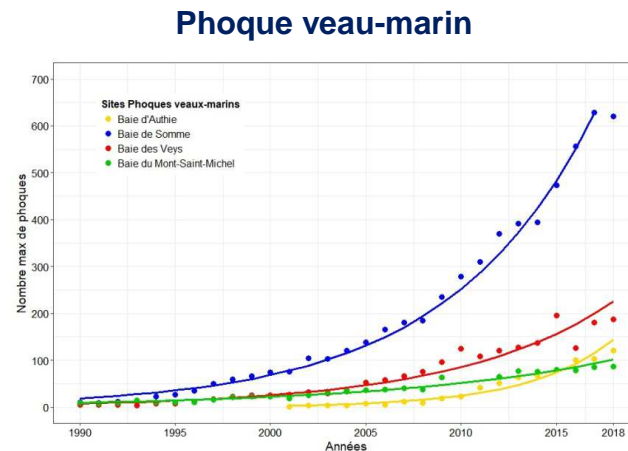
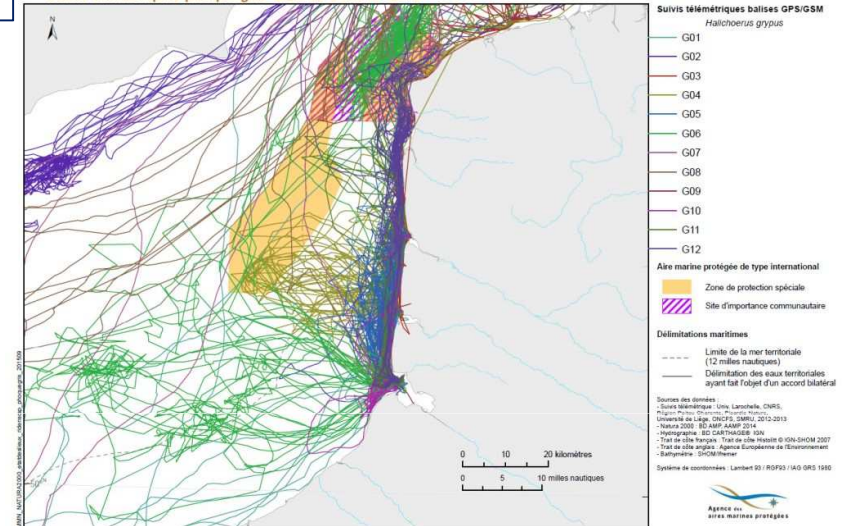
ÉTABLISSEMENT PUBLIC DE L'ÉTAT

# Mammifères marins

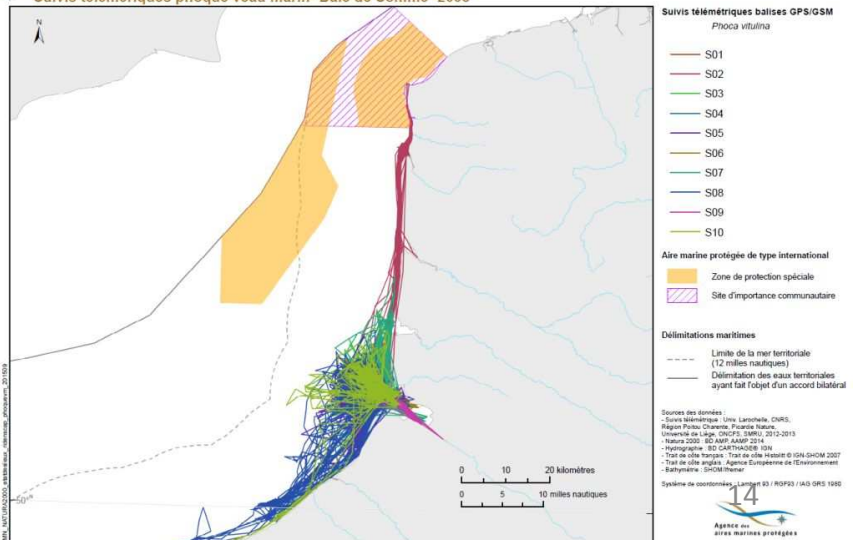
## Augmentation des effectifs des colonies de phoques alentour



RIDDENS ET RECIFS GRIS-NEZ-BLANC-NEZ  
Suivis télémétriques phoque gris- Baie de Somme -2012



RIDDENS ET RECIFS GRIS-NEZ-BLANC-NEZ  
Suivis télémétriques phoque veau marin- Baie de Somme -2008



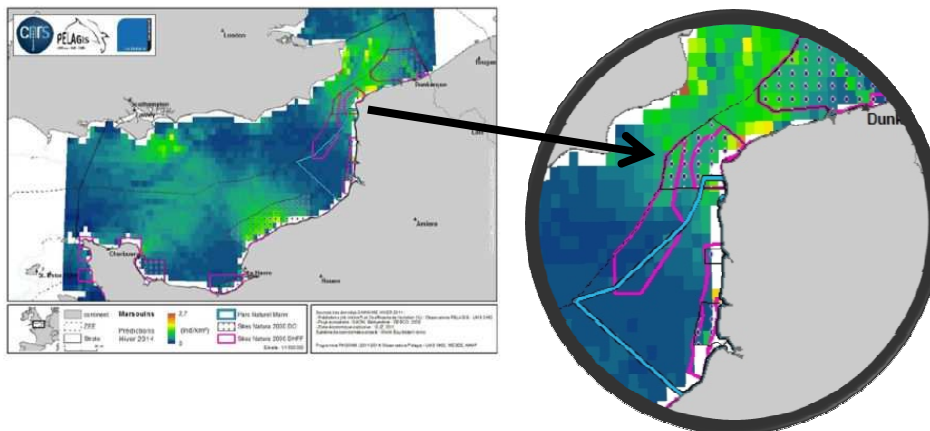
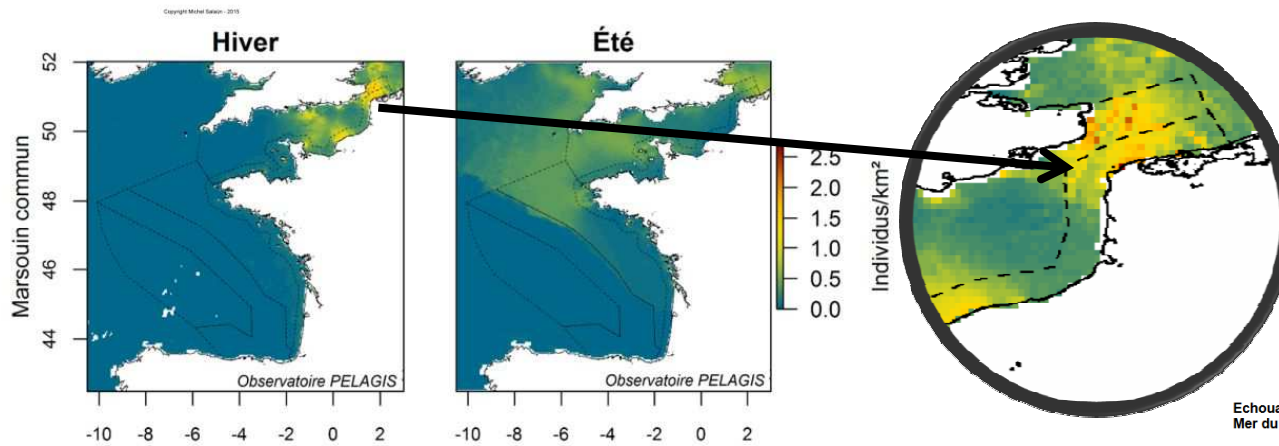
# Mammifères marins

## Marsouin commun



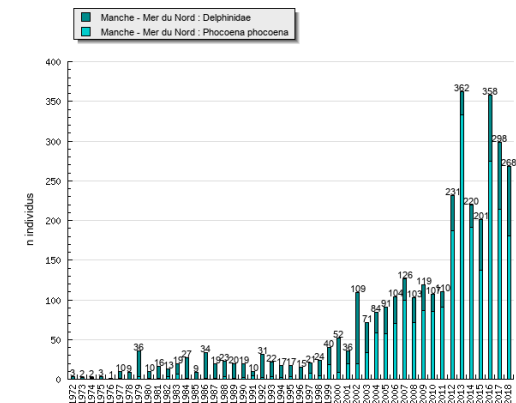
Déplacement des populations de la mer du Nord vers le sud

Augmentation du nombre d'échouage

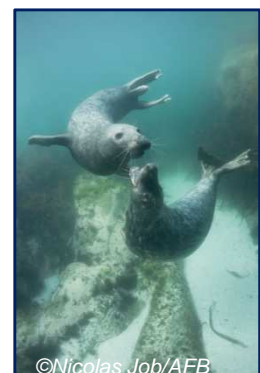
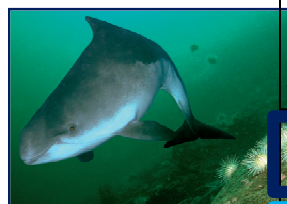


Echouages des : *Phocoena phocoena* et Delphinidae - facade(s) : Manche - Mer du Nord - année(s) : 1972-2018

Echouage des *Phocoena phocoena* & Delphinidae : 1972-2018



# Mammifères marins



©Nicolas Job/AFB



©Karine Dedieu/AFB

Espèces	Convention int. / directive européenne	Etat de conservation				Indice de responsabilité de la SRM (hiver)	Indice de responsabilité de la SRM (été)	Enjeu écologique DCSMM (secteur 1)	Site Natura 2000			Enjeu sur le site
		Monde	Europe	France	Région marine Atlantique				Indice de représentativité Hiver	Indice de représentativité Été	Tendance effectifs	
<b>Marsouin commun</b>	OSPAR/ Annexes II et IV	LC	VU	NT	Défavorable mauvais (U2)	5,3	3,8	Fort	B	D	↗ Déplacement pop.	Fort
<b>Phoque gris</b>	Annexes II et IV	LC	LC	NT	Favorable (FV)	3,8	2,8	Majeur	C	C	↗	Moyen
<b>Phoque veau-marin</b>	Annexes II et IV	LC	LC	NT	Favorable (FV)	3,8	3,8	Moyen	D	D	↗	Moyen
<b>Grand dauphin</b>	OSPAR/ Annexes II et IV	LC	LC	LC	Défavorable inadéquat (U1)	2,8	3,0		D	D	?	Faible

Zone de passage et de chasse

## Légende

**Etat de conservation** : ces colonnes renseignent sur l'évaluation du risque de disparition des espèces sauvages

**Monde** : Liste rouge mondiale de l'UICN (2016)

**Europe** : Liste rouge européenne de l'UICN (2007)

**France** : Liste rouge des mammifères marins de France métropolitaine (2017)

**Région marine atlantique** : MNHN (2013) - Evaluation de l'état de conservation des habitats et des espèces, période 2007-2012.

**Indice de responsabilité de la SRM** (en fonction de la représentativité dans la SRM, la sensibilité et/ou la vulnérabilité de l'espèce)

Echelle de 1 à 10, responsabilité prioritaire à partir de 4.

**Enjeu écologique DCSMM**

Secteur 1=mer du Nord méridionale et détroit du Pas-de-Calais du Document Stratégique de Façade Manche-mer du Nord 2019

**Indice de représentativité du site N2000** : A = plus de 15 % de l'effectif national ; B = 15 à 2 % ; C = 2 à 1 % ; D = moins de 1 %

Sources phoques : comptages associations locales, avis experts locaux

Sources cétacés : campagne SAMM 2012, évaluation des Aires Marines Protégées par extraction des densités prédites





©Sophie Poncet/AFB

# Et les oiseaux marins?



MINISTÈRE  
DE LA TRANSITION  
ÉCOLOGIQUE  
ET SOLIDAIRE

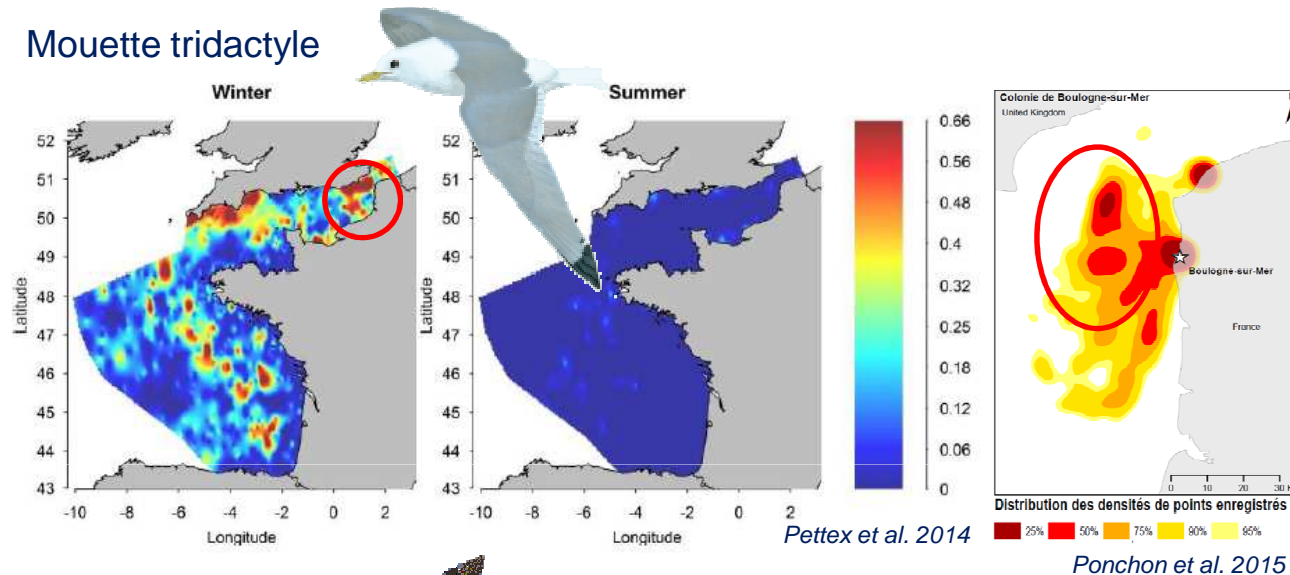


**AGENCE FRANÇAISE  
POUR LA BIODIVERSITÉ**

ÉTABLISSEMENT PUBLIC DE L'ÉTAT

# Extension du site en ZPS pour les oiseaux marins ?

## Mouette tridactyle

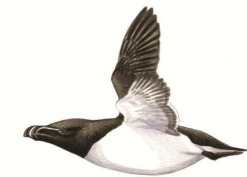


Zone de migration / repos /  
alimentation

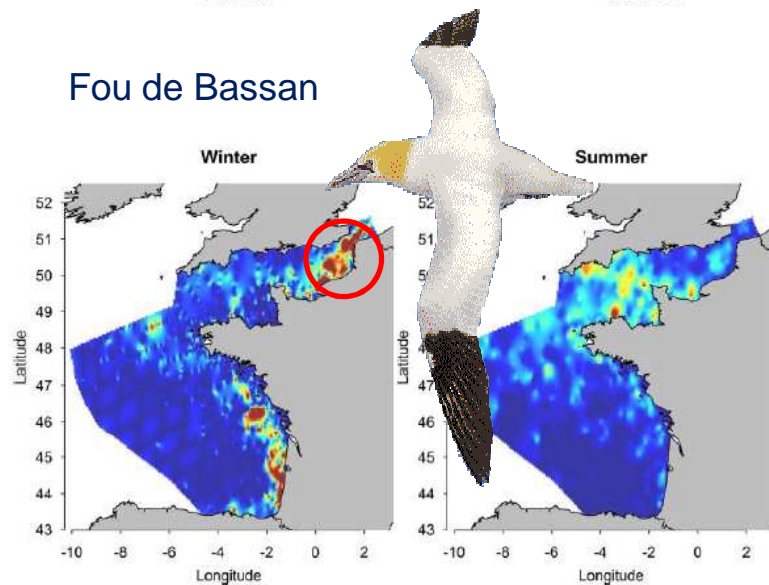
- Pour les colonies voisines  
en période nuptiale
- Pour les oiseaux en  
période internuptiale

Et Fulmar boréal  
Goélands noirs  
Grand labbe

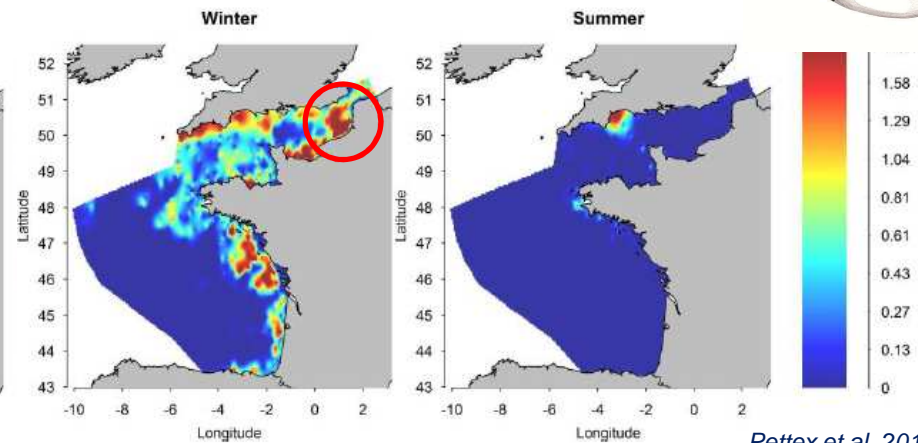
.....



## Fou de Bassan



## Alcidés



Pettex et al. 2014 18



# Les activités professionnelles



MINISTÈRE  
DE LA TRANSITION  
ÉCOLOGIQUE  
ET SOLIDAIRE



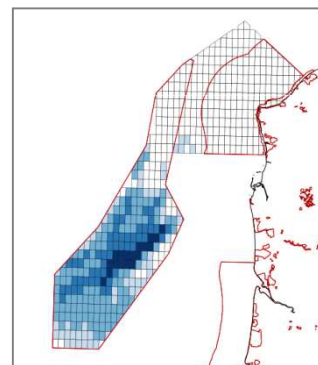
**AGENCE FRANÇAISE  
POUR LA BIODIVERSITÉ**

ÉTABLISSEMENT PUBLIC DE L'ÉTAT

# Pêche maritime professionnelle embarquée

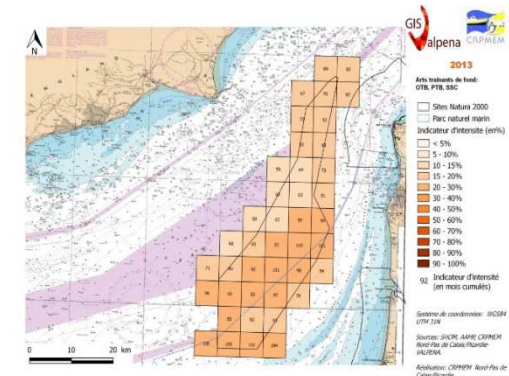
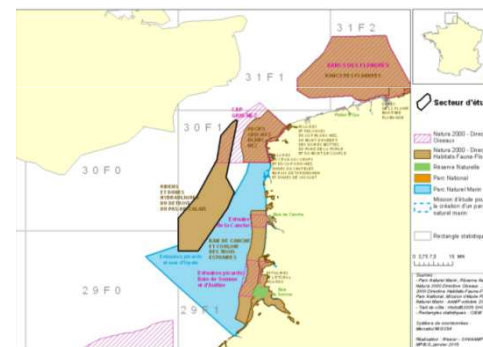
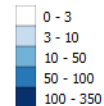
## Principales sources d'informations :

- Données institutionnelles : Système d'Information Halieutique
- Données observatoire VALPENA (CRPMEM HdF), données VISNED (OP néerlandaise)



**Activité navires belges au chalut à perche (VMS, 2013 – 2015)**

**Nb d'heures de pêche cumulées (2013-2015) :**



Pressions potentielles : captures accidentelles, dérangement des espèces, dégradation des habitats, déchets marins

Mammifères marins

Oiseaux marins

Habitats marins

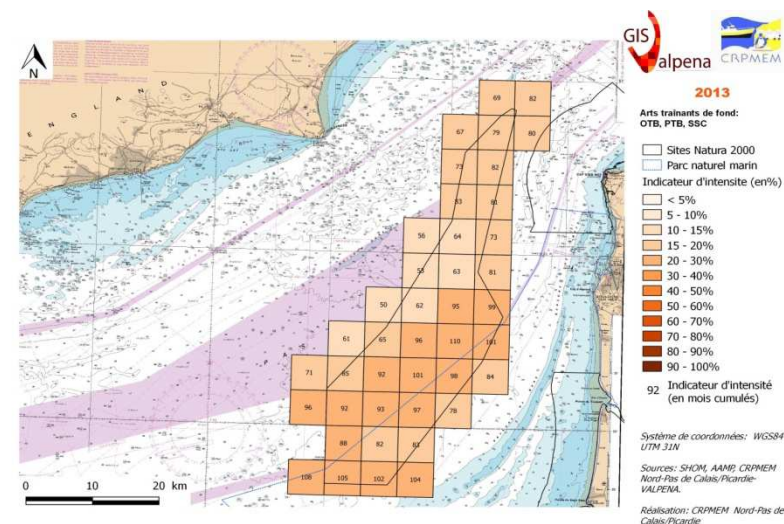
Amphihalins

# Pêche maritime professionnelle embarquée

## Flotte française : informations par engin de pêche (données VALPENA 2013)

- Exemple: Arts trainants de fond (chalut de fond à panneau, senne écossaise, chaluts-boœufs)

Nombre de navires sur la zone Natura 2000 en 2013	36 navires NPdC/P : 30 (47)* HN : 6 (46)*		
Ports d'attache	Boulogne-sur-Mer (28), Le Tréport (6), Dieppe (2)		
Taille des navires :	< 12 m	12-18 m	18-25 m
	8 navires	6 navires	22 navires
Hommes à bord :	4 à 5		
Espèces ciblées :	Cabillaud, limande, grondin rouge, plie, raies, sole, merlan, seiche, maquereau, rouget de roche, vanneau, roussette, grondin perlon, hareng, calmars, vive, turbot, bar, tacaud, limande, chinchard, dorade grise, flet, émissoles		



Classe de dépendance spatiale	0 -15%	15 - 30%	30 - 50%	50 - 75%	75 - 100%	Taux de dépendance moyen
Nbre de bateaux	11	8	5			18.1 %
Classe de dépendance temporelle	0 -15%	15 - 30%	30 - 50%	50 - 75%	75 - 100%	Taux de dépendance moyen
Nbre de bateaux		1			23	95 %

Fréquentation/mois	J	F	M	A	M	J	J	A	S	O	N	D
Nb navires	17	16	16	14	21	17	16	24	29	22	21	15

# Usages industriels

## ❖ Transport maritime

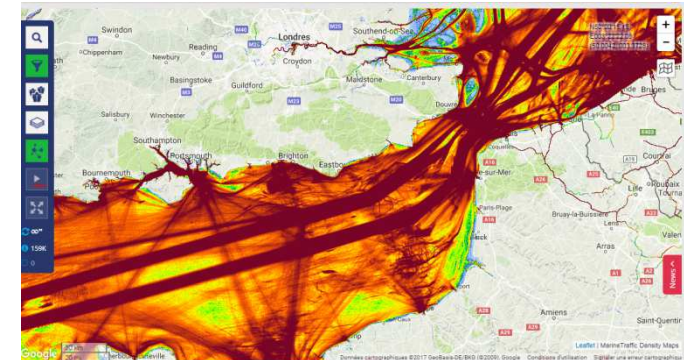
Forte activité dans le détroit du Pas-de-Calais  
Risques de pollution et action de l'état en mer

- Accidents
- Perte de conteneurs
- POLREP ou rejets illicites
- Pollution atmosphérique

*Habitats marins*

*Oiseaux marins*

*Mammifères marins*



source : <http://www.marinetraffic.com>

Pressions potentielles :

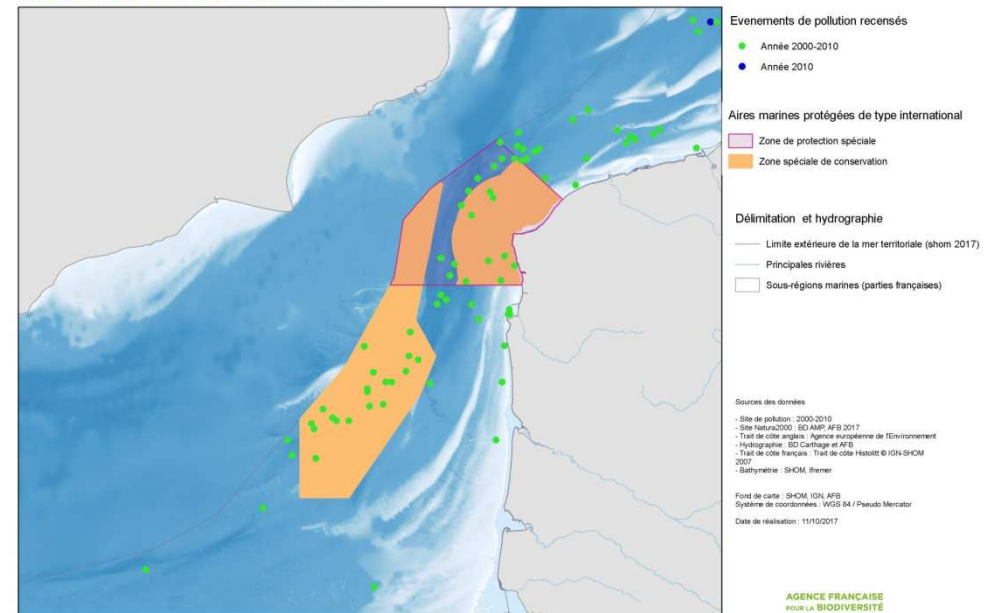
- Pollutions par hydrocarbures ou autres produits dangereux
- Perturbations sonores
- Dérangements ou collisions avec la faune marine
- Introduction d'espèces non indigènes
- Déchets marins

## ❖ Dragage et immersion de sédiments portuaires (port de Boulogne-sur-Mer)

⇒ impact négligeables (léger ensablement)

- Perte physique d'habitats et des biocénoses
- Modification hydrodynamique et morphosédimentaire
- Remise en suspension de contaminants piégés
- Turbidité temporaire

RIDENS ET DUNES HYDRAULIQUES DU DETROIT DU PAS-DE-CALAIS, RECIFS GRIS-NEZ-BLANC-NEZ  
Pollution marine : événements recensés entre 2000 et 2010



# Usages industriels

RECIFS GRIS-NEZ BLANC-NEZ, CAP GRIS-NEZ  
Trafic maritime et usages industriels

❖ Aménagements portuaires (port de Calais)

❖ Câbles sous-marins

❖ Nouvelles ressources industrielles

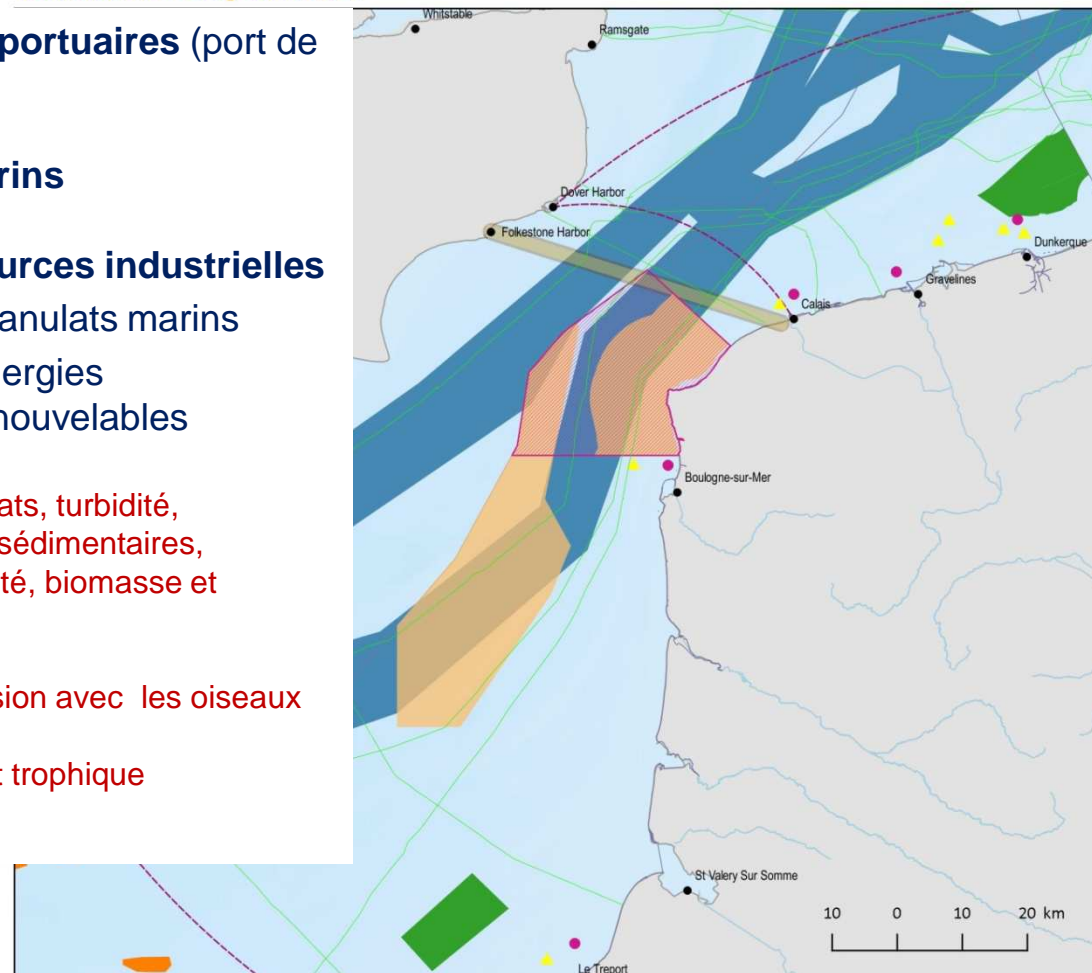
- Granulats marins
- Energies renouvelables

- Destruction des habitats, turbidité, changements morfo-sédimentaires, diminution de la diversité, biomasse et abondance
- Perturbation sonore
- Dérangement et collision avec les oiseaux et mammifères marins
- Diminution de l'intérêt trophique

Habitats marins

Oiseaux marins

Mammifères marins



Trafic maritime

- Principaux ports
- - - Liaisos de transport de passagers par ferry
- Routes maritimes

Grands usages

- ▲ Sites de clapage
- Sites de munitions immergées
- Câbles sous-marins
- Sites d'extraction de granulats
- Tunnel sous la Manche
- Projets de parcs éoliens

Aires marines protégées de type international

- Zone de protection spéciale
- Zone spéciale de conservation

Sources des données  
- Ports : FAO  
- Site d'immersion dragage : CETMEF  
- Site de munition immergée : CEDRE  
- Trafic maritime, câble sous-marin : AFB  
- DST : IFREMER  
- Site de granulats : IFREMER  
- Site Natura2000 : BD AMP, AFB 2017  
- Trait de côte anglais : Agence européenne de l'Environnement  
- Hydrographie : BD Carthage et AFB  
- Trait de côte français : Trait de côte Historiolit © IGN-SHOM 2007  
- Bathymétrie : SHOM, Ifremer

Fond de carte : SHOM, IGN, AFB  
Système de coordonnées : WGS 84 / Pseudo Mercator  
Date de réalisation : 12/3/2018



# Les activités de loisir



MINISTÈRE  
DE LA TRANSITION  
ÉCOLOGIQUE  
ET SOLIDAIRE



**AGENCE FRANÇAISE  
POUR LA BIODIVERSITÉ**  
ÉTABLISSEMENT PUBLIC DE L'ÉTAT



# Plaisance

## ❖ Plaisance

Navigation côtière (pêche de plaisance) et zone de passage des voiliers

Ports non engagés dans des démarches environnementales liées au label « port propre »

Réseau plaisance côte d'opale



Dérangement des oiseaux et mammifères marins, pollution des eaux

Mammifères marins

Oiseaux marins

	Le Tréport	Le Hourdel	Saint-Valéry-sur-Somme	Le Crotoy	Le Touquet	Etaples-sur-Mer	Boulogne-sur-Mer	Calais
Nombre de places	205	75	220	90	80	218	400	260
Nombre de places visiteurs	10	?	30	10	10	22	70	30
<b>Total</b>	<b>215</b>	<b>75</b>	<b>250</b>	<b>100</b>	<b>90</b>	<b>240</b>	<b>470</b>	<b>290</b>

# Pêche de loisir

## ❖ Pêche embarquée

- Engins : canne, ligne, casier, filet
- Espèces : bar, congre, cabillaud, crustacés, dorades
- Affiliation pêcheurs au sein 4 associations, pêche sportive, présence limitée



## ❖ Pêche sous-marine

Ridens de Boulogne, Banc du vergoyer et Banc du Colbart

Pressions potentielles : dérangement des espèces, dégradation des habitats (mise à l'eau, ancrage, engins), captures accidentelles

*Habitats marins*

*Oiseaux marins*

*Mammifères marins*

# Sports et loisirs

## ❖ Activités nautiques

### ■ Plongée sous-marine

Pratiquée sur les hauts-fonds rocheux des Ridens (CSMCO) et l'épave du Blervie Castle (CAPCO et CSMCO)

Pratiquants réguliers + 2-3 charters belges une semaine par an

*Oiseaux marins*

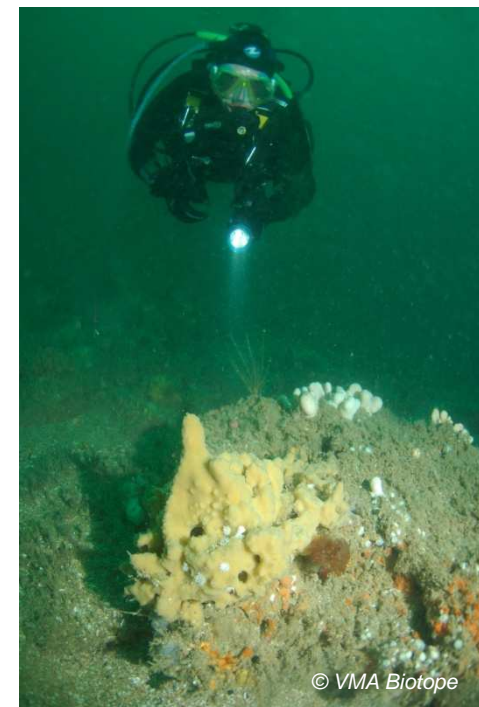
Dégradation des habitats de substrat dur (mouillage)

*Mammifères marins*

*Habitats marins*

### ■ Voile habitable

Activités	Structures	Lieux	Périodes	Pratiquants	Pressions potentielles
Voile habitable	Yacht Club Boulonnais, Club Nautique de Wimereux, Club Nautique Etaplois, Cercle Nautique du Touquet, Club Nautique de la Baie de Somme, Sport Nautique Valericain, Yachting club du Tréport	Passage sur le site Natura 2000 au sud avant le rail, traversée entre la France et l'Angleterre, pas d'arrêt ou d'ancrage	En général toute l'année sauf l'hiver entre décembre et mars.	2036 pratiquants (0,7% FR) en 2016	Macro-déchets, dérangement de la faune (oiseaux et mammifères marins), collision





# Les autres activités



MINISTÈRE  
DE LA TRANSITION  
ÉCOLOGIQUE  
ET SOLIDAIRE



**AGENCE FRANÇAISE  
POUR LA BIODIVERSITÉ**

ÉTABLISSEMENT PUBLIC DE L'ÉTAT

## Autres activités

### ❖ Action de l'Etat en mer

En surface : surveillance, police, défense, service public, exercices, etc.

Sous l'eau : exercices de plongeurs, neutralisation d'explosifs, etc.

Dans les airs : patrouilles, exercices, etc.

Quantités importantes de munitions immergées suite à la guerre → zone de dépôt d'explosif en face de Wimereux

- Collisions avec les mammifères marins, perturbations sonores (radars/sonars/explosions)
- Perturbation physique voire perte d'habitats suite au mouillage de bâtiments, d'engins et d'opérations de déminages
- Pollution chimique due à la composition des munitions immergées

### ❖ Epaves

≈ 1000 épaves dans le détroit du Pas-de-Calais

Certaines sont documentées (contiennent des substances dangereuses) et localisées, d'autres doivent être identifiées

Pollution chimique due à la corrosion des épaves (hydrocarbures ou autres substances dangereuses)

*Habitats marins*

*Oiseaux marins*

*Mammifères marins*



©N. Job

# Autres activités

## ❖ Pollutions telluriques

### ■ Déchets

80 % des déchets retrouvés en mer et sur l'estran sont d'origine tellurique  
 Accumulation dans les zones abritées (Ambleteuse, Wissant)  
 65% des déchets sont en matière plastique et deviennent des microplastiques

- Enchevêtrement des espèces
- Ingestion de déchets et microplastiques dans chaîne alimentaire

### ■ Substances dangereuses

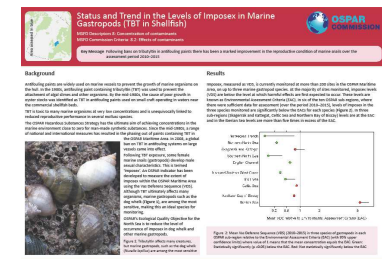
Principalement retrouvées dans le milieu vivant et non dans les sédiments  
 Teneurs inacceptables en PCB et TBT sur les sites Natura 2000  
 Création de produits de substitution à surveiller, substance pharmaceutiques

## Contamination des espèces (Imposex)

Habitats marins

Oiseaux marins

Mammifères marins





# Interactions usages / habitats et espèces



MINISTÈRE  
DE LA TRANSITION  
ÉCOLOGIQUE  
ET SOLIDAIRE



**AGENCE FRANÇAISE  
POUR LA BIODIVERSITÉ**  
ÉTABLISSEMENT PUBLIC DE L'ÉTAT

# Interactions usages / habitats et espèces

Impact avéré sur le site  
Impact potentiel sur le site

★ Modification par rapport à la version du GT de juillet

	Habitats subtidaux			Cétacés	Phoques	Avifaune
	Bancs de sables à faible couverture permanente d'eau marine (1110)	Ridens (1110&1170)	Roches et blocs circalittoraux (1170-M9.01)			
<b>Pressions physiques</b>						
★ Pertes physiques (artificialisation) + Perturbations physiques des fonds marins (tassement, remaniement, abrasion, dépôt de matériel)	Habitat dégradé par l'abrasion et perte de fonctionnalité* Engins de pêche trainants et dans une moindre mesure dormants					
	Perte de tout ou partie des biocénoses par dépôt de matériel (étouffement/colmatage) Immersion de sédiment, Extraction de granulats	Hausse de la turbidité et moindre photosynthèse Immersion de sédiment, Engins de pêche trainants, Extraction de granulats				
★ Dérangement (perturbation des espèces due à la fréquentation humaine, obstacle au mouvement) Ensemble des usages				Impacts physiologiques, phases de repos/alimentation perturbées ★ Sports et loisirs		
Collisions Ensemble des usages				Mortalité Transport maritime, activités nautiques	Mortalité Parc éolien	
★ Déchets (en mer, sur le fond, sur le littoral & microparticules) Ensemble des usages	Enchevêtrement, Habitat dégradé par l'abrasion Transport maritime, perte d'engins de pêche, conchyliculture et sources terrestres			Enchevêtrement d'individus, mortalité Transport maritime, perte d'engins de pêche, conchyliculture et sources terrestres	Idem + ingestion	
★ Emissions sonores				Perturbations sonores, assourdissement, mortalité Transport maritime, travaux sous-marins, parc éolien, intervention de l'état en mer, sports et loisirs		
★ Emissions électromagnétiques	Non connu			Perte d'orientation Câbles sous-marins	Perte d'orientation Parc éolien	

\* Précisé par une analyse spatiale permettant de décrire le risque de dégradation des habitats par les engins de pêche (méthode MNHN)



# Interactions usages / habitats et espèces

Impact avéré sur le site  
Impact potentiel sur le site

★ Modification par rapport à la version du GT de juillet

	Bancs de sables à faible couverture permanente d'eau marine (1110)	Roches infralittorales en mode exposé/abrité (1170-5/6)	Roches et blocs circalittoraux (1170-M9.01)	Cétacés	Phoques	Avifaune
<b>Pressions chimiques</b>						
<b>Enrichissement en nutriments et matière organique</b> <i>Sources terrestres</i>		Hausse de la turbidité et moindre photosynthèse, Phycotoxines				Turbidité et moindre visibilité
<b>Pollution par les hydrocarbures</b> <i>Traffic maritime</i>		Moindre photosynthèse <i>Pollution chronique</i>		Mortalité, ingestion, effets toxiques <i>Pollution chronique et accidentelle (marée noire)</i> ★		Mortalité, ingestion, effets toxiques <i>Pollution chronique et accidentelle (marée noire)</i>
	Habitats côtiers souillés et dégradés <i>Pollution accidentelle (marée noire)</i>					
<b>Contamination chimique</b>	★ Effets toxiques <i>Sources essentiellement terrestres, transport maritime</i>			Bioaccumulation et diminution des facultés vitales et du succès reproducteur, effets toxiques ★ <i>Sources essentiellement terrestres, transport maritime</i>		
<b>Pressions biologiques</b>						
<b>Introduction d'espèces non indigènes</b> <i>Traffic maritime</i>	Modification de la structure, des fonctionnalités et voire régression de l'habitat					
	Compétition spatiale et trophique (crépidule)	Compétition spatiale et trophique (crépidule)				
★ <b>Prélèvement d'espèces (cibles ou non cibles)</b>				Captures accidentelles, mortalité <i>Pêche (filets)</i>	Captures accidentelles, mortalité <i>Pêche (filets)</i>	Captures accidentelles, mortalité <i>Pêche</i>
				Compétition pour la ressource alimentaire <i>Pêche</i>		

## Analyses des risques « pêche »

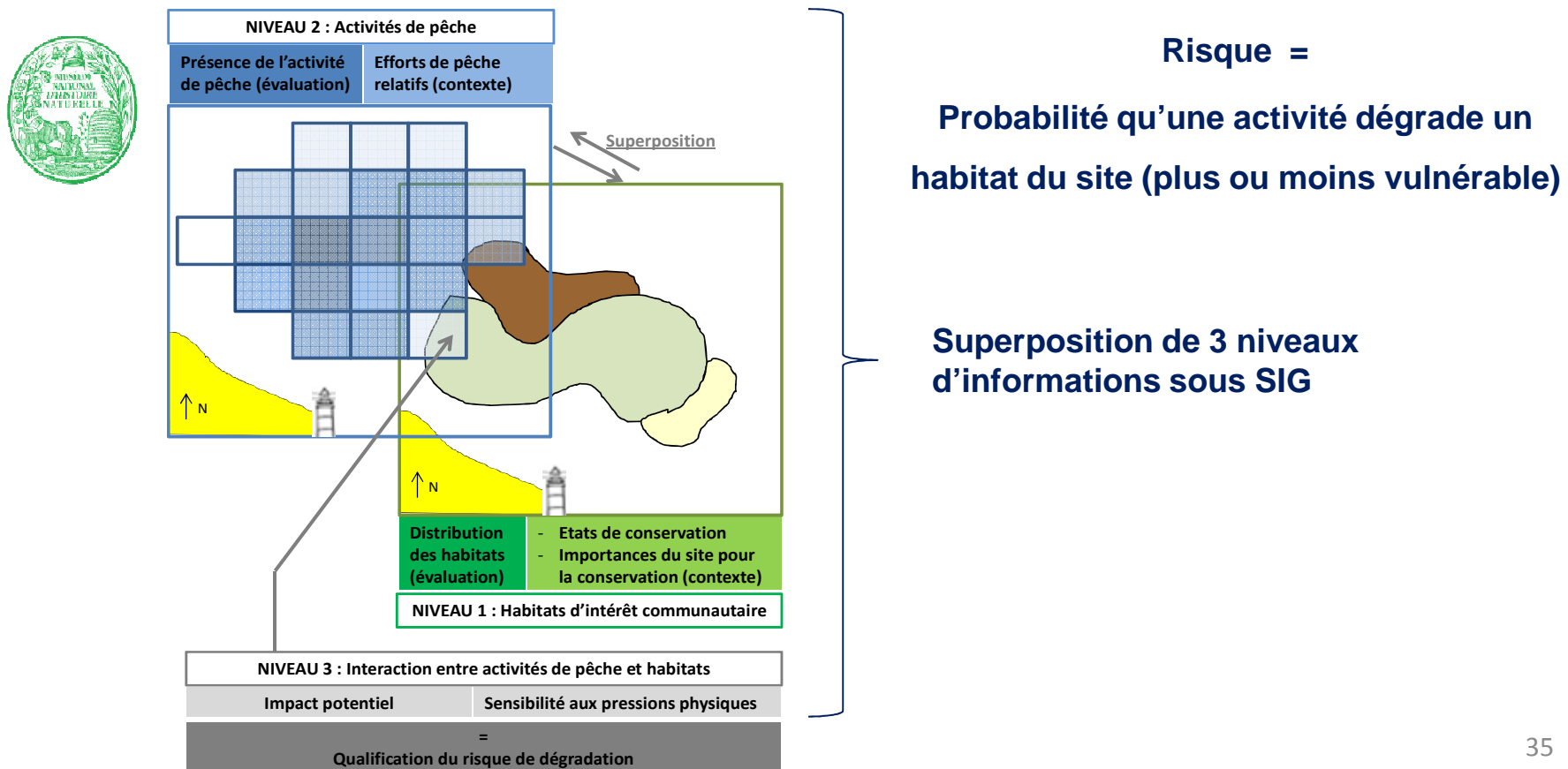
- ❖ **L'analyse des risques d'atteinte aux objectifs de conservation des sites Natura 2000 = dispositif qui permet de dispenser les pêcheurs professionnels d'évaluation d'incidences individuelle sur les sites Natura 2000.**

*Réf : art. L414-4 Code de l'environnement + Note technique du 05/08/2019*

« **Les activités de pêche maritime professionnelle** s'exerçant dans le périmètre d'un ou de plusieurs sites Natura 2000 **font l'objet d'analyses des risques** d'atteinte aux objectifs de conservation des sites Natura 2000, **réalisées à l'échelle de chaque site**, lors de l'élaboration ou de la révision des documents d'objectifs mentionnés à l'article L. 414-2. **Lorsqu'un tel risque est identifié, l'autorité administrative prend les mesures réglementaires** pour assurer que ces activités ne portent pas atteinte aux objectifs de conservation du site, dans le respect des règles de la politique commune de la pêche maritime. **Ces activités sont alors dispensées d'évaluation d'incidences sur les sites Natura 2000.** » (II bis de l'article L. 414-4 du code de l'environnement)

# Analyses des risques « pêche »

- ❖ Analyse menée par l'AFB, en partenariat avec le CRPMEM et sous la responsabilité des services de l'Etat
- ❖ Méthode élaborée par le MNHN (2012)



# Analyses des risques « pêche »

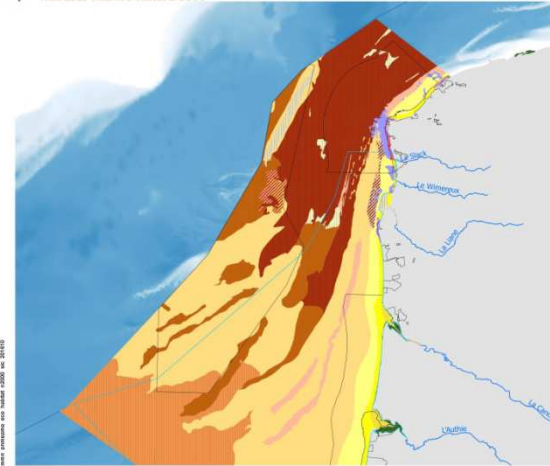
Spatialisation de l'activité de pêche

+

Niveau d'impact par habitat

## Carte des habitats

RIDENS ET DUNES HYDRAULIQUES DU DETROIT DU PAS-DE-CALAIS, RECIFS GRIS-NEZ-BLANC-NEZ  
Habitats marins Natura 2000



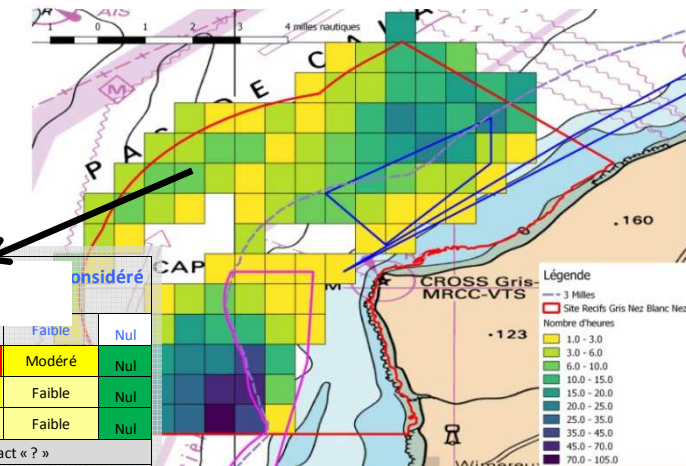
EDITEE LE : 10/2017

**Habitats élémentaires**

- 1110.1 Sables fins propres et légèrement ensablés
- 1110.2 Sables fins propres
- 1110.3 Sables grossiers et graviers
- 1110.4 Espace de vasière
- 1110.5 La roche métallifère en mode exposé
- 1110.6 La roche métallifère en mode abrité
- 1110.7 La roche métallifère en mode isolé

**Habitats génériques**

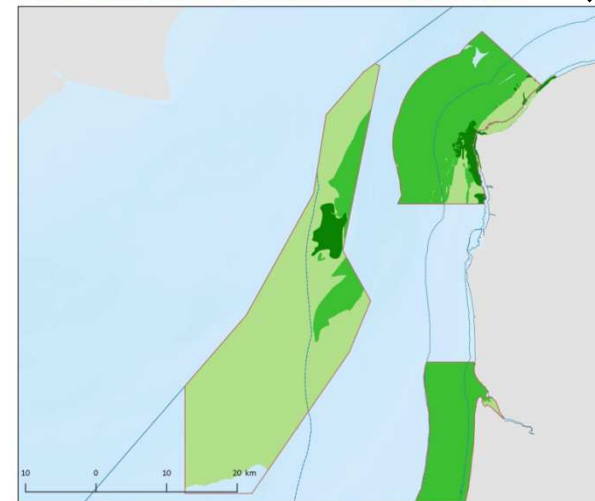
- 1110.400 Roches et blocs corallifères
- 1110.405.01.01 Gravier et sables métallifères exposés et affleurants à l'échelle locale
- 1110.405.01.02 Gravier et sables métallifères abrités
- 1110.405.01.03 Sables grossiers et graviers corallifères
- 1110.405.01.04 Sables fins et graviers corallifères
- 1110.405.01.05 Sables fins et graviers corallifères
- 1110.405.01.06 Sables fins et graviers corallifères
- 1110.405.01.07 Sables fins et graviers corallifères
- 1110.405.01.08 Sables fins et graviers corallifères
- 1110.405.01.09 Sables fins et graviers corallifères
- 1110.405.01.10 Sables fins et graviers corallifères
- 1110.405.01.11 Sables fins et graviers corallifères
- 1110.405.01.12 Sables fins et graviers corallifères
- 1110.405.01.13 Sables fins et graviers corallifères
- 1110.405.01.14 Sables fins et graviers corallifères
- 1110.405.01.15 Sables fins et graviers corallifères
- 1110.405.01.16 Sables fins et graviers corallifères
- 1110.405.01.17 Sables fins et graviers corallifères
- 1110.405.01.18 Sables fins et graviers corallifères
- 1110.405.01.19 Sables fins et graviers corallifères
- 1110.405.01.20 Sables fins et graviers corallifères
- 1110.405.01.21 Sables fins et graviers corallifères
- 1110.405.01.22 Sables fins et graviers corallifères
- 1110.405.01.23 Sables fins et graviers corallifères
- 1110.405.01.24 Sables fins et graviers corallifères
- 1110.405.01.25 Sables fins et graviers corallifères
- 1110.405.01.26 Sables fins et graviers corallifères
- 1110.405.01.27 Sables fins et graviers corallifères
- 1110.405.01.28 Sables fins et graviers corallifères
- 1110.405.01.29 Sables fins et graviers corallifères
- 1110.405.01.30 Sables fins et graviers corallifères
- 1110.405.01.31 Sables fins et graviers corallifères
- 1110.405.01.32 Sables fins et graviers corallifères
- 1110.405.01.33 Sables fins et graviers corallifères
- 1110.405.01.34 Sables fins et graviers corallifères
- 1110.405.01.35 Sables fins et graviers corallifères
- 1110.405.01.36 Sables fins et graviers corallifères
- 1110.405.01.37 Sables fins et graviers corallifères
- 1110.405.01.38 Sables fins et graviers corallifères
- 1110.405.01.39 Sables fins et graviers corallifères
- 1110.405.01.40 Sables fins et graviers corallifères
- 1110.405.01.41 Sables fins et graviers corallifères
- 1110.405.01.42 Sables fins et graviers corallifères
- 1110.405.01.43 Sables fins et graviers corallifères
- 1110.405.01.44 Sables fins et graviers corallifères
- 1110.405.01.45 Sables fins et graviers corallifères
- 1110.405.01.46 Sables fins et graviers corallifères
- 1110.405.01.47 Sables fins et graviers corallifères
- 1110.405.01.48 Sables fins et graviers corallifères
- 1110.405.01.49 Sables fins et graviers corallifères
- 1110.405.01.50 Sables fins et graviers corallifères



Sensibilité	Type	Impact			
		Fort	Moderé	Faible	Nul
Forte	Sensibilité des espèces	Fort	Fort	Modéré	Nul
		Fort	Modéré	Faible	Nul
Inconnue	Inconnue	Modéré	Faible	Faible	Nul
		= valeur du type d'impact « ? »			

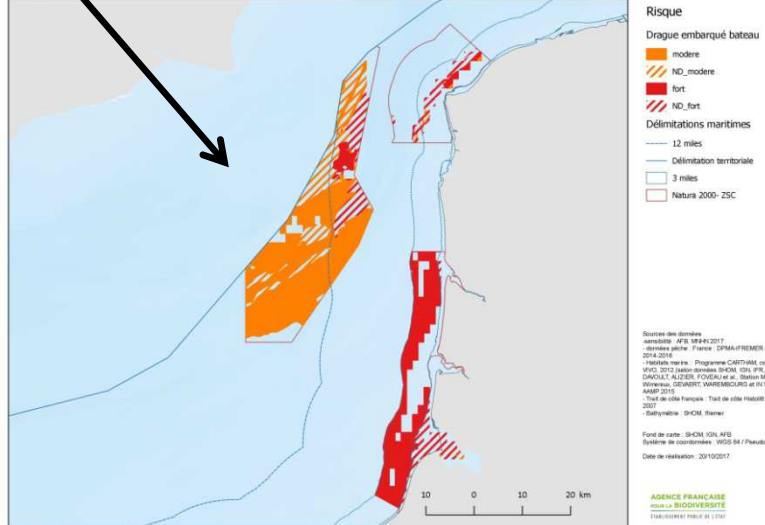
## Carte de la sensibilité des habitats

RECIFS GRIS-NEZ-BLANC-NEZ, RIDENS ET DUNES HYDRAULIQUES DU DETROIT DU PAS-DE-CALAIS  
Sensibilité des habitats d'intérêts communautaires à l'abrasion et à la perturbation physique



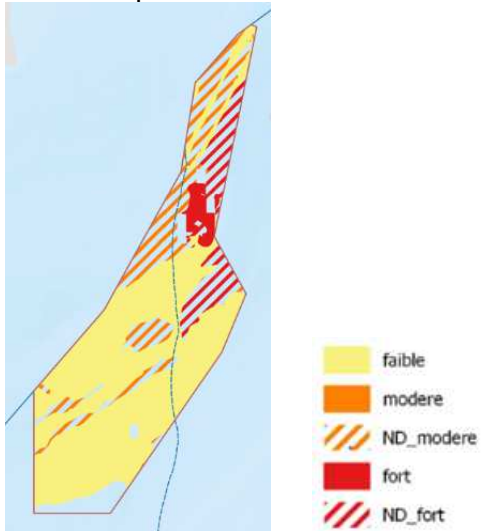
## Carte des risques de dégradation

RECIFS GRIS-NEZ-BLANC-NEZ, RIDENS ET DUNES HYDRAULIQUES DU DETROIT DU PAS-DE-CALAIS, BAIE DE CANCHÉ ET COULOUR DES TROIS ESTUAIRES  
Risque de dégradation des habitats d'intérêt communautaire lié à la pêche à la drague



## Analyses des risques « pêche »

EXEMPLE :

LE CHALUT DE FOND A POISSONS DEMERSAUX ET PELAGIQUES		
<p>Carte des risques identifiés</p> 	<p>Activité sur le site*</p>	<p>Forte (36 navires), pour l'ensemble des chalutiers de fond</p>
	<p>Dépendance spatiale au site*</p>	<p>Faible (11,7%), pour l'ensemble des chalutiers de fond</p>
	<p>Risque sur les habitats</p>	<p><b>Fort</b> sur les Ridens et les roches et blocs circalittoraux</p> <p><b>Modéré</b> sur les sables grossiers et graviers circalittoraux</p>
	<p>Superposition avec les enjeux prioritaires/forts</p>	<p><b>Oui</b> enjeu fort sur les Ridens + enjeux moyens à l'est du site</p>
	<p>Remarques</p>	<p>Activité de pêche au chalut de fond très faible au niveau des Ridens.</p>
<p><b>Conclusion</b></p>	<p>Réflexion à mener sur les pratiques de pêche sur les Ridens et sur les roches et blocs circalittoraux au nord-est et sud-est des Ridens.</p>	

\* source : VALPENA, 2013

## Points divers

---

- ❖ **Opportunité de classer le site Ridens et dunes hydrauliques du détroit du Pas-de-Calais en ZPS (enjeux oiseaux marins)**

## Prochaines étapes

---

- ❖ **Groupe de travail pour la définition des objectifs (objectifs à long terme + objectifs opérationnels) le 03/12/2019**
- ❖ **Cycle de réunions pour définir les mesures de gestion début 2020**
- ❖ **Validation du DOCOB 2e semestre 2020**



**Merci de votre  
attention**



MINISTÈRE  
DE LA TRANSITION  
ÉCOLOGIQUE  
ET SOLIDAIRE



**AGENCE FRANÇAISE  
POUR LA BIODIVERSITÉ**

**ÉTABLISSEMENT PUBLIC DE L'ÉTAT**