



Baie de Seine orientale (SIC) Littoral augeron (ZPS)

Usages marins et méthodologies d'études



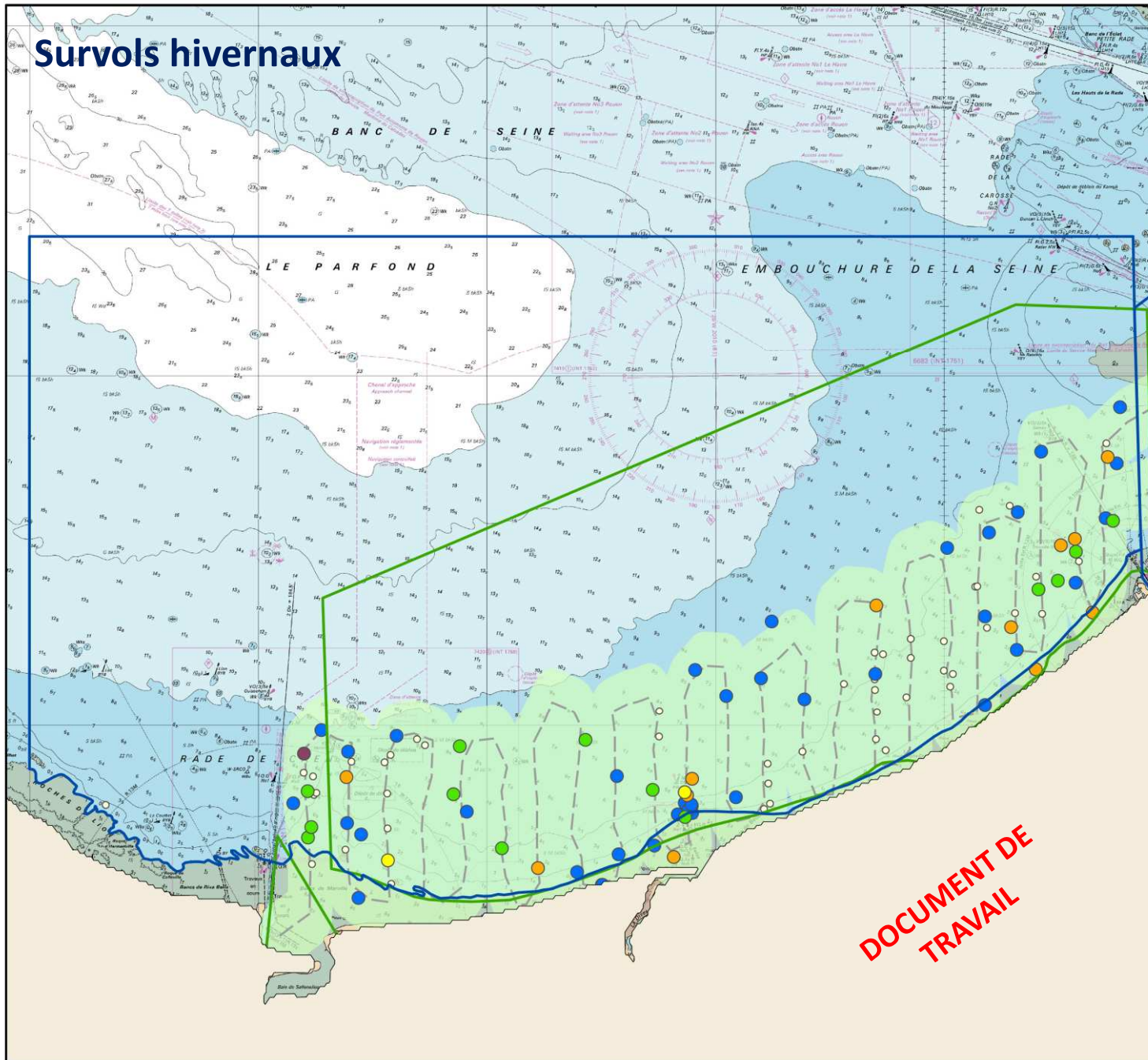
Comité de pilotage – 17 décembre – Merville-Franceville

Principales activités identifiées sur les sites ou à proximité

- Pêche professionnelle
- Activités industrielles (granulats marins, immersion de sédiments, EMR)
- Transport maritime (marchandises et passagers)
- Plaisance et sports nautiques (voile, kayak, jet ski, plongée sous-marine...)
- Pêche récréative (embarquée, pêche/chasse sous-marine)
- Défense nationale
- Action de l'Etat en mer

→ Données existantes et données complémentaires à acquérir

Usages divers / observations ULM



- SIC (Dir. Habitats-faune-flore)
- ZPS (Dir. Oiseaux)
- Secteur d'observation ULM (prospection par transect)

Usages nautiques observés en survols ULM

Cumul de 14 journées entre 2007 et 2010

- Pêche professionnelle
- Plaisance moteur
- Plaisance voile
- Transport passager
- Sports nautiques
- Bouée pêche

0 1,5 3 6 Kilomètres

0 0,5 1 2 Milles nautiques

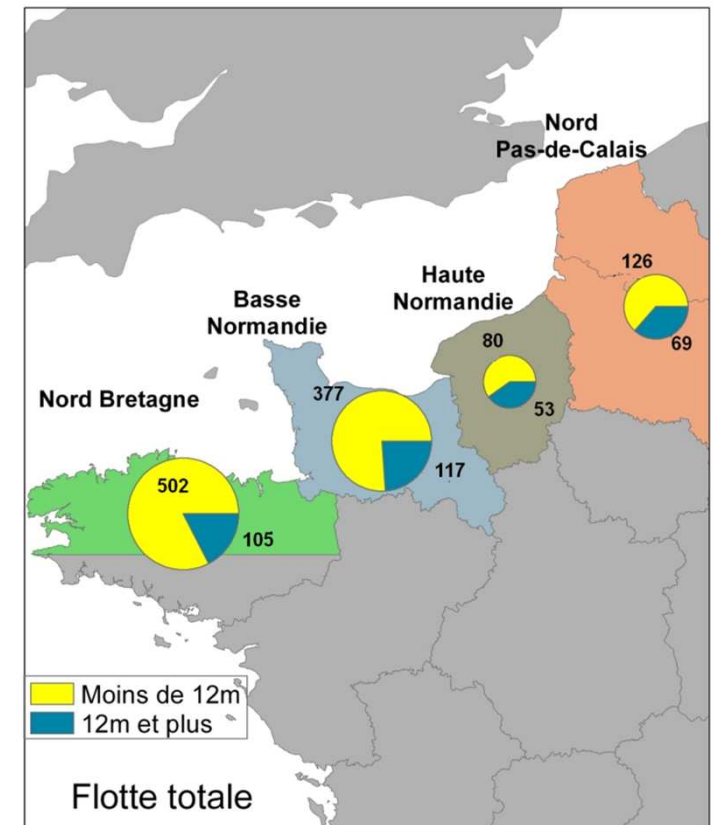
Sources de données :
 Observations ULM campagne macreuse 2007-2010
 Périmètre Natura 2000 : INPN, 2011
 ScanLittoral-IGN SHOM 2010

Pêche professionnelle

X
Hors

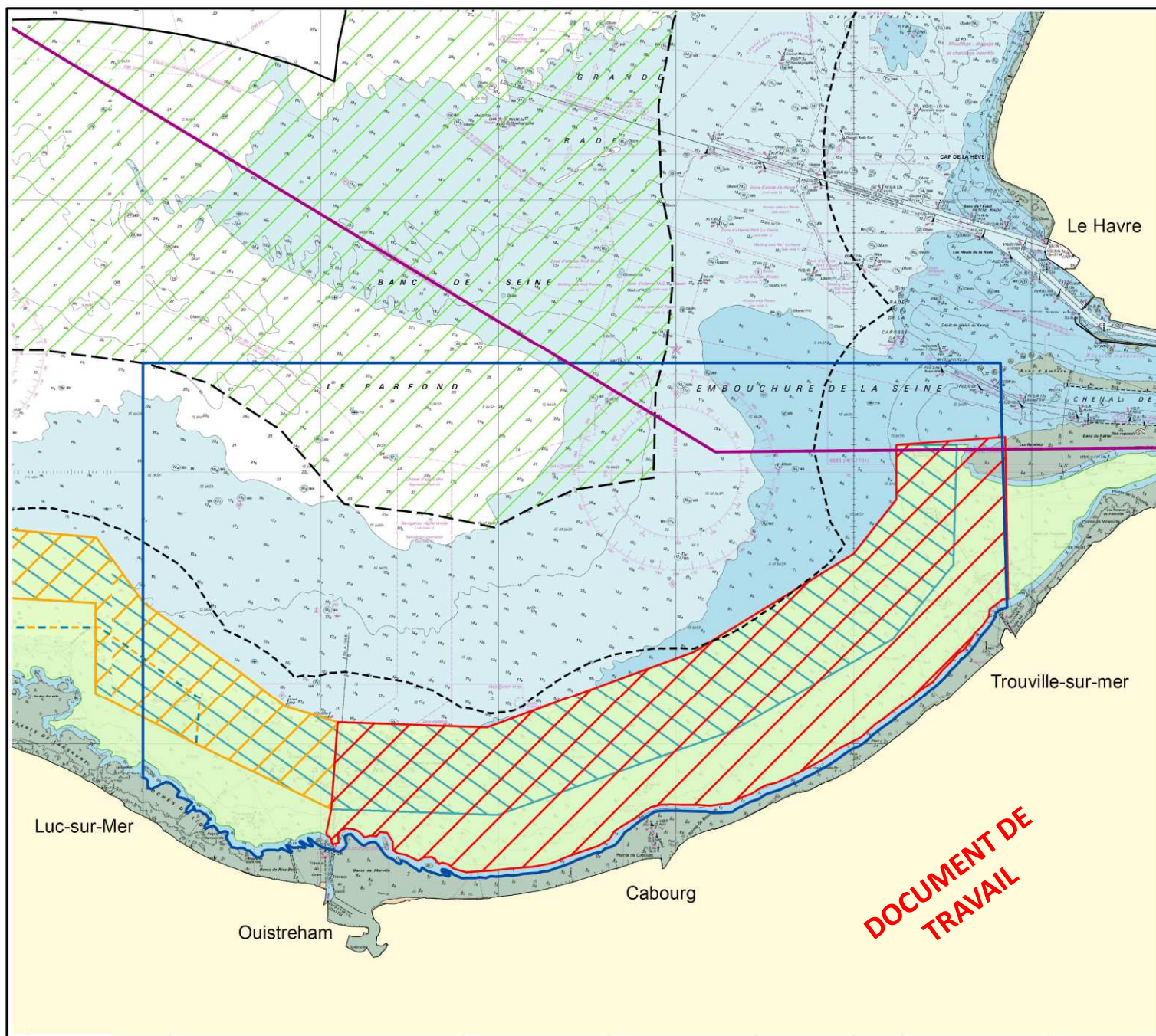
X
Dans

- Basse-Normandie : 494 navires et 1149 pêcheurs embarqués (SIH 2013, synthèse des flottilles 2011)
- Haute-Normandie : 133 navires et 493 pêcheurs
- Diversité des pratiques sur les sites Natura 2000 :
 - Arts dormants (casier, filet, palangre, ligne)
 - Arts trainants (dragage, chalut)
 - Estuaire (tamis à civelle, chalut crevette grise)
- Une majorité de navires de taille < 12 m
- Droits historiques de navires étrangers







Nécessité d'identifier et spatialiser les métiers de pêche, et d'estimer l'importance du site en termes socio-économiques

Pêche professionnelle embarquée – principales réglementation



 Baie de Seine orientale

Limites administratives

-  12 milles nautiques
-  6 milles nautiques
-  3 milles nautiques
-  Limite de compétences CRPM


Chalutage dérogatoire autorisé

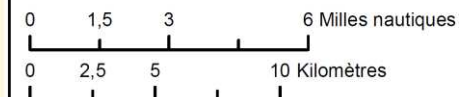
Arrêté 58/2007 réglementant l'usage des filets remorqués à moins de 3 MN de la basse-mer

-  Lançon
-  Crevette grise
-  Maquereau
-  Seiche et divers (sole)
-  Limite 15 avril - 15 juin

Droits historiques

Régl. CE 2371/2002 relatif à la conservation et l'expl. durable des ressources halieutiques dans le cadre de la PCP

-  Accès autorisé aux navires étrangers (Belgique, Pays Bas)



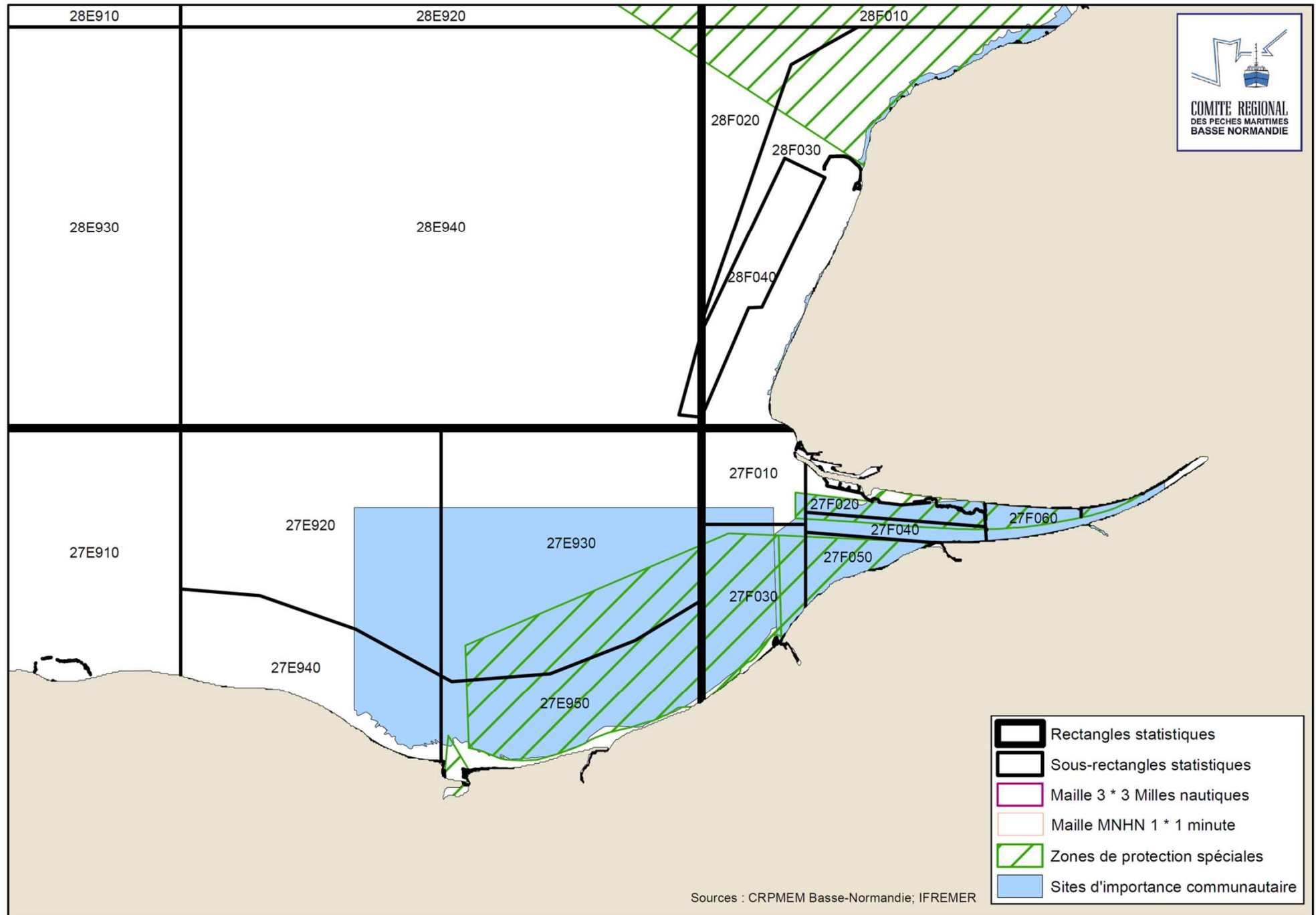
DOCUMENT DE TRAVAIL

Pêche professionnelle

Données existantes

- Synthèse des flottilles (SIH – Ifremer), sur la base de données déclaratives et d'enquêtes activités, à l'échelle des rectangles statistiques
-> **Echelle non adaptée aux navires non-géolocalisés (<12m)**
- Fiches SIH de bilan des activités (estimation à l'échelle du site Natura 2000)
-> **fiche non disponible / non validée**
- Observatoire de la pêche maritime (sous-carroyage) dans le cadre de Port 2000 : observatoire des activités de pêche (CSLN / CLPM Antifer-Le Havre / CRPMEM HN)
-> **Echelle non adaptée aux navires non-géolocalisés**

Echelle des sources de données

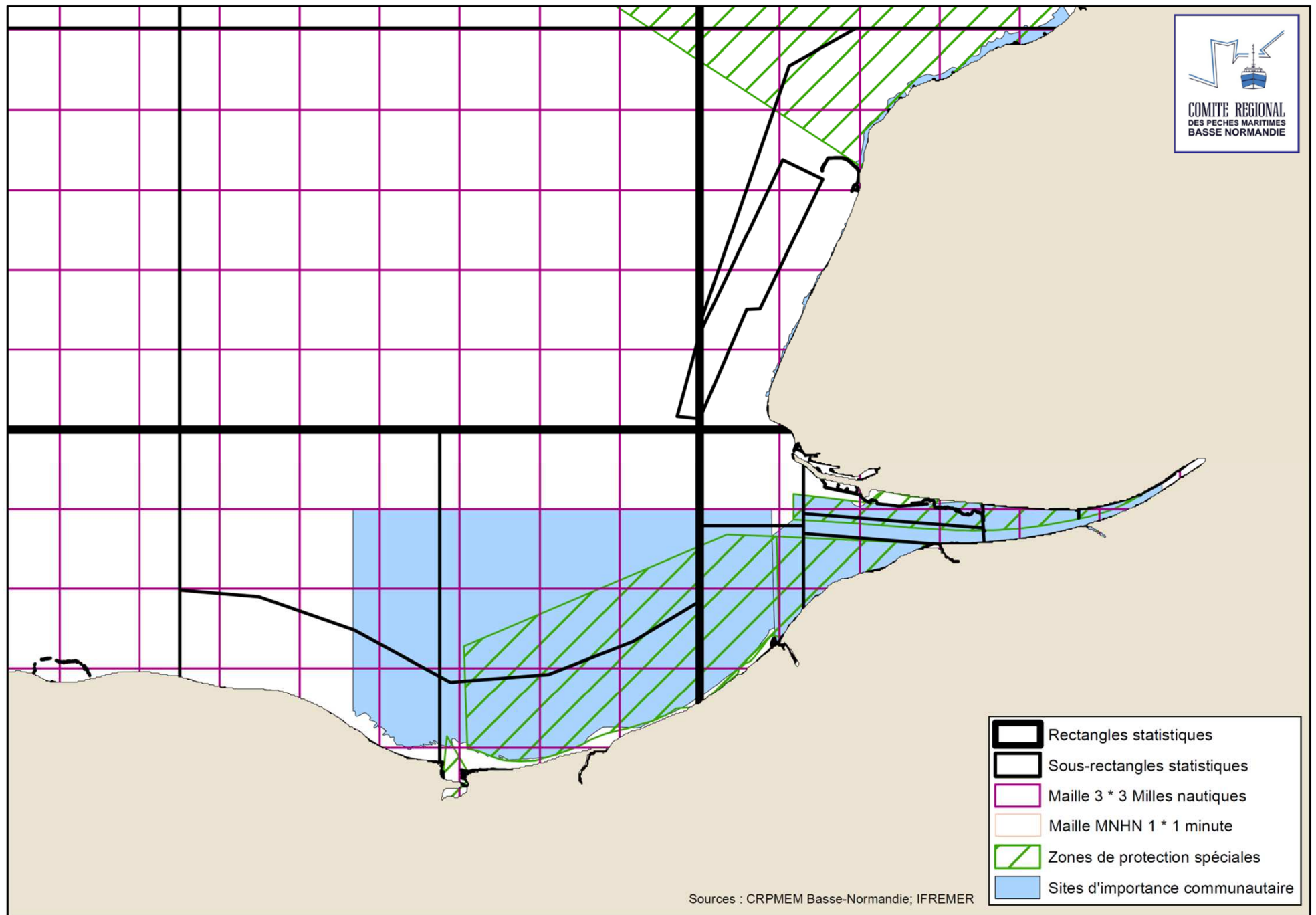


Pêche professionnelle

Données existantes

- Synthèse des flottilles (SIH – Ifremer), sur la base de données déclaratives et d'enquêtes activités, à l'échelle des rectangles statistiques
-> **Echelle non adaptée aux navires non-géolocalisés (<12m)**
- Fiches SIH de bilan des activités (estimation à l'échelle du site Natura 2000)
-> **fiche non disponible / non validée**
- Observatoire de la pêche maritime (sous-carroyage) dans le cadre de Port 2000 : observatoire des activités de pêche (CSLN / CLPM Antifer-Le Havre / CRPMEM HN)
-> **Echelle non adaptée aux navires non-géolocalisés**
- Projet des CRPMEM : étude de spatialisation des activités à une échelle de 3 milles nautiques à partir d'enquêtes exhaustives auprès des navires
-> **Travaux en cours**

Echelle des sources de données



Pêche professionnelle

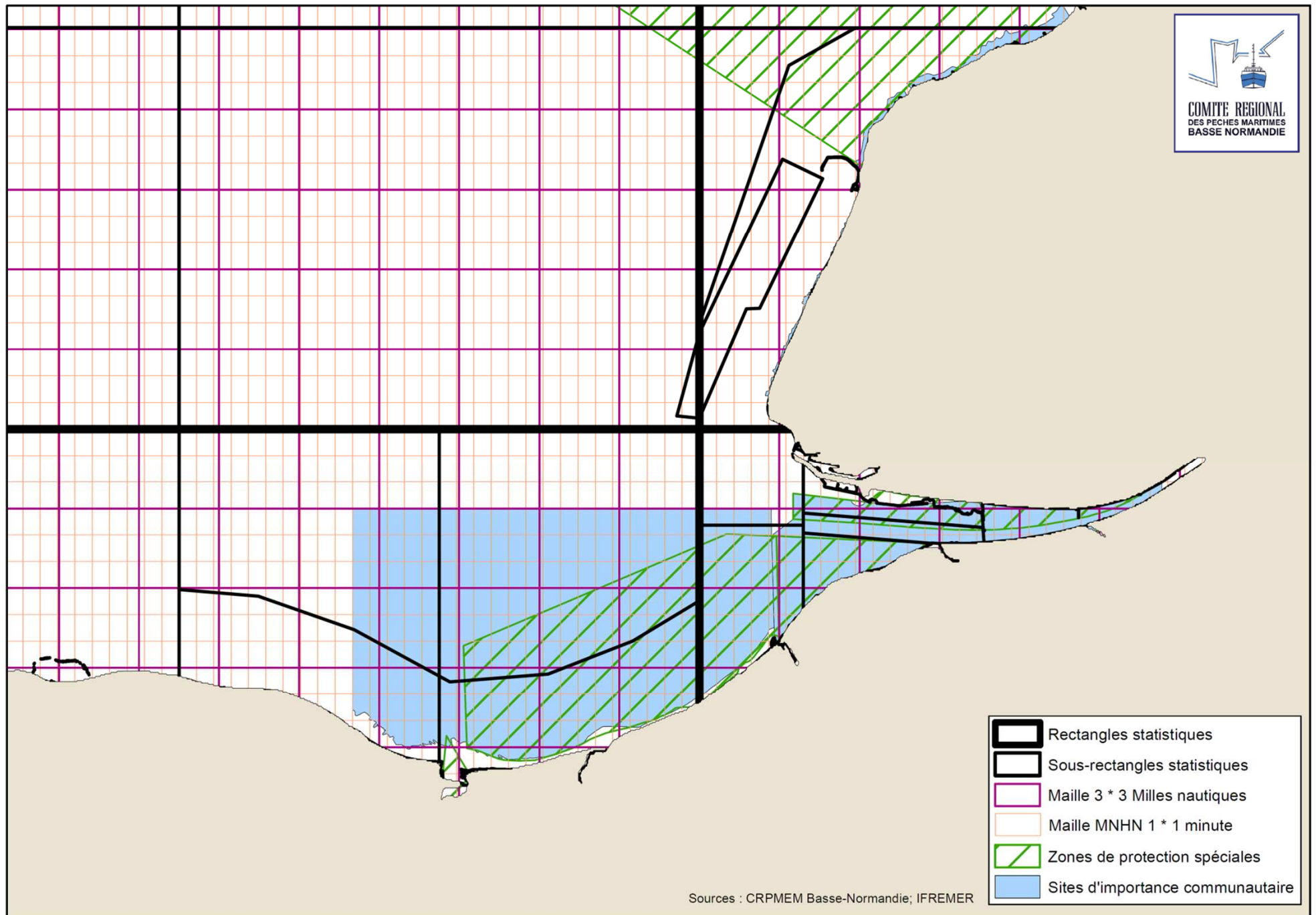
Méthodologie proposée

- Synthèse des données existantes (IFREMER SIH, CRPMEM, CSLN, France Agrimer, Organisation de producteurs....)
- Pour une précision adaptée au site : **enquêtes auprès des professionnels**
Echelle de travail proposée (préconisation MNHN) : 1 min longitude * 1 min latitude
- Méthode : échantillonnage navires, enquêtes, agrégation des données (anonymat), analyses cartographiques, présentation aux professionnels pour validation
- Echantillonnage ciblé : navires non-géolocalisés, métiers mal décrits ou potentiellement les plus impactants sur les habitats
- Proposition d'élargir l'étude à l'estuaire de Seine

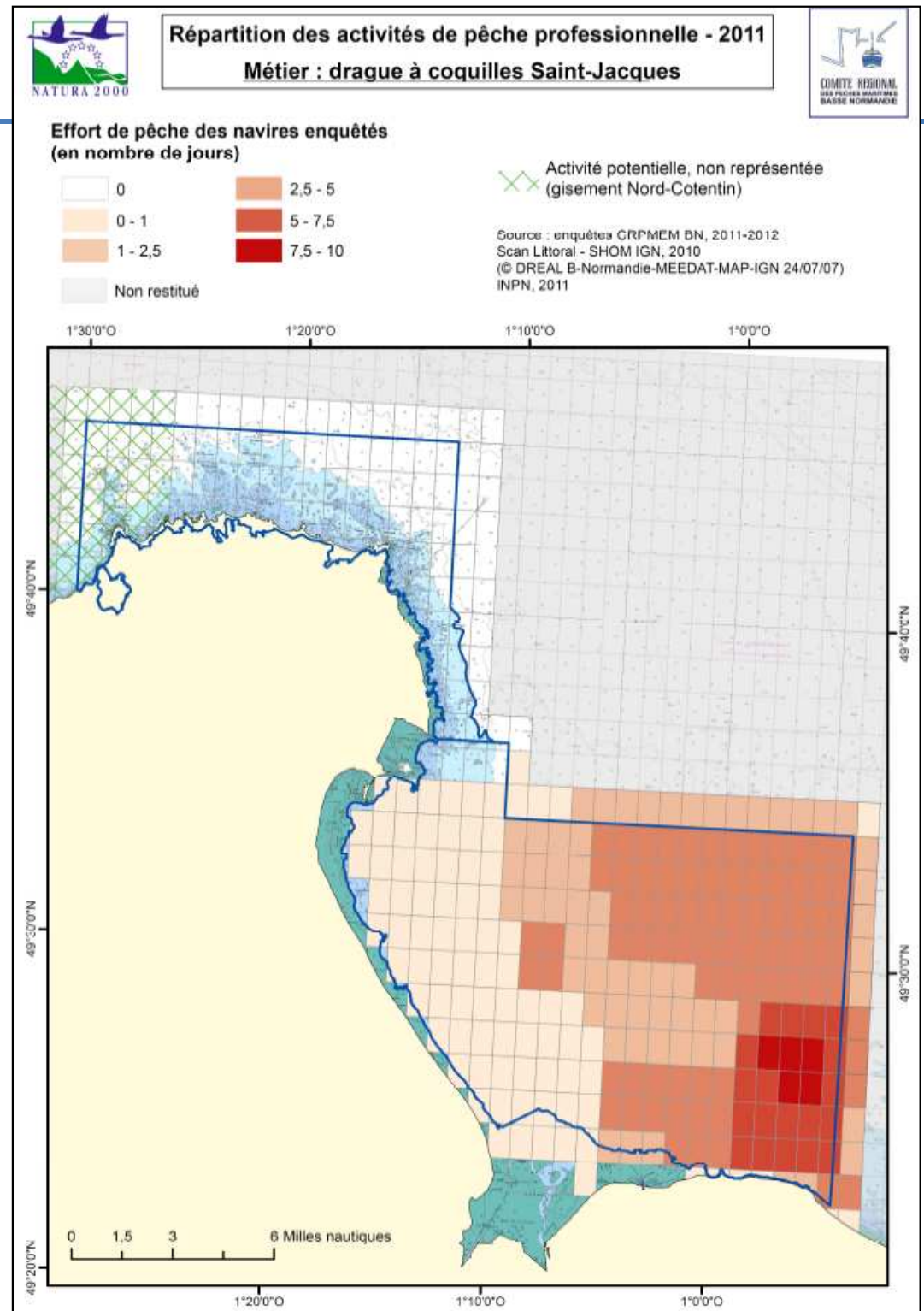


Méthodologie d'enquêtes mise en œuvre sur les sites « Baie de Seine occidentale » et « Récifs et marais arrière-littoraux du cap Lévi à la pointe de Saire »

Echelle des sources de données



Pêche professionnelle



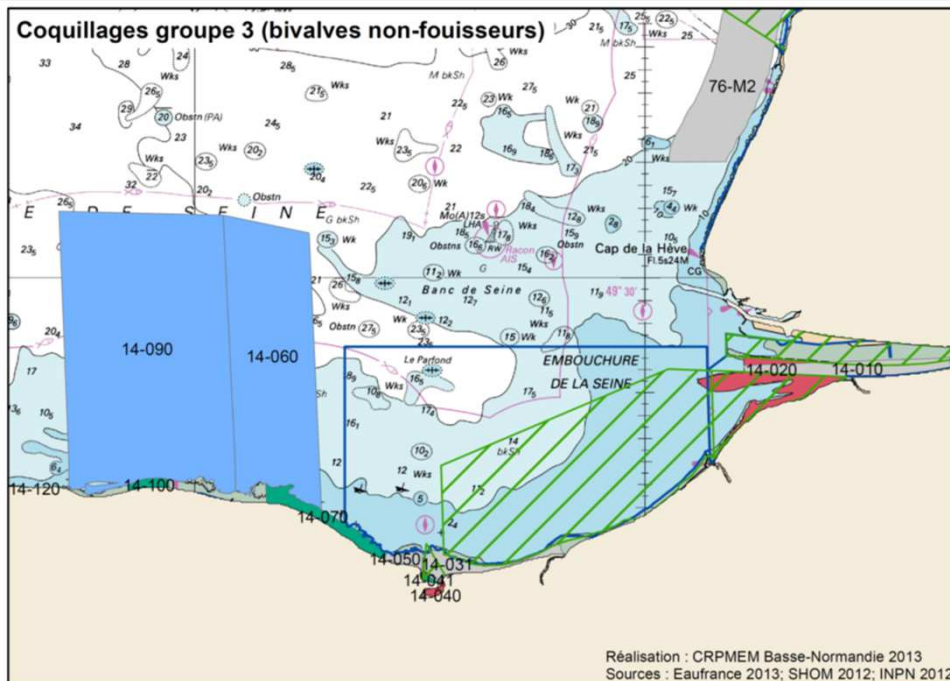
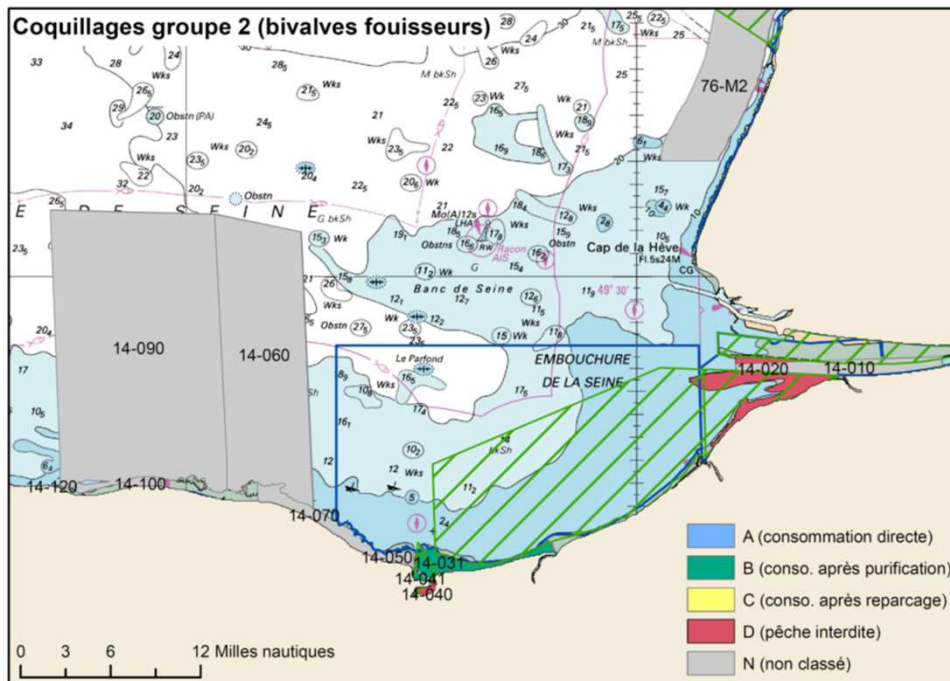
Exemple de résultats attendus pour la spatialisation des activités de pêche

(CRPMEM BN, enquêtes 2011 pour les sites « baie de Seine occidentale » et « Récifs et mariais arrière-littoraux du cap Lévi à la pointe de Saire »)

Pêche à pied professionnelle / cultures marines

X
Hors

X
Dans

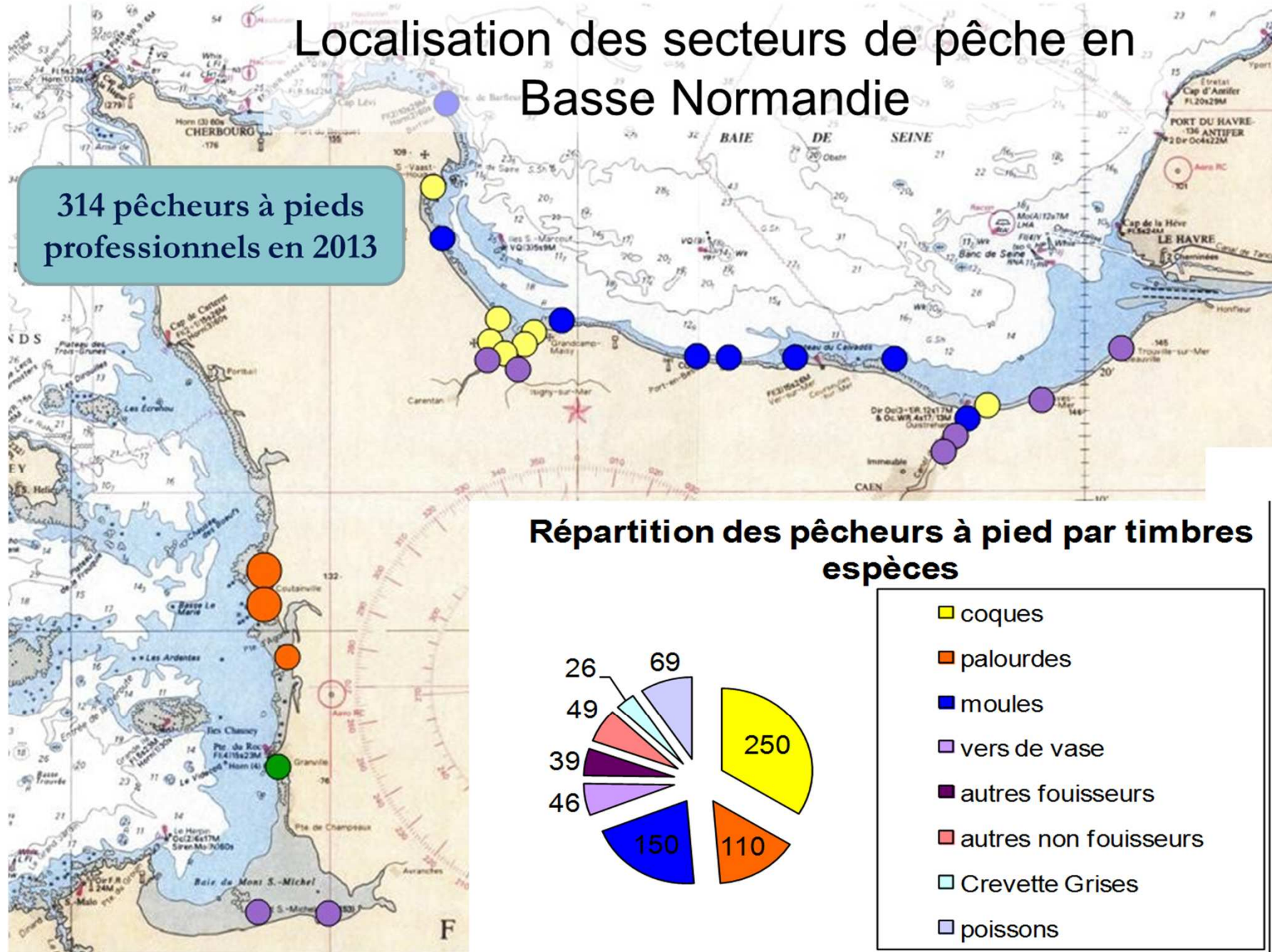


- Parcs ostréicoles dans le secteur Asnelles, Meuvaines, Ver-sur-Mer (hors sites) : environ 60 ha pour une production de 1000 t / an (CRC, 2010)
 - Pêche à pied professionnelle :
 - Gisement de coques de Merville-Franceville (dernière ouverture en 2011)
 - Gisement de moules
 - Exploitation de vers de vase
- > Dépendance aux classements sanitaires des zones de production

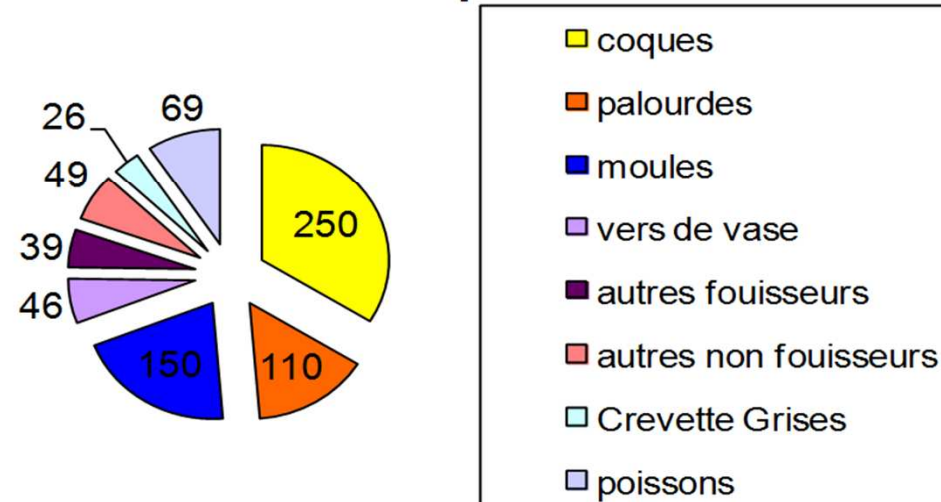
Pêche à pied professionnelle

Localisation des secteurs de pêche en Basse Normandie

314 pêcheurs à pieds professionnels en 2013



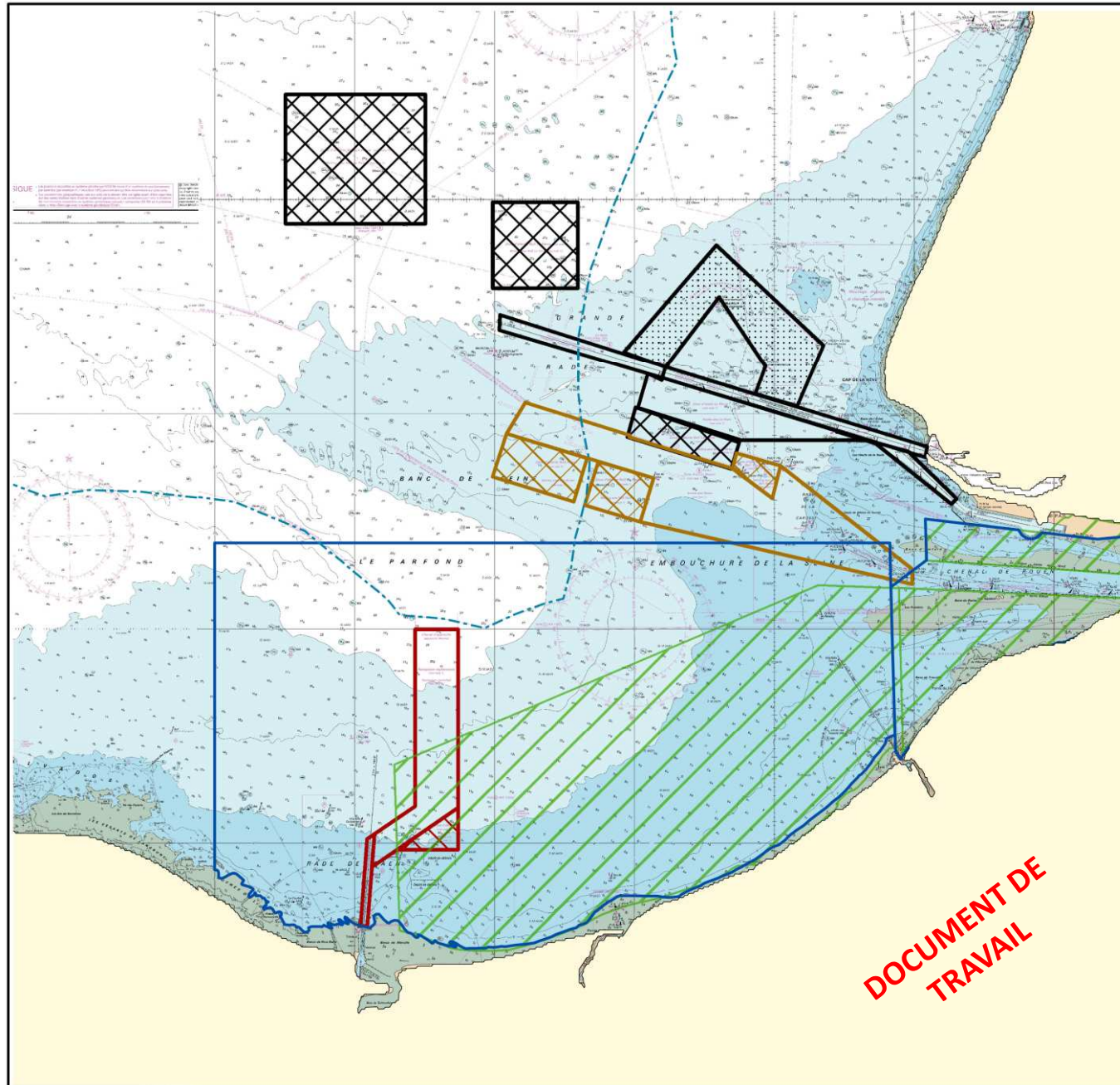
Répartition des pêcheurs à pied par timbres espèces





Transport maritime

X
Hors


X
Dans



Périmètres Natura 2000

-  SIC (Directive habitats-faune-flore)
-  ZPS (Directive oiseaux)




Réglementation de la navigation

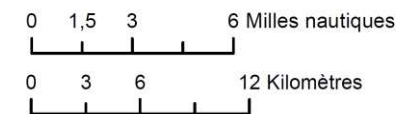
-  Limite indicative 7 milles nautiques (accès réglementé hydrocarbures)

Ports

-  LE HAVRE
-  ROUEN
-  OUISTREHAM

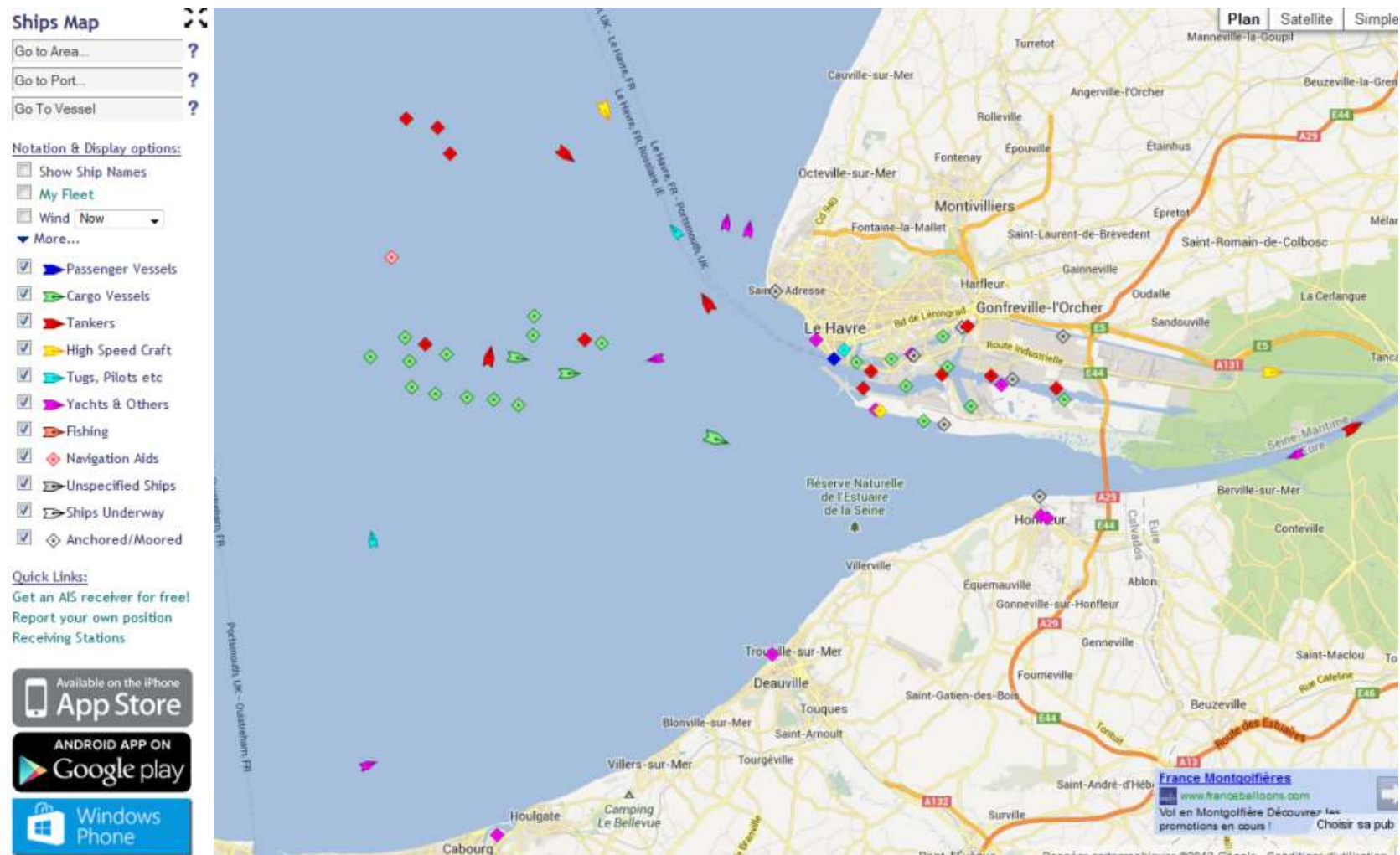
Fonction des zones

-  Canal d'accès
-  Zone d'attente
-  Canal de dégagement



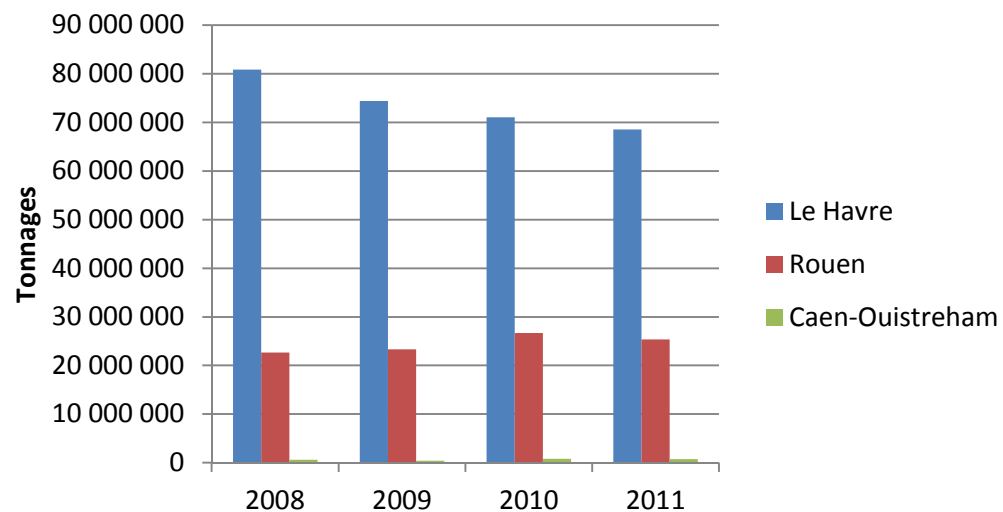
Transport maritime

Exemple de stationnement des navires, le 9 août 2013 à 11h (source *Marine traffic*)



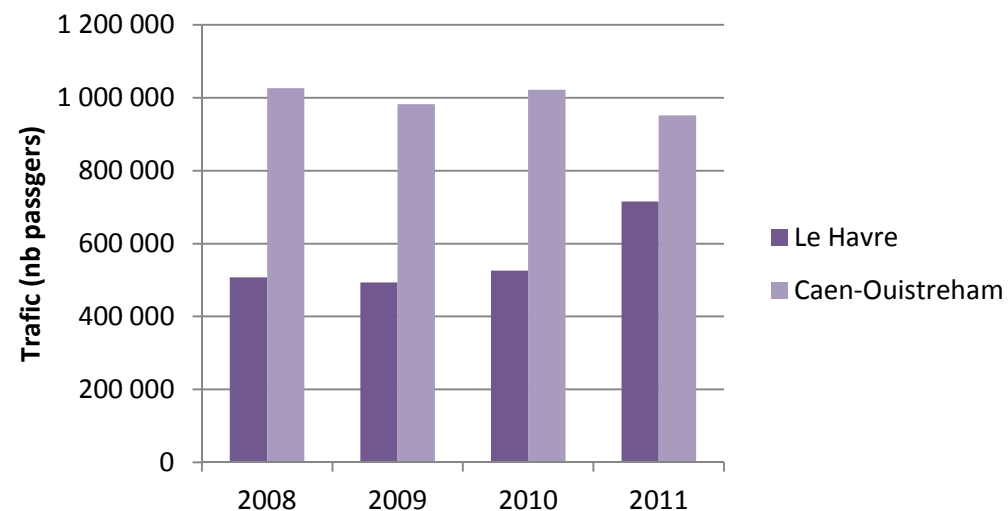
Transport maritime

Trafic marchandise annuel



Bilan des fréquentations des ports (sources GPM Le Havre; GPM Rouen; port de Caen-Ouistreham)

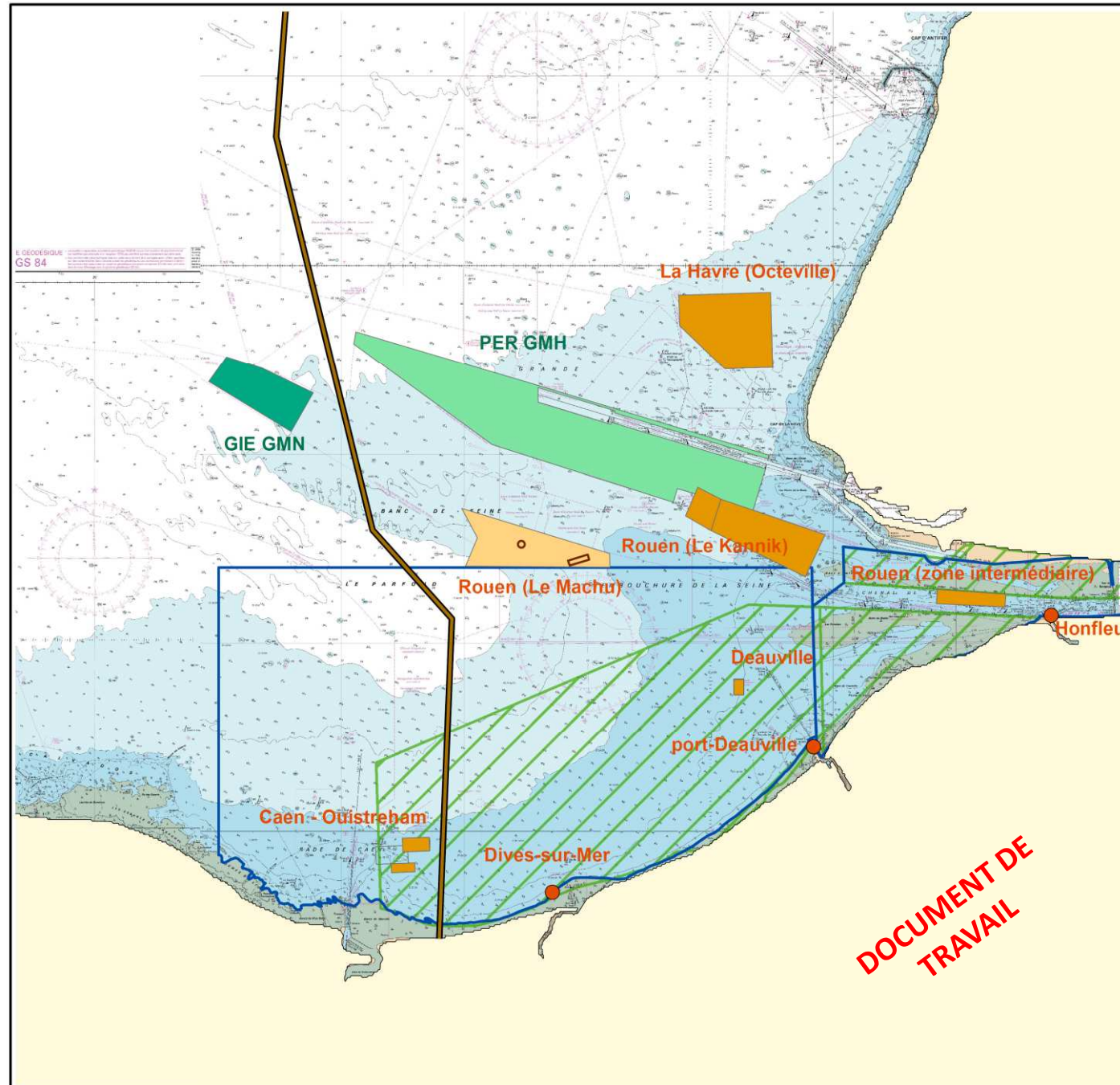
Transport de passagers



Activités industrielles

X
Hors

X
Dans



Périmètres Natura 2000

- SIC (Directive habitats-faune-flore)
- ZPS (Directive oiseaux)

Immersion de sédiments

- Sites de dépôt en mer
- Ancien site Caen-Ouistreham
- Expérimentation (alternative Kannik)
- Rejet par refoulement hydraulique

Extraction de granulats

- Expérimentation (Permis de recherche)
- Projet (demande exploitation en cours)

Câble sous-marins

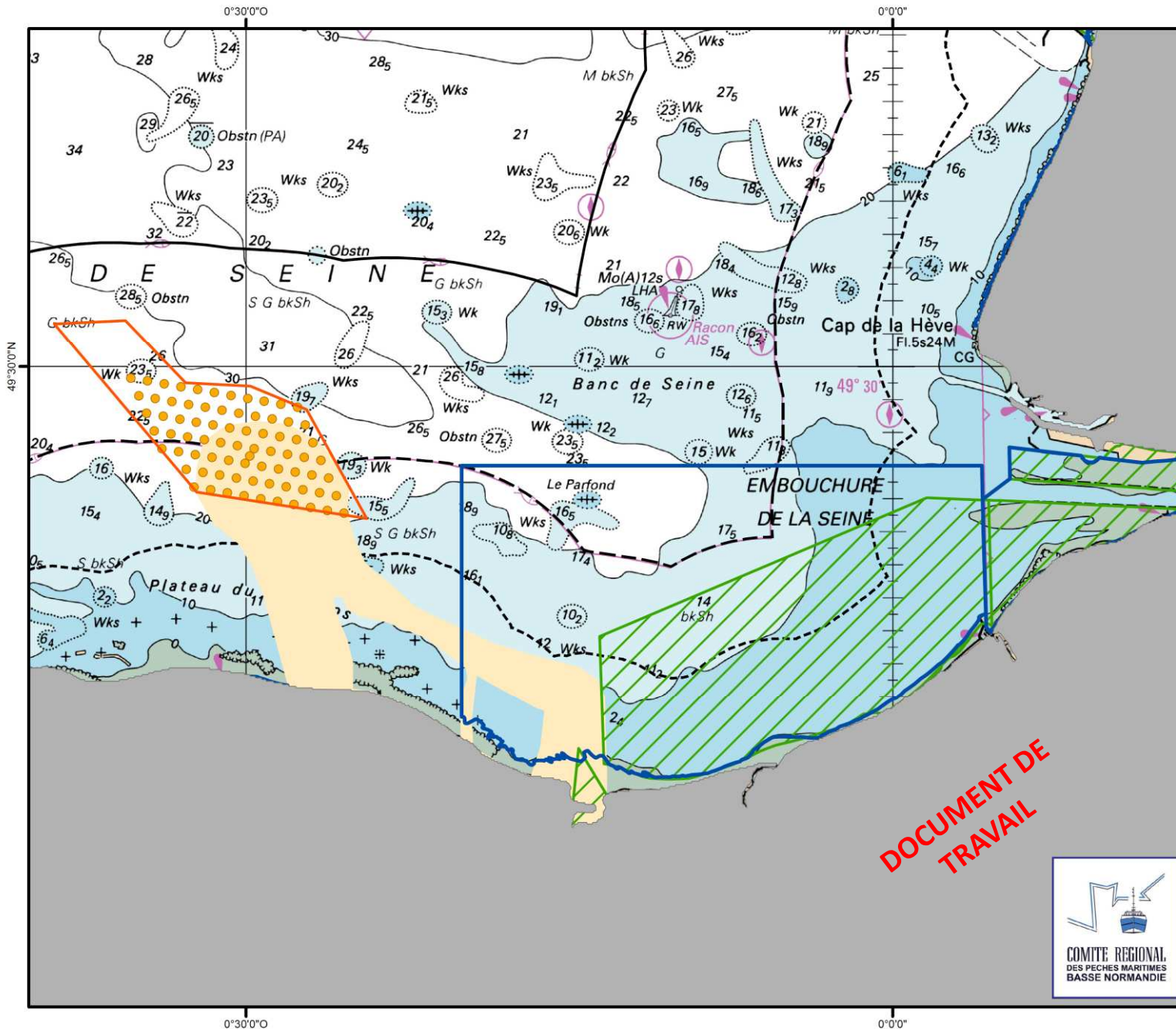
- Projet de liaison France - Royaume-Uni



Parc éolien / EMR

X
Hors

X
Dans



Projet éolien Courseulles-sur-Mer

- Natura 2000 - SIC
- Natura 2000 - ZPS

Limites administratives

- 12 Milles nautiques
- 6 Milles nautiques
- 3 Milles nautiques

Projet éolien

- Zone appel d'offre
- Eoliennes
- Zone d'étude câble

DOCUMENT DE TRAVAIL



Réalisation : CRPMEM BN, 2013
Sources : EDF; WPD; SHOM; trait de côte Histolitt; INPN;

Action de l'Etat en mer / Défense nationale

X
Hors

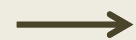
X
Dans

Action de l'Etat en mer

- Sécurité maritime et sauvetages
- Prévention et lutte contre les pollutions
- Surveillance et contrôle des pêches
- Restrictions locales de certains usages sur les sites (mouillage, dragage, plongée)

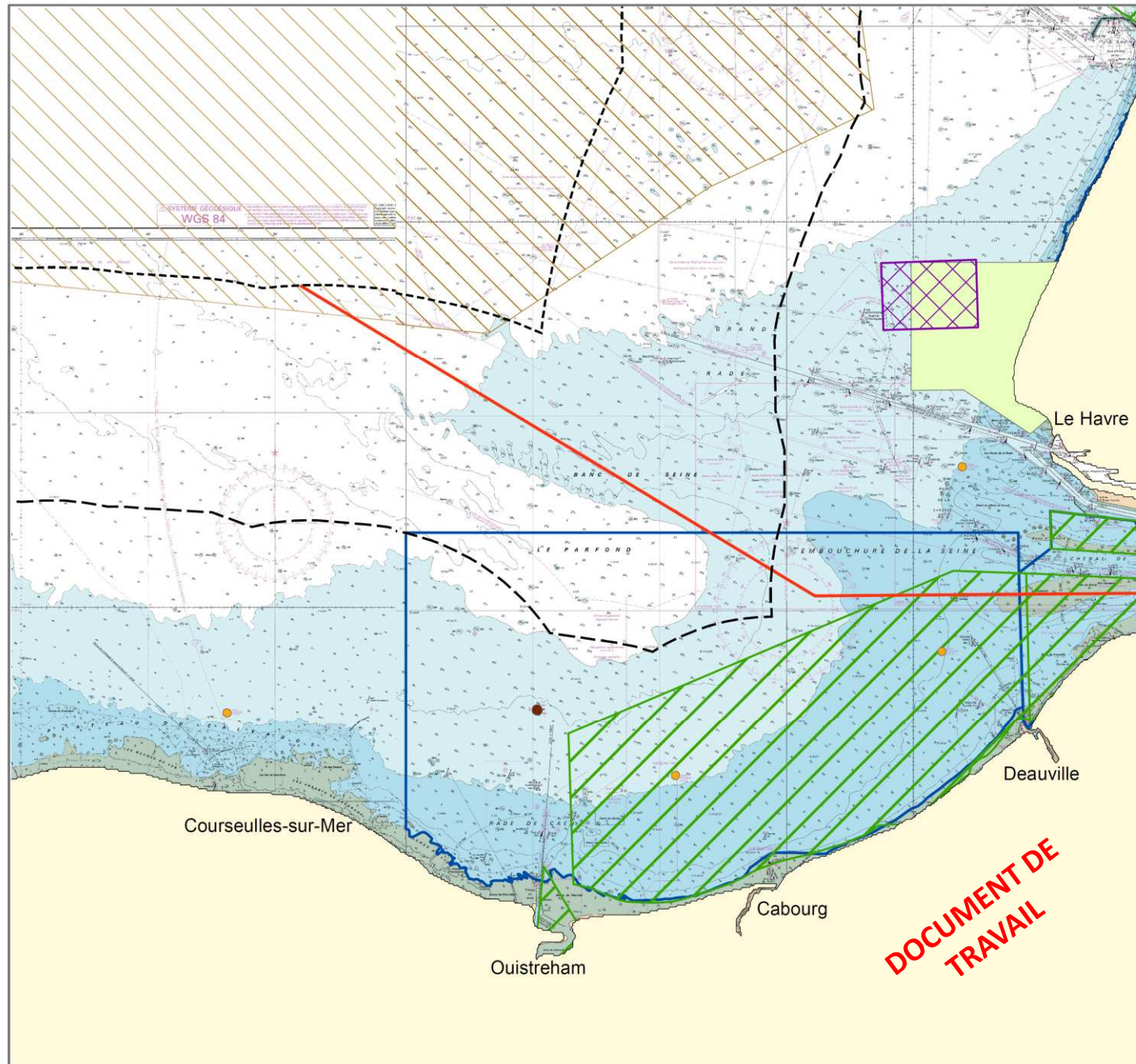
Défense Nationale

- Navires : surveillance, défense, assistance, sauvetage, lutte anti-pollution
- Plongée : exercices, recherche et neutralisation d'explosifs
- Aéronefs : surveillance, assistance, exercices
- Zone de tirs D82 à proximité



Référentiel technique en cours de finalisation (Agence des AMP) pour aider à la prise en compte des usages de Défense dans les AMP.

Action de l'Etat en mer / Défense Nationale



Périmètres Natura 2000

- ZPS (Directive oiseaux)
- SIC (Directive habitats-faune-flore)

Limites administratives

- 6 milles nautiques
- 12 milles nautiques
- Limite Haute et Basse-Normandie (compétences Préfets, CRPMEM...)

Instructions nautiques

- Zone de tirs D82
- Site de dépôt temporaire d'explosifs
- Mouillage, dragage et chalutage interdits (Arrêté 160/61)
- Dragage et mouillage interdits (Arrêté 03/2002 clapage Octeville)
- Pêche, plongée, mouillage interdits (Epave, Arrêté 12/96)

0 1,5 3 Milles nautiques

Réalisation : CRPMEM Basse-Normandie, 2013
Sources : SHOM 2012; INPN 2012

Plaisance et loisirs nautiques

■ Navigation de plaisance

- 54 000 bateaux de plaisance immatriculés en Basse-Normandie et 45 000 en Haute-Normandie (INSEE, 2012)
- Nombreux ports sur le pourtour des sites Natura 2000
- Nombreux navires stockés à terre : recensement difficile

■ Sports nautiques

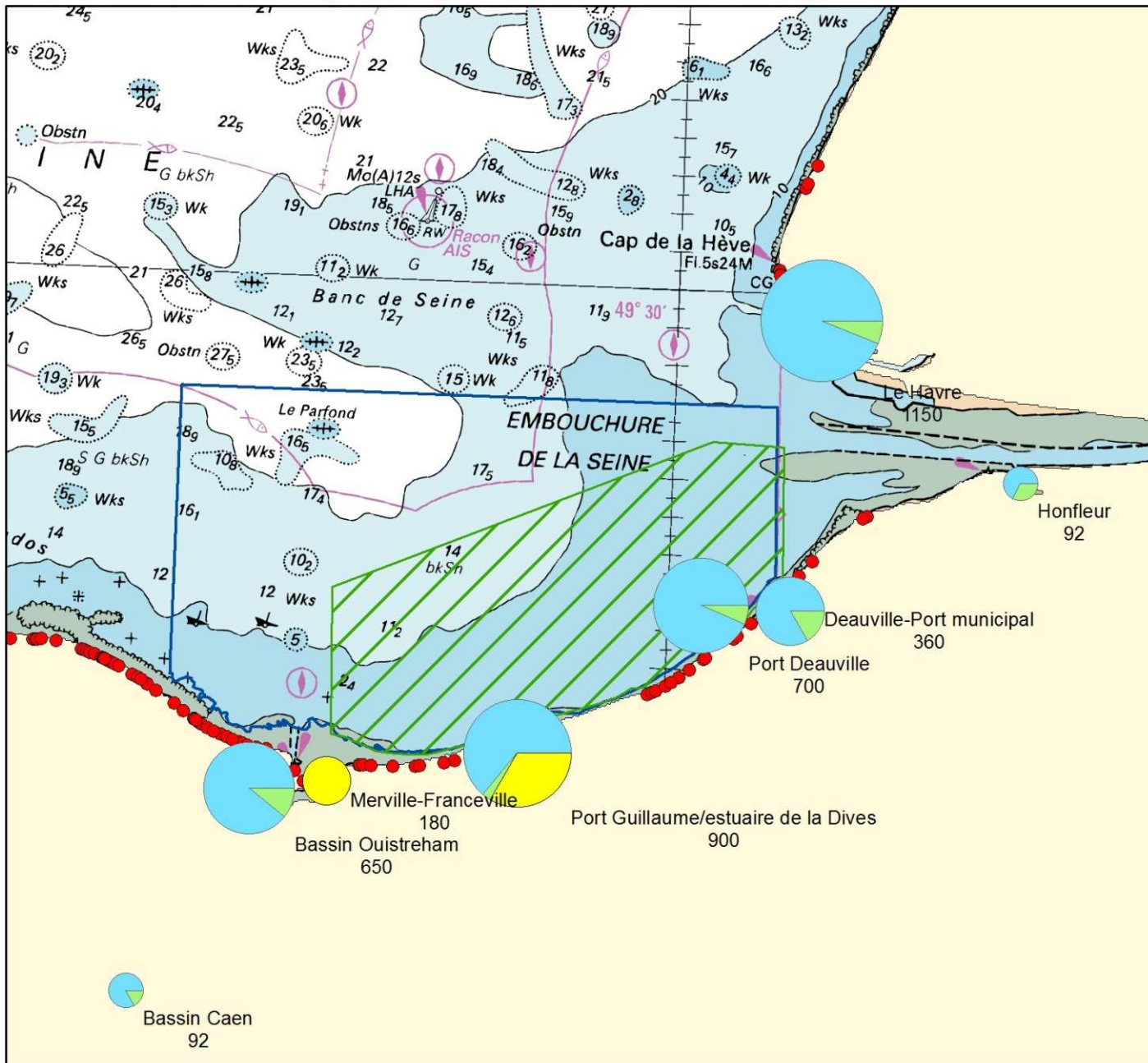
- Activités variées (voile, kayak, VNM, kite surf, plongée sous-marine...)
- Pratique libre ou encadrée
- Nombreuses manifestations nautiques

Offre de sports et loisirs nautiques dans le Calvados
(source : calvados-nautisme.com)

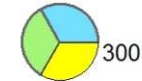


Plaisance et loisirs nautiques

Capacités d'accueil des ports de plaisance et sites de mouillages



Capacités d'accueil



- Places de port
- Places visiteurs
- Mouillages

● Accès / cales de mise à l'eau

 ZPS - Directive oiseaux

 SIC - directive Habitats Faune Flore

0 2,5 5 10 Kilomètres

0 1,5 3 6 Milles nautiques

Plaisance et loisirs nautiques

- **Pêche récréative**

- Pêche plaisance embarquée (ligne, casier, filet, palangre)
- Pêche/chasse sous-marine
- Pêche à pied sur les estrans en périphérie
(comptages entre Graye-sur-Mer et Ouistreham réalisés par le CPIE Vallée Orne et le GEMEL)



Boileau, AAMP

- **Chasse sur le DPM** : en périphérie (association la Sauvagine entre Seulles et Touques)

- **Méthodologies proposées**

- **Synthèse des données existantes** (comités départementaux du tourisme, capitaineries des ports, fédérations sportives, associations d'usagers des ports ou sites de mouillage...)
- **Entretiens et rencontres de terrain** (responsables des fédérations, représentants des différentes activités) ➡ Enquêtes individuelles chronophages et non-indispensables
- **Suivis de fréquentation** (comptages depuis sémaphores de Villerville ou de La Hève, ou depuis des points de vue). Méthodologie testée dans l'ouest de la baie de Seine.

CONCLUSION

- Nombreuses activités professionnelles et de loisir
- Connaissance de l'importance et de la répartition des pratiques à améliorer
- Premiers éléments de l'état des lieux à compléter / discuter
- Méthodologies proposées à discuter / valider
- Poursuite des travaux et prises de contact suite à l'installation du COPIL