



Groupe de travail

« Activités socio-économiques »

Littoral seino-marin (ZPS)



Fulmar boréal



Mouette tridactyle



Goéland argenté

©M. Remaud, AFB



Fou de Bassan

©S. Poncet, AFB



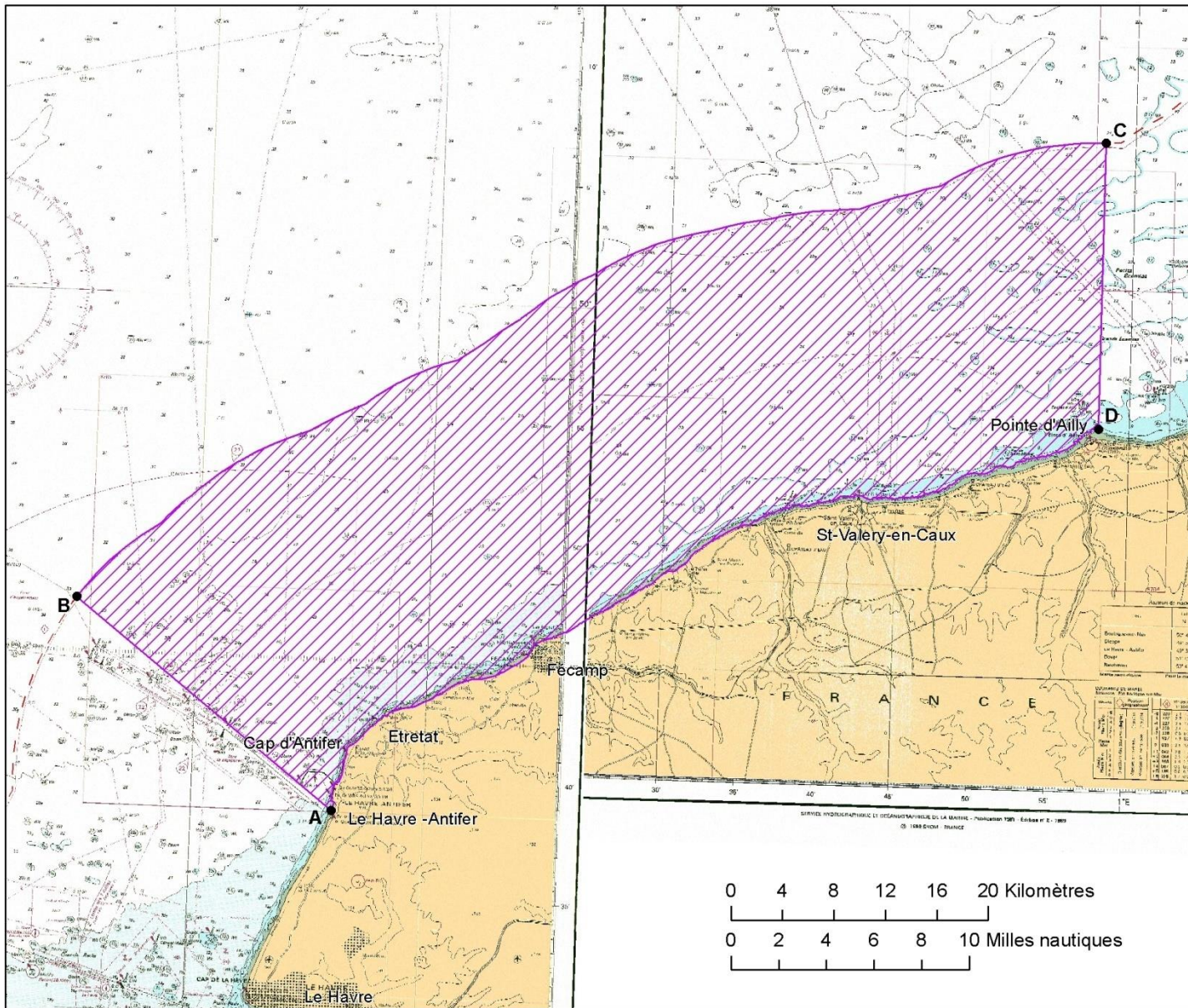
Pingouin torda

©S. Poncet, AFB

Objectifs du GT

- 1) Rappel de la démarche
Natura 2000
Calendrier et organisation pour la ZPS Littoral seino-marin
- 2) Méthode de travail pour l'élaboration du diagnostic socio-économique
Quelles données sont nécessaires pour établir un diagnostic complet?
- 3) Présentation des données/informations existantes
- 4) Questions et compléments à apporter
- 5) Prochaine étape

Zone de protection spéciale : Site Natura 2000 FR2310045 Littoral Seino-Marin

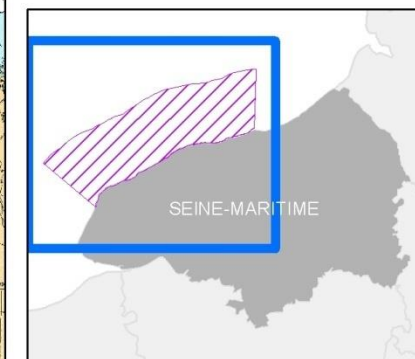


 **Périmètre du site FR2310045**

- A. 00° 09' 08,1" E / 49° 38' 34,5" N
- B. 00° 07' 49,1" O / 49° 47' 07,7" N
- C. 00° 58' 00,0" E / 50° 07' 31,4" N
- D. 00° 58' 00,0" E / 49° 55' 32,0" N

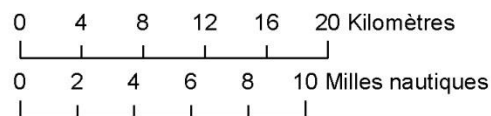
Délimitations maritimes

— — — Limite de la mer territoriale (12 mn)



Sources des données :
 - Sites Natura 2000 : DREAL Haute Normandie, janvier 2013
 - Limites départementales : IGN GEOFLA
 - Fond de carte : SHOM 6824, 6857 1:150 000
 Délimitation maritime :
 - Limites des 12 MN et délimitations des eaux territoriales :
 Délimitations indicatives et provisoires de l'espace maritime français métropolitain (d'après données du SHOM et de l'IGN pour les limites officielles et des raccords réalisés par l'Agence des aires marines protégées), juillet 2008;

Système de coordonnées : WGS84




Liberté • Égalité • Fraternité
 RÉPUBLIQUE FRANÇAISE

Ministère de l'Écologie, du Développement durable et de l'Énergie

1) Démarche : Natura 2000

✦ **Réseau** de sites naturels pour atteindre/maintenir le bon état de conservation des **habitats et espèces d'intérêt communautaire (DHFF et DO)**

✦ Obligation de résultats : **bon état de conservation des habitats/espèces, en tenant compte des activités économiques, sociales, culturelles et de défense qui s'y exercent, dans une logique de développement durable.**
(Code de l'environnement R414 -11 alinéa 2)

✦ **Cibler les efforts de gestion** sur les espèces à enjeu, ne veut pas dire que seules les espèces en mauvais état de conservation et soumis à de fortes pressions seront ciblées

✦ **Cohérence au niveau du réseau des ZPS; cohérence avec la DCSMM**

✦ **Démarche participative et concertée**

▲ Comité de pilotage

▲ Groupes de Travail

▲ Association des acteurs tout au long de la démarche : élaboration DOCOB, animation

1) Démarche : Natura 2000

L'Etat désigne le site

Les préfets mettent en place le COPIL

Installation des COPIL le 28 mars 2018

Le Comité de pilotage

Définit les objectifs et mesures: DOCOB

Diagnostique
Enjeux/objectifs
Mesures de gestion

Opérateur propose et le COPIL valide

Les préfets approuvent le DOCOB

Mise en œuvre des actions

Évaluation tous les 6 ans

1) Démarche : Natura 2000

L'Etat désigne le site

Les préfets mettent en place le COPIL

Installation des COPIL le 28 mars 2018

Le Comité de pilotage

Définit les objectifs et mesures: DOCOB

Diagnostics

Enjeux/objectifs

Mesures de gestion

Diagnostic du patrimoine naturel

- Hiérarchisation des espèces à enjeux
- Identification des facteurs d'influence (naturels et anthropiques)
- Évaluation de l'état de conservation

➔ **Enjeux de conservation**

Opérateur propose et le COPIL valide

Les préfets approuvent le DOCOB

Mise en œuvre des actions

Diagnostic socio-économique

- Caractérisation et spatialisation des usages/pratiques
- Analyse économique sociale et culturelle
- Types d'interactions des activités avec les habitats / espèces

Évaluation tous les 6 ans

1) Démarche : Natura 2000

L'Etat désigne le site

Les préfets mettent en place le COPIL

Installation du COPIL le 28 mars 2018

Le Comité de pilotage

Définit les objectifs et mesures: DOCOB

Diagnostics

Enjeux / objectifs

Mesures de gestion

**Objectifs de conservation
(enjeux hiérarchisés)**

Opérateur propose et le COPIL valide

Les préfets approuvent le DOCOB

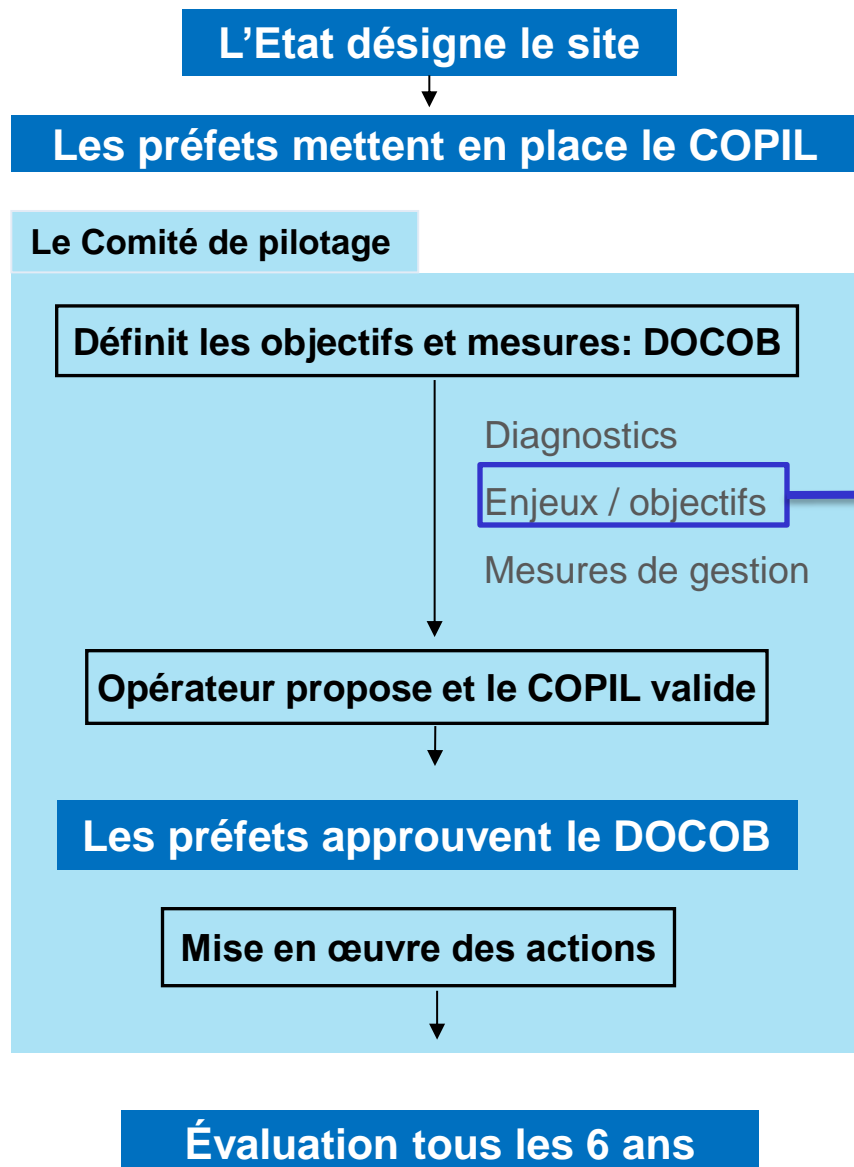
Mise en œuvre des actions

Enjeu : élément du patrimoine ou du fonctionnement (écologique ou humain) du site pour lequel ce dernier a une responsabilité.

Natura 2000 => espèces d'intérêt com.

Évaluation tous les 6 ans

1) Démarche : Natura 2000



Installation du COPIL le 28 mars 2018

Objectifs à long terme :

Objectif à long terme définit l'état ou le fonctionnement souhaité par rapport à la situation actuelle de l'enjeu, qu'il faut viser pour le préserver.

Il ne s'agit pas de ce que l'on veut FAIRE mais ce que l'on veut **ATTEINDRE** comme résultat.



Objectifs opérationnels :

Objectif à moyen terme (6 ans) définit les choix de gestion à moyen terme établis au regard de l'analyse des facteurs qui influencent l'état des enjeux et l'atteinte des objectifs à long terme.

1) Démarche : Natura 2000

L'Etat désigne le site

Les préfets mettent en place le COPIL

Installation du COPIL le 28 mars 2018

Le Comité de pilotage

Définit les objectifs et mesures: DOCOB

Diagnostique
Enjeux / objectifs

Mesures de gestion

De différentes natures :
Réglementaire
Pédagogie/information/communication
Connaissance et suivis
Administrative/animation

Opérateur propose et le COPIL valide

Les préfets approuvent le DOCOB

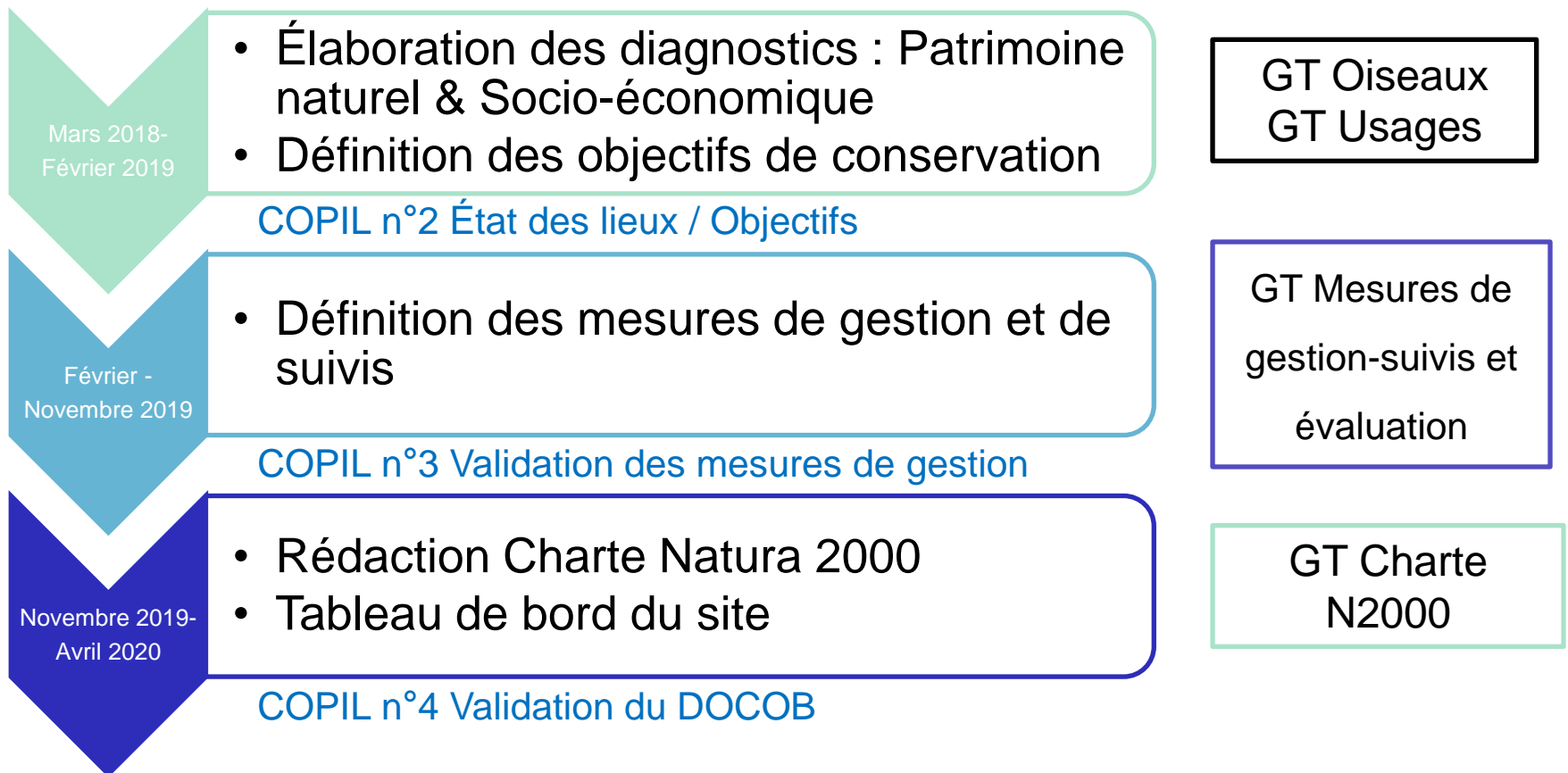
Charte Natura 2000 (obligatoire)
Contrats Natura 2000
Etc.

Mise en œuvre des actions

Évaluation tous les 6 ans

1) Démarche : ZPS Littoral seino-marin

Planning prévisionnel – Site Natura 2000 du Littoral seino-marin (version mars 2018)



1) Démarche : ZPS Littoral seino-marin

Principales activités sur le site ou à proximité

Activités professionnelles

- Pêche maritime embarquée
- Cultures marines
- Extraction de matériaux
- Énergies marines
- Centrales nucléaires
- Activités portuaires et trafic maritime

Activités récréatives et de loisirs

- Navigation de plaisance
- Pêches de loisir
- Sports et loisirs
- Chasse sur le DPM

Autres

- Récif artificiel
- Action de l'Etat en mer et Défense
- Les épaves

2) Méthode de travail pour le diagnostic socio-économique

- **Compléter la connaissance** sur les activités qui ont une influence sur les espèces qui ont justifié la désignation de la ZPS

Informations recherchées pour une caractérisation quantitative et qualitative:

- ✓ type d'activités
- ✓ réglementations
- ✓ gestion existante
- ✓ zones de pratiques
- ✓ périodes de pratiques
- ✓ personnes impliquées
- ✓ poids économique
- ✓ prévisions d'évolution



Sur quelle base?

⇒ Travail bibliographique

⇒ Concertation avec les acteurs

⇒ Enquêtes complémentaires si nécessaire

- Identification des conflits d'usages potentiels, des interactions avec les espèces Natura 2000
- Croisement des pressions/enjeux
- Définir des objectifs et stratégies de gestion (identifier des leviers sur lesquels agir pour améliorer l'état de conservation des espèces)

2) Méthode de travail pour le diagnostic socio-économique

De quelles connaissances a-t-on besoin ?

- Lister l'ensemble des activités /usages /pratiques présents sur la ZPS
- Caractérisation qualitative (QUOI? QUAND? COMMENT?) mais également quantitative (COMBIEN?) et spatiale (OU?) des activités/pratiques
- Interaction des activités sur les espèces de la ZPS
- Niveau d'information requis dans le diagnostic
 - ⤴ Selon le niveau d'influence de l'activité sur les espèces de la ZPS (et notamment sur les espèces à enjeux de conservation)
 - ⤴ Cibler les informations permettant de comprendre les liens entre activités et espèces
 - ⤴ Ne pas rechercher l'exhaustivité !

3) Présentation données/informations existantes

=> Travail sur tableau

- *Est-ce que toutes les activités ont été traitées ?*
- *Quels autres sources d'informations? Niveau d'information par item*
- *Est-ce que le niveau d'information requis par activité/pratique vous convient ?*

Activité (QUOI)	Description pratique (COMMENT)	Emprise spatiale (OU)	Effort/ Intensité (COMBIEN)	Période (QUAND)	Organisation/ acteurs (QUI)	Tendance évolutive	Type d'interactions potentielles sur oiseaux	Niveau d'information requis pour le diag.
Aquaculture	Ok	Ok (SRDAM)	350 t de production	Annuelle	5 prof.	Projet expérimental	Dérangement Perte de zone fonctionnelle?	Elevé

Niveau d'information : **suffisant**, **insuffisant**, **inexistant**

Niveau d'information requis pour le diagnostic: Élevé, Modéré, Faible

Rappel des projets soumis à évaluation d'incidences

- Activités soumises à autorisation/déclaration
 - Activités/ projets relevant d'un encadrement administratif
 - Historique des manifestations nautiques et AOT (DDTM)
- Activités non soumises à autorisation/déclaration
 - Activités encadrées => enquêtes auprès des structures
 - Activités libres => peu d'information, enquêtes complémentaires nécessaires ?

3) Présentation données/informations existantes

Cultures marines

➤ **Ostréiculture** (source : SRDAM HN, 2015)

- Activité conchylicole peu développée actuellement sur le territoire (zone peu propice)
- Élevage d'huîtres à Veules les Roses (5 entr., 350t/an), concessions soumises au problème d'ensablement et qualité eau (E. coli)
- 2 nouveaux sites potentiels pour le développement de l'activité (étude du Conseil Départemental de la Seine Maritime) : Veules les Roses – Sotteville sur mer (6.1 ha) et Quiberville-Saint Aubin sur mer (67.2ha)
- Expérimentation de la mise en place d'une production d'huîtres => Prise en compte des enjeux sanitaires, environnementaux et zootechniques (projet CRC sur 3 ans)

➤ **Pisciculture**

- Ferme marine d' Aquacaux : élevage de turbot ; visites et vente de produits

Activité (QUOI)	Description pratique (COMMENT)	Emprise spatiale (OU)	Effort/ Intensité (COMBIEN)	Période (QUAND)	Organisation/ acteurs (QUI)	Tendance évolutive	Type d'interactions potentielles sur oiseaux	Niveau d'information requis pour le diag.
Aquaculture	Ok	Ok (SRDAM)	350 t de production	Annuelle	5 prof.	Projet expérimental	Dérangement Perte de zone fonctionnelle?	Elevé

Niveau d'information : **suffisant**, **insuffisant**, **inexistant**

NAVIRES NON-GÉOLOCALISÉS en 2014 (FR)

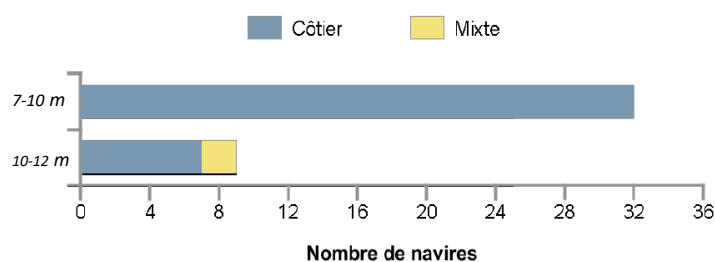


Pas de balises VMS

Nombre de navires	Puissance totale (kW)	Jauge totale (U.M.S.)	Nombre de marins *
41	5 313	256	102

* Nombre approximé à partir du nombre moyen de marins présents à bord des navires les mois où ces derniers sont actifs.

Longueur (m)	Puissance (kW)	Jauge (U.M.S.)	Age (ans)	Effectif à bord (hommes)
9,6	130	6	24	2,5



NAVIRES GÉOLOCALISÉS en 2014 (FR & ETRANGERS)

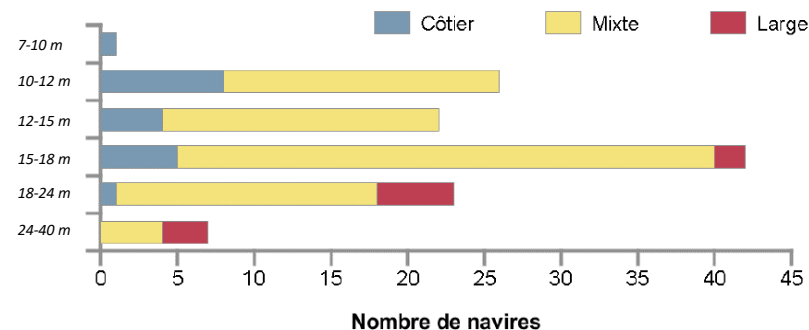


Balises VMS

Nombre de navires	Puissance totale (kW)	Jauge totale (U.M.S.)	Nombre de marins *
121	34 164	8 031	507

* Nombre approximé à partir du nombre moyen de marins présents à bord des navires les mois où ces derniers sont actifs.

Longueur (m)	Puissance (kW)	Jauge (U.M.S.)	Age (ans)	Effectif à bord (hommes)
16,3	282	66	25	4,2



Pays	Nombre de navires	Nombre de navires hors FFPC	Longueur moyenne (m)	Puissance moyenne (kW)
Pays-Bas	9		29	532
Belgique	1		30	929
Total	10	0	30	731

LA PÊCHE PROFESSIONNELLE MARITIME SUR LE SITE

Des données complémentaires, VALPENA :

Données HdF + Normandie

Enquêtes annuelles avec les patrons de pêche

Double processus de validation

Résolution de 3 x 3 milles nautiques

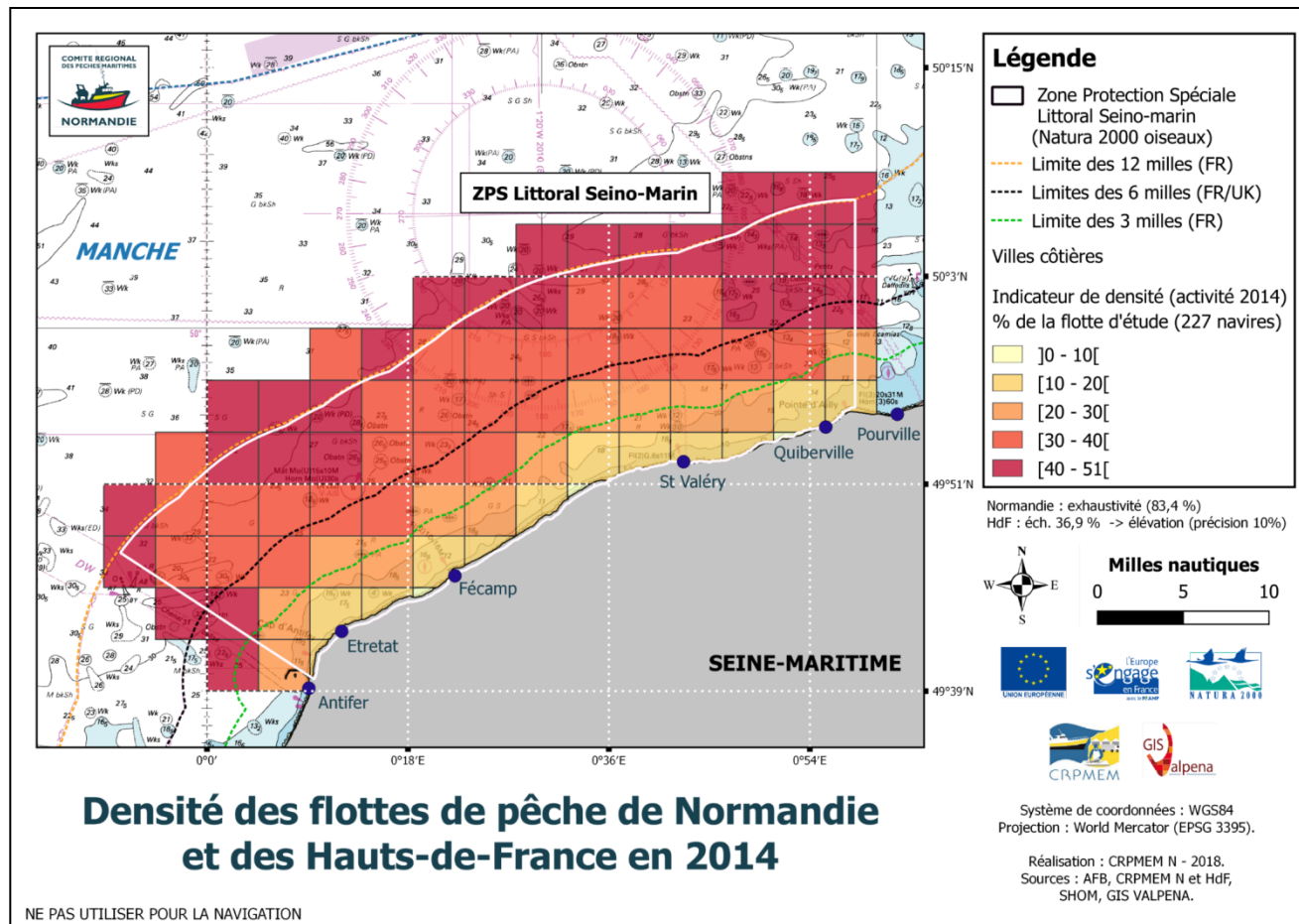
Tous les navires (ou échantillonnage)

Méthode d'analyse validée par le GIS VALPENA (Univ. Nantes)

Précision code engin par code engin

Résolution mensuelle

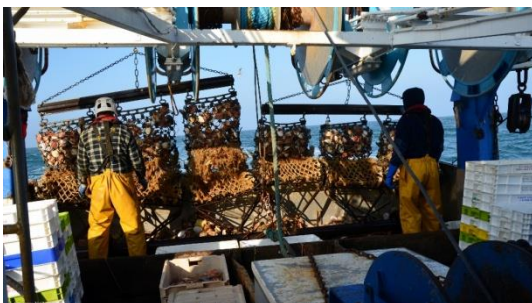
Informations sur les espèces ciblées...



→ Exemple : carte de la densité annuelle en 2014 (nb. de navires de pêche par maille)

LA PÊCHE PROFESSIONNELLE MARITIME SUR LE SITE

Drague à CSJ (+++)



Drague à moule



ARTS TRAINANTS



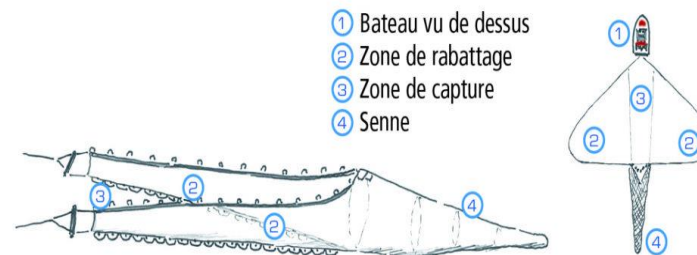
Chalut à perche



Chaluts de fond (+++) et pélagiques simples (+)



Sennes de fond



Type d'engin trainant	Nombre de navires concernés	Composition de la flottille
Chaluts à perche	38	-25 m
Chaluts de fond esp démersale	138	-25 m
Chaluts de fond GOV	91	-25 m
Chaluts pélagique	29	-25 m
Dragues SCE	151	-20 m
Dragues Moule	20	-18 m

*Tableau de recensement des navires pratiquant les arts trainants sur la ZPS
(sources : Valpena 2014 Normandie et HdF)*

LA PÊCHE PROFESSIONNELLE MARITIME SUR LE SITE

Casiers (bulots, crevette, grands crustacés et seiche) (++)



Filets (maillant dérivants ou calés, trémil et combinés) (++)



Lignes et palangres



ARTS DORMANTS

Type d'engin dormant	Nombre de navires concernés	Composition de la flottille
Casiers à bulots	11	-16 m
Casiers à crevettes	5	-12 m
Casiers à seiches	19	-12 m
Casiers à grand crustacés	7	-12 m
Filets maillants calés	18	-18 m
Filets maillants dérivants	13	-12 m
Filets trémils	37	-18m

Tableau de recensement des navires pratiquants les arts dormants sur la ZPS
(sources : Valpena 2014 Normandie et HdF)

Données disponibles :

VALPENA 2014 / SIH 2014 et 2015

Grande différences entre sources SIH et VALPENA pour certains métiers (notamment navires non-géolocalisés)

Activité (QUOI)	Description pratique (COMMENT)	Emprise spatiale (OU)	Effort/ Intensité (COMBIEN)	Période (QUAND)	Organisation/ acteurs (QUI)	Tendance évolutive	Type d'interactions potentielles sur oiseaux	Niveau d'information requis pour le diag.
Activité de pêche professionnelle	Connaissances des CRPMEM SIH VALPENA	Ensemble de la ZPS	227 navires selon VALPENA (en 2014)	Toute l'année	CRPMEM OP DPMA	Stable	Captures acc. Dérangement	Elevé

Données à collecter et travail à réaliser (projet FEAMP SPENOR) :

Validation en cours données VALPENA 2015, collecte en cours VALPENA 2016 et 2017 / SIH 2016 et 2017

Confrontation des données aux avis des professionnels (enquêtes téléphoniques ou à quai + réunions)

L'activité d'énergie marine renouvelable

Parc éolien EOHFF (*Étude d'incidences sur la ZPS Littoral seino-marin, 2015*)

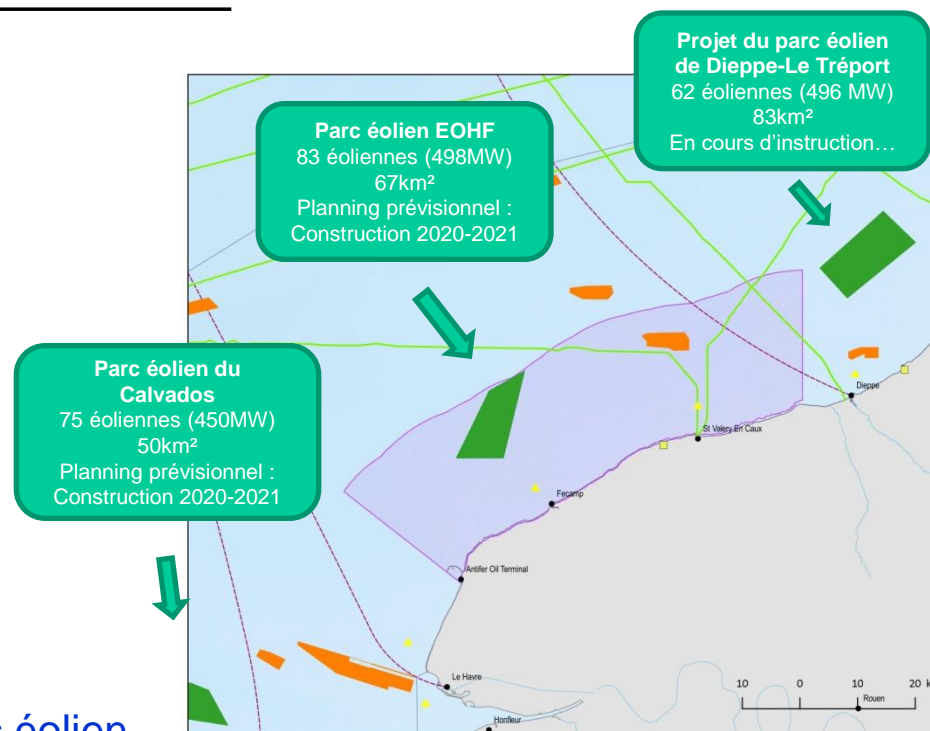
1- **Analyse de l'aire d'étude** pour les oiseaux :
Campagnes d'observation par bateau, avion, depuis la côte, radar

2- Analyse des **effets potentiels** du parc éolien sur les espèces

3- **Mesures de suivis** mises en place tout au long du projet pour constater des évolutions suite à l'installation du projet éolien/ évaluer les interactions :

- ✓ Fréquentation des espèces en mer (avion/bateau)
- ✓ Effectifs de l'avifaune nicheuse
- ✓ Trajectoires de l'avifaune migratrice (radar)
- ✓ Suivi de l'utilisation du milieu marin des mouettes tridactyles (zones d'alimentation)- télémétrie

⇒ Participation au comité de suivi du parc éolien



Activité (QUOI)	Description pratique (COMMENT)	Emprise spatiale (OU)	Effort/ Intensité (COMBIEN)	Période (QUAND)	Organisation/ acteurs (QUI)	Tendance évolutive	Type d'interactions potentielles sur oiseaux	Niveau d'information requis pour le diag.
Parcs éoliens	Étude d'impact Autorisation préfectoral d'autorisation	67km² (EOHFF)	83 éoliennes (EOHFF)	2020-2060 (cf. AP)	EOHFF (EDFen, WPD offshore, Enbridge.in c)	Augmentation	Risque de collision Perte de zone fonctionnelle Effet barrière	Élevé

L'activité d'extraction des matériaux marins

Concession Côte d'Albâtre (AP 14/02/2012)

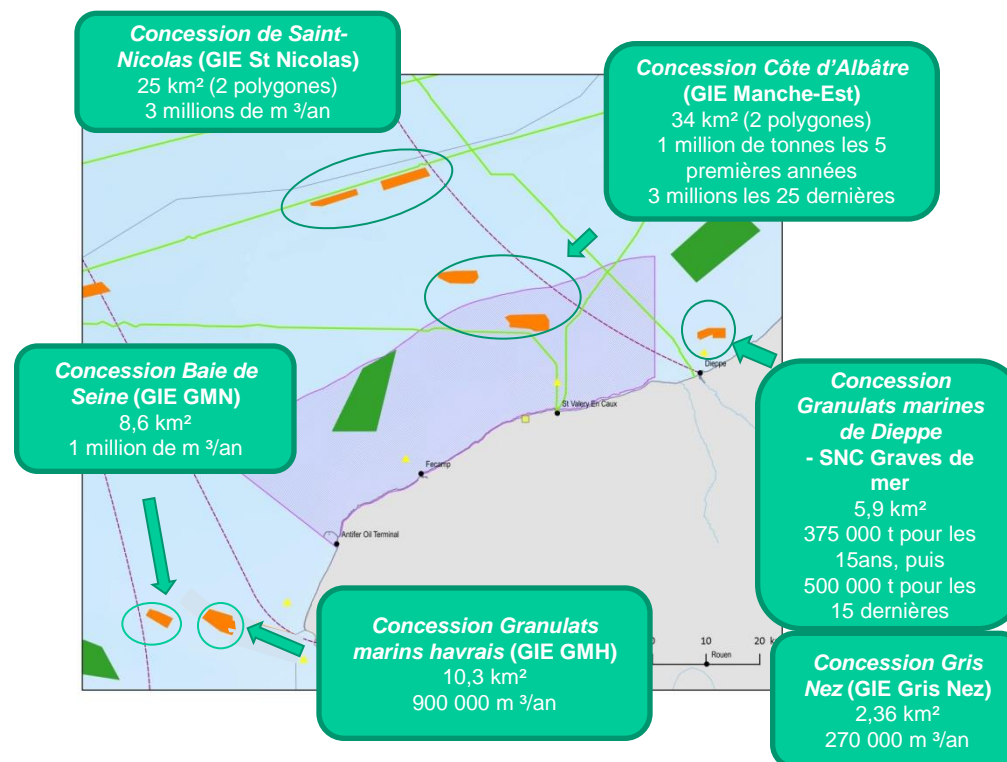
Actuellement seul le polygone B situé hors du périmètre de la ZPS est exploitée depuis deux ans à raison de 500 000 t/an;

Mesures environnementales dans l'AP pour limiter le dérangement des oiseaux (zone A) :

- Limiter la présence des dragues la nuit
- Dragues équipées de lumières vertes

⇒ Étude d'incidences N2000 ?

⇒ Comité de suivi de la concession Côte d'Albâtre ?



Activité (QUOI)	Description pratique (COMMENT)	Emprise spatiale (OU)	Effort/ Intensité (COMBIEN)	Période (QUAND)	Organisation/ acteurs (QUI)	Tendance évolutive	Type d'interactions potentielles sur oiseaux	Niveau d'information requis pour le diag.
Concessions de granulats marins	Étude d'impact Autorisation préfectoral d'autorisation	Ok	/	2011-2041 (cf. AP)	GIE Manche Est	Stable	Réduction de l'intérêt trophique ?	Modéré

Activités portuaires et trafic maritime

Terminal d'Antifer

Terminal pétrolier a une capacité de stockage : 640 000 m³
=> 20% du volume du pétrole brut en France

Port de Fécamp (CCI Seine-Estuaire) :

Port de commerce, Port de pêche (37 navires env.), 1 criée
+Base d'exploitation et de maintenance à venir du parc
éolien offshore des Hautes Falaises

Dragage annuel env.100 000m³ de galet et de sables;
valorisation en rechargement de plage

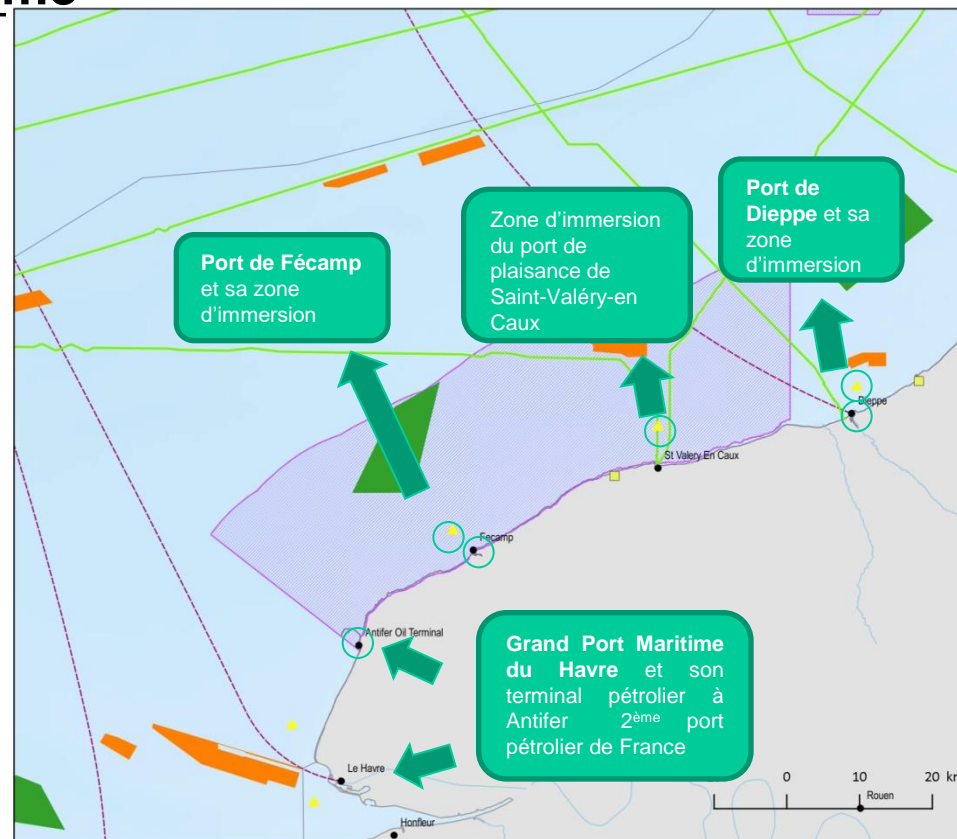
Zone d'immersion située à 2,5 milles

Zone d'immersion du port de plaisance de Saint-Valéry-en-Caux

Dragage tous les 8 ans env.60 000m³ sables, vases, galets

Port de Dieppe (Syndicat Mixte du Port de Dieppe) :

Port de commerce, Activité transmanche (route traversant la
ZPS), Port de pêche (env.80 navires),



Activité (QUOI)	Description pratique (COMMENT)	Emprise spatiale (OU)	Effort/ Intensité (COMBIEN)	Période (QUAND)	Organisation/ acteurs (QUI)	Tendance évolutive	Type d'interactions potentielles sur oiseaux	Niveau d'information requis pour le diag.
Activités portuaires/ trafic	Ok	Ok	Trafic (AIS)	Toute l'année		Stable	Réduction de l'intérêt trophique Contamination Dérangement	Moyen

Niveau d'information : , insuffisant, inexistant

Autres activités industrielles

CNPE Paluel

-111 000 m² d'occupation du domaine public
(demande de renouvellement pour une durée de 30 ans)

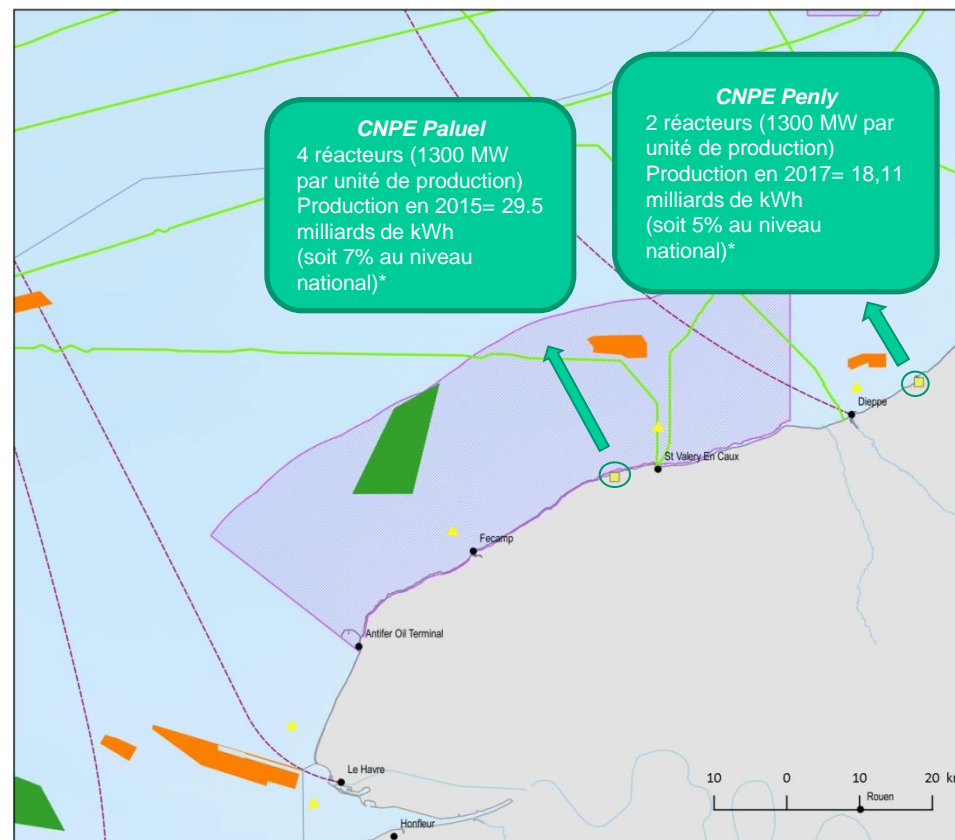
-Rapport annuel sur la Surveillance écologique benthique et halieutique par l'IFREMER

-Présence de digue de protection et de piégeage des galets (transvasement nécessaire de la digue Ouest vers la digue Est)

- Qualité des rejets d'effluents liquides et gazeux encadré par l'arrêté du 11 mai 2000 (en cours de modification)

⇒ Résultats des suivis écologiques dans le temps ?

⇒ Comité de suivi?



*Source: EDF (Sites web de Paluel et Penly)

Activité (QUOI)	Description pratique (COMMENT)	Emprise spatiale (OU)	Effort/ Intensité (COMBIEN)	Période (QUAND)	Organisation/ acteurs (QUI)	Tendance évolutive	Type d'interactions potentielles sur oiseaux	Niveau d'information requis pour le diag.
CNPE	Autorisation préfectoral d'autorisation	160 ha	30 à 40 milliard de KWh	Autorisation DPM 30 ans	EDF	Stable	Modification de l'intérêt trophique? Contamination?	Modéré

Activités récréatives et de loisirs

➤ **Activités de plaisance**

- Ports de Fécamp, St Valéry en Caux

➤ **Pêches de loisir**

- À pied
- Embarquée

➤ **Activités de sports nautiques**

- Kayak de mer, de la voile (catamaran, voile traditionnelle, planche à voile...),
- Plongée, chasse sous-marine,
- Jet ski

➤ **Activités pratiquées sur l'estran/ haut de falaise**

- Activités de chasse sur le DPM (gibier d'eau)
- Course à pied
- Randonnée /promenade

➤ **Activités aériennes**

- Vol libre (cerf volant, parapente, kitesurf),
- Aéromodélisme
- ULM, parachute, baptême de l'air, montgolfière

AUTRES ?

➤ Activités de plaisance *(DOCOB littoral cauchois, 2011)*

- Activité transversale : regroupe toutes les activités nautiques pratiquées à partir d'une embarcation, qu'elle soit à voile ou à moteur
- 2 ports à proximité immédiate de la ZPS, 1550 anneaux + ports à sec Fécamp et Dieppe
- Mise à l'eau depuis certaines plages : Quiberville-sur-Mer, Criel-sur-Mer, Mesnil-Val
- Bassins de navigation?

Port de plaisance	Gestion	Nombre d'anneaux voiliers	Nombre d'anneaux moteurs	Pavillon bleu
Le Tréport	CCI Littoral Normand- Picard	55	200	
Dieppe	Syndicat Mixte du port de Dieppe	125	425	O
Saint-Valery-en-Caux	Communauté de communes de la côte d'Albâtre	550		O
Fécamp	CCI Bolbec-Fécamp	1 000		O
Le Havre	Le Havre Plaisance (SARL)	1 100		

Tableau 58 : les ports de plaisance du littoral cauchois
(Source : compilation Cdl, 2010)

➤ Pêche à pied de loisirs (1/5)

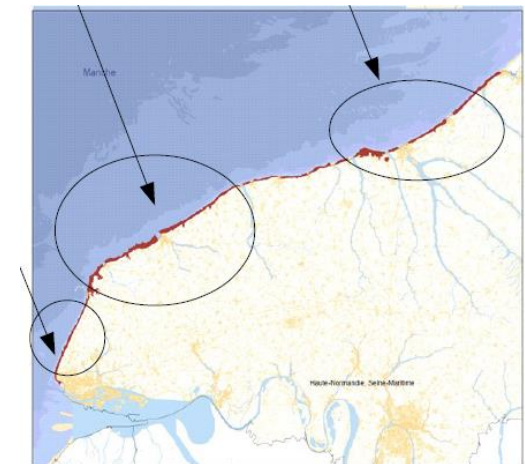
Projet PAP'Caux : Mieux connaître et préserver le milieu naturel du Pays de Caux et l'activité de pêche à pied (2014-2017)

Enquêtes de fréquentation et comptages de pêcheurs à pied ciblées sur 3 secteurs d'études identifiés au regard des enjeux sur la pêche à pied...

Et sur 2 habitats clés : les moulières intertidales et l'habitat Récifs (enjeux forts pour la ZSC du Littoral cauchois)

=> Suivis scientifiques de l'état de conservation

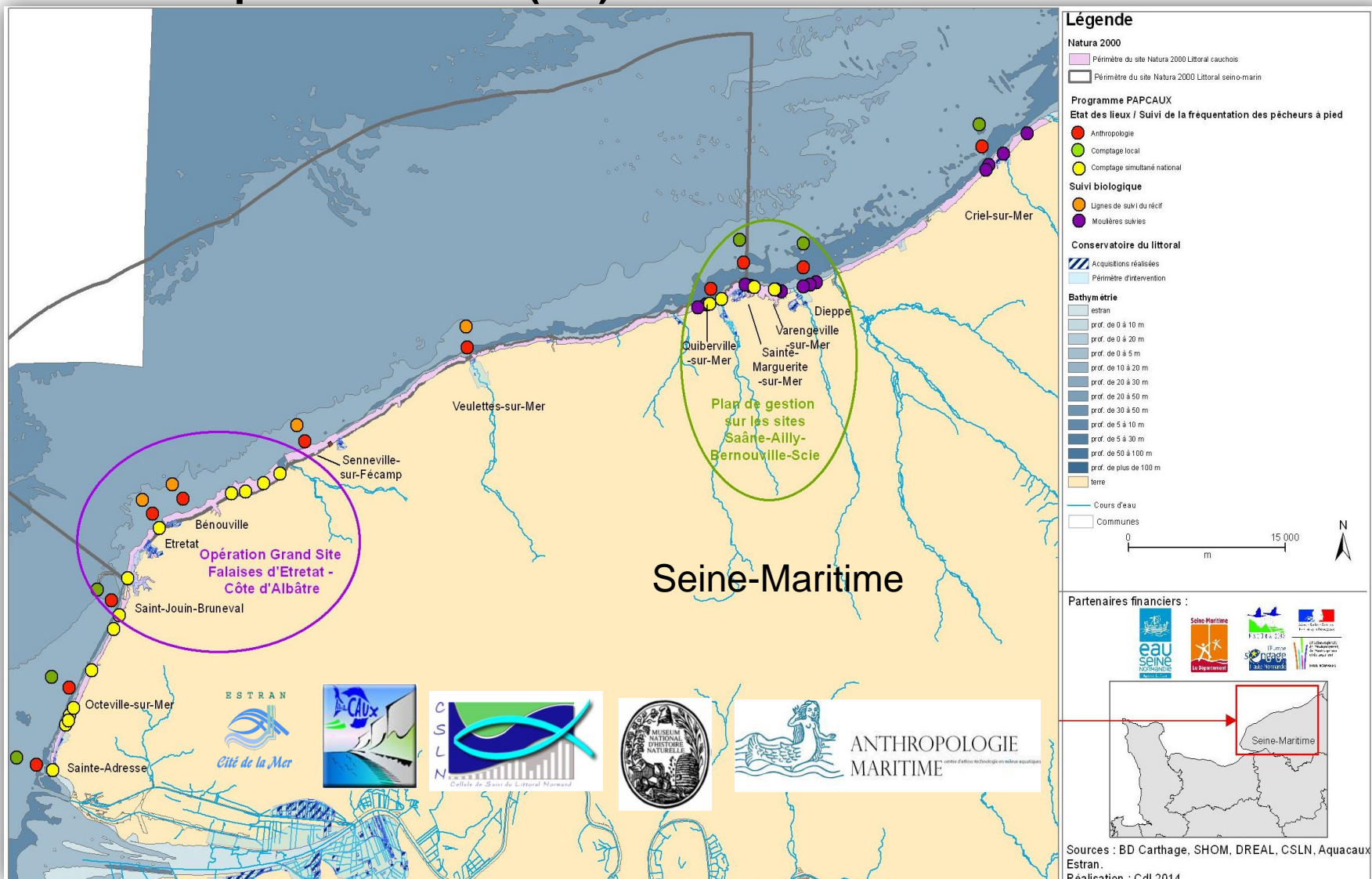
Des habitats riches et pêchés



Pays de Caux et localisation des secteurs d'étude

**Partenaires financiers AESN,
CD 76, CdL**

➤ Pêche à pied de loisirs (2/5)



➤ Pêche à pied de loisirs (3/5)

Principaux résultats PAP'Caux en terme fréquentation

- 27 sites suivis du Havre au Tréport, soit 50 km d'estrans observés
- Différentes périodes de l'année (mars à septembre)

Fréquentation toute l'année avec une hausse de fréquentation pendant la période juillet/août et les grandes marées-coefficient 112-115 (fréquentation moins importante que dans d'autres régions de France)

- **Moulières les plus fréquentées** : Quiberville, Criel, Varengueville, Dieppe + le Tréport
- **Récifs les plus fréquentés et à enjeux** : Etretat, Benouville et Veulettes

La **pêche à la tête** est la plus pratiquée suivi par la **pêche aux bouquets** et à la **crevette grise**









Pas de lien probant entre la fréquentation des sites et la qualité biologique du platier rocheux (Récifs)

Étude moulières en cours (régression ces dernières années de manière générale)

=> Plus d'infos : <http://littoral-normand.n2000.fr/accueil>

➤ Pêche à pied de loisirs (4/5)

ENGINS DE PÊCHE ET ESPECES VISEES

Outils observés	Description	Espèces visées
	<p>Le Pousseur ou Haveneau (à gauche) et la balance (à droite) sont utilisés pour la pêche à la crevette grise, le bouquet mais aussi quelques poissons plats et la Petite Vive au niveau de la zone infralittorale</p>	
	<p>Le seau/besace/hotte, sert pour la pêche à la tête, les espèces visées sont en général les petits mollusques (moules, bigorneaux) mais aussi les crustacés : étrilles, tourteau. Son emploi est parfois conjugué avec un pic, une griffe ou un râteau.</p>	
	<p>L'Epuisette ou Raquette est plus communément utilisée lors de la pêche à la gratte, pour le Bouquet (crevette rose)</p>	
	<p>La fouine ou fouëne utilisé dans des zones de blocs pour le homard et le congre. Peu répandue car très fatigante : il faut de baisser et lever des roches lourde tout en maniant la fouine.</p>	



➤ Pêche à pied de loisirs (5/5)

Travaux en cours...

- Création d'un observatoire de la pêche à pied de loisir en 2018 pour la façade Manche Mer-du-Nord (DIRM/AFB) : pérennisation suivis fréquentation et pratiques
- Participation partenaires PAP'CAUX au réseau régional Normand
- Suivi biologique sur moulières en 2017/2018 (CSLN/AESN)
- Poursuite actions sensibilisation (ESTRAN, AQUACAUX, CdL, Dép. 76)

Activité (QUOI)	Description pratique (COMMENT)	Emprise spatiale (OU)	Effort/ Intensité (COMBIEN)	Période (QUAND)	Organisation/ acteurs (QUI)	Tendance évolutive	Type d'interactions potentielles sur oiseaux	Niveau d'information requis pour le diag.
PAPL	Rapport PAPCAUX (qq sites)	Rapport PAPCAUX (qq sites)	Rapport PAPCAUX (qq sites)	Avril-octobre (grandes marées)	PAPL	Augmentation	Dérangement, Compétition trophique	Modéré

Niveau d'information : **suffisant**, **insuffisant**, **inexistant**

➤ Pêche à pied de loisirs au filet fixe (DOCOB littoral cauchois, 2011)

Pratique importante dans le secteur

Filet droit ou trémail (50m) tendu à marée basse
entre 2 pieux

Sur platier rocheux ou fonds meubles

Activité soumise à autorisation (contingent),
déclaration statistiques de pêche obligatoire

5 tonnes / an : bar, mullet, lieu jaune, truite de
mer etc.

Quartiers et plages	Nombre de filets maximum autorisés
Quartier du Havre	45
Plage de Sainte-Adresse	15
Plage d'Octeville-sur-Mer	15
Plage de Cauville	5
Plage d'Heuqueville	5
Plage de Saint-Jouin-Bruneval	25
Plage d'Antifer	5
Quartier de Fécamp	170
Plage du Tilleul	15
Plage d'Étretat	5
Plage d'Étignes	15
Plage de Vaucottes	5
Plage d'Yport	10
Plage de Grainval	10
Plage de Fécamp	10
Plage de Senneville-sur-Fécamp	10
Plage d'Élétot	10
Plage de Saint-Pierre-en-Port	10
Plage des Grandes Dalles	20
Plage des Petites Dalles	15
Plage de Saint-Martin-sur-Buneaux	15
Plage de Veulettes-sur-Mer	10
Plage de Saint-Valéry-en-Caux	10
Plage de Veules les Roses	10
Plage de Sotteville-sur-Mer	5
Plage de Saint-Aubin-sur-Mer Ouest	10
Quartier de Dieppe	130
Plage de Saint-Aubin-sur-Mer Est	5
Plage de Quiberville-sur-Mer	10
Plage de Sainte-Marguerite-sur-Mer	15
Plage de Vastéval	5
Plage de Varengeville-sur-Mer	10
Plage de Pourville-sur-Mer	10
Plage de Dieppe	10

Activité (QUOI)	Description pratique (COMMENT)	Emprise spatiale (OU)	Effort/ Intensité (COMBIEN)	Période (QUAND)	Organisation/ acteurs (QUI)	Tendance évolutive	Type d'interactions potentielles sur oiseaux	Niveau d'information requis pour le diag.
Pêche loisir	Autorisation et stats de pêche	Contingentement / secteur	Contingentement / secteur	Cf. stats	Pratique ind.	Stable	Dérangement Captures acc.	Modéré?

➤ Pêche de loisir embarquée *(DOCOB littoral cauchois, 2011)*

Pêche au départ des ports, cales et certaines plages (à recenser)

Associations : Pêcheurs du Grouin à Saint-Jouin-Bruneval, AVAP Mer, club Besson à Quiberville-sur-Mer, et squalo club valériquais à Saint-Valéry-en-Caux, association des pêcheurs plaisanciers de Normandie du Tréport, club Basson de Quiberville-sur-Mer.

Pêche à la canne, casiers, trémail, traîne

Organisation de concours

➤ Pêche sous-marine

Pratique individuelle ou club

Le long de la côte ou sur épaves

Avec ou sans embarcation

Activité (QUOI)	Description pratique (COMMENT)	Emprise spatiale (OU)	Effort/ Intensité (COMBIEN)	Période (QUAND)	Organisation/ acteurs (QUI)	Tendance évolutive	Type d'interactions potentielles sur oiseaux	Niveau d'information requis pour le diag.
Pêches loisir		Bande côtière	Niveau de fréquentation?	Mars-oct	Pratique ind. + associations	augmentation	Dérangement Captures acc. Compétition trophique	De faible (pêche sous-marine) à Modéré (embarquée)

➤ Activités de sports nautiques (1/2)

- **Activités de voile** (*DOCOP littoral cauchois, 2011*)

- ✓ Activités : optimist, dériveur, catamaran, planche à voile, voile légère, voile habitable, voile traditionnelle, catamaran, kitesurf (Saint Aubin sur mer)
- ✓ En clubs (supervisés par Ligue de Voile), écoles de voiles, société des régates , yacht club ou individuellement

Structures	Nombre de licenciés (sportifs et loisirs)	Affilié à la ligue de voile
Voile et galet d'Etretat/pôle nautique	403	O
Cercle nautique d'Etretat		N
Centre nautique de la côte d'Albâtre (Veullette sur Mer)	919	O
Club nautique valériquais	376	O
Quiberville-sur-Mer yachting club	376	O
Cercle de voile de Dieppe	908	O
Cercle nautique de Saint-Pierre-en-Port (Pierre-Paul Ambroselli)		N
Les voiles de l'espoir		N
Cercle de la voile de Parnel (Veulettes-sur-Mer)		N
Cercle de voile du Tréport	34	N
Ecole de voile Sensation large au Tréport	290	N
Course au large Dieppoise	24	O
Société des régates de Fécamp	424	O
Station nautique de Fécamp		N
Ecole municipale de voile de Fécamp	142	O
Club de voile Yportais		N
Club nautique de l'Hyères		N
Club nautique de Pourville-sur-Mer	28	N
Nautique Club veulais	160	N
Club nautique Mesnil-Valais	50	N
Base nautique de Saint-Aubin-sur-Mer (communal)	39 + 11 à l'année	N
Sport nautique et plaisance du Havre	1 462	O
Centre nautique Paul Vatine (Le Havre)	1 373	O
Société des régates du Havre	2 710	O

Points voile : Veulettes-sur-Mer, Dieppe, Fécamp, Le Havre, Etretat, Veules-les-Roses, Saint-Aubin-sur-Mer et Saint-Jouin-Bruneval.

Tableau 57 : Affiliation et licenciés des structures de voile sur le littoral cauchois
(Source : ligue de voile de Seine-Maritime)

➤ Activités de sports nautiques (2/2)

- **Kayak** (*DOCOB littoral cauchois, 2011*)
 - ✓ Praticué le long des falaises (grottes)
 - ✓ Praticuée en clubs/associations spécifiques ou clubs de voile proposant l'activité en location ou à l'année : voile et galets d'Etretat, Canoë-kayak Fécamp Hautes-Falaises, Centre Nautique de la Côte d'Albâtre, rand'eau kayak, point kayak Saint-Valéry-en-Caux, Dieppe, Nautique club Veulais, Yachting Club Quiberville,...
 - ✓ Pratique peut également être individuelle
 - ✓ Fédérations des associations et pratiquants libres :
 - Comité départemental et régional de canoë-kayak
 - Fédération de la plaisance en kayak de mer (pagayeurs marins).

- **Jet-ski** (*DOCOB littoral cauchois, 2011*)
 - ✓ Praticué le long de la côte au départ de Fécamp, Berneval-le-Grand, Saint-Valéry-en-Caux
 - ✓ Pratique estivale, individuelle ou encadrée

- **Plongée sous marine** (*DOCOB littoral cauchois, 2011*)
 - ✓ Praticué le long de la côte (depuis Saint-Jouin-Bruneval, Saint-Valéry-en-Caux, Etretat, la Poterie-Cap-d'Antifer)
 - ✓ Pratique individuelle ou en clubs/associations fédérés en un comité départemental d'études et des sports sous-marins
 - ✓ Structures : association havraise de pêche en mer, l'association des plongeurs naturalistes de Haute-Normandie, le club de plongée sub-aquatique de Fécamp, le club associatif normand de plongée et de chasse sous-marine, Plongeurs valériquais de la côte d'Albâtre ...

➤ Sports et loisirs aériens *(DOCOB littoral cauchois, 2011; <http://www.normandie-tourisme.fr>)*

• **Vol libre –parapente, cerf-volant**

- ✓ Parapente pratiqué le long des falaises à Sainte-Adresse (La Hève) , Octeville-sur-Mer (OTAN) , Criel-sur-Mer (Les Mouettes), Sainte-Marguerite-sur-Mer (phare d'Ailly)
- ✓ Cerf-volant pratiqué à Saint-Aubin-sur-Mer
- ✓ Structures associatives: Sâane Vol libre, Viking vol libre et Normandie vol libre et sont gestionnaires de sites.

• **Aéromodélisme (avion, hélicoptères, planeurs, drones)**

- ✓ Lieux de pratique de l'aéromodélisme ?
- ✓ Structure : Club Modéliste Dieppe (20 aine d'adhérents)
- ✓ Formation et pilotage d'avion, d'hélicoptères, drones, planeurs

• **ULM, parachute, montgolfière, baptême de l'air**

- ✓ Le long de côte d'Albâtre et des falaises d'Etretat
- ✓ Structures associatives : ULM 76, Alizé montgolfière (Goderville), Air Libre Parachutisme (Dieppe), les Ailes d'Albâtre (St-Aubin-sur-scie)
- ✓ Aérodromes: Aéroclub cauchois (Saint-Valéry-en-Caux), Dieppe, aéroport du Havre Octeville



➤ **Activité pratiquées sur l'estran / haut de falaise (1/2)**

(DOCOB littoral cauchois, 2011)

- **Activité de chasse sur le DPM**

- ✓ L'association de chasse du domaine public maritime de la Baie de Seine et du pays de Caux (1900 cartes vendues en 2009 pour la côte et l'estuaire de Seine)
- ✓ Réglementation qui s'applique sur le DPM est spécifique à la chasse au gibier d'eau (horaires, modes de chasse, munitions)
- ✓ 3 réserves de chasse maritime : Cap d'Antifer, Cap Fagnet, Penly
- ✓ Se pratique à pied ou en bateau (+ rare)
- ✓ Espèces chassables : canards de surfaces (Canard siffleur, Sarcelle d'hiver, Sarcelle d'été, Canard pilet...), des Canards plongeurs, des Oies (cendrée, des moissons, rieuse) et des limicoles (Bécassine des marais, Bécasseau maubèche, Pluvier argenté, Barge rousse, l'Huîtrier pie et le Courlis Corlieu, les Chevaliers...).

- **Chasse terrestre et aux gibiers d'eau en haut de falaise**

- ✓ À pied / gabion (chasse de nuit)
- ✓ Espèces chassables : les Pluviers, les Chevaliers, les Grives, les Vanneaux, les Pigeons, espèces de migrateurs chassables, canards et oies, **lapin, sanglier**

- **Chasse sur les terrains du conservatoire du littoral (convention)**

- ✓ Actions de gestion visant le contrôle et la régulation des populations d'animaux susceptibles de créer des déséquilibres écologiques ou de présenter des dangers pour les promeneurs

➤ **Activité pratiquées sur l'estran / haut de falaise (2/2)**

- **Course à pied** (*Conservatoire du Littoral, site N2000 littoral cauchois*)

- ✓ Activité importante sur le territoire
- ✓ 4 structures organisatrices
- ✓ Actions menées par le CdL :

- Document de sensibilisation participants
- Secteurs sensibles évités
- Charte de bonnes pratiques (2015)
- Vers une charte permettant d'exonérer les organisateurs d'EI (loi Warsmann)

Année	2015	2016	2017
Nombre participants	2 178	2 563	2 317

Autres activités?

•Promenade? Promenade équestre? Activités balnéaires?



Synthèse des activités récréatives de loisirs

Activité (QUOI)	Description pratique (COMMENT)	Emprise spatiale (OU)	Effort/ Intensité (COMBIEN)	Période (QUAND)	Organisation/ acteurs (QUI)	Tendance évolutive	Type d'interactions potentielles sur oiseaux	Niveau d'information requis pour le diag.
Activités de voile		Bassins de navigation	Niveau de fréquentation	Pic estival?		Augmentation?	Dérangement	Faible
Kayak			Niveau de fréquentation	Pic estival?		Augmentation?	Dérangement	Modéré
Jet ski			Niveau de fréquentation	Mai-octobre		Augmentation?	Dérangement, Perte de zone fonctionnelle	Élevé
Plongée		Spots?		Pic estival?		Augmentation?	/	Faible
Vol libre			nb de stage de pilotage	?		Augmentation?	Dérangement Perte de zone fonctionnelle	Élevé
Aéromodélisme				?		?	Dérangement	Faible
ULM parachute ...			Niveau de fréquentation	Pic estival?		Augmentation?	Dérangement, Perte de zone fonctionnelle	Élevé
Activités de chasse		Zone de chasse		Période ouverture / fermeture		?	Dérangement, mortalité?	Modéré
Course à pied...			Niveau de fréquentation	Pic estival?		Augmentation	Dérangement	Modéré

Autres activités

➤ Récifs artificiels au large d'Etretat (CCI de Bolbec-Fécamp)

OBJ: maintien de la filière halieutique par l'augmentation des ressources pour la petite pêche côtière

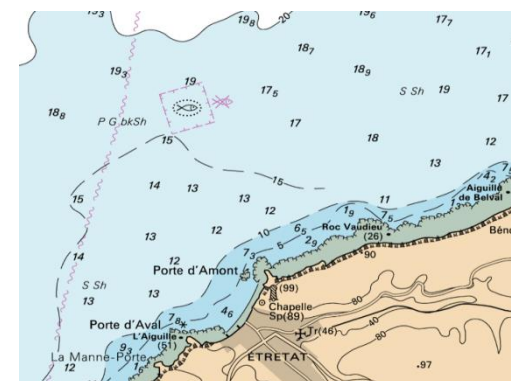
Concession de 25 ha, dont 1,72 ha d'emprise de récifs artificiels

Structures immergées :

- ✓ un gros module (8m de longueur 4m de hauteur) 54m³
- ✓ amas chaotiques : 16 modules cubiques de 1m de côté

Suivis scientifiques des récifs artificiels par Setec In Vivo :

- ✓ État de la colonisation des parois par les espèces fixées
- ✓ Fréquentation des récifs par les espèces mobiles (crustacés)
- ✓ Fréquentation des récifs par l'ichtyofaune



Source: Rapport Suivi scientifique
des récifs artificiels - Décembre 2013,
In Vivo

Activité (QUOI)	Description pratique (COMMENT)	Emprise spatiale (OU)	Effort/ Intensité (COMBIEN)	Période (QUAND)	Organisation/ acteurs (QUI)	Tendance évolutive	Type d'interactions potentielles sur oiseaux	Niveau d'information requis pour le diag.
Récifs artificiels	Rapport In vivo, 2013	Etretat – 450 m ³	Rapport In vivo	Annuel	CCI Fécamp-Bolbec	Stable	Attraction ?	Faible

Niveau d'information : **suffisant**, **insuffisant**, **inexistant**

4) Questions et compléments à apporter

Besoin de mener des études de terrain ?

-Enquête auprès des associations / clubs pour + de connaissance sur les activités de sports nautiques et aériens ?

-...

5) Prochaine étape

**Prochain GT fin septembre / début
octobre**



Merci à tous !